

Direzione Valorizzazione Patrimonio e Demanio Marittimo

FABBRICATO RURALE CON ANNESSA AREA PERTINENZIALE

SITI IN SALITA BRASILE 32



PREZZO BASE DI GARA € 51.392,00

**FABBRICATO RURALE
DUE CANTINE E
ANNESSA AREA PERTINENZIALE
SALITA BRASILE 32**

Descrizione

Edificio costituito da un'ex casa colonica sviluppata su due livelli fuori terra con copertura a falde, dotata di due cantine e di un'area esterna pertinenziale gravata da servitù di passaggio carrabile e pedonale.

Dati tecnici

Superficie immobile: mq 236 ca.

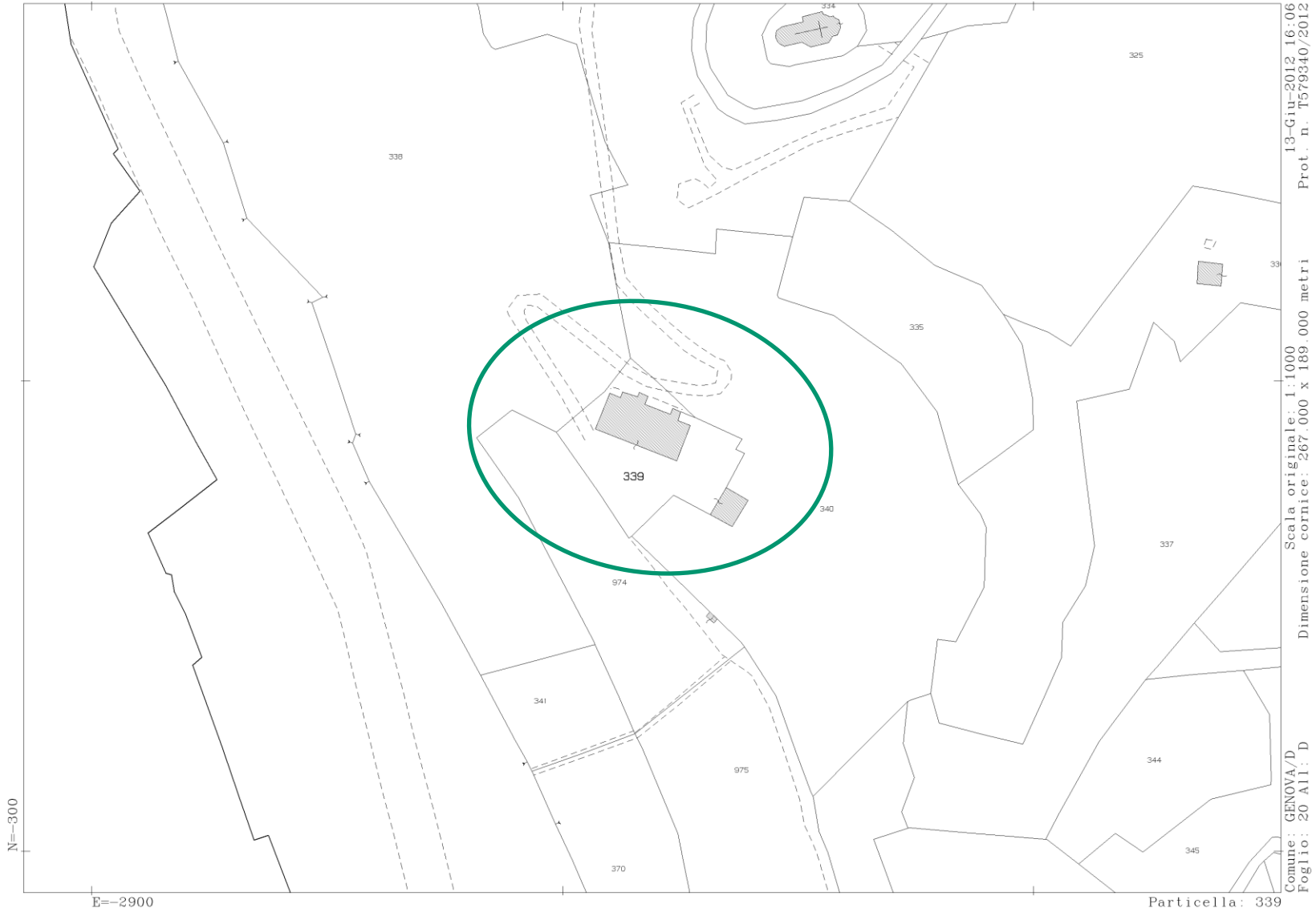
Superficie cantine: mq 50 ca.

Superficie area: mq 630 ca.

Destinazione urbanistica:

AR-PR (b)





Catasto Terreni Sezione 4, foglio 20, mappale 339

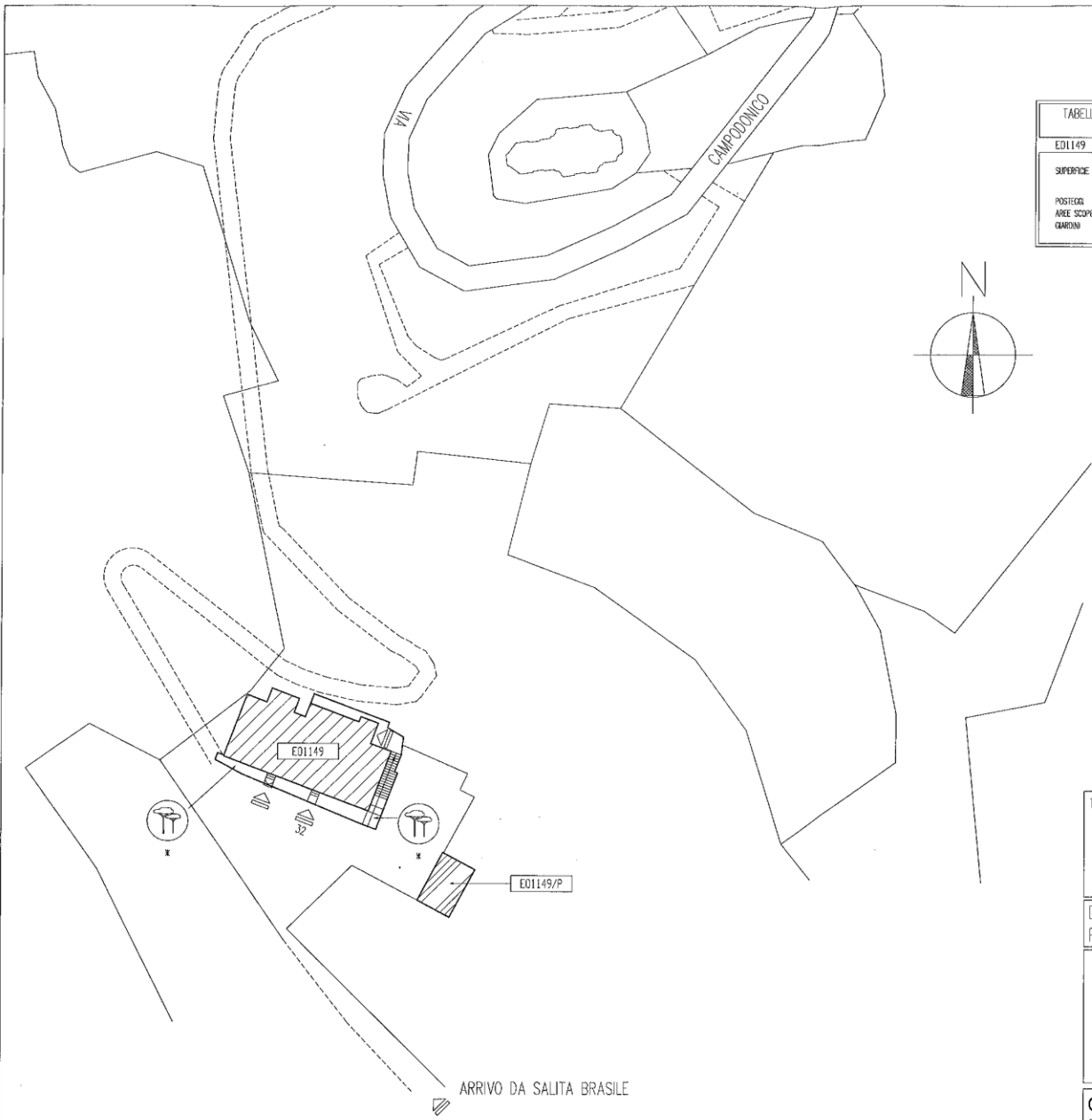


TABELLA SUPERFICIE COPERTA EDIFICIO E PERTINENZE EDIFICIO/1		
ED1149		
SUPERFICIE COPERTA EDIFICIO	m ²	177,68
POSTEGGI	m ²	
AREE SCOPRITE	m ²	
CANTINE	m ²	

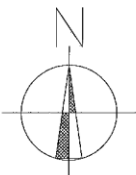


TAVOLA DI INQUADRAMENTO COMPLESSO / EDIFICIO

TITOLO: EX - CASA COLONICA SALITA BRASILE CIV. 32 CE - BOLZANETO	N. PARTITA COMUNE: DIS.395
DIREZIONE PATRIMONIO	COD. COMPLESSO: COD. EDIFICIO E 1149 COD. U.L.U.:
<p>FISIA S.p.A. GRUPPO FIATIMPRESIT</p> <p>VIA ACQUIL 88 10090 CASCINE VICA RIVOLI (TORINO)</p>	RILIEVO ESEBITO DA: Palo CAD S.r.l. per FISIA S.p.A. DATA RILIEVO: 10/10/1995
	TAVOLA NR. _____ SCALA: 1:500
AGGIORNATO IL: _____	A CURA DI: _____

COMUNE DI GENOVA VIA GARIBALDI , 9
SETTORE TECNICO DEL PATRIMONIO

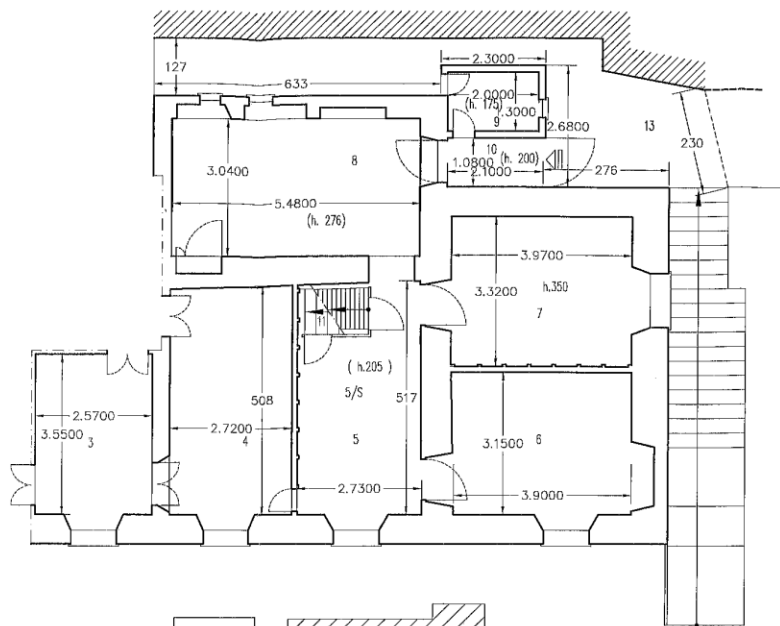
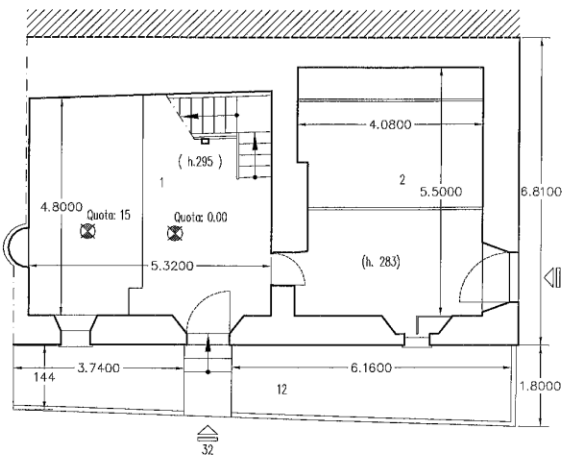
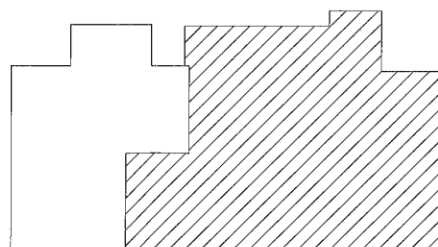
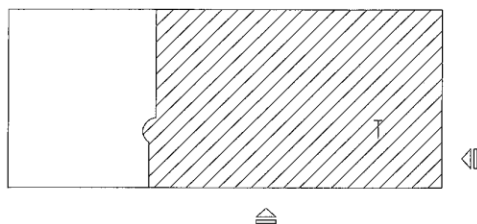



TABELLA SUPERFICI U.I.U.				
E01149-001				
N. VANO	DESCRIZIONE	SUPERFICIE UTILE DI CALPESTIO MQ	SUPERFICIE DI CUI CON H < 1.70 m MQ	
3	Vano utile	9.58		
4	Vano utile	14.46		
5	Distribuzione	12.61		
5/S	Soppalco	13.84		
6	Vano utile	14.27		
7	Vano utile	14.39		
8	Cucina	18.10		
9	Servizi igienici	2.74		
10	Distribuzione	2.43		
11	Distribuzione	1.77		
TOTALE SUP. UTILE CALP.		104.19		
TOTALE SUP. LORDA		132.95		
1	Cantina	26.65		
2	Cantina	23.97		
12	Terreni giardini	17.78		
13	Terreni giardini	34.91		



1 TAVOLA U.I.U. CIVILE

TITOLO: EX - CASA COLONICA SALITA BRASILE CIV. 32 GE - BOLZANETO	N. PARTITA COMUNE: DIS 395
DIREZIONE PATRIMONIO	COD. COMPLESSO: COD. EDIFICIO E 1149 COD. U.I.U.: E 1149/1
 FISIA S.p.A. GRUPPO FIATIMPREST VIA ACQUI, 88 10090 CASCINE VICA RIVOLI (TORINO)	RILIEVO ESECUITO DA: Polo CAD S.r.l. per F I S T A S.p.A. DATA RILIEVO 10/10/1995 TAVOLA NR. SCALA: 1:100 AGGIORNATO IL: A CURA DI:
	COMUNE DI GENOVA VIA GARIBALDI, 9 SETTORE TECNICO DEL PATRIMONIO

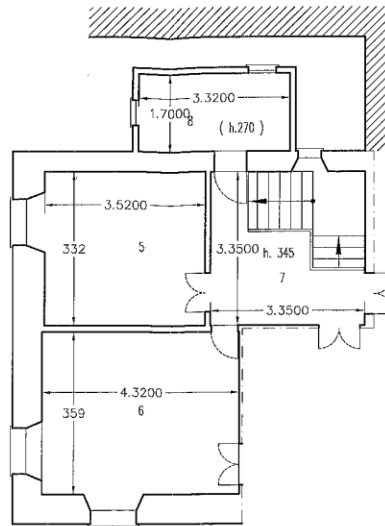
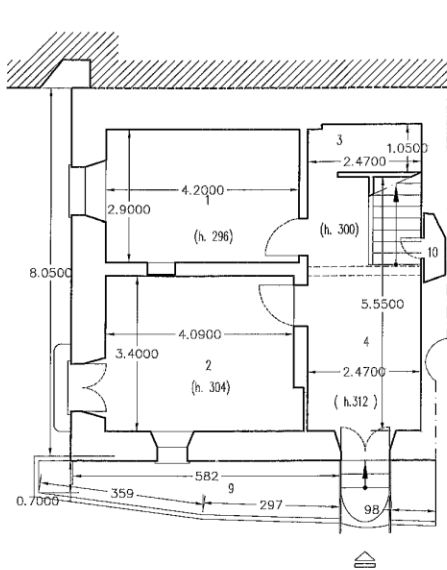


TABELLA SUPERFICI U.I.U.			
E01149-002			
N. VANO	DESCRIZIONE	SUPERFICIE UTILE CALPESTIO MQ	SUPERFICIE DI CUI CON HC 1.70 m MQ
1	Cucina	12.26	
2	Vano utile	14.84	
3	Ripostiglio	2.56	
4	Distribuzione	14.35	
5	Vano utile	12.33	
6	Vano utile	16.31	
7	Distribuzione	11.66	
8	Servizi igienici	5.87	
10	Ripostiglio	0.61	
TOTALE SUP. UTILE CALP.		90.79	
TOTALE SUP. LORDA		102.91	
9	terreni giardin	10.67	

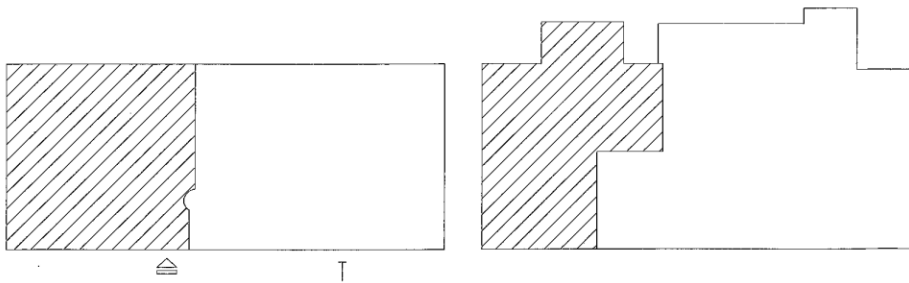


TAVOLA U.I.U. CIVILE

TITOLO:

EX - CASA COLONICA
SALITA BRASILE CIV. 32
GE - BOLZANETO

N. PARTITA COMUNE: DIS 395

COD. COMPLESSO:

COD. EDIFICIO E 1149

COD. U.I.U.: E 1149/2

RILIEVO ESEGUITO DA: Polo CAD S.r.l.
per FISIA S.p.A.

DATA RILIEVO 10/10/1995

DIREZIONE
PATRIMONIO

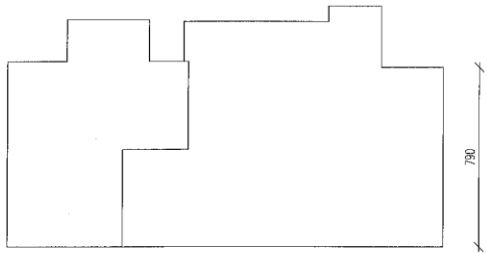
FISIA S.p.A.
GRUPPO FIATIMPRESIT

VIA ACQUI, 86
10090 CASCINE VICA
RIVOLI (TORINO)

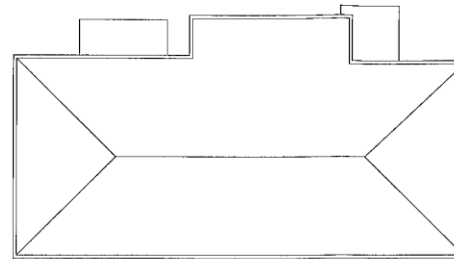
TAVOLA NR. SCALA: 1:100

AGGIORNATO IL: A CURA DI:

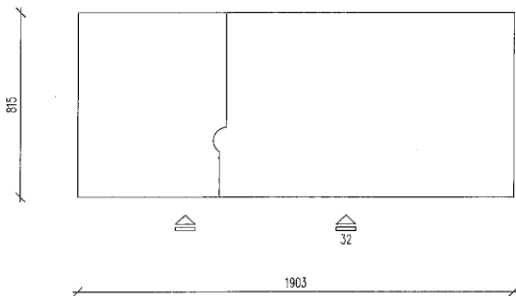
COMUNE DI GENOVA VIA GARIBALDI, 9
SETTORE TECNICO DEL PATRIMONIO



1



C



T

TAVOLA PIANI EDIFICIO CIVILE

TITOLO: EX - CASA COLONICA SALITA BRASILE CIV. 32 GE - BOLZANETO		N. PARTITA COMUNE: DIS 395	
		COD. COMPLESSO:	
		COD. EDIFICIO E 1149	
		COD. U.I.U.:	
RILEVO ESEGUITO DA: Polo CAD S.r.l. per FISIA S.p.A.			
DIREZIONE PATRIMONIO		DATA RILEVO 10/10/1995	
 FISIA S.p.A. GRUPPO FIATIMPREST VIA ACQUI, 86 10090 CASCINE VICA RIVOLI (TORINO)		TAVOLA NR.	SCALA: 1:200
		AGGIORNATO IL:	A CURA DI:
COMUNE DI GENOVA VIA GARIBALDI, 9 SETTORE TECNICO DEL PATRIMONIO			

