

Direzione Valorizzazione Patrimonio e Demanio Marittimo

COMPLESSO IMMOBILIARE (EX SCUOLA “IL GLICINE”)

UBICATO IN SALITA COSTA DEI RATTI 8



PREZZO BASE € 271.200,00

**COMPLESSO IMMOBILIARE
“VILLA GLICINE”
SALITA COSTA RATTI 8**

Descrizione

L'immobile, già sede di una scuola fino ai primi anni 2000, è costituito da due corpi fabbrica uno a due elevazioni fuori terra e l'altro a tre. Le strutture portanti verticali sono in muratura e la copertura a falde. Il corpo fabbrica più piccolo è semidistrutto mentre il secondo è accessibile solo parzialmente al piano terra.

Dati tecnici

Superfici lorde:
edificio mq 511 cr.
aree mq 675 cr.
locali tecnici mq 13 cr.

Destinazione urbanistica:

AR-PR (a)

e per un'esigua porzione (cr. 20
mq) entro SIS-S



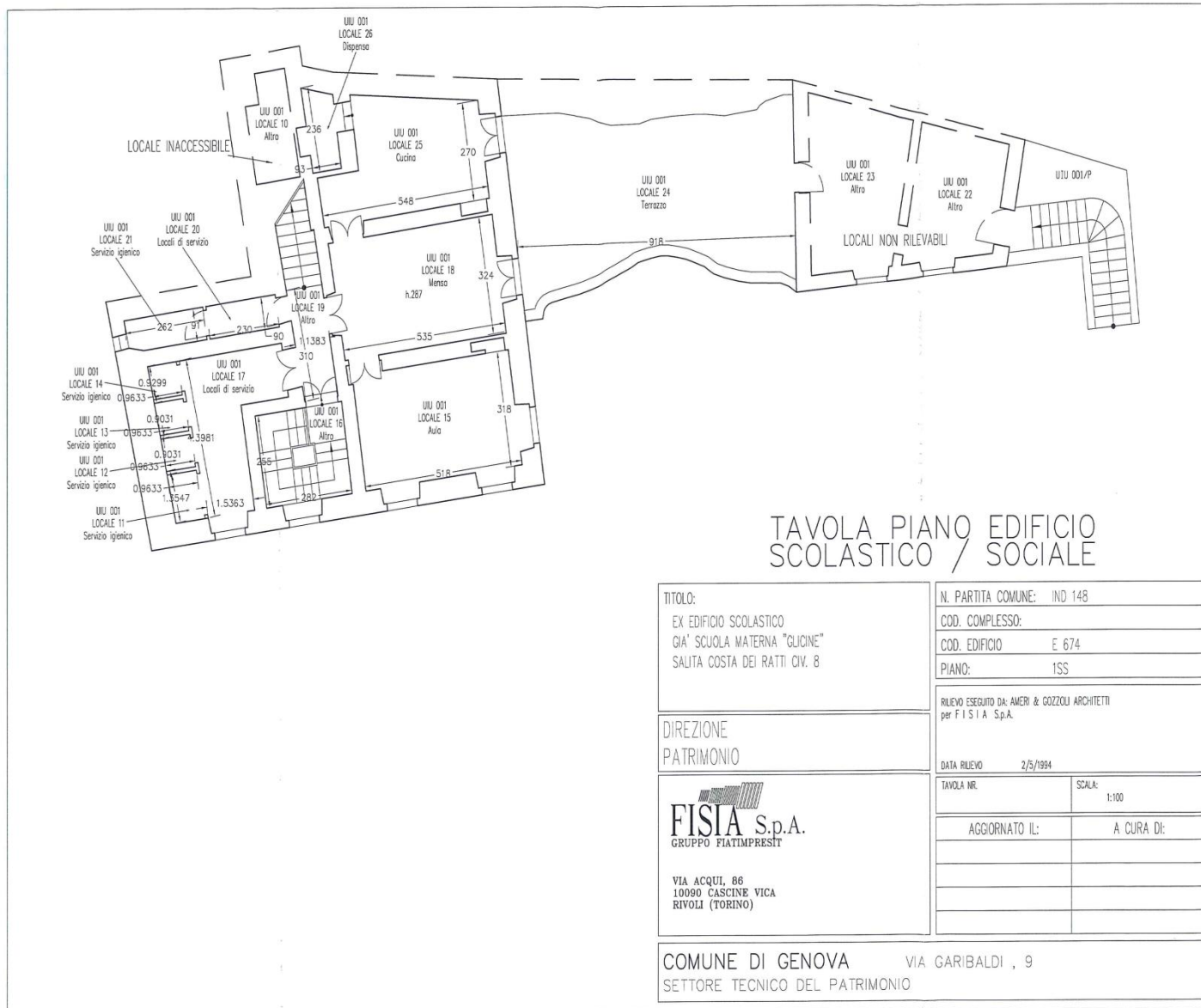



TAVOLA PIANO EDIFICIO SCOLASTICO / SOCIALE

TITOLO: EX EDIFICIO SCOLASTICO GIA' SCUOLA MATERNA "GLICINE" SALITA COSTA DEI RATTI CIV. 8	N. PARTITA COMUNE: IND 148	
	COD. COMPLESSO:	
DIREZIONE PATRIMONIO	COD. EDIFICIO: E 674	
	PIANO: 1SS	
 FISIA S.p.A. GRUPPO FIATIMPRESIT VIA ACQUIL, 86 10090 CASCINE VICA RIVOLI (TORINO)	RILEVO ESEGUITO DA: AMERI & GOZZOLI ARCHITETTI per F I S I A S.p.A.	
	DATA RILEVO: 2/5/1994	
COMUNE DI GENOVA VIA GARIBALDI , 9 SETTORE TECNICO DEL PATRIMONIO	TAVOLA NR.	SCALA: 1:100
	AGGIORNATO IL:	A CURA DI:

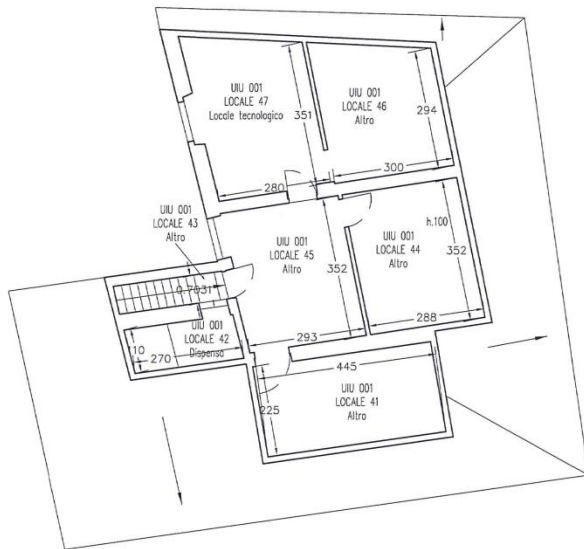


TAVOLA PIANO EDIFICIO SCOLASTICO / SOCIALE

TITOLO: EX EDIFICIO SCOLASTICO GIA' SCUOLA MATERNA "GLICINE" SALITA COSTA DEI RATTI CIV. 8		N. PARTITA COMUNE: IND 148	
DIREZIONE PATRIMONIO		COD. COMPLESSO:	
FISIA S.p.A. GRUPPO FIATIMPRESIT VIA ACQUI, 86 10090 CASCINE VICA RIVOLI (TORINO)		COD. EDIFICIO: E 674	
		PIANO: 1	
		RILIEVO ESEGUITO DA: AMERI & GOZZOLI ARCHITETTI per FISIA S.p.A.	
		DATA RILIEVO: 2/5/1994	
		TAVOLA NR.	SCALA: 1:100
		AGGIORNATO IL:	A CURA DI:
COMUNE DI GENOVA		VIA GARIBALDI , 9	
SETTORE TECNICO DEL PATRIMONIO			

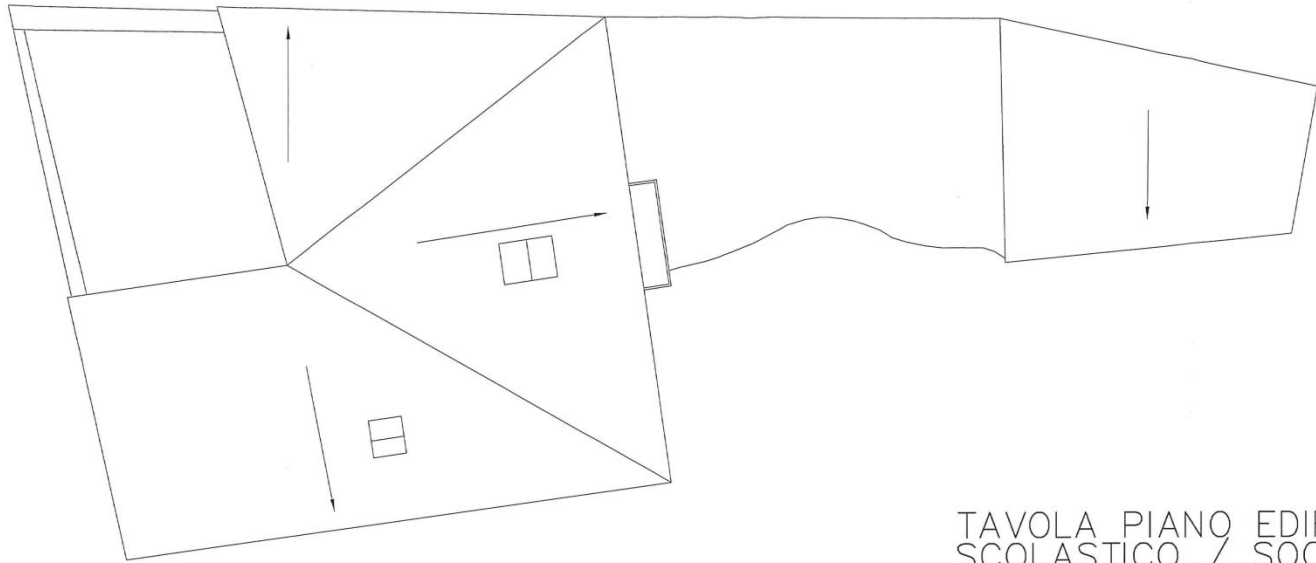



TAVOLA PIANO EDIFICIO SCOLASTICO / SOCIALE

TITOLO: EX EDIFICIO SCOLASTICO GIA' SCUOLA MATERNA "GLICINE" SALITA COSTA DEI RATTI CIV. 8		N. PARTITA COMUNE: IND 148	
DIREZIONE PATRIMONIO		COD. COMPLESSO:	
 FISIA S.p.A. GRUPPO FIATIMPREST		COD. EDIFICIO E 674	
VIA ACQUI, 86 10090 CASCINE VICA RIVOLI (TORINO)		PIANO: C	
RILEVO ESEGUITO DA: AMERI & GOZZOLI ARCHITETTI per FISIA S.p.A.			
DATA RILEVO 2/5/1994			
TAVOLA NR.		SCALA: 1:100	
AGGIORNATO IL:		A CURA DI:	

COMUNE DI GENOVA VIA GARIBALDI , 9
 SETTORE TECNICO DEL PATRIMONIO



