

P.T

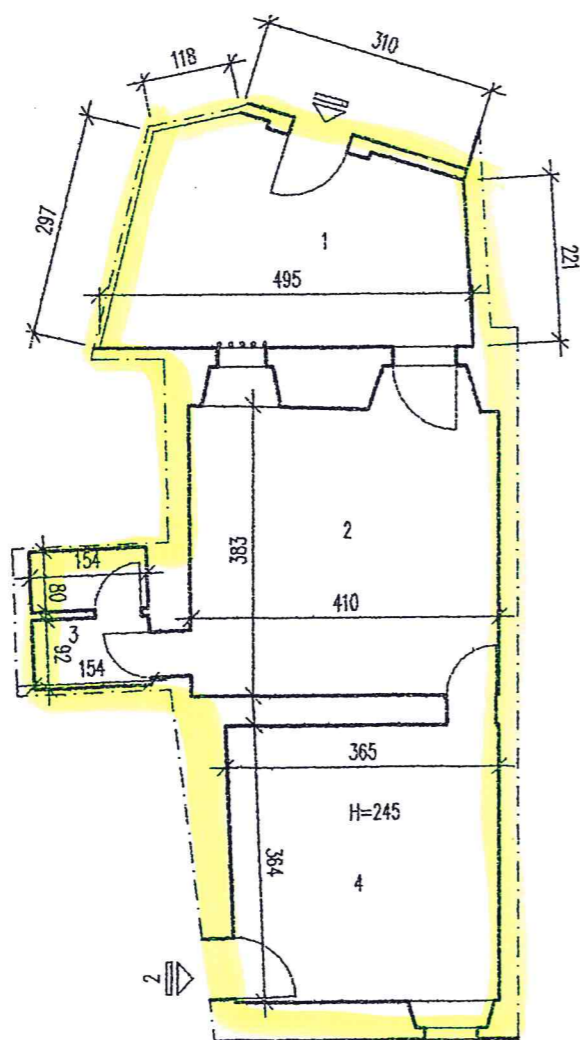

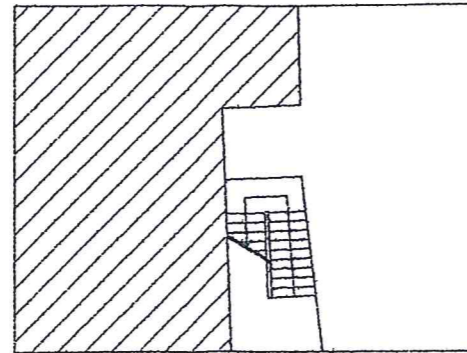


TABELLA SUPERFICI U.I.U.			
E00372-002			
N. VANO	DESCRIZIONE	SUPERFICIE UTILE DI CALPESTIO MQ	SUPERFICIE DI CUI CON H < 1.70 m MQ
2	Vano utile	16.71	
3	Servizi igienici	2.96	
4	Vano utile	13.48	
TOTALE SUP. UTILE CALP.		33.15	
TOTALE SUP. LORDA		44.03	
1	Terreni giardini	13.36	

## TAVOLA U.I.U. CIVILE

<b>TITOLO:</b> APPARTAMENTO VIA PADRE SEMERIA CIV.4/2	<b>N. PARTITA COMUNE:</b> DIS 102	
	<b>COD. COMPLESSO:</b> C000	
<b>PER S.G.T.P.I.</b> IL DIRETTORE : GEOM. GIORGIO MONTALDO	<b>COD. EDIFICIO</b> E00372	
	<b>COD. U.I.U.:</b> 002	
 <b>FISIA Sp.A.</b> GRUPPO FIATIMPRESIT  VIA ACQUI, 86 10090 CASCINE VICA RIVOLI (TORINO)	RILIEVO ESEGUITO DA: Studio L.Cassi & Associati S.a.s. per FISIA Sp.A.	
	DATA RILIEVO 22/12/93	
	TAVOLA NR.	SCALA: 1:100
	AGGIORNATO IL:	A CURA DI:

**COMUNE DI GENOVA** VIA GARIBALDI , 9  
 SERVIZIO GESTIONE TECNICA PATRIMONIO IMMOBILIARE



P.T

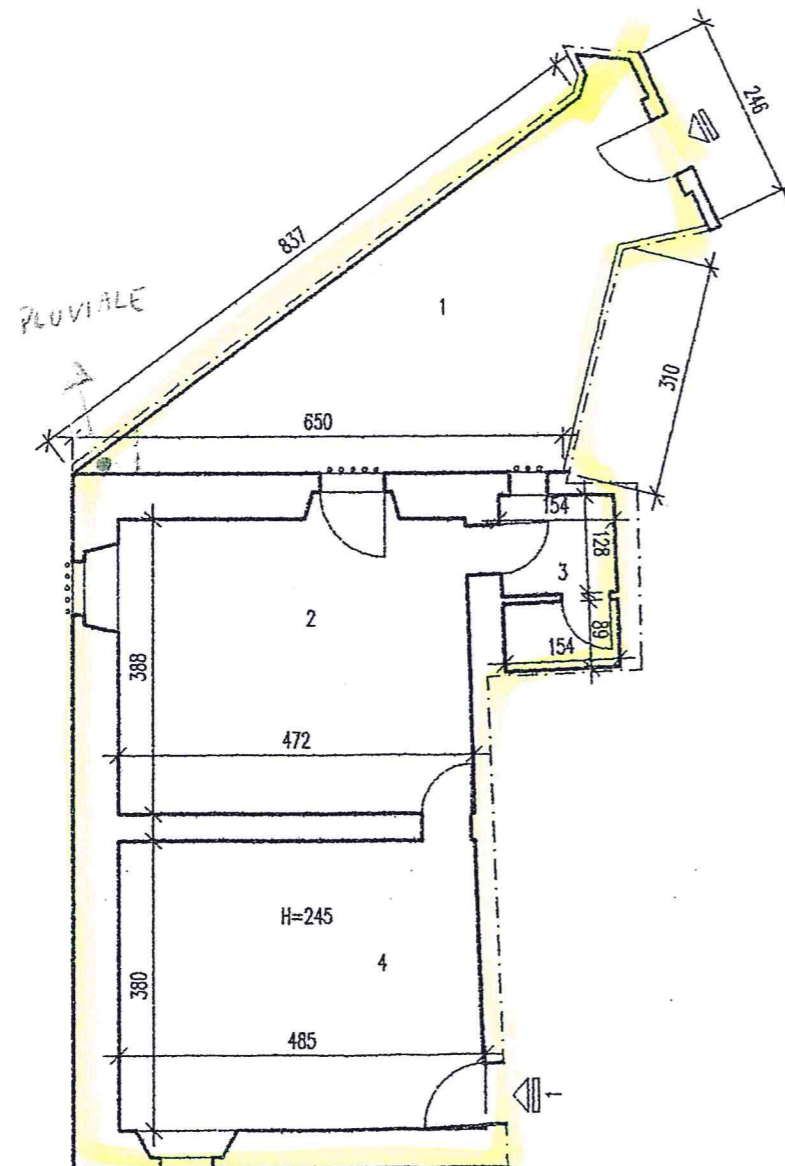



TABELLA SUPERFICI U.I.U.			
E00372-001			
N. VANO	DESCRIZIONE	SUPERFICIE UTILE DI CALPESTIO MQ	SUPERFICIE DI CUI CON H < 1.70 m MQ
2	Vano utile	18.77	
3	Servizi igienici	3.69	
4	Vano utile	18.53	
TOTALE SUP. UTILE CALP.		40.99	
TOTALE SUP. LORDA		56.70	
1	terreni giardino	20.57	

## TAVOLA U.I.U. CIVILE

TITOLO: APPARTAMENTO VIA PADRE SEMERIA CIV.4/1		N. PARTITA COMUNE: DIS 102	
PER S.G.T.P.I. IL DIRETTORE : GEOM. GIORGIO MONTALDO		COD. COMPLESSO: C000	
 <b>FISIA S.p.A.</b> GRUPPO FIATIMPRESIT  VIA ACQUI, 86 10090 CASCINE VICA RIVOLI (TORINO)		COD. EDIFICIO E00372	
		COD. U.I.U.: 001	
		RILIEVO ESEGUITO DA: Studio L.Cassi & Associati S.a.s. per FISIA S.p.A.	
		DATA RILIEVO 22/12/93	
		TAVOLA NR.	SCALA: 1:100
		AGGIORNATO IL:	A CURA DI:

COMUNE DI GENOVA

VIA GARIBALDI , 9