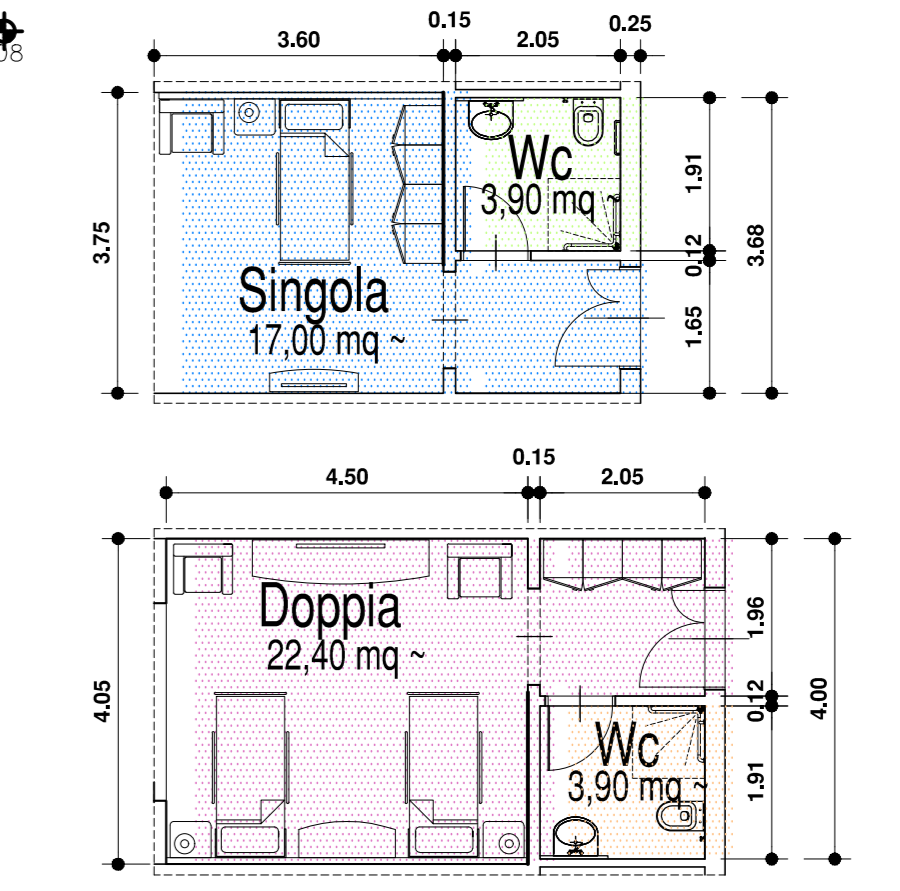




VIA BOEDDU

**TIPOLOGIA STANZE DEGENTI**



N.B. TUTTE LE STANZE SARANNO DOTATE DI SUPERFICIE AERODIFFUSIVANTE > 1/3 DELLA SUPERFICIE IN PIANTA, COME DA REGOLAMENTO EDILIZIO E D'IGIENE VIGENTI

**LEGENDA**

- ASCENSORE DI SERVIZIO
  - ASCENSORE DEDICATO: ALIMENTI
  - ASCENSORE DEGENTI
  - ASCENSORE VISITATORI
  - SPAZI DISTRIBUTIVI PERSONALE
  - SPAZI COMUNI - DEGENTI
  - SPAZI COMUNI
- MODULO 1 = 23 camere SINGOLE  
2 camere DOPPIE  
27 POSTI LETTO
  - MODULO 2 = 17 camere SINGOLE  
5 camere DOPPIE  
27 POSTI LETTO

<p><b>STUDIO CANEPA ASSOCIATI</b> Ing. Giovanni Canepa - arch. Maurizio Canepa - Ing. Giovanni G. Canepa Via Domenico Fasella 1622 - 16121 Genova - Tel. 010.561.227 - Fax. 010.565.064 e-mail: aseccanepa@studiocanepa.it - Codice Fiscale e Partita IVA 03709001039</p>		<p>data _____ firma _____</p>
<p>COMMITTENTE <b>ECOSEI S.r.l.</b> Via Galata n° 37/B - 16121 GENOVA Tel. 010.515.348 - Fax. 010.515.348</p>		<p>SISTEMA CERTIFICATO UNI EN ISO 9001 N° 34402/16/S</p>
<p>LAVORO P.U.O. - SETTORE 3b del "DISTRETTO 06" - Nuova Sestri P. RICONVERSIONE in R.S.A. ad ALTA e MEDIA INTENSITA' ASSISTENZIALE e ad INDIRIZZO PSICHIATRICO di EDIFICIO a DEST. DIREZIONALE DISMESSO EX TORRINGTON in Via L. Galda S.a Genova - Sestri P. - Municipio VI - MEDIO PONENTE</p>		<p>ARCHITETTONICO <b>EC</b> DEFINITIVO <b>06</b></p>
<p>OGGETTO EDIFICIO -A- EX TORRINGTON</p>		<p>disegno n. <b>12</b></p>
<p><b>STATO FINALE</b> PIANTA PIANO PRIMO a Ql. 15.55 - -</p>		<p>revisione <b>A</b></p>
<p>redatto ERA</p>	<p>approvato MAU</p>	<p>data GENNAIO 2017 scala 1:100</p>