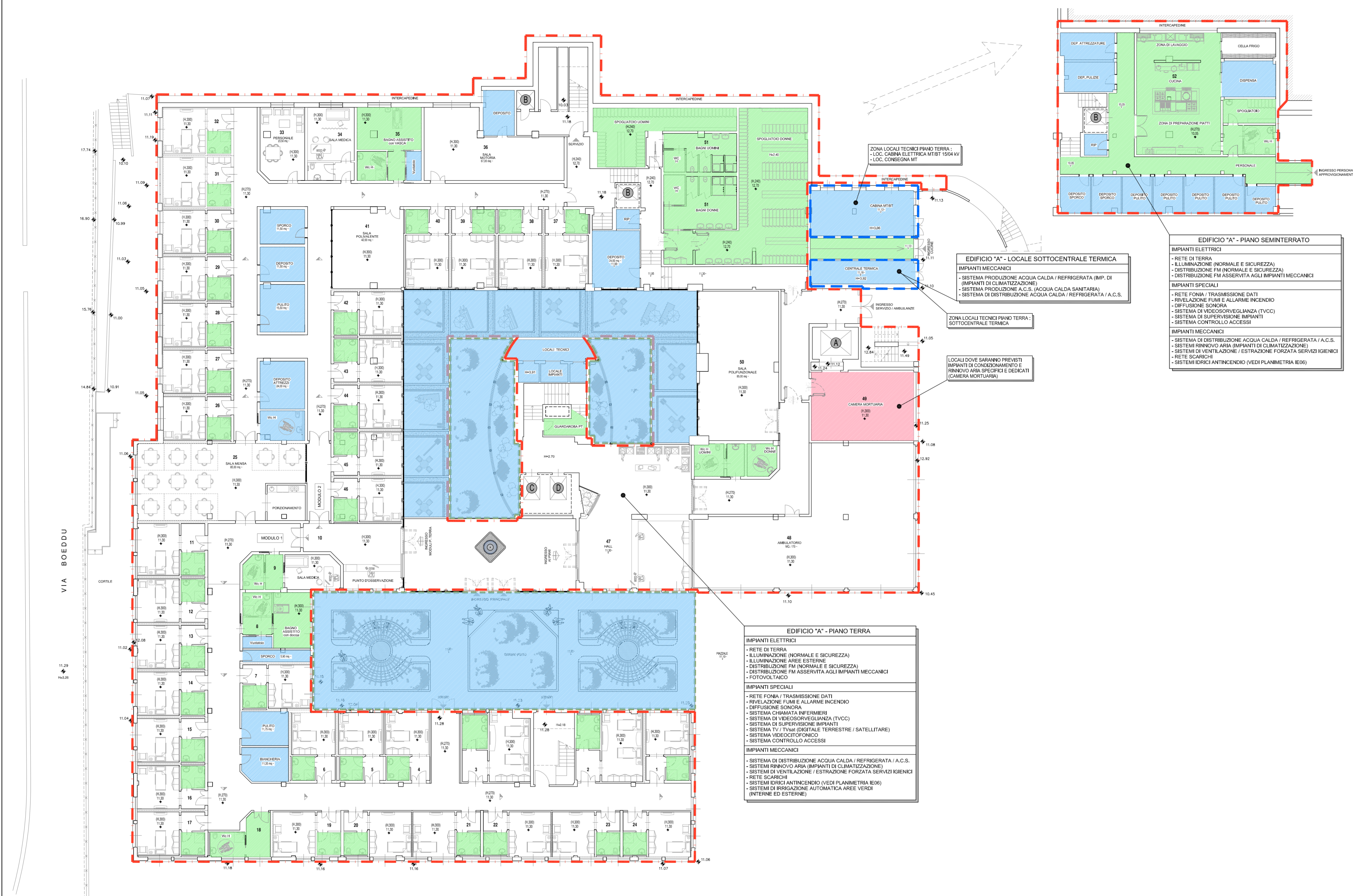
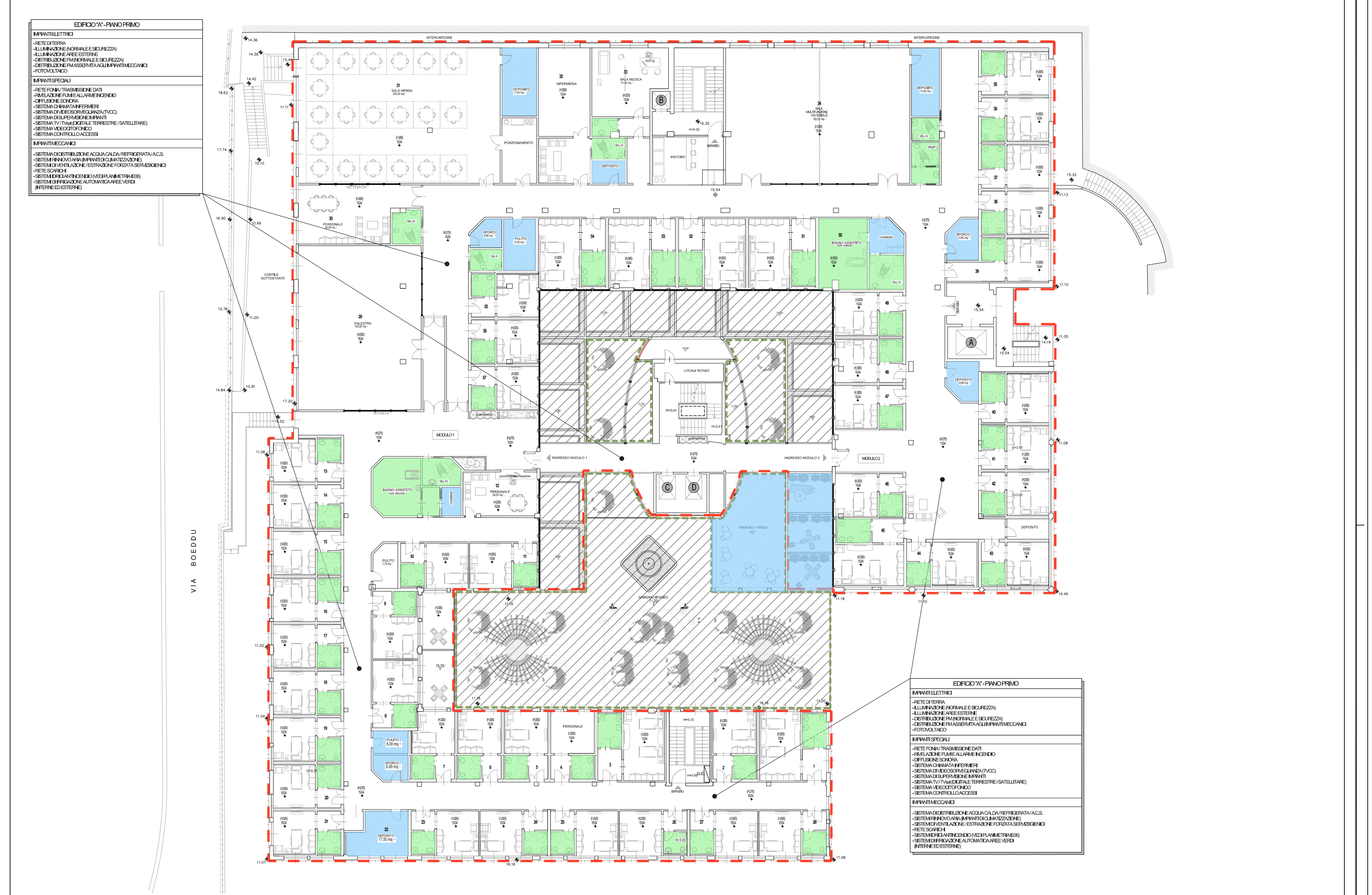


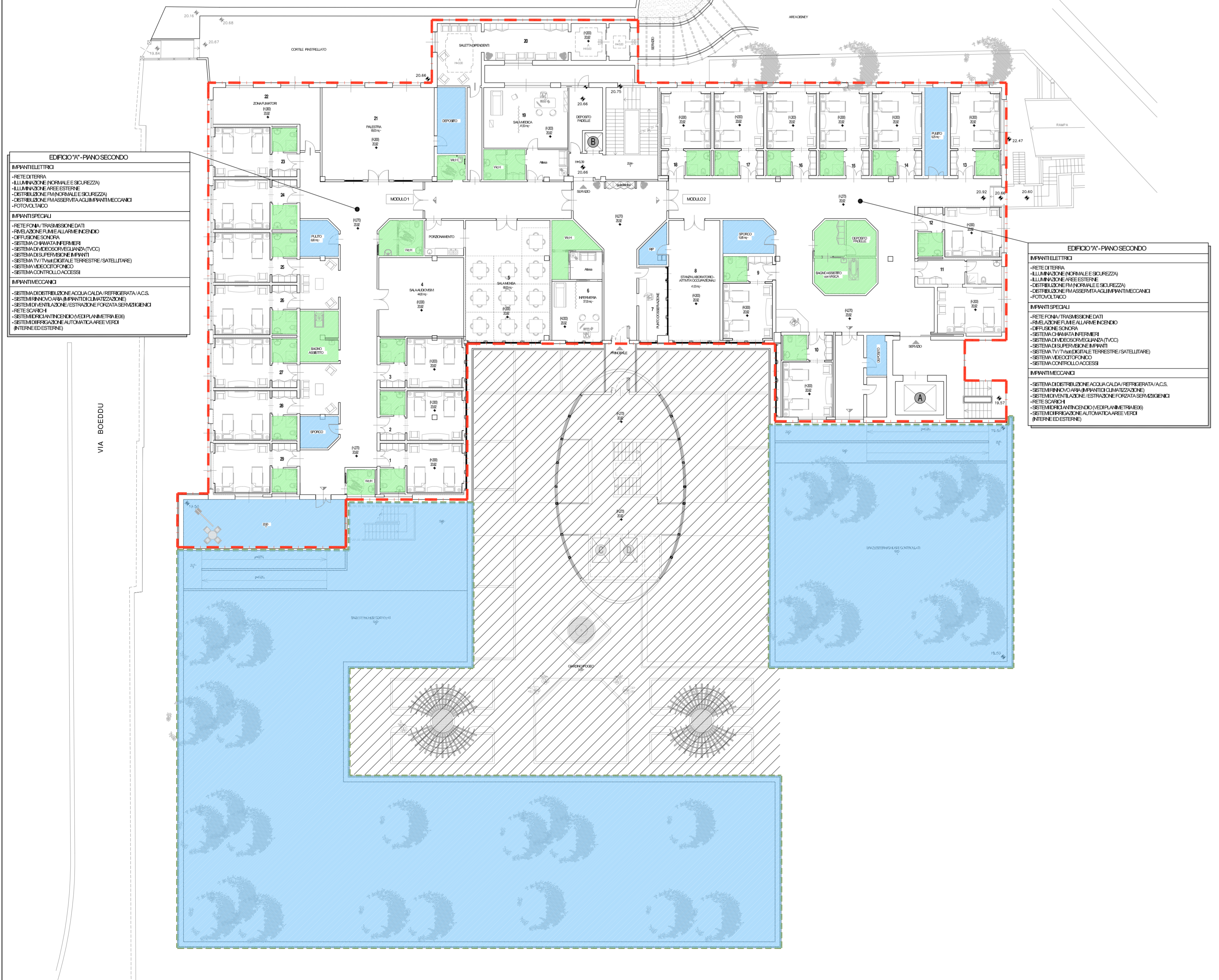
PIANO TERRA (q.ta +11,20):



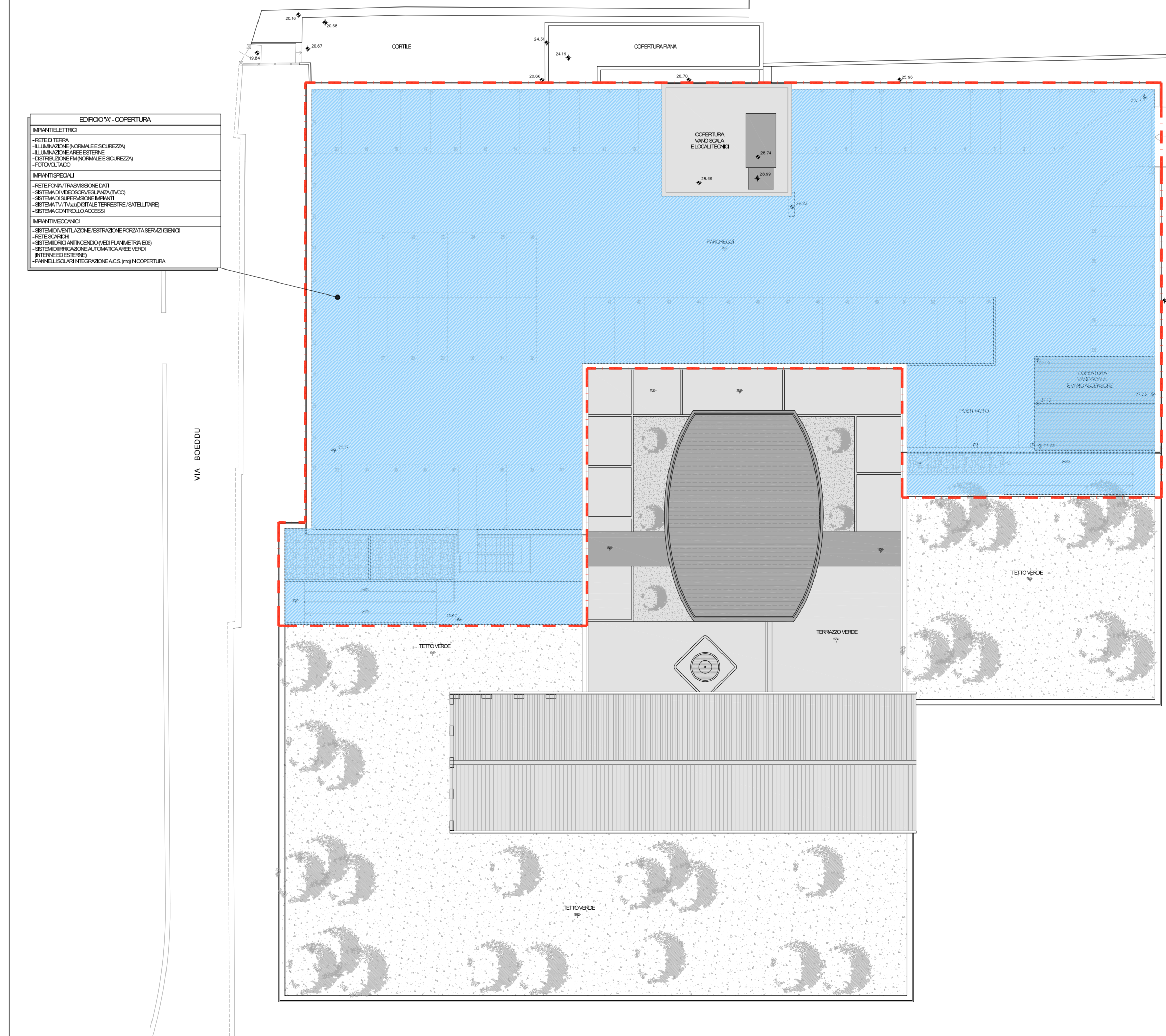
PIANO PRIMO (q.ta +15,54):



PIANO SECONDO (q.ta +20,92):



PIANO COPERTURA (q.ta +26,17):



LEGENDA

- LOCALI DOVE NON SARANNO PREVISTI IMPIANTI DI CONDIZIONAMENTO / RISCALDAMENTO (AD ESEMPIO LOCALI TECNICI E DEPOSITI VARI)
- LOCALI DOVE NON SARANNO PREVISTI IMPIANTI DI CONDIZIONAMENTO - PRESENTE IL SOLO RISCALDAMENTO INVERNALE (AD ESEMPIO SPOGLIATOIE E SERVIZI IGIENICI)
- LOCALI DOVE SARANNO PREVISTI IMPIANTI DI CONDIZIONAMENTO E RINNOVO ARIA SPECIFICI E DEDICATI (CAMERA MORTUARIA)
- PERIMETRO AREE IMPIANTAZIATE
- PERIMETRO LOCALI TECNICI CONDIZIONALI
- PERIMETRO AREE VERDI
- AREA FACENTE PARTE DI PIANO SOTTOSTANTE

STUDIO CANEPA ASSOCIATI

PROGETTI

COMMITTENTE: **ECOSEI S.r.l.**

LAVORO: **P.I.U. - SETTORE 3b del "DISTRETTO 06" - Nuova Sestri P. RICONVERSIONE IN P.S.A. ad ALTA e MEDIA INTENSITA' ASSISTENZIALE e ad INDIRIZZO PSICHIATRICO di EDIFICIO a DEST. DIREZIONALE DISMESSO EX TORRINGTON in Via. Carlo S. e Genova - Sestri P. - Multiplo VI - MEDIO POENATE**

OGGETTO: **IMPIANTI TECNOLOGICI**

CONSISTENZA DEGLI IMPIANTI - PIANTE PIANI

TERRA (q.ta 11,20), PRIMO (q.ta 15,54), SECONDO (q.ta 20,92) e COPERTURA (q.ta 26,17)

redatto da: [] F.S. approvato da: [] F.C. data: GENNAIO 2017 scala: 1:200

IMPIANTISTICO DEFINITIVO EC 06

T-3

revisione: 0