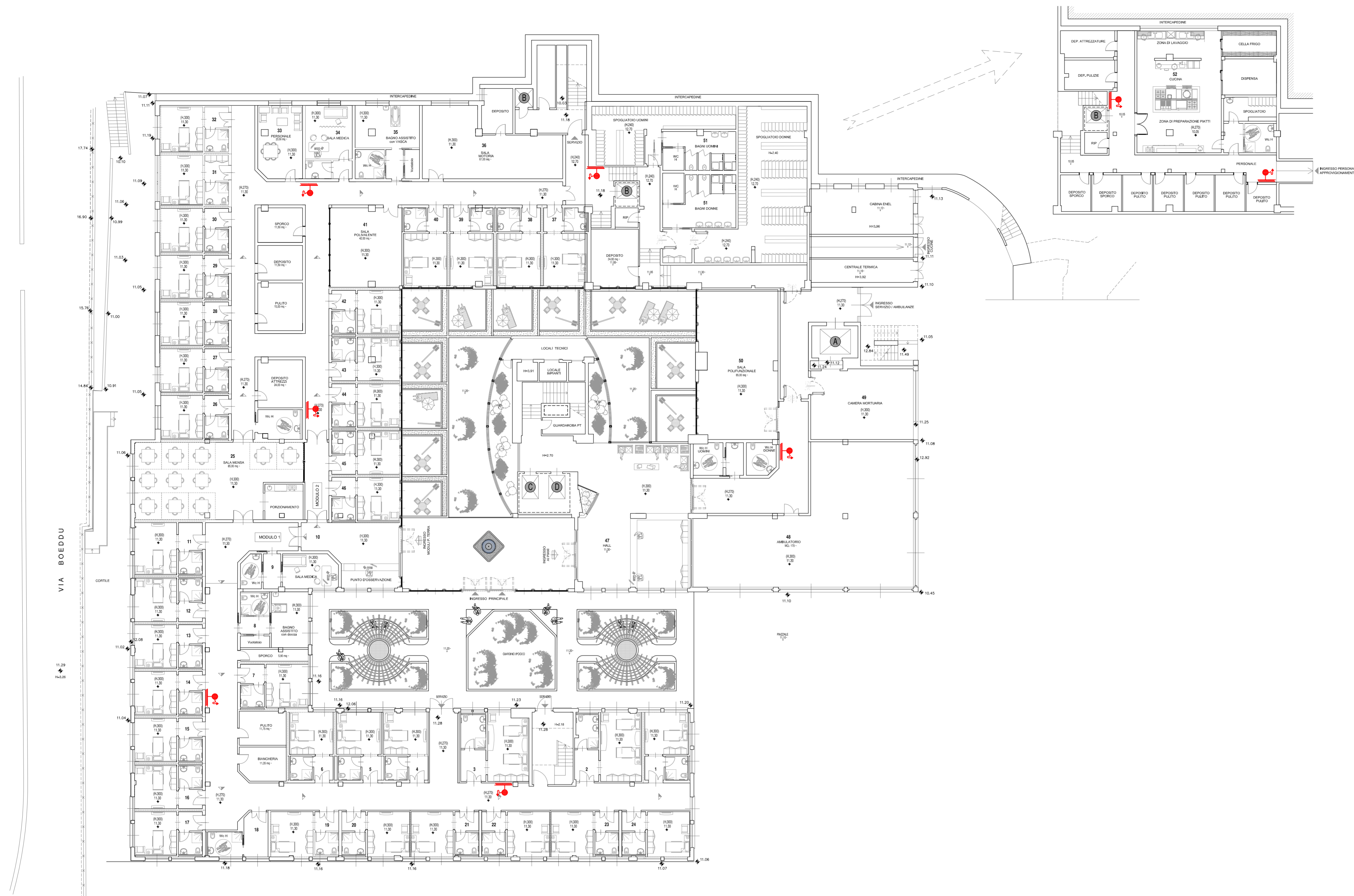
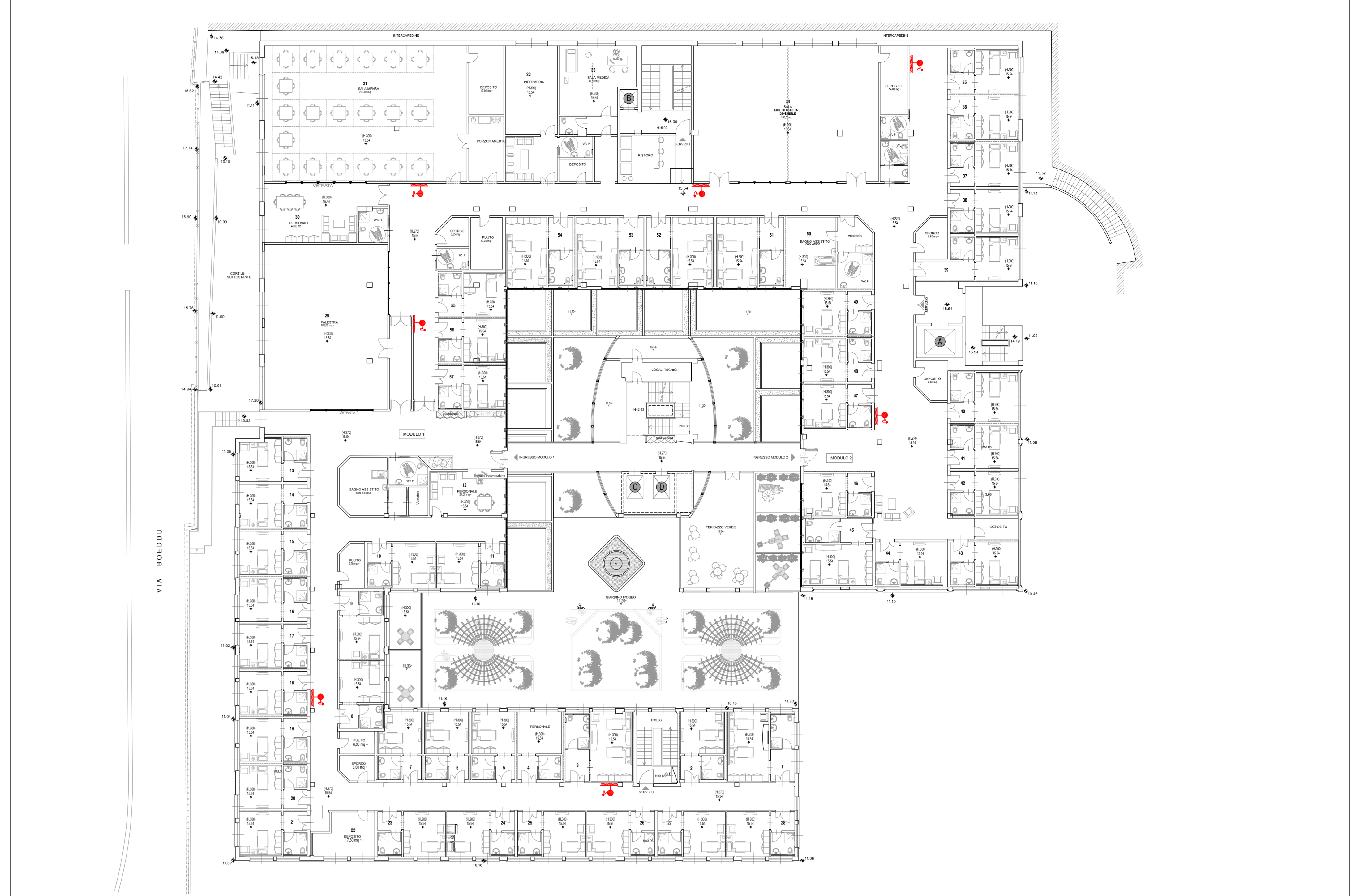


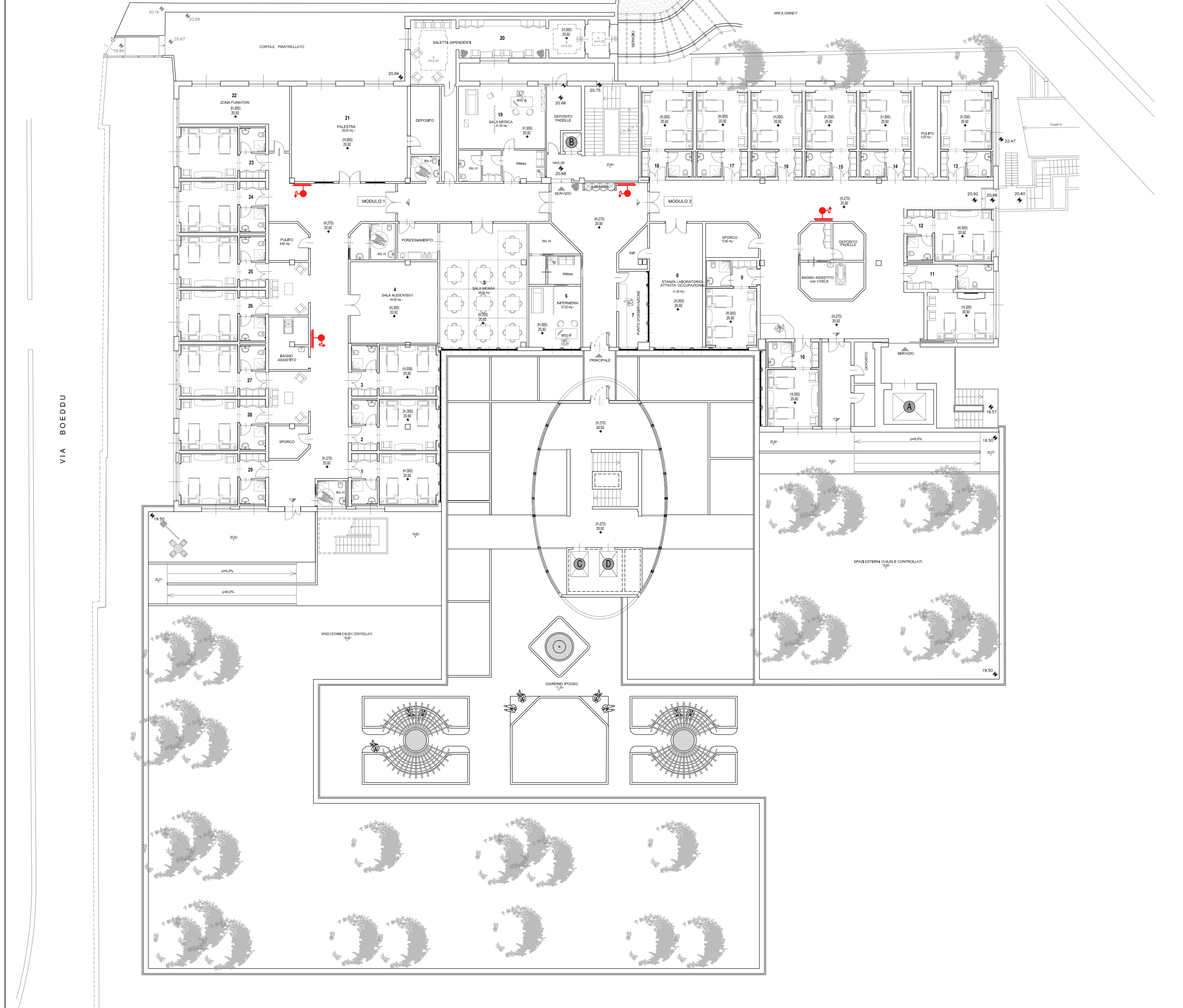
PIANO TERRA (q.ta +11,20):



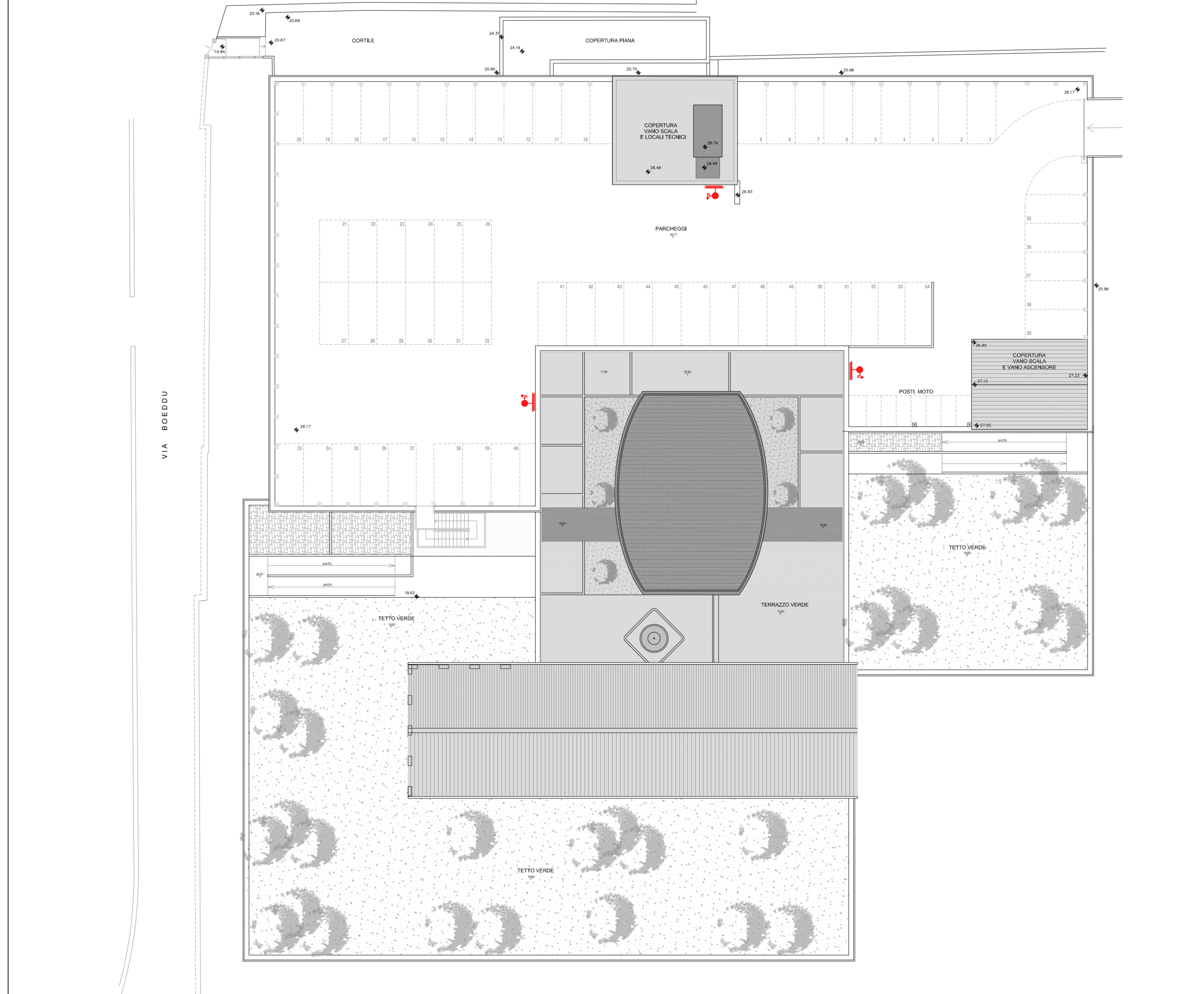
PIANO PRIMO (q.ta +15,54):



PIANO SECONDO (q.ta +20,92):



PIANO COPERTURA (q.ta +26,17):



LEGENDA IMPIANTI ANTINCENDIO	
	IDRANTE ANTINCENDIO 045mm UNI - PORTATA 120 litriche A 2 BAR

 STUDIO CANEPA ASSOCIATI Ing. Giovanni Caneпа - Arch. Maurizio Caneпа - Ing. Giovanni G. Caneпа Via Domenico Fiasella 1622 - 16121 Genova - Tel. 010/261.227 - Fax. 010/265.054 e-mail: caneпа@studiocaneпа.it - Codice Fiscale e Partita IVA 02703001019		RINA SISTEMI CERTIFICATI UNI EN ISO 9001 N° 34421615
COMMITTENTE <b>ECOSEI S.r.l.</b>	Via Galvani n° 378 - 16121 GENOVA Tel. 010/515.346 - Fax. 010/515.348	IMPIANTISTICO DEFINITIVO <b>EC</b>
LAVORO P.U.O. - SETTORE 3b del "DISTRETTO 06" - Nuova Sestri P. RICONVERSIONE IN R.S.A. ad ALTA e MEDIA INTENSITA' ASSISTENZIALE e ad INDIRIZZO PSICHIATRICO di EDIFICIO a DEST. DIREZIONALE DISMESSO EX TORRINGTON in Via L. Cadia 5 a Genova - Sestri P. - Municipio VI - MEDIO PONENTE	disegni n. <b>T-6</b>	revisione <b>0</b>
OGGETTO IMPIANTI TECNOLOGICI DOTAZIONI ANTINCENDIO - PIANTE PIANI TERRA (q.ta 11,20), PRIMO (q.ta 15,54), SECONDO (q.ta 20,92) e COPERTURA (q.ta 26,17)	redatto F.S.	scala 1:200
approvato F.C.		
GENNAIO 2017		