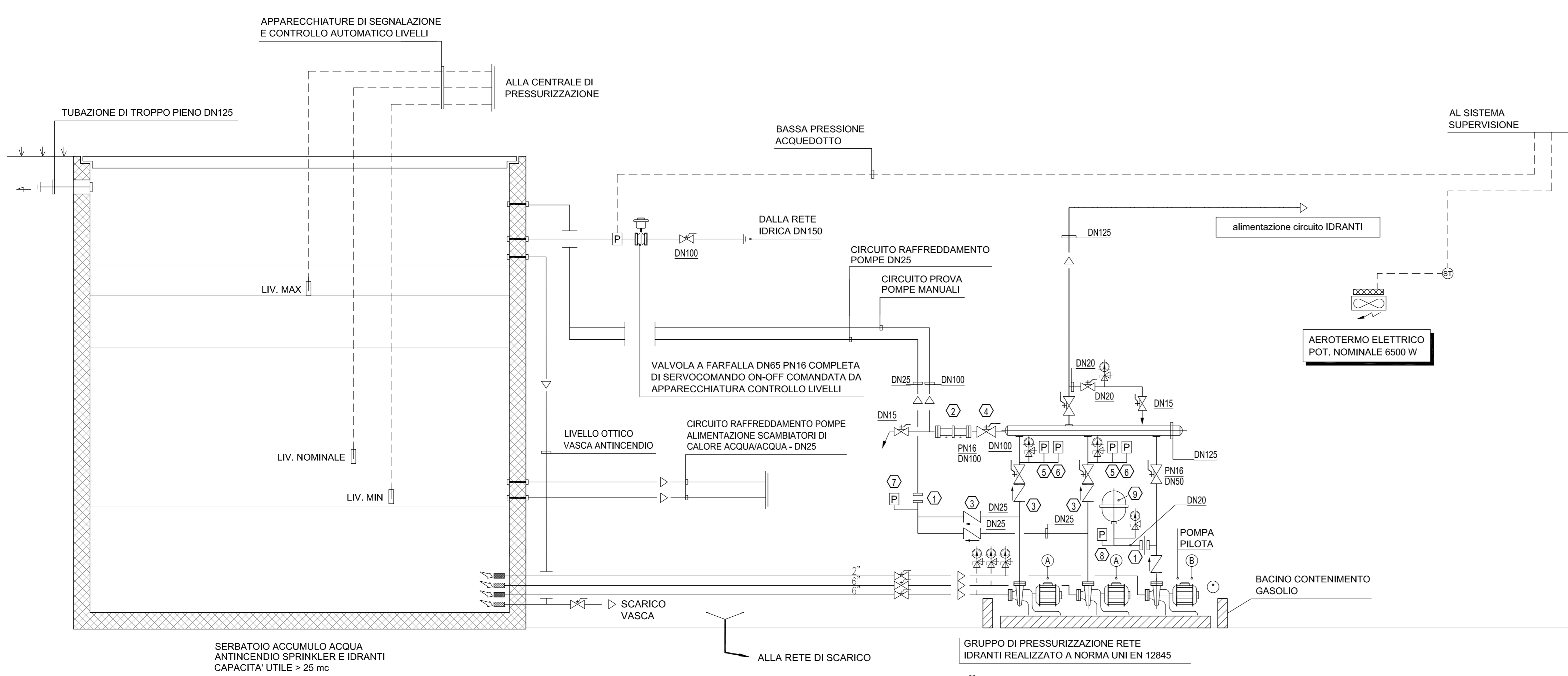


LEGENDA VALVOLAME	LEGENDA GRUPPO DI PRESSURIZZAZIONE
VALVOLA A SFERA E/O A FARFALLA SIGILLATA	① DIAFRAMMA TARATO
VALVOLA DI RITEGNO	② TRONCHETTO MISURATORE DI PORTATA CIRCUITO "PROVA POMPE"
TRONCHETTO FLANGIATO PER MISURA PORTATA ACQUA (COMPLETO DI MANOMETRO DI LETTURA E RUBINETTI D'INTERCETTAZIONE MANOMETRO)	③ VALVOLA DI RITEGNO
MANOMETRO (FONDO SCALA SECONDO NECESSITA') CON RUBINETTI DI INTERCETTAZIONE/PROVA	④ VALVOLA CIRCUITO "PROVA POMPA"
	⑤ PRESSOSTATO DI COMANDO POMPA "1"
	⑥ PRESSOSTATO DI COMANDO POMPA "2"
	⑦ PRESSOSTATO DI SEGNALAZIONE "POMPE IN MOTO"
	⑧ PRESSOSTATO DI COMANDO POMPA AUSILIARIA
	⑨ SERBATOIO DI PRESSURIZZAZIONE IN ACCIAIO INOX



- A) N°2 MOTOPOMPE PRINCIPALI 100%**
- PORTATA 22 mc/h
  - PREVALENZA 70 m.c.a.
  - VELOCITA' DI ROTAZIONE 2900 g/min
- B) ELETTROPOMPA PILOTA AD ASSE ORIZZONTALE**
- PORTATA 3,5 mc/h
  - PREVALENZA 80 m.c.a.
  - VELOCITA' DI ROTAZIONE 2900 g/min

modifiche		data	firma
<p><b>STUDIO CANEPA ASSOCIATI</b>  ing. Giovanni Canepa - arch. Maurizio Canepa - ing. Giovanni G. Canepa  Via Domenico Flaminio 1622 - 16121 Genova - Tel. 010.561.227 - Fax. 010.585.064  e-mail: associati@studiocanepa.it - Codice Fiscale e Partita IVA 03783800109</p>			
<p>CVD PROGETTI S.r.l. - PROGETTAZIONE E SERVIZI INTEGRATI DI INGEGNERIA PER IMPIANTI TECNICI  Residenza Savio &amp; Savio - Via Eros da Rom. 8 - 16167 Genova - C.F. e P.IVA 01805190993  Tel./Fax 010 3291963 studio@cvdprogetti.it</p>		<p>SISTEMA CERTIFICATO  UNI EN ISO 9001  N° 3440216/S</p>	
COMMITTENTE			
<b>ECOSEI S.r.l.</b> Via Galata n° 37/B - 16121 GENOVA Tel. 010.515.346 - Fax. 010.515.346		<b>IMPIANTISTICO EC</b> <b>DEFINITIVO O6</b>	
LAVORO			
<b>P.U.O. - SETTORE 3b del "DISTRETTO 06" - Nuova Sestri P.</b> RICONVERSIONE in R.S.A. ad ALTA e MEDIA INTENSITA' ASSISTENZIALE e ad INDIRIZZO PSICHIATRICO di EDIFICIO a DEST. DIREZIONALE DISMESSO EX TORRINGTON in Via L. Calda 5 a Genova - Sestri P. - Municipio VI - MEDIO PONENTE			
OGGETTO			
<b>IMPIANTI MECCANICI</b> <b>SCHEMA FUNZIONALE CENTRALE ANTINCENDIO</b> <b>RETE IDRANTI</b>			
redatto		data	
F.S.		GENNAIO 2017	
approvato		scala	
F.C.		-:-	