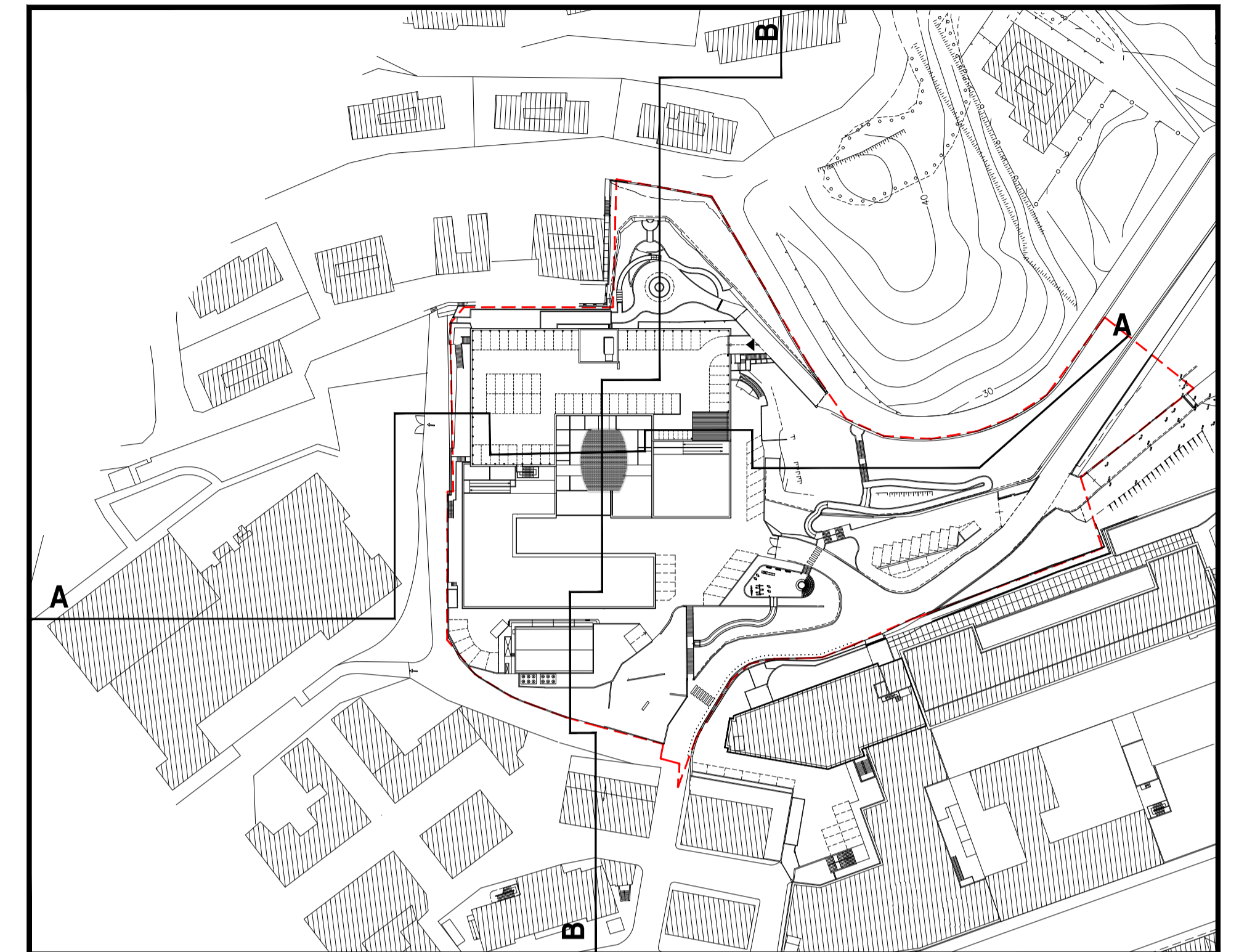
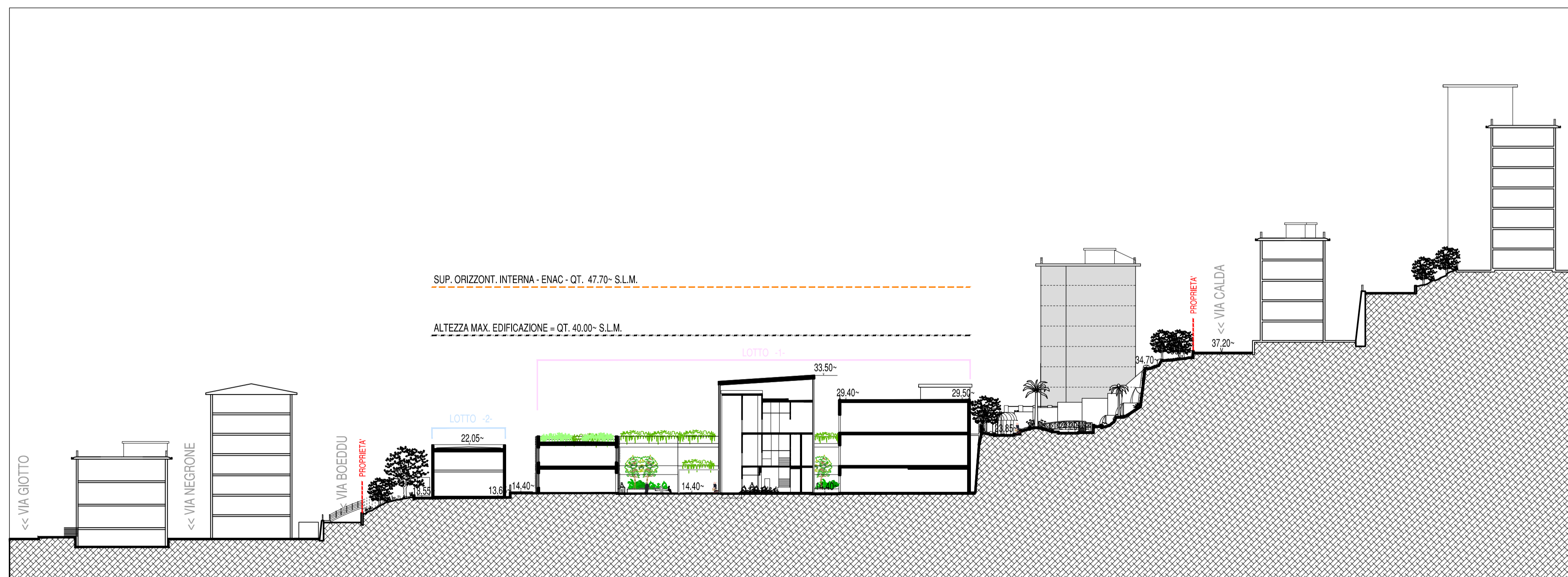


SEZIONE LONGITUDINALE A - A



PIANTA CHIAVE



SEZIONE TRASVERSALE B - B

modifiche		data	firma
 STUDIO CANEPA ASSOCIATI Ing. Giovanni Canepa - arch. Maurizio Canepa - Ing. Giovanni G. Canepa Via Domenico Fissella 16222 - 16121 Genova - Tel. 010.561.227 - Fax. 010.565.064 e-mail: associati@studiocanepa.it - Codice Fiscale e Partita IVA 03763800109		 SISTEMA CERTIFICATO UNI EN ISO 9001 N° 34402/16/IS	
		ARCHITETTO EC DEFINITIVO 06	
COMMITTENTE ECOSEI S.r.l. Via Galata n° 37/B - 16121 GENOVA Tel. 010.515.346 - Fax. 010.515.346			
LAVORO P.U.O. - SETTORE 3b del "DISTRETTO 06" - Nuova Sestri P. RICONVERSIONE in R.S.A. ad ALTA e MEDIA INTENSITA' ASSISTENZIALE e ad INDIRIZZO PSICHIATRICO di EDIFICIO a DEST. DIREZIONALE DISMESSO EX TORRINGTHON in Via L. Calda 5 a Genova - Sestri P. - Municipio VI - MEDIO PONENTE			
OGGETTO SEZIONI TERRITORIALI - SEZ. LONGITUDINALE A-A - SEZ. TRASVERSALE B-B -			
approvato	MAU	 data	MAGGIO 2017 scala 1:500
disegno n.		30 revisione A	