

Direzione Valorizzazione Patrimonio e Demanio Marittimo

IMMOBILE SITO IN GENOVA - VIA A. PODESTA' 2

EX SCUOLA QUASIMODO



PREZZO BASE DI GARA € 1.100.000,00

IMMOBILE SITO IN GENOVA

VIA A. PODESTA' 2

EX SCUOLA QUASIMODO

Descrizione

Complesso immobiliare di proprietà comunale situato sulle alture di Prà.

Nel complesso l'immobile sviluppa una superficie lorda totale di mq. 4.726 ca., escluso i locali tecnici nell'interrato; il volume totale è pari a mc. 17.894 ca.

L'area pertinenziale è di mq. 2.127,30 circa, oltre a quella posizionata all'uscita pedonale al secondo piano su Via G. Salvemini pari a circa mq. 42,76.



Destinazione urbanistica


SIS-S Servizi Pubblici

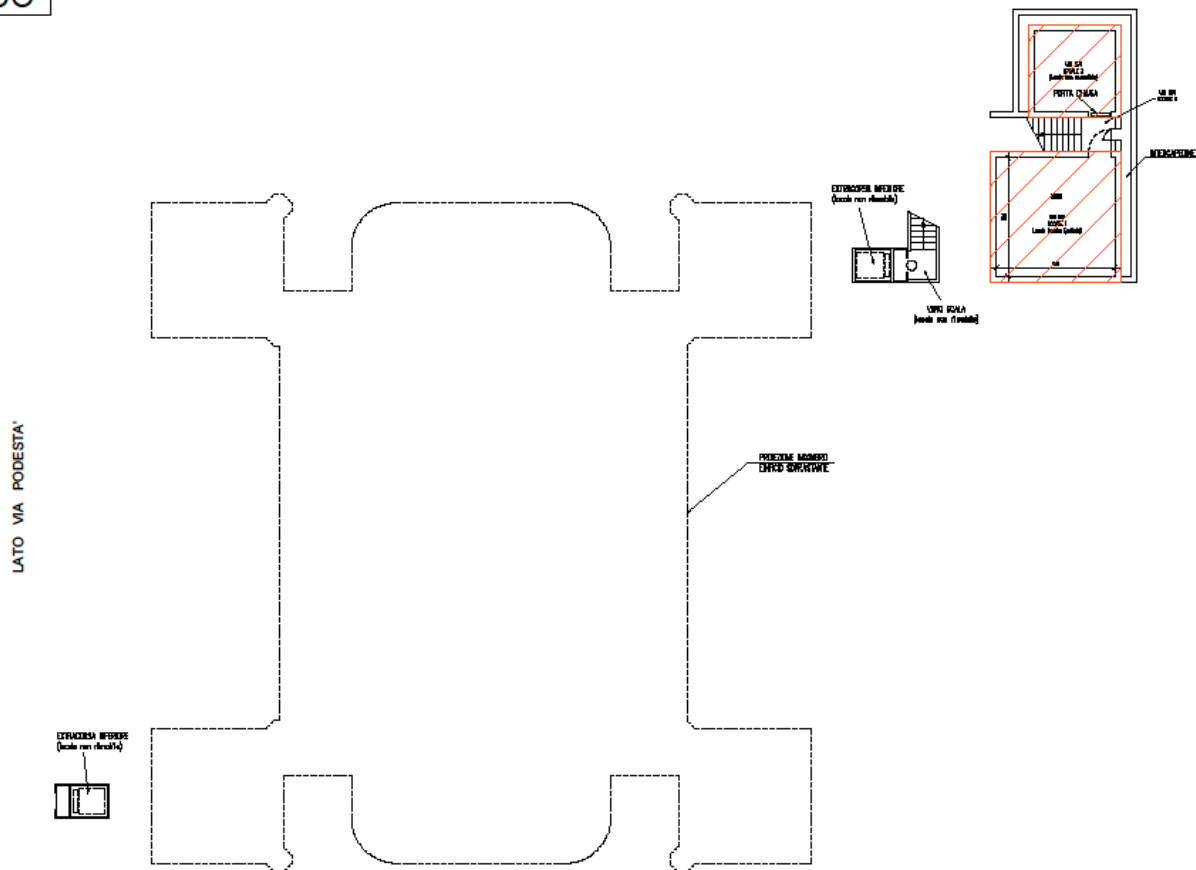


L'immobile non risulta censito né a Catasto Terreni, dove peraltro occorre effettuare il frazionamento dalle particelle interessate, né a quello Urbano.

EX SCUOLA QUASIMODO



PIANO INTERRATO
scala 1:200

 Ex scuola Quasimodo - piano interrato
locali tecnici sup. lorda mq 63,40

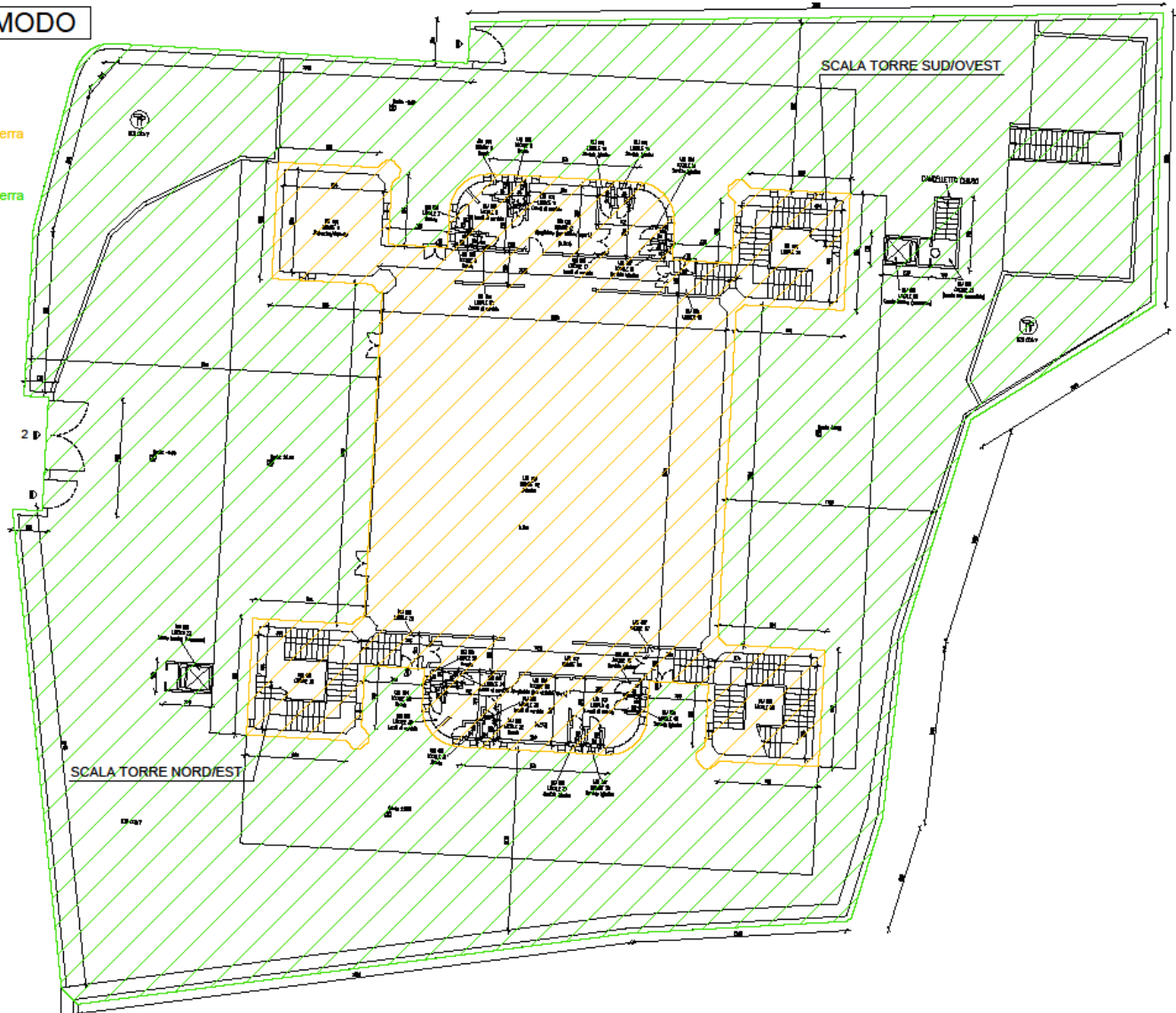


EX SCUOLA QUASIMODO

PIANO TERRA
scala 1:200


-  Ex scuola Quasimodo - piano terra
palestra, spogliatoi e servizi
sup. lorda mq 771,63
-  Ex scuola Quasimodo - piano terra
area pertinenziale esterna
sup. mq 2127,30

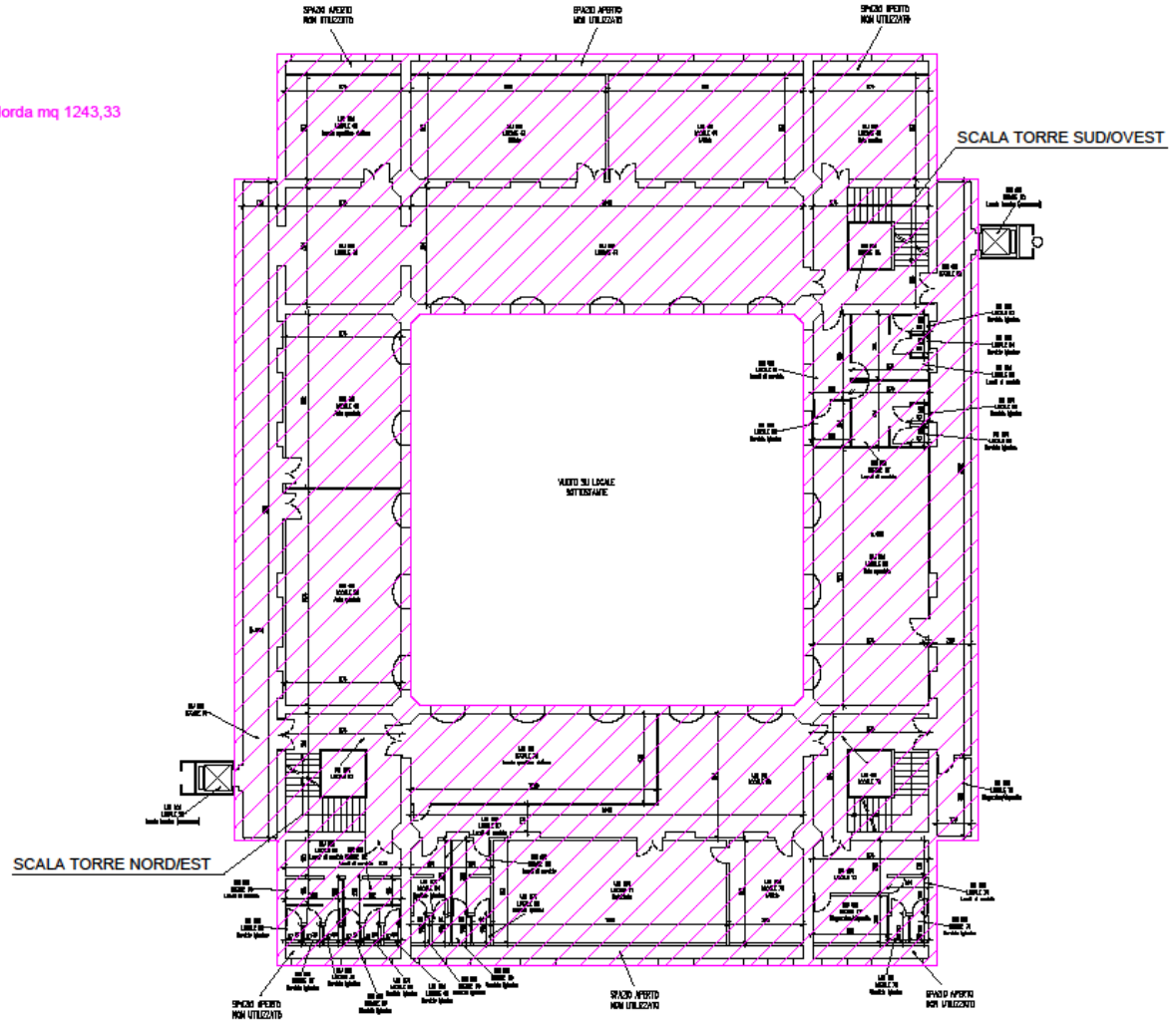
VIA PODESTA'



EX SCUOLA QUASIMODO


PIANO PRIMO
scala 1:200


 Ex scuola Quasimodo - piano primo
uffici scuola, aule speciali e servizi sup. lorda mq 1243,33

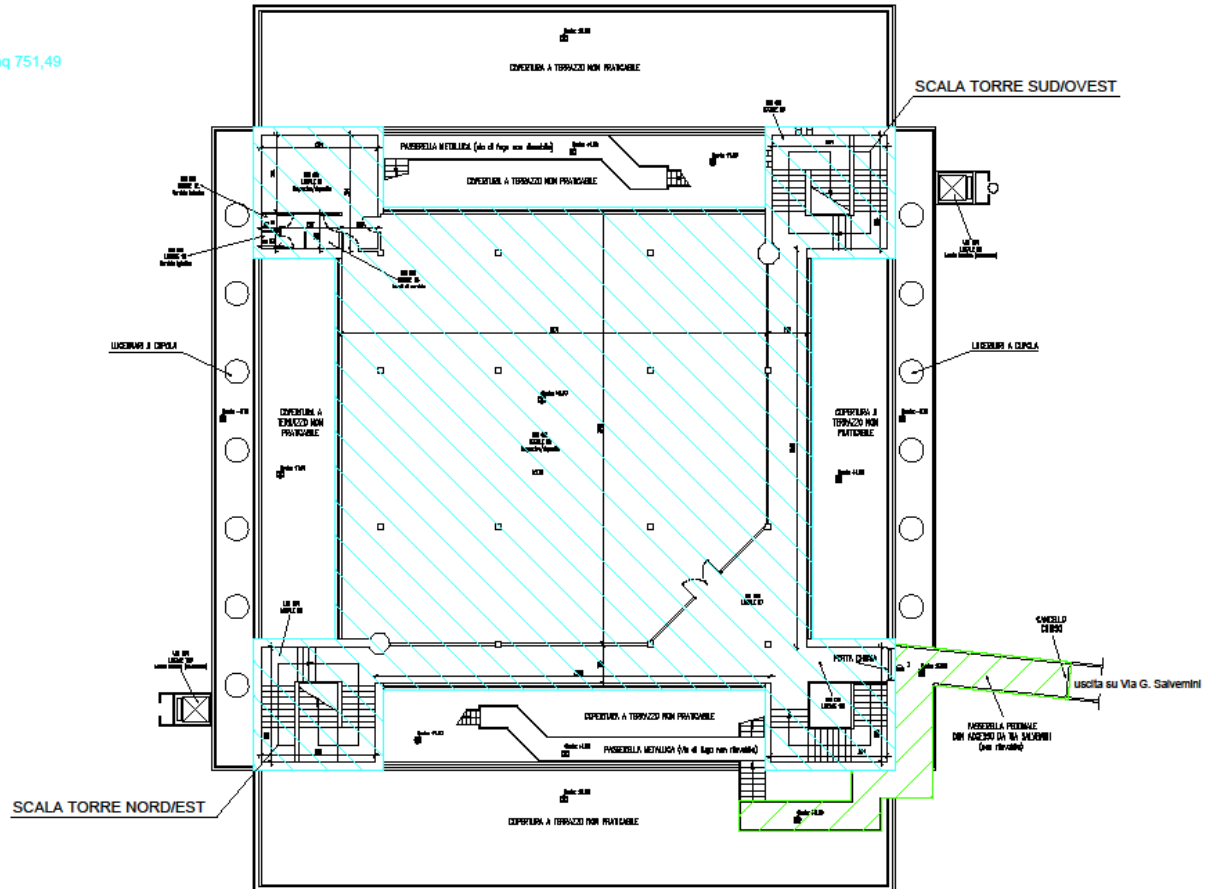


EX SCUOLA QUASIMODO

PIANO SECONDO
scala 1:200

 Ex scuola Quasimodo - piano secondo
locale open space-disimpegni sup. lorda mq 751,49

 Ex scuola Quasimodo - piano secondo
area pertinenziale esterna sup. mq 42,76

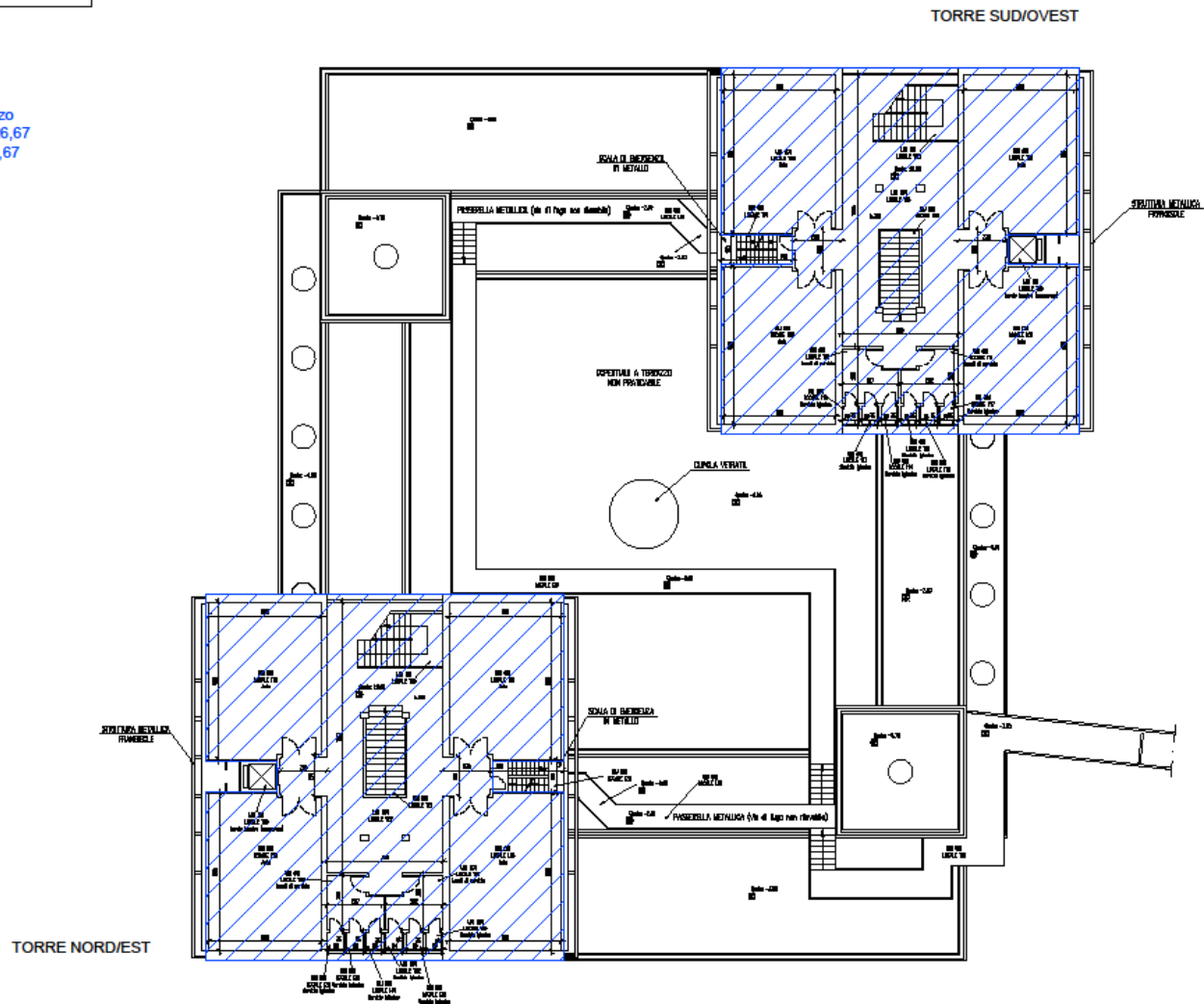


EX SCUOLA QUASIMODO

PIANO TERZO
scala 1:200



Ex scuola Quasimodo - piano terzo
Torre sud/ovest sup. lorda mq 326,67
Torre nord/est sup. lorda mq 326,67



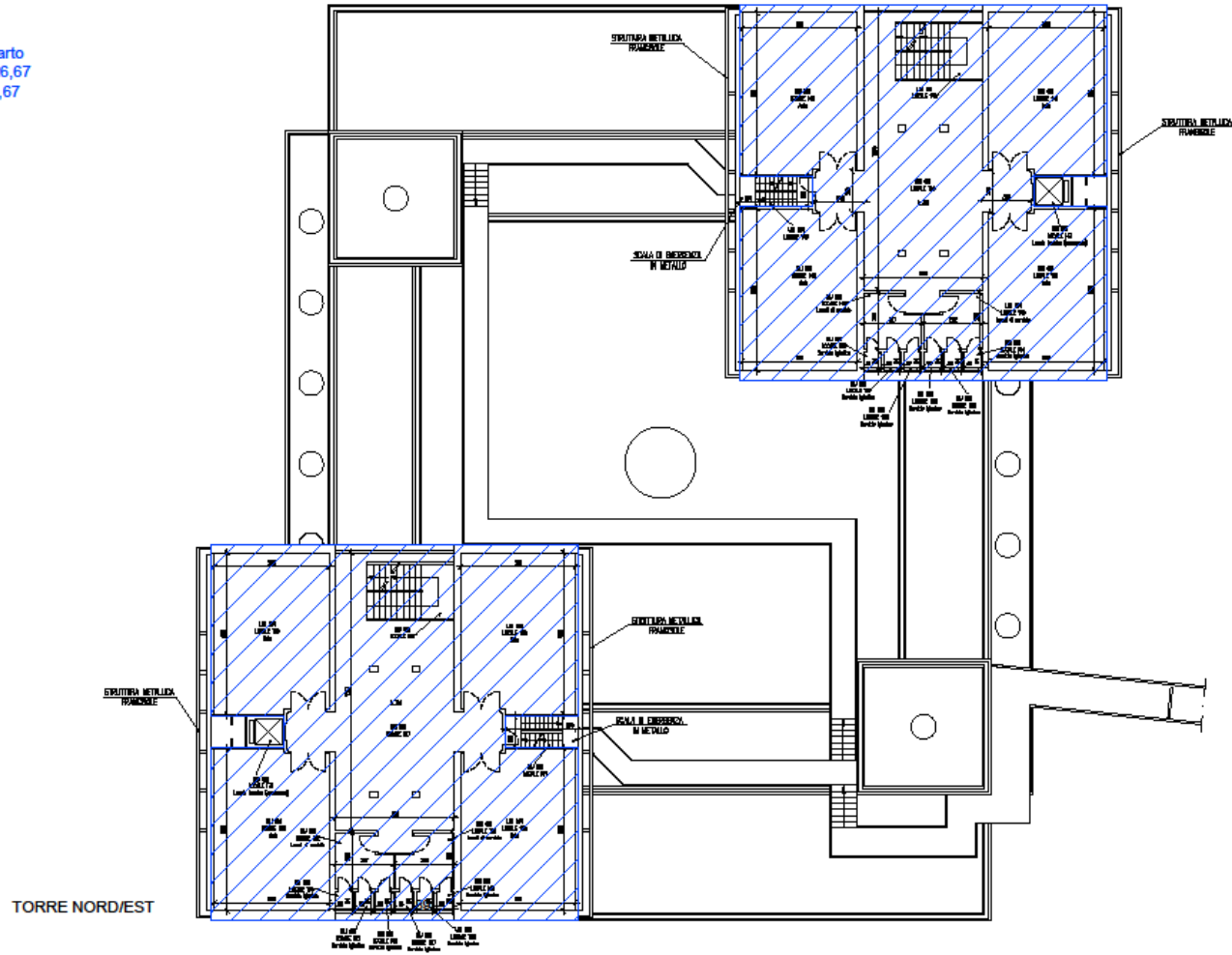
EX SCUOLA QUASIMODO

PIANO QUARTO
scala 1:200



Ex scuola Quasimodo - piano quarto
Torre sud/ovest sup. lorda mq 326,67
Torre nord/est sup. lorda mq 326,67

TORRE SUD/OVEST



EX SCUOLA QUASIMODO

PIANO QUINTO
scala 1:200



Ex scuola Quasimodo - piano quinto
Torre sud/ovest sup. lorda mq 326,67
Torre nord/est sup. lorda mq 326,67

