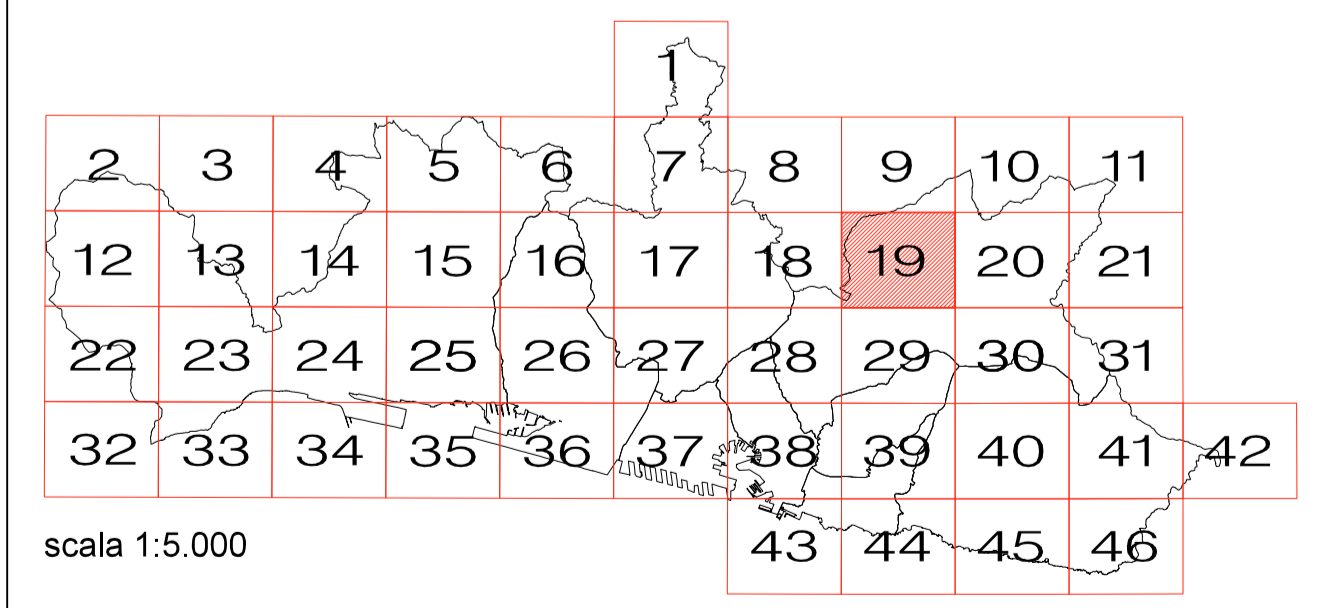


**LEGENDA**

- AMBITI DEL TERRITORIO EXTRAURBANO**
  - AC-NI ambito di conservazione del territorio non insediato
  - AC-VP ambito di conservazione del territorio di valore paesaggistico e panoramico
  - AR-PA ambito di riqualificazione delle aree di produzione agricola
  - AR-PR (a) ambito di riqualificazione del territorio di presidio ambientale
  - AR-PR (b) ambito di riqualificazione del territorio di presidio ambientale
- AMBITI DEL TERRITORIO URBANO**
  - AC-CS ambito di conservazione del centro storico urbano
  - AC-VU ambito di conservazione del verde urbano strutturato
  - AC-US ambito di conservazione dell'impianto urbano storico
  - AC-AR ambito di conservazione Antica Romana
  - AC-IU ambito di conservazione dell'impianto urbanistico
  - AR-UR ambito di riqualificazione urbanistica - residenziale
  - AR-PU ambito di riqualificazione urbanistica produttivo - urbano
  - AR-PI ambito di riqualificazione urbanistica produttivo - industriale
  - ACO-L ambito complesso per la valorizzazione del litorale
- SERVIZI PUBBLICI**
  - SIS-S servizi pubblici territoriali e di quartiere e parcheggi pubblici
  - SIS-S servizi pubblici territoriali e di quartiere di valore storico paesaggistico
  - SIS-S servizi cimiteriali
- AMBITI SPECIALI**
  - parchi di interesse naturalistico e paesaggistico
  - unità insediativa di identità paesaggistica
  - macro area paesaggistica
  - ambito con disciplina urbanistica speciale
  - fascia di protezione "A" stabilimenti a rischio rilevante
  - fascia di protezione "B" stabilimenti a rischio rilevante
  - aree di osservazione stabilimenti a rischio di incidente rilevante ( Variante PTC della Provincia - D.C.P. 39/2008)
  - ambito portuale
  - aree di cava individuate dal Piano Territoriale delle attività estrattive
  - aree di esproprio-cantiere relative a opere infrastrutturali
- INFRASTRUTTURE**
  - autostrada esistente
  - autostrada di previsione
  - ferrovia e trasporto pubblico in sede propria esistente
  - ferrovia di previsione
  - trasporto pubblico in sede propria di previsione
  - SIS-I viabilità principale esistente
  - SIS-I viabilità principale di previsione
  - SIS-I viabilità di previsione
  - nodi infrastrutturali
  - assi di relazione città-porto di previsione
  - assi di relazione città-porto da concertare con Intesa L.84/94
- ALTRI**
  - distretto di trasformazione
  - rete idrografica
  - limiti amministrativi: Municipi
  - limiti amministrativi: Comune

**PIANO URBANISTICO COMUNALE**

Progetto Definitivo



ASSETTO URBANISTICO  
(AGGIORNAMENTO MARZO 2024)