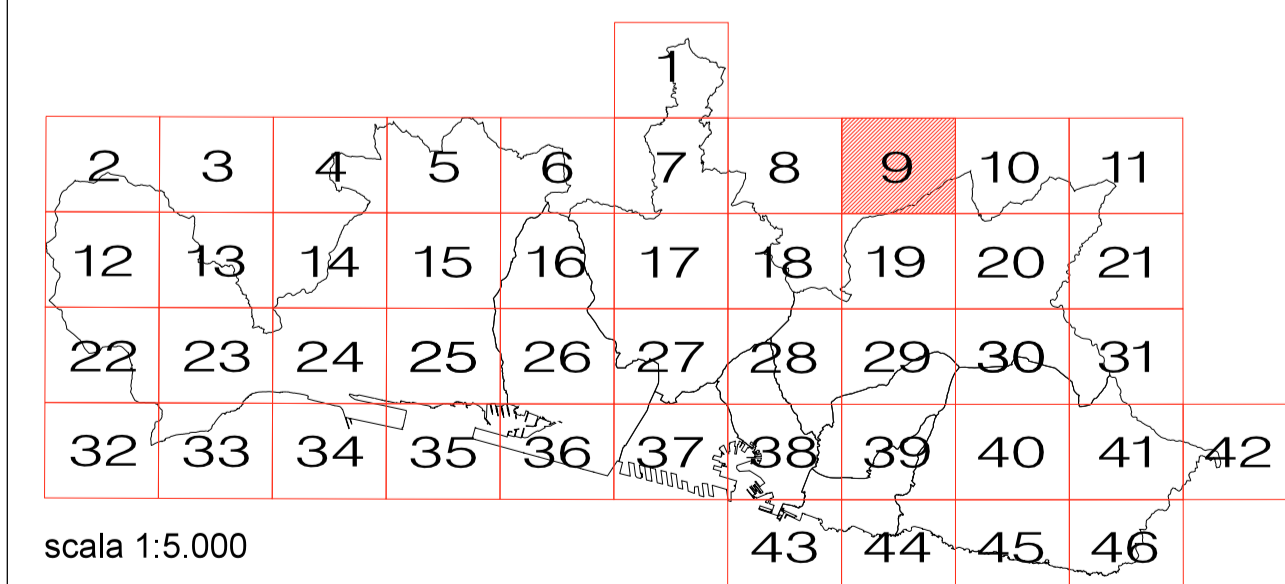


### LEGENDA

<b>AMBITTI DEL TERRITORIO EXTRAURBANO</b>	<ul style="list-style-type: none"> <li>AC-NI ambito di conservazione del territorio non insediativo</li> <li>AC-VP ambito di conservazione del territorio di valore paesaggistico e panoramico</li> <li>AR-PA ambito di riqualificazione delle aree di produzione agricola</li> <li>AR-PR (a) ambito di riqualificazione del territorio di presidio ambientale</li> <li>AR-PR (b) ambito di riqualificazione del territorio di presidio ambientale</li> </ul>	<ul style="list-style-type: none"> <li>parchi di interesse naturalistico e paesaggistico</li> <li>unità insediativa di identità paesaggistica</li> <li>macro area paesaggistica</li> <li>ambito con disciplina urbanistica speciale</li> </ul>
<b>AMBITTI DEL TERRITORIO URBANO</b>	<ul style="list-style-type: none"> <li>AC-CS ambito di conservazione del centro storico urbano</li> <li>AC-VU ambito di conservazione del verde urbano strutturato</li> <li>AC-US ambito di conservazione dell'impianto urbano storico</li> <li>AC-AR ambito di conservazione Antica Romana</li> <li>AC-IU ambito di conservazione dell'impianto urbanistico</li> <li>AR-UR ambito di riqualificazione urbanistica - residenziale</li> <li>AR-PU ambito di riqualificazione urbanistica produttivo - urbano</li> <li>AR-PI ambito di riqualificazione urbanistica produttivo - industriale</li> <li>ACO-L ambito complesso per la valorizzazione del litorale</li> </ul>	<ul style="list-style-type: none"> <li>fascia di protezione "A" stabilimenti a rischio rilevante</li> <li>fascia di protezione "B" stabilimenti a rischio rilevante</li> <li>aree di osservazione stabilimenti a rischio di incidente rilevante ( Variante PTC della Provincia - D.C.P. 39/2008)</li> <li>ambito portuale</li> <li>aree di esproprio-cantiere relative a opere infrastrutturali</li> <li>autostrada esistente</li> <li>autostrada di previsione</li> <li>ferrovia e trasporto pubblico in sede propria esistente</li> <li>ferrovia di previsione</li> <li>trasporto pubblico in sede propria di previsione</li> </ul>
<b>SERVIZI PUBBLICI</b>	<ul style="list-style-type: none"> <li>SIS-S servizi pubblici territoriali e di quartiere e parcheggi pubblici</li> <li>SIS-S servizi pubblici territoriali e di quartiere di valore storico paesaggistico</li> <li>SIS-S servizi cimiteriali</li> </ul>	<ul style="list-style-type: none"> <li>SIS-I viabilità principale esistente</li> <li>SIS-I viabilità principale di previsione</li> <li>SIS-I viabilità di previsione</li> <li>nodi infrastrutturali</li> <li>assi di relazione città-porto di previsione</li> <li>assi di relazione città-porto da concertare con Intesa L.84/94</li> </ul>
	<ul style="list-style-type: none"> <li>distretto di trasformazione</li> <li>rete idrografica</li> <li>limiti amministrativi: Municipi</li> <li>limiti amministrativi: Comune</li> </ul>	

## PIANO URBANISTICO COMUNALE



### ASSETTO URBANISTICO