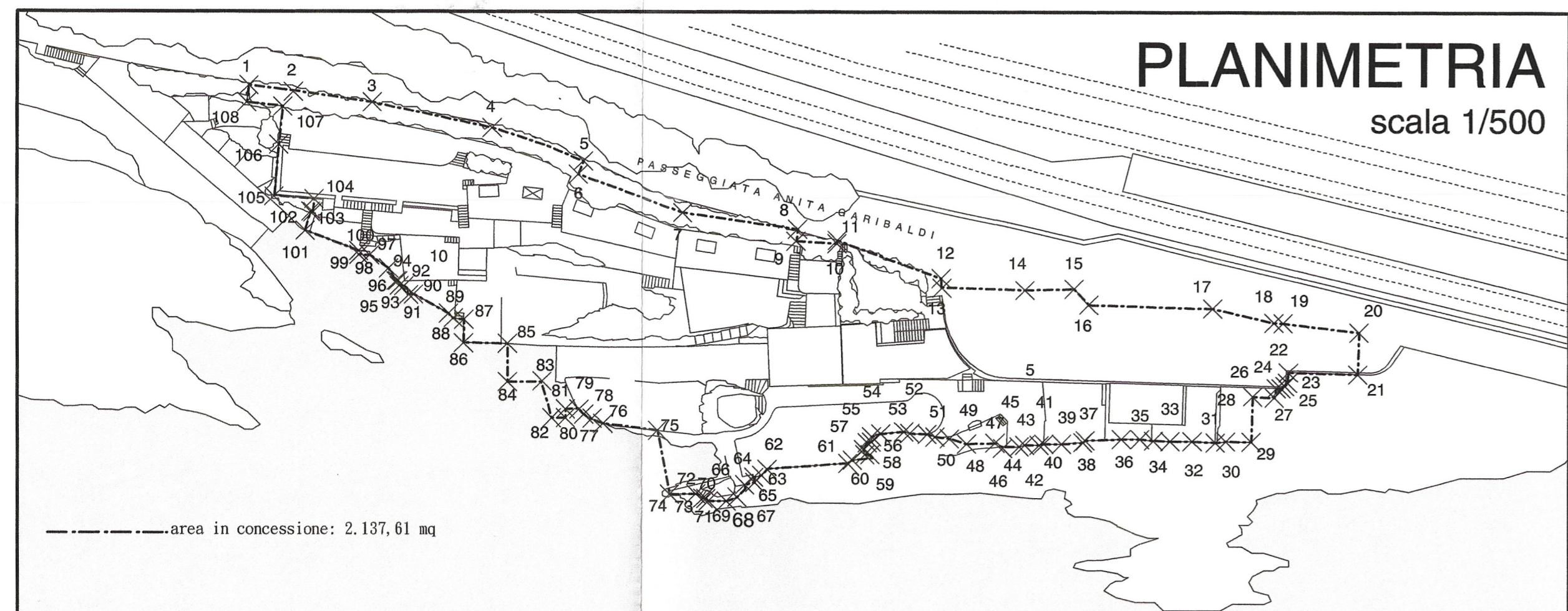


PLANIMETRIA

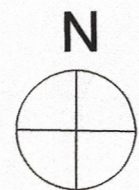
scala 1/500



-----area in concessione: 2.137,61 mq

VERTICI AREA IN CONCESSIONE
in coordinate Gauss-Boaga (sistema SID)

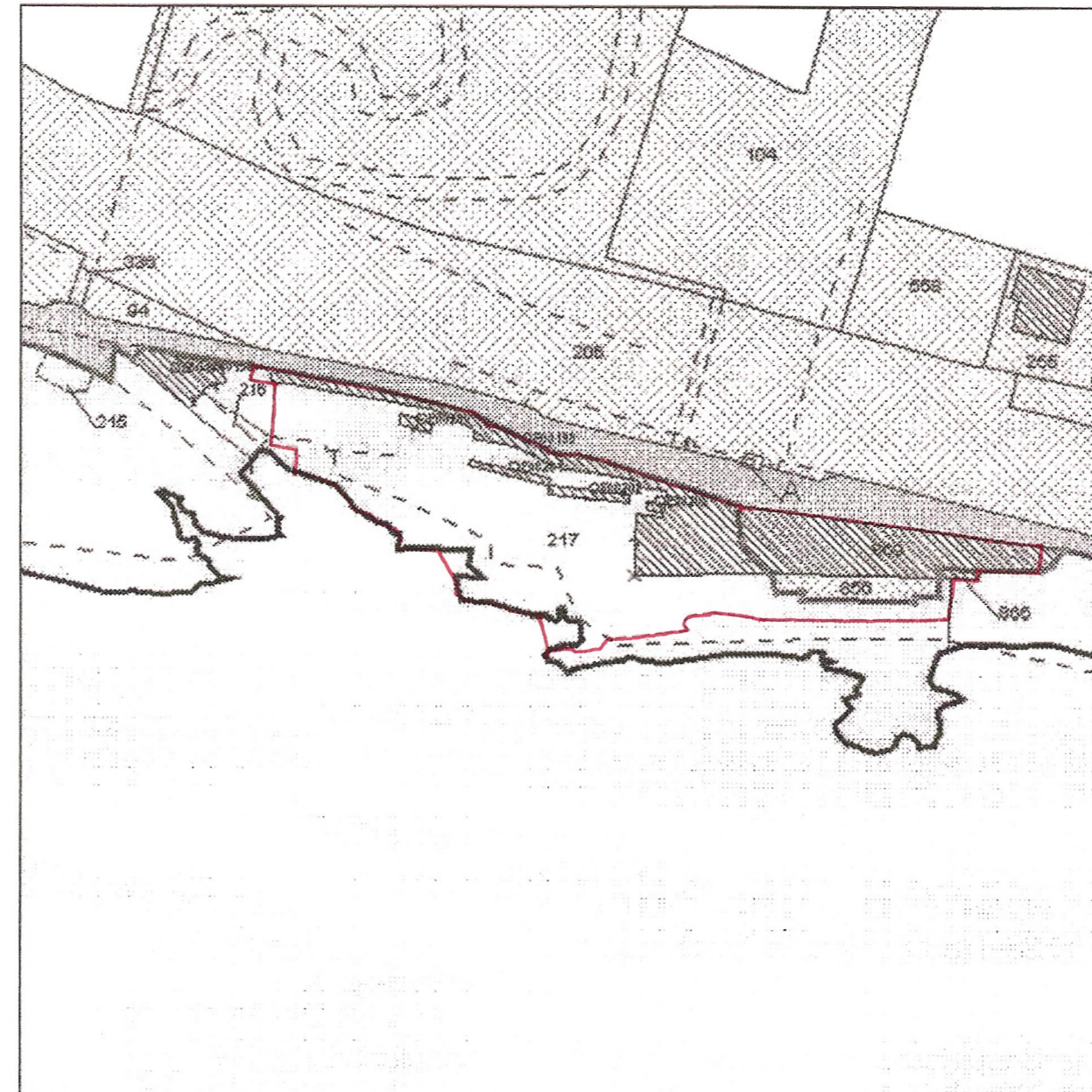
EST	NORD	EST	NORD	EST	NORD	EST	NORD	
1	1502983,31	4914265,79	28	1496872,70	4914233,02	55	1503048,76	4914228,07
2	1502988,15	4914265,27	29	1496875,63	4914228,21	56	1503048,38	4914227,43
3	1502996,44	4914264,12	30	1496887,86	4914228,24	57	1503048,52	4914226,83
4	1503009,06	4914261,40	31	1496885,29	4914228,12	58	1503049,06	4914226,82
5	1503018,72	4914257,91	32	1496882,12	4914228,26	59	1503049,36	4914226,47
6	1503018,15	4914256,49	33	1496879,14	4914228,25	60	1503047,21	4914226,23
7	1503029,33	4914252,45	34	1496875,71	4914228,33	61	1503046,72	4914225,88
8	1503041,46	4914250,71	35	1496872,19	4914228,46	62	1503038,23	4914225,28
9	1503041,27	4914249,42	36	1496868,79	4914228,48	63	1503037,62	4914224,61
10	1503045,61	4914249,17	37	1496865,19	4914228,35	64	1503036,78	4914224,40
11	1503045,63	4914249,50	38	1496861,59	4914228,15	65	1503036,90	4914223,85
12	1503056,60	4914245,47	39	1496858,20	4914227,97	66	1503035,81	4914223,62
13	1503056,60	4914244,55	40	1496853,51	4914227,92	67	1503035,92	4914223,19
14	1503065,44	4914244,24	41	1496851,60	4914227,82	68	1503035,00	4914222,27
15	1503070,68	4914244,39	42	1496848,27	4914227,83	69	1503033,89	4914221,86
16	1503072,21	4914242,71	43	1496846,78	4914227,68	70	1503031,99	4914221,87
17	1503085,27	4914242,33	44	1496844,75	4914227,68	71	1503031,73	4914222,13
18	1503091,76	4914240,82	45	1496842,40	4914228,07	72	1503031,41	4914222,18
19	1503092,64	4914240,79	46	1496840,90	4914228,01	73	1503030,68	4914222,65
20	1503100,71	4914239,81	47	1496842,86	4914228,50	74	1503027,90	4914222,58
21	1503100,60	4914235,37	48	1496843,47	4914228,68	75	1503026,62	4914229,35
22	1503093,25	4914235,56	49	1496843,07	4914228,99	76	1503020,72	4914230,07
23	1503093,17	4914234,49	50	1496842,84	4914229,06	77	1503019,51	4914230,55
24	1503092,91	4914234,13	51	1496843,64	4914229,24	78	1503018,65	4914231,11
25	1503092,51	4914233,91	52	1496845,57	4914233,91	79	1503018,12	4914231,04
26	1503092,00	4914233,87	53	1496850,45	4914228,72	80	1503016,78	4914231,61
27	1503091,79	4914232,93	54	1496850,30	4914228,17	81	1503016,78	4914230,67
						82	1503015,31	4914230,67
						83	1503014,21	4914234,47
						84	1503010,62	4914234,48
						85	1503010,62	4914238,54
						86	1503006,06	4914238,62
						87	1503006,11	4914241,08
						88	1503004,90	4914241,23
						89	1503004,50	4914241,71
						90	1503000,80	4914243,74
						91	1503000,19	4914243,74
						92	1503000,19	4914244,30
						93	1502999,80	4914244,62
						94	1502999,32	4914244,68
						95	1502999,14	4914245,15
						96	1502998,97	4914245,15
						97	1502998,19	4914246,50
						98	1502996,18	4914247,90
						99	1502995,03	4914247,95
						100	1502995,03	4914248,36
						101	1502989,35	4914250,51
						102	1502989,94	4914252,48
						103	1502990,17	4914252,41
						104	1502990,29	4914253,78
						105	1502986,10	4914254,14
						106	1502986,59	4914259,62
						107	1502987,02	4914263,65
						108	1502983,18	4914263,98



Sistema Informativo Demanio marittimo
Amministrazione: Capitaneria di porto GENOVA
Stralcio Cartografico
Rappresentazioni attive: Demaniale

E = 1502949,256
N = 4914320,614

E = 1503114,254
N = 4914320,614



E = 1502949,256
N = 4914155,616

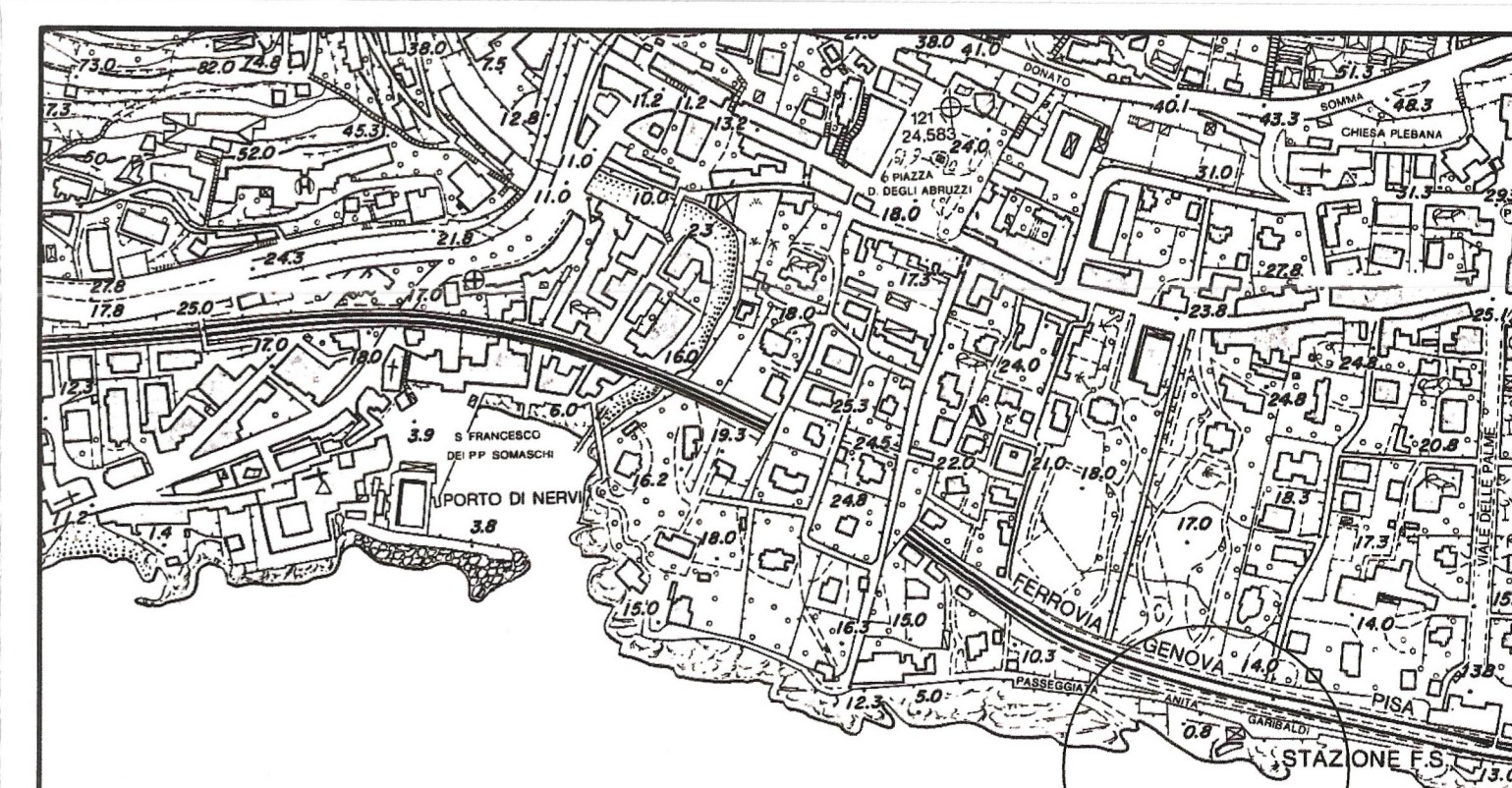
Scala di: 1:1000

E = 1503114,254
N = 4914155,616

DATI CATASTALI

Agenzia del Territorio:	GENOVA
Comune:	GENOVA (D969)
Sezione:	I
Foglio:	10
Allegato:	
Sviluppo:	Z

ESTRATTO CARTOGRAFIA S.I.D. scala 1:1000



Oggetto: GENOVA (56s) – BAGNI MEDUSA Srl – Nervi - Concessione demaniale marittima per mantenere lo stabilimento balneare "Bagni Medusa" - Rinnovo dal 01.01.2010

Richiedente: Bagni Medusa Srl,
Via Granello, 3 - 16121 GENOVA

Localizzazione: Genova-Nervi, Passaggiata Anita Garibaldi

Argomento della tavola: Estratto C.T.R.
Estratto Cartografia S.I.D.
PLANIMETRIA GENERALE con coordinate S.I.D.

Scala: 1:5000
1:1000
1:500

TAV.

1

data: 15 DIC. 2009

N. archivio
sostituisce tav. n.
in data
sostituito da tav. n.
in data