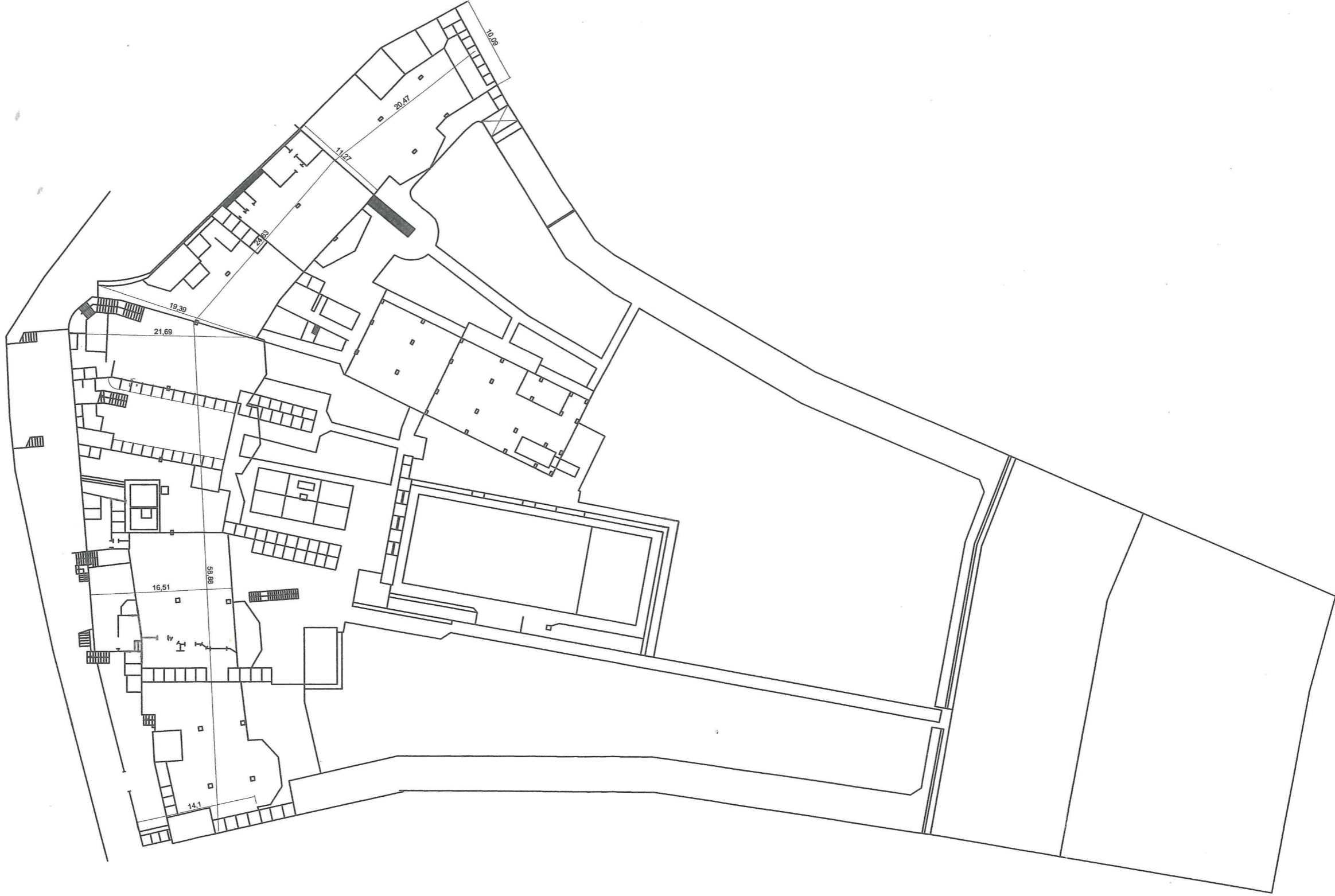


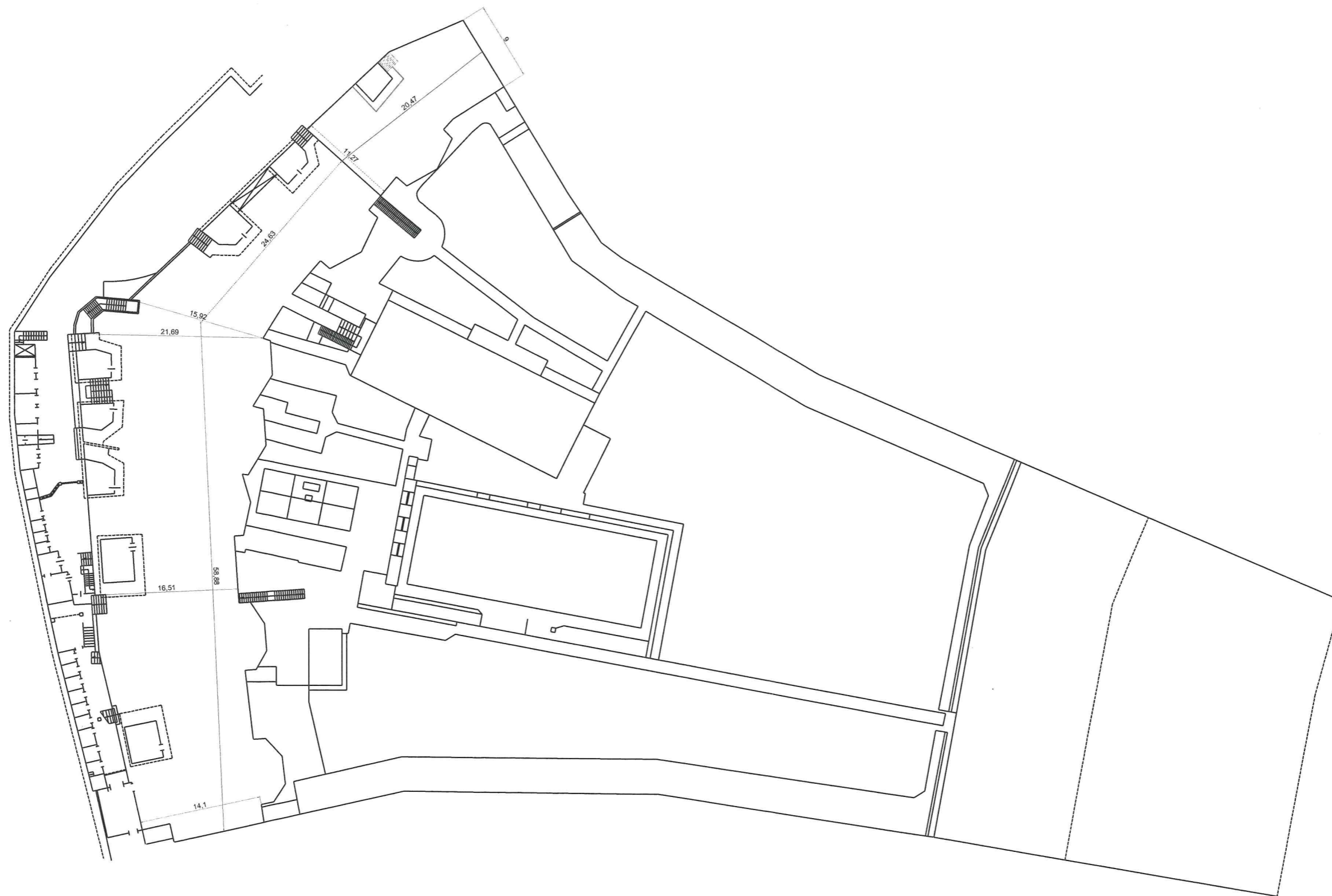
DIREZIONE PATRIMONIO
DEMANIO E SPORT
CODICE UFFICIO 133

16 GIU 2011

PROT.
PRESA IN CARICO
CLASS.









Piano Spiaggia
scala 1:500
elaborato digitalizzato da cartaceo

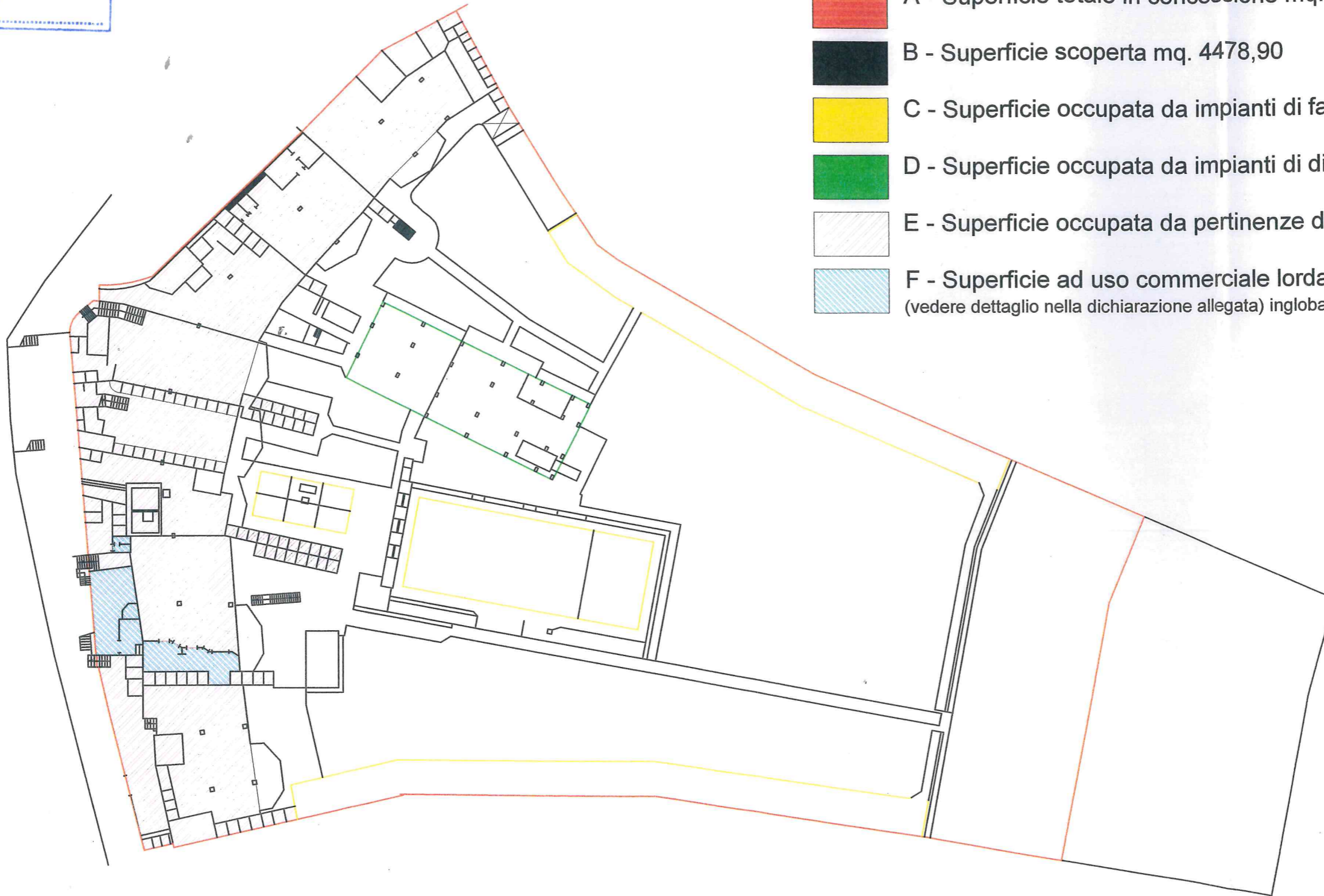


Piano Rialzato
scala 1:500

elaborato digitalizzato da cartaceo

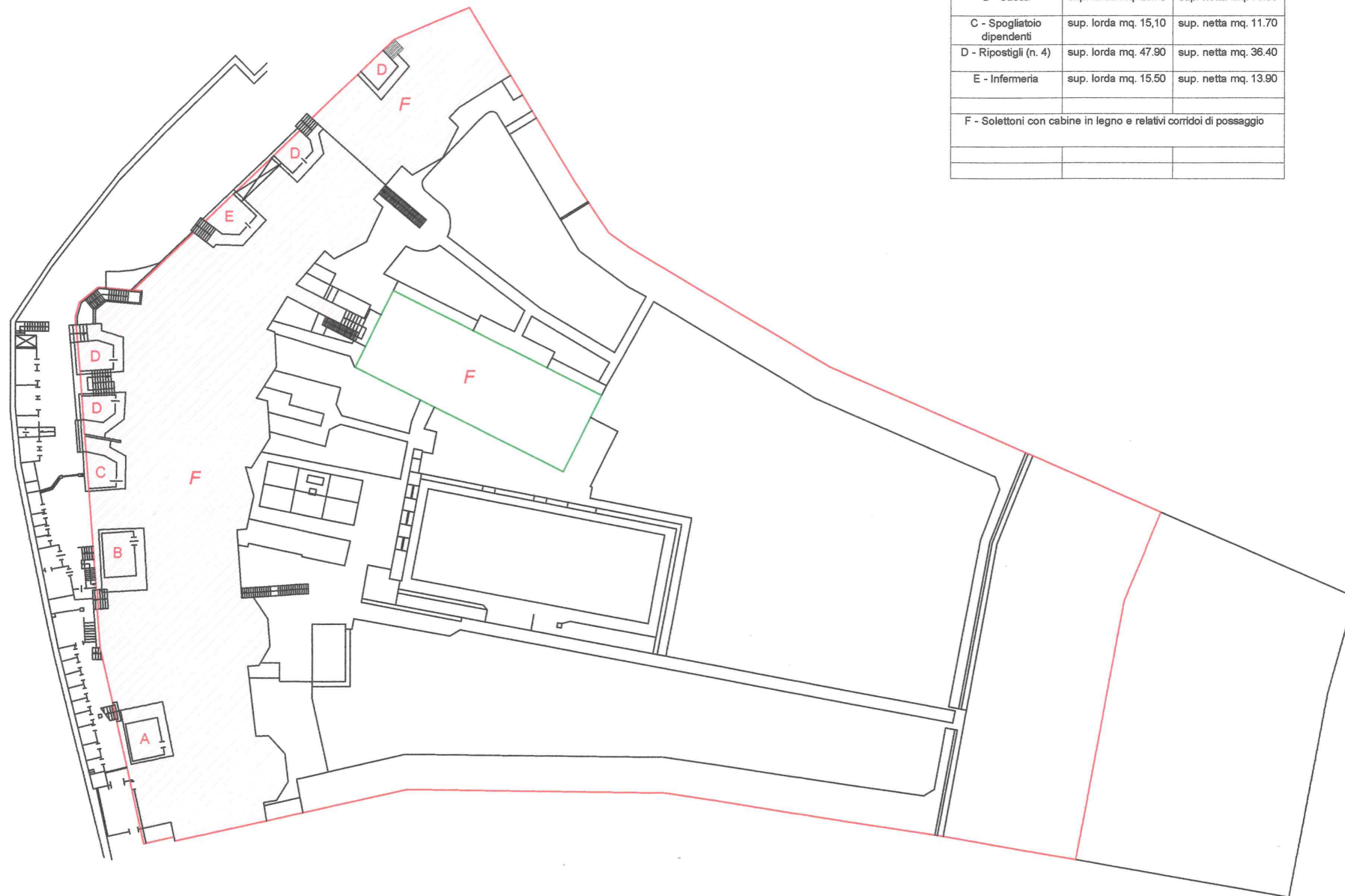
Tabella riassuntiva superfici inerenti lo stabilimento

-  A - Superficie totale in concessione mq. 7118,00
-  B - Superficie scoperta mq. 4478,90
-  C - Superficie occupata da impianti di facile rimozione mq. 784,50
-  D - Superficie occupata da impianti di difficile rimozione mq. 499,20
-  E - Superficie occupata da pertinenze demaniali marittime mq. 3234,00
-  F - Superficie ad uso commerciale lorda mq. 91,10
(vedere dettaglio nella dichiarazione allegata) inglobata nella superficie di cui al p.to E



Piano Spiaggia
scala 1:500

elaborato digitalizzato da cartaceo

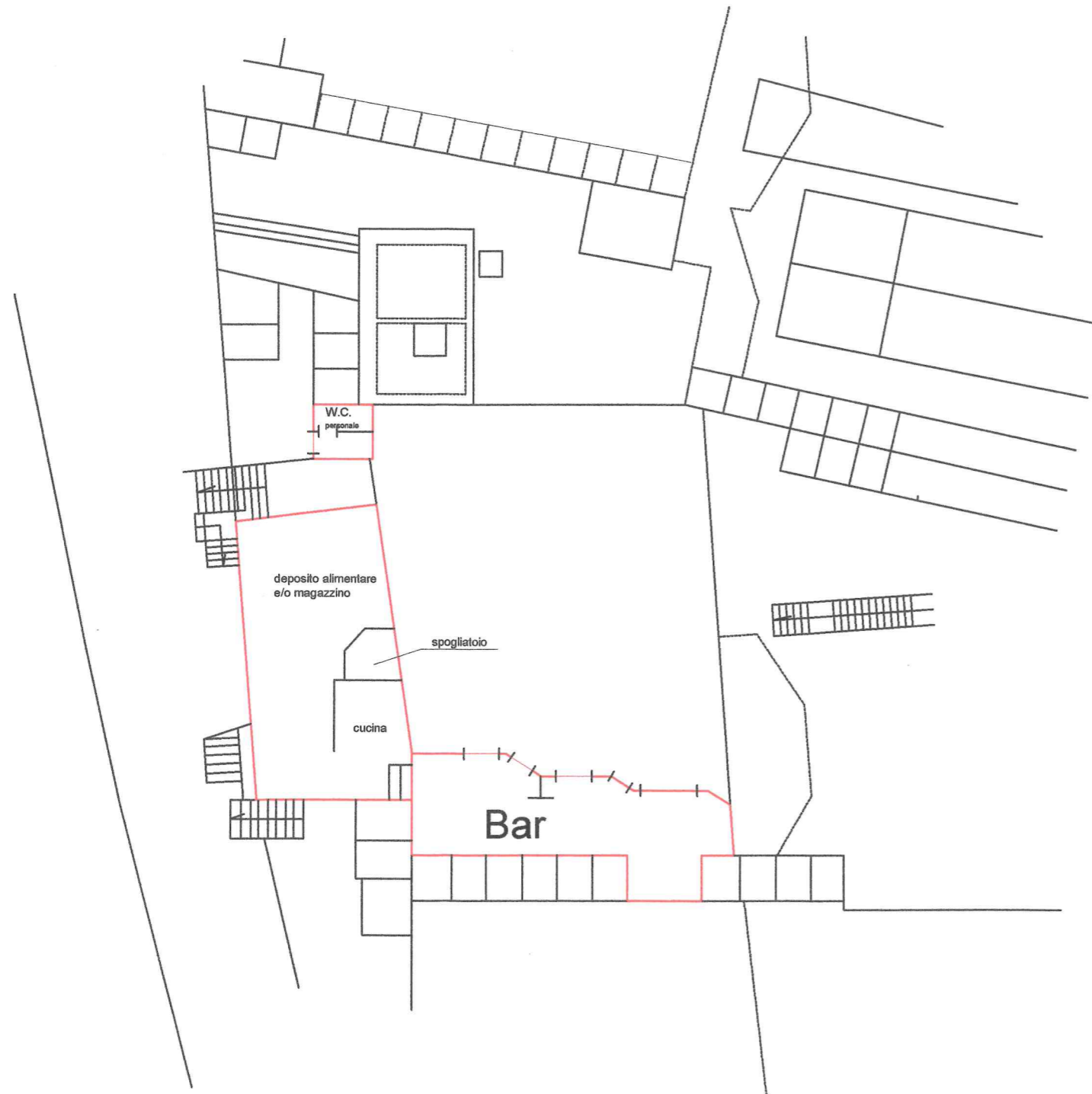


Manufatti presenti sul solettone piano rialzato		
A-Ufficio direzione stabilimento	sup. lorda mq. 15,80	sup. netta mq 12.10
B - Cassa	sup. lorda mq. 20.70	sup. netta mq. 16.30
C - Spogliatoio dipendenti	sup. lorda mq. 15,10	sup. netta mq. 11.70
D - Ripostigli (n. 4)	sup. lorda mq. 47.90	sup. netta mq. 36.40
E - Infermeria	sup. lorda mq. 15.50	sup. netta mq. 13.90
F - Solettone con cabine in legno e relativi corridoi di passaggio		

Piano Rialzato
scala 1:500

elaborato digitalizzato da cartaceo

 Locali Bar ed annessi



Pianta
scala 1:200

elaborato digitalizzato da cartaceo