

I DISEGNI E LE INFORMAZIONI IN ESSI CONTENUTE SONO PROPRIETA' ESCLUSIVA DELL'ARCH. EMILIO MORASSO E NON POSSONO ESSERE MODIFICATI, RIPRODOTTI RESI PUBBLICI O UTILIZZATI PER USI DIFFERENTI DA QUELLI PER CUI SONO STATI REDATTI, SALVO AUTORIZZAZIONE SCRITTA.

COMUNE DI GENOVA

richiedente e concessionario

DOTT. ROSSI GIORGIO MARIO
via Tabarca 10/8 – GENOVA
c.f. RSSGGM79E19D969X

STABILIMENTO BALNEARE BAGNI STURLA

oggetto dell'intervento

RINNOVO CONCESSIONE DEMANIALE

localizzazione

VIA DEL TRITONE 9 – GENOVA

data
GIUGNO
2009

agg.

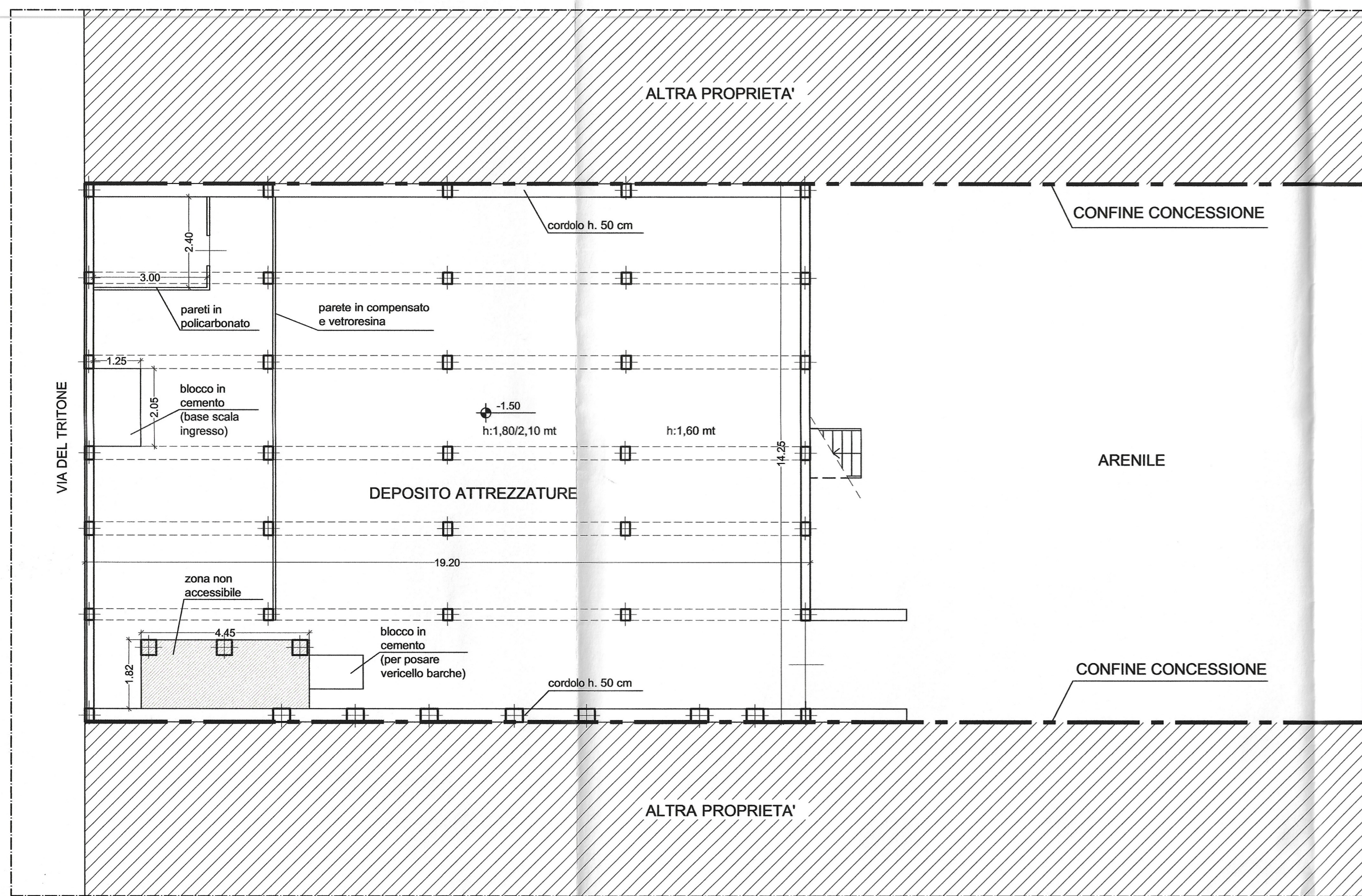
oggetto della tavola

PLANIMETRIA GENERALE

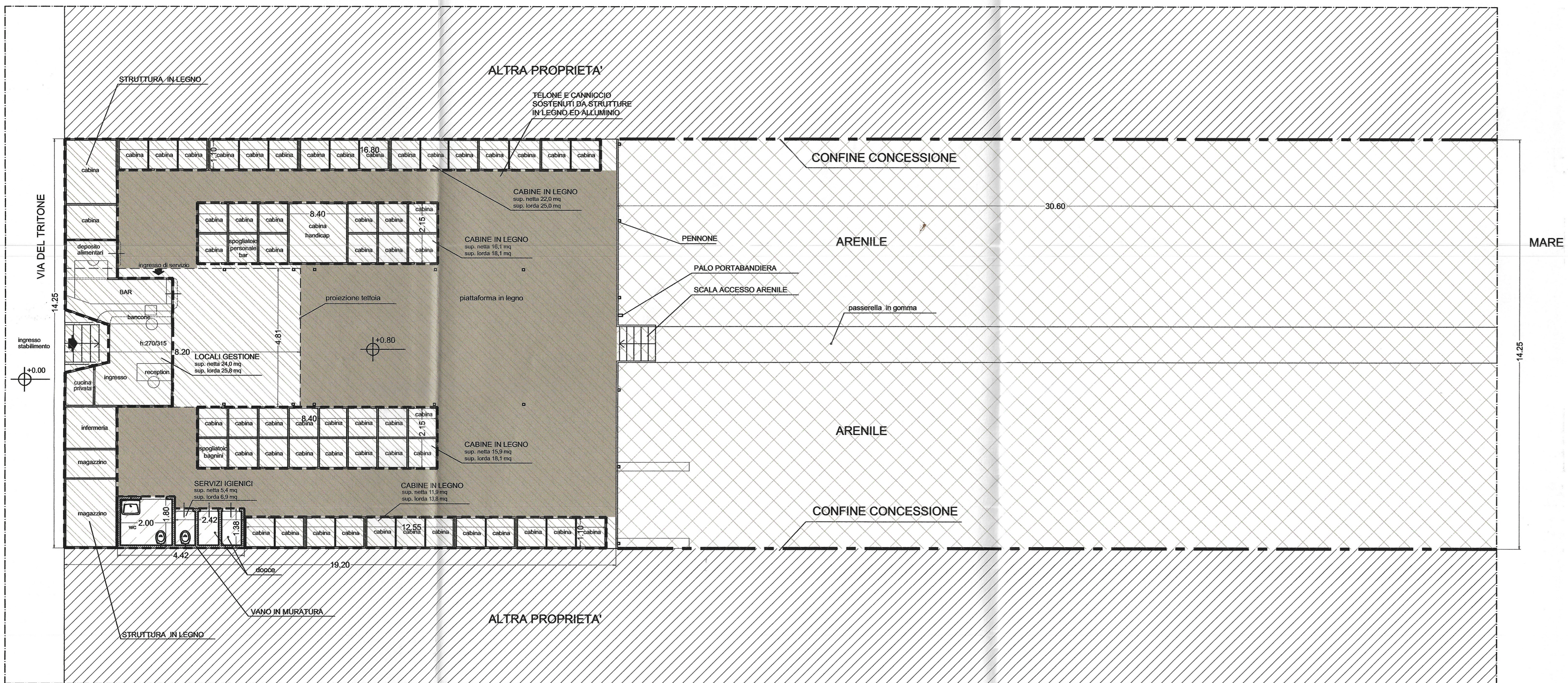
scala
1:200

tavola

02



pianta deposito



pianta quota cabine

TABELLA SUPERFICI (Circolare n° 120 Serie I del 24-05-2001)		MQ.
	Opera di facile rimozione: cat. C	266
	Opera di difficile rimozione: cat. A	7
	Zone scoperte	436




TABELLA SUPERFICI LORDE E NETTE		
	MQ. SUP. NETTA	MQ. SUP. LORDA
	89,9	100,8
	5,4	6,9

COMUNE DI GENOVA



<p><i>richiedente e concessionario</i></p> <p>DOTT. ROSSI GIORGIO MARIO via Tabarca 10/8 - GENOVA c.f. RSSGGM79E19D969X</p> <p>STABILIMENTO BALNEARE BAGNI STURLA</p>		
<p><i>oggetto dell'intervento</i></p> <p>RINNOVO CONCESSIONE DEMANIALE</p>		
<p><i>localizzazione</i></p> <p>VIA DEL TRITONE 9 - GENOVA</p>	<p><i>data</i></p> <p>GIUGNO 2009</p>	<p><i>agg.</i></p>
<p><i>oggetto della tavola</i></p> <p>PIANTE QUOTATE</p>	<p><i>scala</i></p> <p>1:100</p>	<p><i>tavola</i></p> <p>03</p>

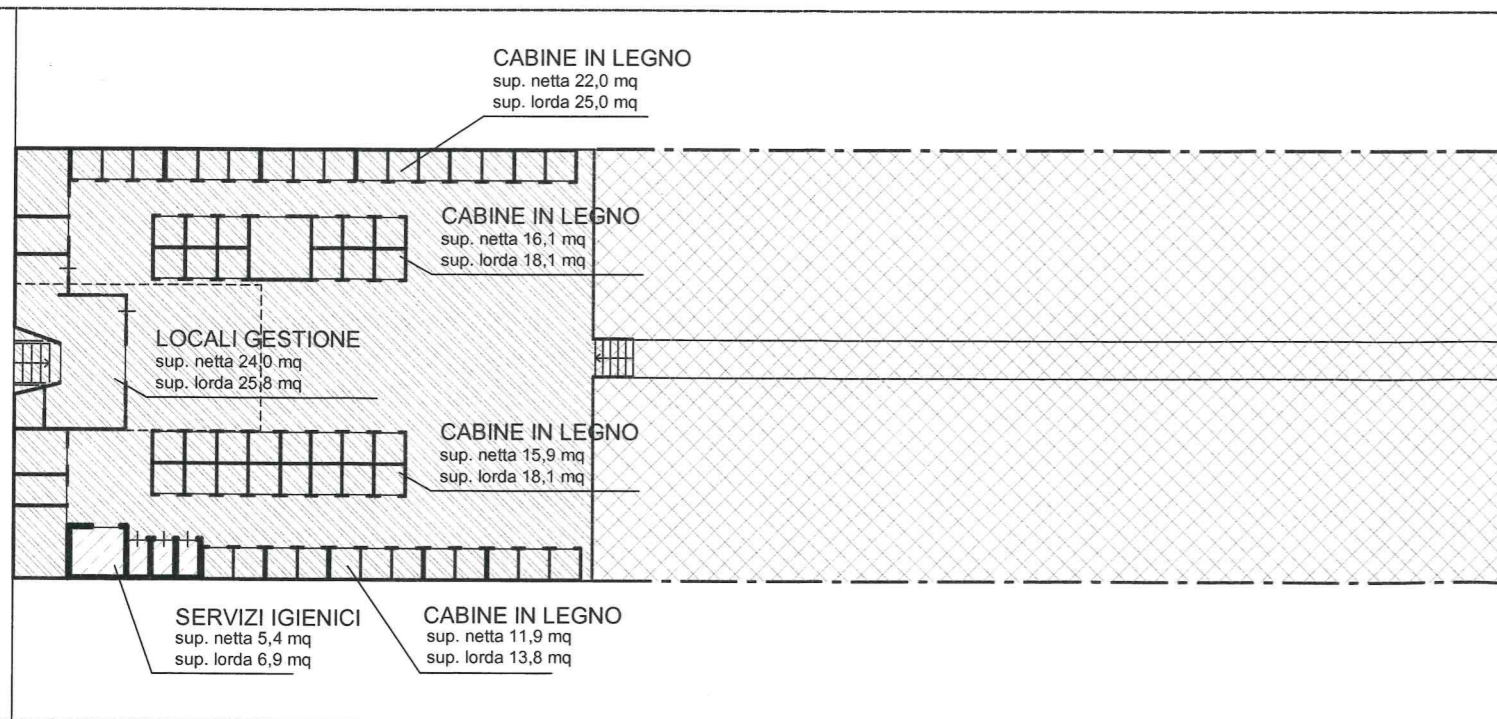
I DISegni E LE INFORMAZIONI IN ESSi CONTENUTE SONO PROPRIETA' ESCLUSIVA DELL'ARCH. EMILIO MORASSO E NON POSSONO ESSERE MODIFICATE, RIPRODOTTE, RIPRODOTTI, RESI PUBBLICI O UTILIZZATI PER USI DIFFERENTI DA QUELLI PER CUI SONO STATI REDATTI, SALVO AUTORIZZAZIONE SCRITTA.

TABELLA SUPERFICI
(Circolare n° 120 Serie I del 24-05-2001)

	MQ.
 Opera di facile rimozione: cat. C	266
 Opera di difficile rimozione: cat. A	7
 Zone scoperte	436

**TABELLA SUPERFICI
LORDE E NETTE**

	MQ. SUP. NETTA	MQ. SUP. LORDA
 Opera di facile rimozione: cat. C	89,9	100,8
 Opera di difficile rimozione: cat. A	5,4	6,9



pianta quota cabine

I DISEGNI E LE INFORMAZIONI IN ESSI CONTENUTE SONO PROPRIETA' ESCLUSIVA DELL'ARCH. EMILIO MORASSO E NON POSSONO ESSERE MODIFICATI, RIPRODOTTI RESI PUBBLICI O UTILIZZATI PER USI DIFFERENTI DA QUELLI PER CUI SONO STATI REDATTI, SALVO AUTORIZZAZIONE SCRITTA.

COMUNE DI GENOVA

richiedente e concessionario

DOTT. ROSSI GIORGIO MARIO
via Tabarca 10/8 - GENOVA
c.f. RSSGGM79E19D969X

STABILIMENTO BALNEARE BAGNI STURLA

oggetto dell'intervento

RINNOVO CONCESSIONE DEMANIALE

localizzazione

VIA DEL TRITONE 9 - GENOVA

oggetto della tavola

TAVOLA RIASSUNTIVA SUPERFICI

<i>data</i>	<i>agg.</i>
GIUGNO 2009	
<i>scala</i>	<i>tavola</i>
1:250	04