

## COMPUTO METRICO SEDIME OCCUPATO

SUPERFICIE IN CONCESSIONE: MQ. 823,87 (COLORE ROSSO)

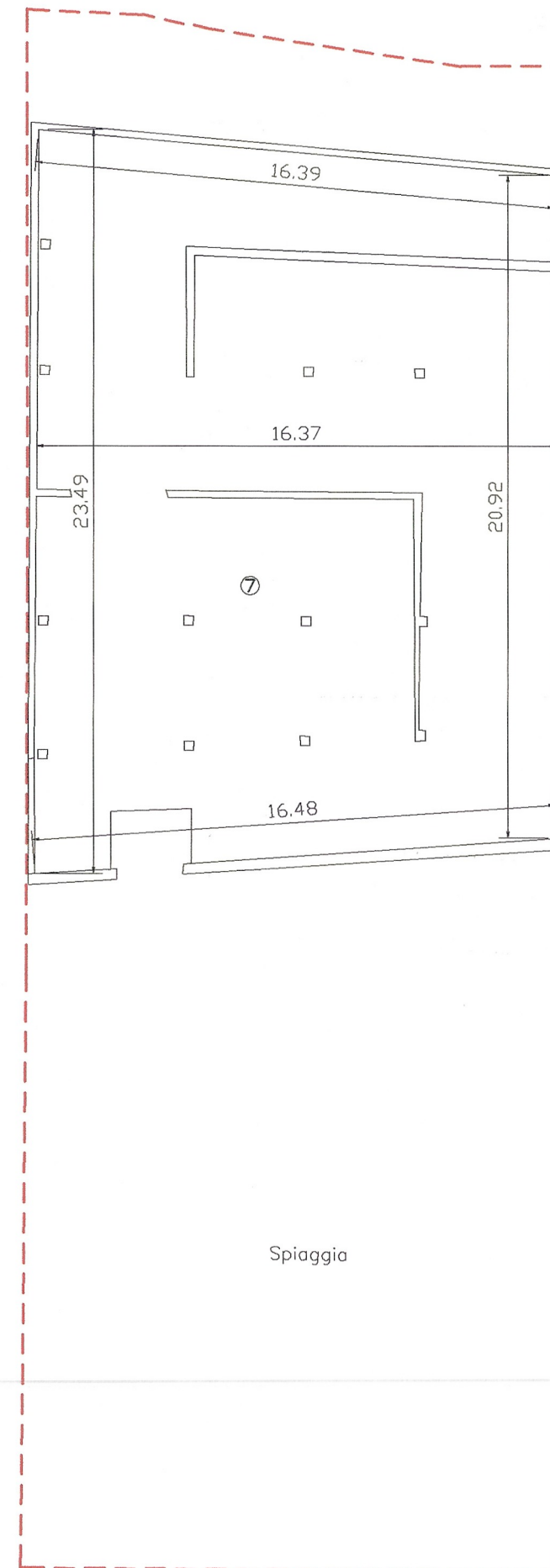
### TABELLA RIASSUNTIVA

AREE SCOPERTE:	MQ. 341,97
AREE FACILE RIMOZIONE:	MQ. 0,00 (COLORE VERDE)
AREE DIFFICILE RIMOZIONE - COMMERCIALE	MQ. 155,35 (COLORE BLU)
AREE DIFFICILE RIMOZIONE - NON COMMERCIALE:	MQ. 326,55 (COLORE BLU)

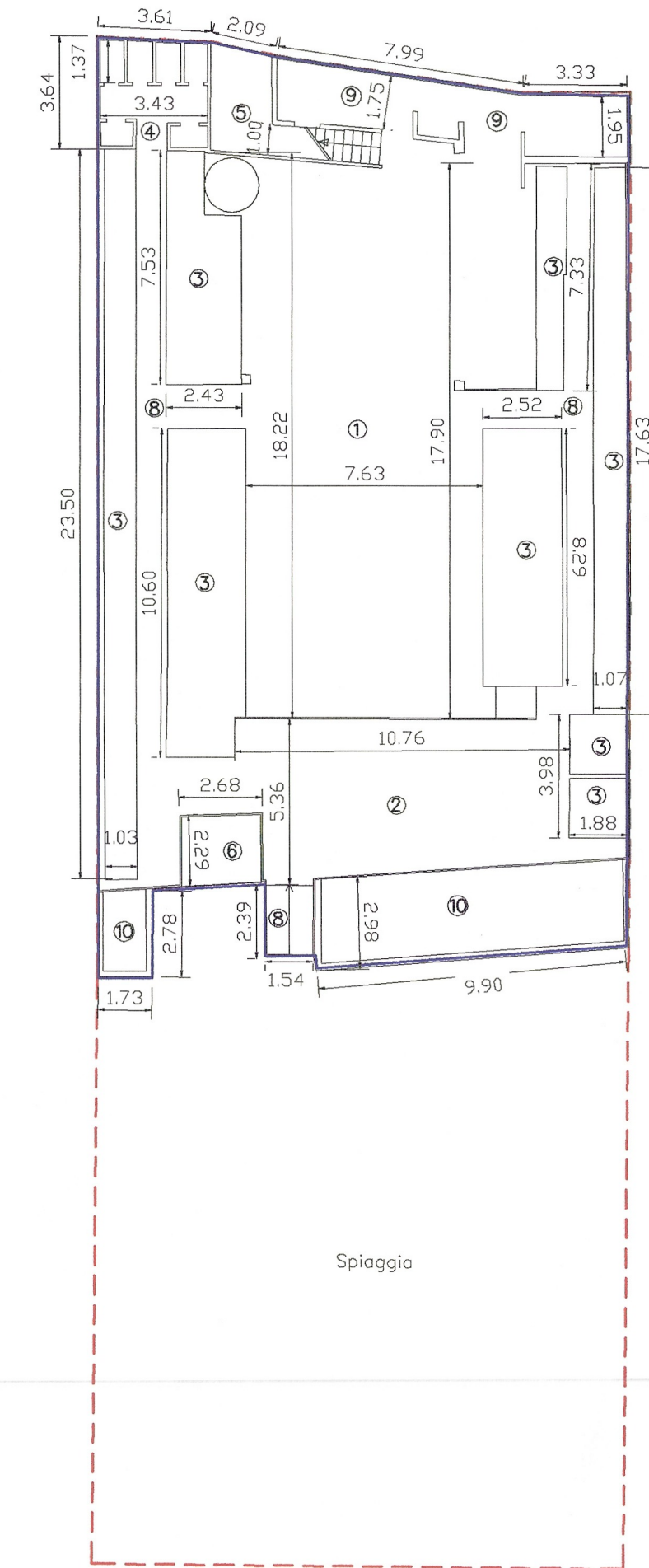
### TABELLA SUPERFICI LORDE

① RISTORANTE-PIZZERIA, AREA COMMERCIALE	MQ. 155,35	SUPERFICIE OCCUPATA:	MQ. 867,53
② TERRAZZA SCOPERTA	MQ. 53,20	SUPERFICIE PIANO SPIAGGIA:	MQ. 422,31
③ CABINE SPOGLIATOIO	MQ. 137,95	SUPERFICIE PIANO RIALZATO:	MQ. 445,22
④ SERVIZI IGIENICI E DOCCE	MQ. 12,90		
⑤ MAGAZZINI	MQ. 8,55	SUPERFICIE DI SEDIME:	MQ. 823,87
⑥ RAMPA ALAGGIO	MQ. 5,95		
⑦ RIMESSAGGIO IMBARCAZIONI	MQ. 379,33		
⑧ AREE LIBERE, SCALE E PASSAGGI	MQ. 57,45		
⑨ CUCINA	MQ. 22,80		
⑩ SOLARIUM	MQ. 34,05		

## PLANIMETRIA GENERALE PIANO SEMINTERRATO



## PLANIMETRIA GENERALE PIANO RIALZATO



SCALA 1:200

SCALA 1:200

OGGETTO: CONCESSIONE DEMANIALE MARITTIMA - Quarto 21S BAGNI CATAININ - GENOVA Via 5 Maggio, 2B	TAVOLA: 2	CDM02-09
	Dis. N°:	9811SUB02-D03
TITOLO: PLANIMETRIA DELLA CONCESSIONE	DATA:	18/08/2009
	DISEGNO:	18/08/2009
	FILE:	DWG-SUB02-D03
	Revisione:	00