

COMPUTO METRICO SEDIME OCCUPATO

SUPERFICIE IN CONCESSIONE: MQ. 1.117,65 (COLORE ROSSO)

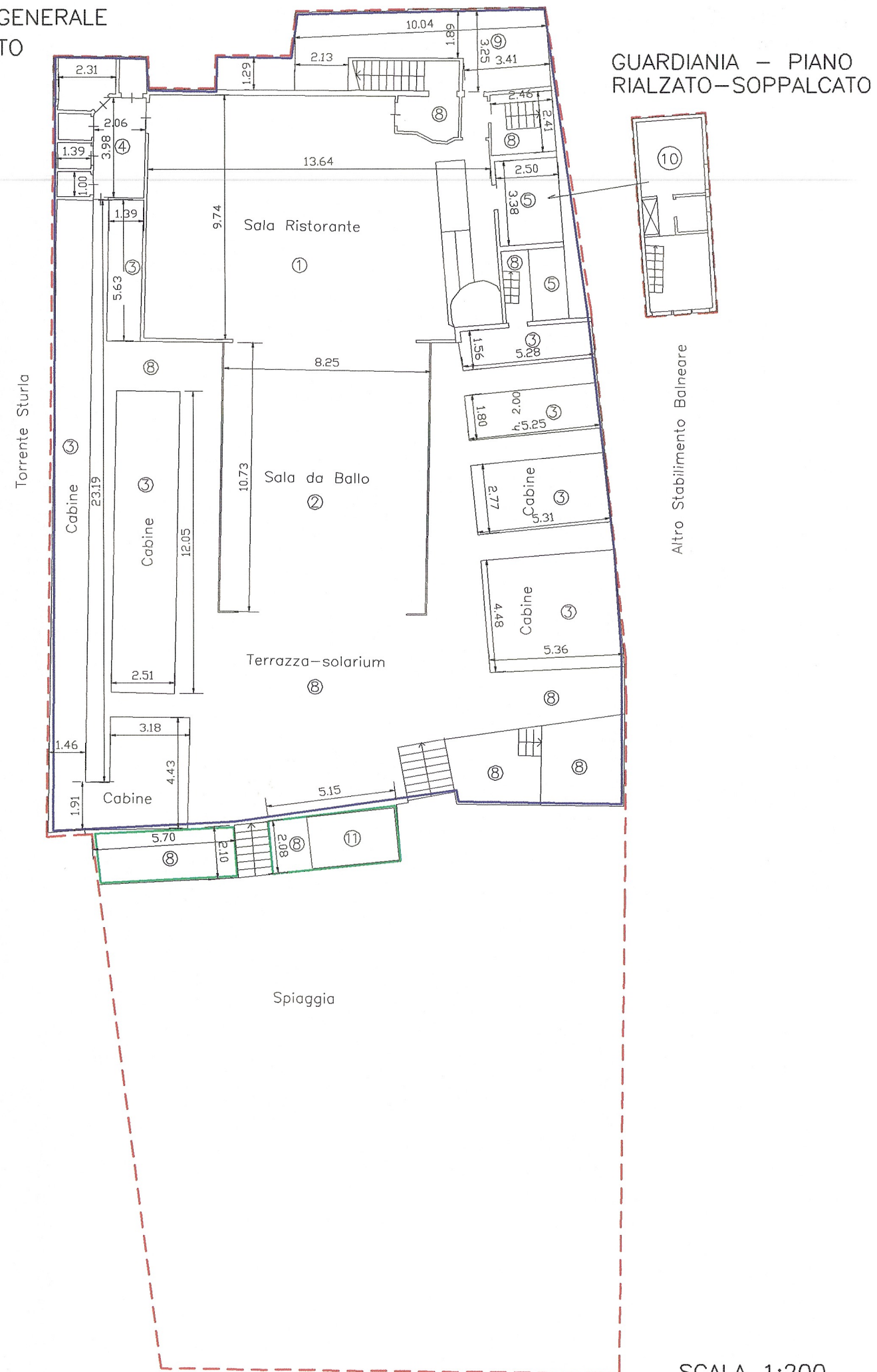
TABELLA RIASSUNTIVA

AREE SCOPERTE:	MQ. 426,87
AREE FACILE RIMOZIONE:	MQ. 21,94 (COLORE VERDE)
AREE DIFFICILE RIMOZIONE - COMMERCIALE	MQ. 213,81 (COLORE BLU)
AREE DIFFICILE RIMOZIONE - NON COMMERCIALE:	MQ. 455,03 (COLORE BLU)

TABELLA SUPERFICI LORDE

① RISTORANTE-PIZZERIA, AREA COMMERCIALE:	MQ. 125,87	SUPERFICIE COMPLESSIVA:	MQ. 1.351,25
② TERRAZZA COPERTA, AREA COMMERCIALE:	MQ. 92,94	SUPERFICIE PIANO SPIAGGIA:	MQ. 642,59
③ CABINE SPOGLIATOIO	MQ. 153,46	SUPERFICIE PIANO RIALZATO:	MQ. 690,78
④ SERVIZI IGIENICI E DOCCE	MQ. 32,14	SUPERFICIE PIANO PRIMO:	MQ. 17,88
⑤ MAGAZZINI	MQ. 20,32	SUPERFICIE OCCUPATA:	MQ. 1.117,65
⑥ RAMPA ALAGGIO	MQ. 6,08		
⑦ RIMESSAGGIO IMBARCAZIONI	MQ. 518,95		
⑧ AREE LIBERE, SCALE E PASSAGGI	MQ. 348,28		
⑨ CUCINA	MQ. 26,58		
⑩ GUARDINAIA	MQ. 17,88		
⑪ CHIOSCO BAR	MQ. 8,75		

PLANIMETRIA GENERALE PIANO RIALZATO



PLANIMETRIA GENERALE PIANO SPIAGGIA



OGGETTO: CONCESSIONE DEMANIALE MARITTIMA - Quarto 7S BAGNI LA TERRAZZA - GENOVA Via 5 Maggio, 2	TAVOLA: 2	CDM01-09
	Dis. N°: 9811SUB01-D03	
TITOLO: PLANIMETRIA DELLA CONCESSIONE	DATA: 18/06/2009	
	DISEGNO: 18/06/2009	
	FILE: DWG-SUB01-D03	
	Revisione: 01 del 20/7/2009	