

### COMPUTO METRICO SEDIME OCCUPATO

SUPERFICIE NOMINALE IN CONCESSIONE: MQ. 399,00  
 SUPERFICIE EFFETTIVA DA CONCESSIONARE: MQ. 521,00 (COLORE ROSSO)

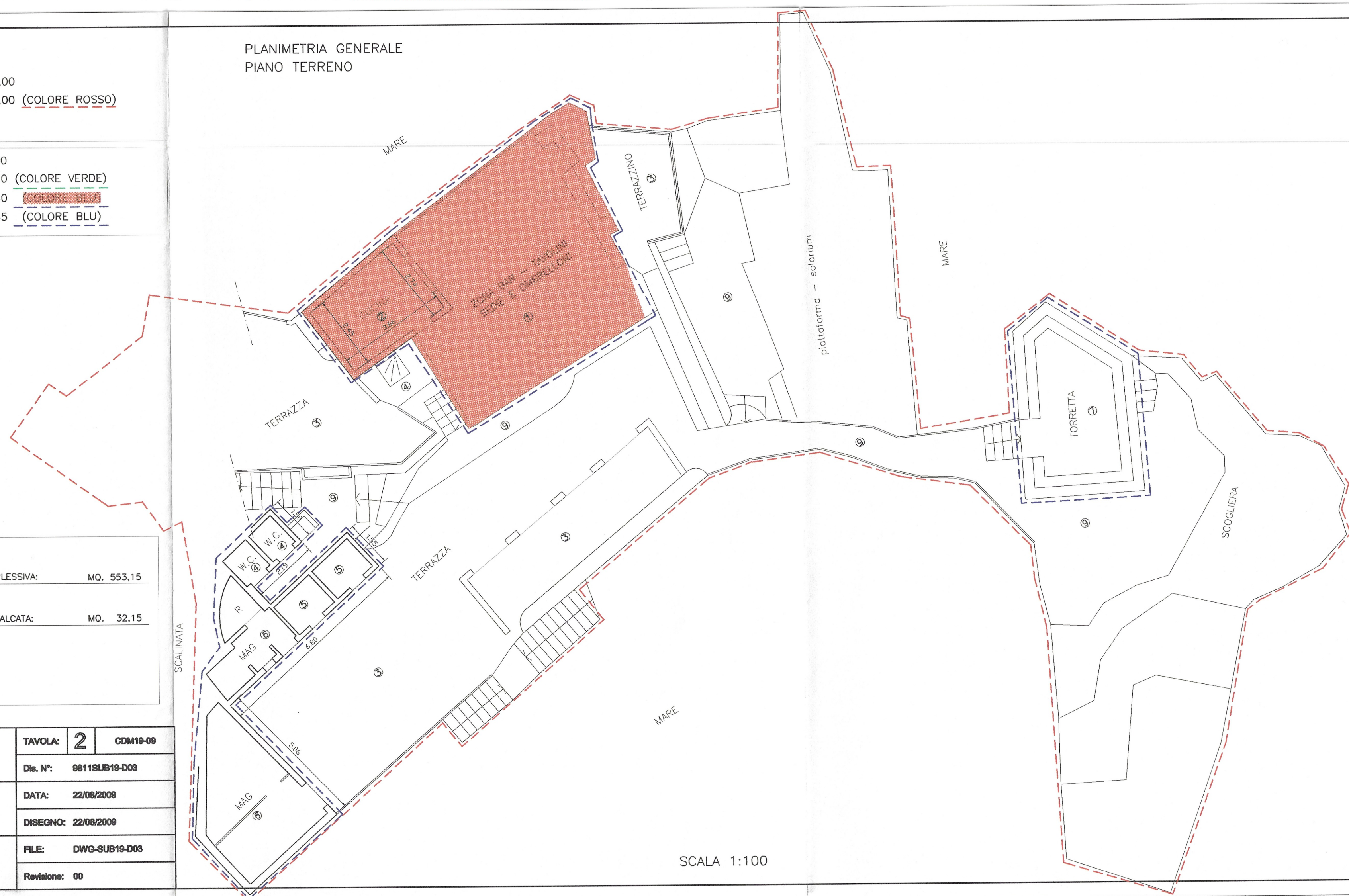
### TABELLA RIASSUNTIVA

AREE SCOPERTE: MQ. 392,30  
 AREE FACILE RIMOZIONE: MQ. 0,00 (COLORE VERDE)  
 AREE DIFFICILE RIMOZIONE - COMMERCIALE: MQ. 62,40 (COLORE ROSSO)  
 AREE DIFFICILE RIMOZIONE - NON COMMERCIALE: MQ. 98,45 (COLORE BLU)

### TABELLA SUPERFICI LORDE

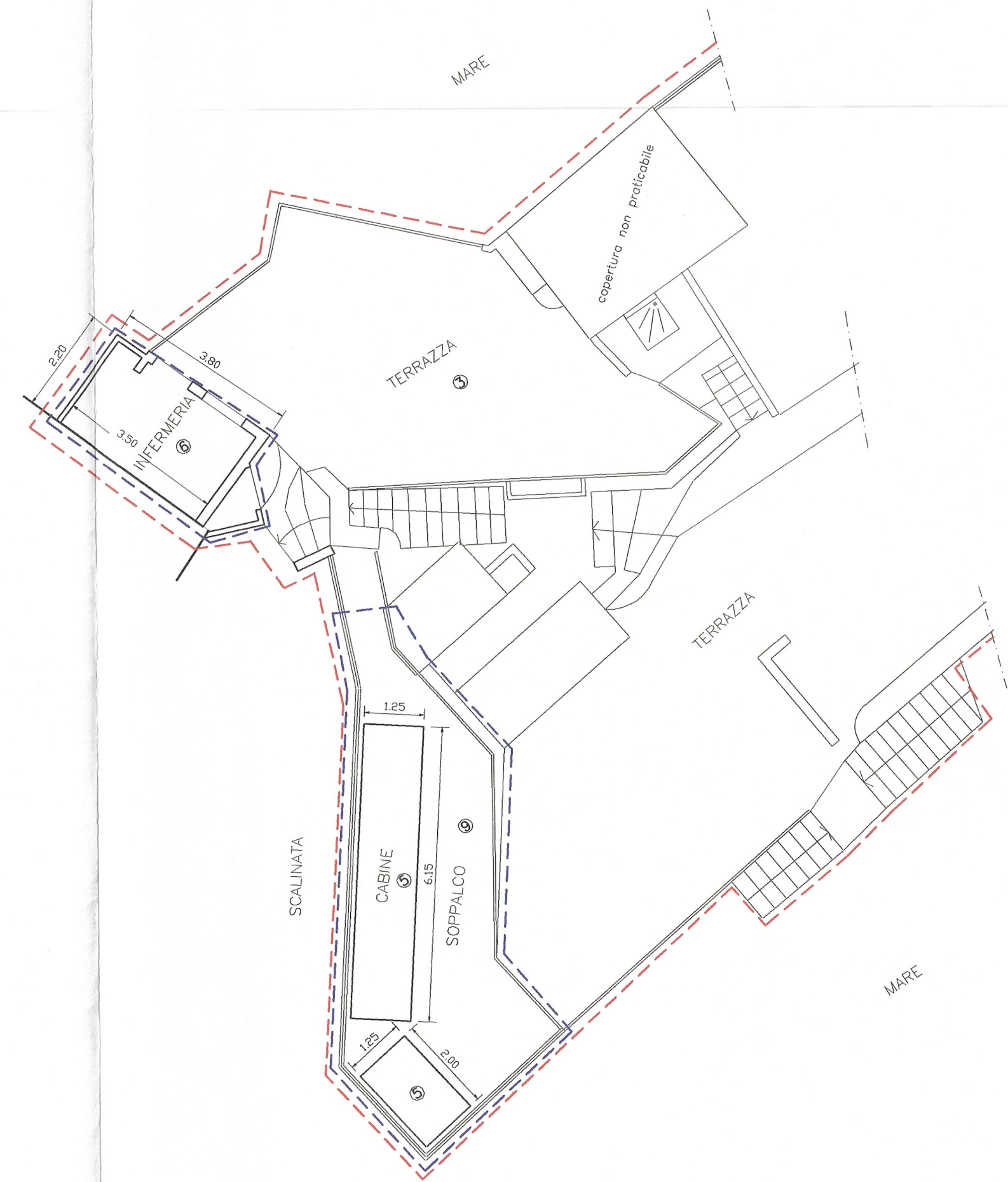
① ZONA BAR (AREA COMMERCIALE):	MQ. 50,40		
② CUCINA (AREA COMMERCIALE):	MQ. 12,00		
③ TERRAZZE SOLARIUM:	MQ. 144,25	SUPERFICIE COMPLESSIVA:	MQ. 553,15
④ SERVIZI IGIENICI E DOCCE	MQ. 7,50		
⑤ CABINE, SPOGLIATOI	MQ. 25,90		
⑥ MAGAZZINI, RIPOSTIGLI E INFERMERIA	MQ. 34,45	SUPERFICIE SOPPALCATA:	MQ. 32,15
⑦ TORRETTA SOLARIUM:	MQ. 22,30		
⑨ AREE LIBERE, SCALE E PASSAGGI	MQ. 256,35		

### PLANIMETRIA GENERALE PIANO TERRENO



SCALA 1:100

### PLANIMETRIA GENERALE PIANO RIALZATO



SCALA 1:100

OGGETTO: CONCESSIONE DEMANIALE MARITTIMA - Nervi 11S <b>BAGNI MARLIN di Liguori M. - GENOVA</b> Pass.ta A. Garibaldi, 25	TAVOLA: <b>2</b>	CDM19-09
	Dis. N°: 9811SUB19-D03	
TITOLO: <b>PLANIMETRIA DELLA CONCESSIONE</b>	DATA: 22/08/2009	
	DISEGNO: 22/08/2009	
	FILE: DWG-SUB19-D03	
	Revisione: 00	