

LEGENDA

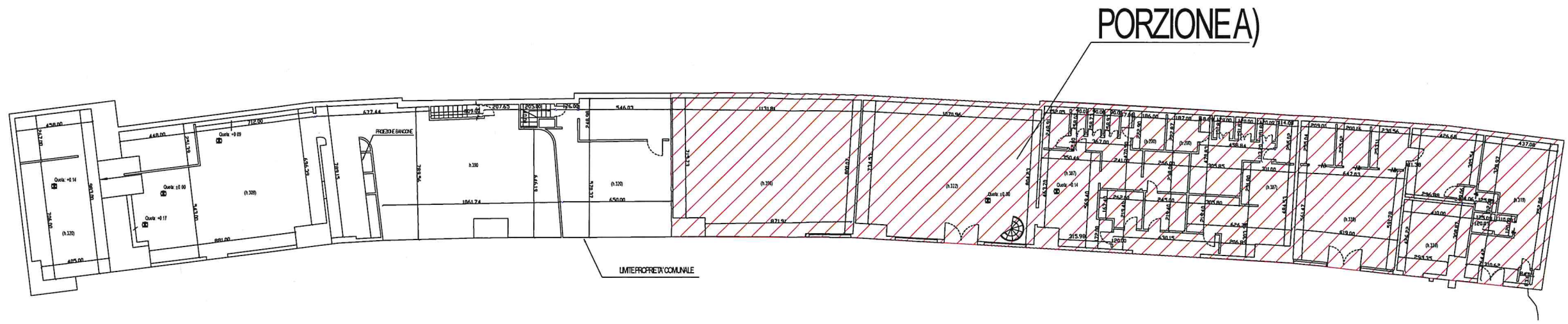
	EDIFICI
	LOCALI
	LOCALI TECNICI
	GIARDINI
	PARCHEGGI

TABELLA SUPERFICIE COPERTA EDIFICIO E PERTINENZE EDIFICIO/I		
ED0223		
SUPERFICIE COPERTA EDIFICIO	mq	805,63
POSTEGGI	mq	
AREE SCOPERTE	mq	
GIARDINI	mq	

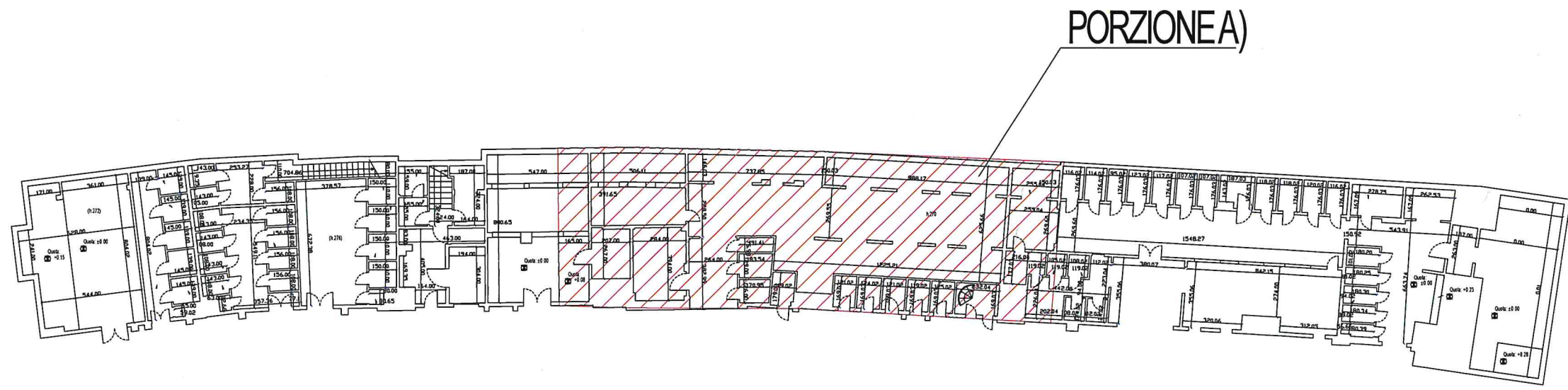
TAVOLA DI INQUADRAMENTO COMPLESSO / EDIFICIO

TITOLO:	N. PARTITA COMUNE: DEM 52
ARCHI POSTI NEL SOTTOSUOLO DI CORSO ITALIA A LEVANTE E A PONENTE DEL "NUOVO LIDO DI ALBARO" IN CORSO ITALIA, CIV.15	COD. COMPLESSO:
	COD. EDIFICIO E 223
	COD. U.I.U.:
DIREZIONE PATRIMONIO	RILIEVO ESEGUITO DA: DOTT. ING. MARIO SERVETTO per FISIA S.p.A.
 <b>FISIA S.p.A.</b> GRUPPO FIATIMPRESIT  VIA ACQUI, 86 10090 CASCINE VICA RIVOLI (TORINO)	DATA RILIEVO 7/03/1994
	TAVOLA NR. SCALA: 1:500
	AGGIORNATO IL: A CURA DI:

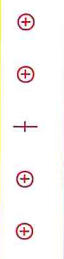
COMUNE DI GENOVA VIA GARIBALDI , 9  
 SETTORE TECNICO DEL PATRIMONIO



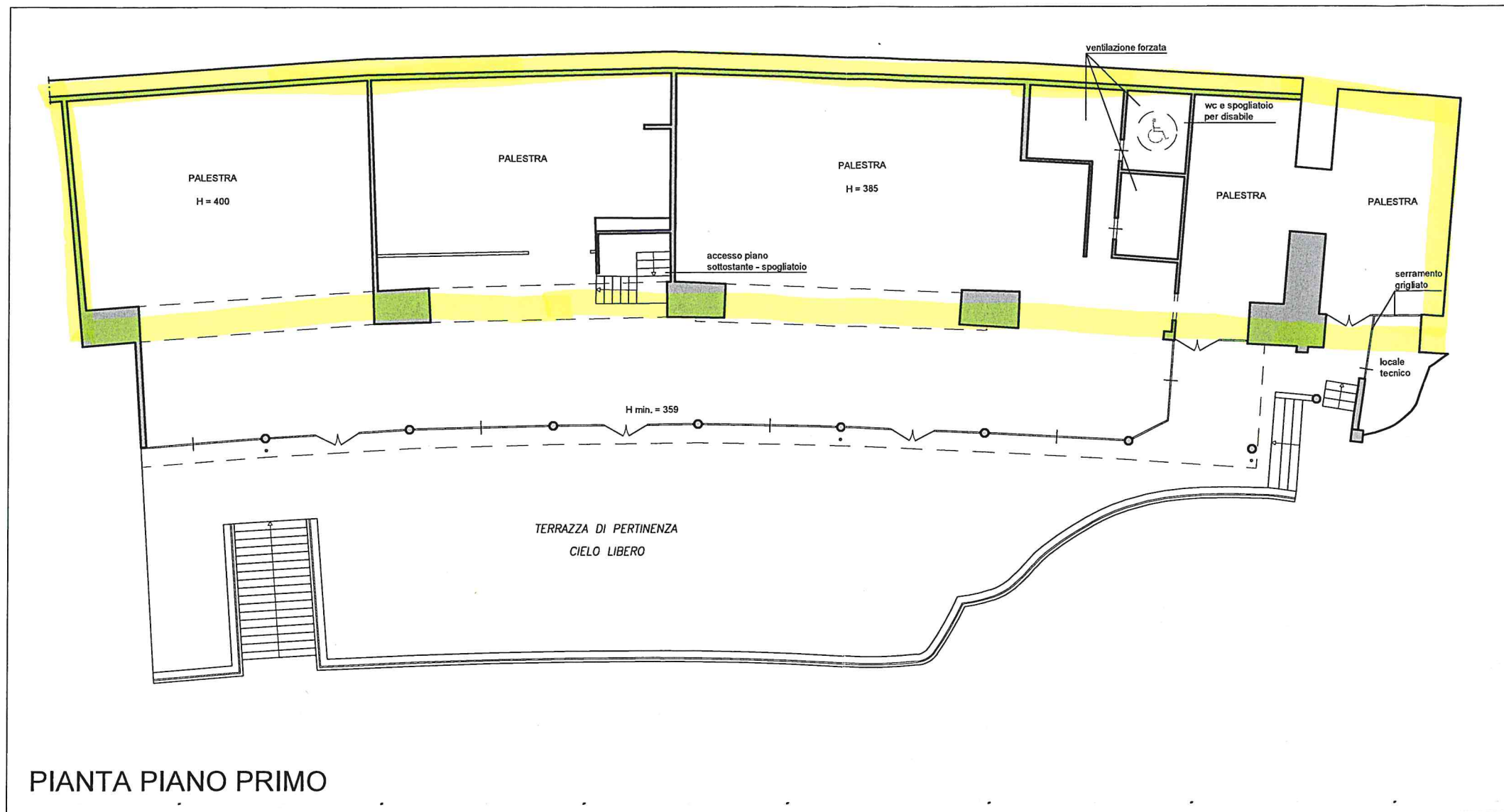
PRIMO PIANO



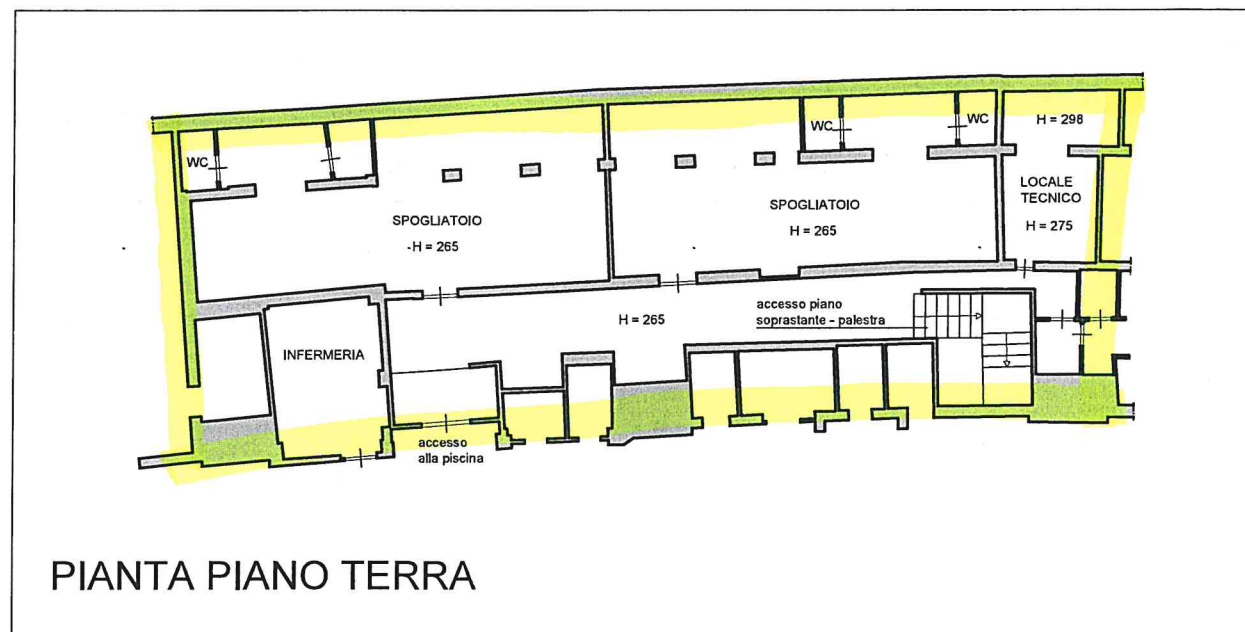
PIANO TERRA







PIANTA PIANO PRIMO



PIANTA PIANO TERRA

Porzione di Civica Proprietà



# CILA

Elaborato grafico allegato a CILA per modifica opere interne e sostituzione dei serramenti vetrati

Corso Italia, 13  
16145 Genova (GE)

Richiedente:  
Soc. "Nuovo Lido El.Fra s.r.l."  
P.IVA 02788180103  
Corso Italia, 13  
16145 Genova (GE)

Firma



Studio Podestà Architettura

Salita San Matteo 19/21A  
16123 Genova  
tel. 010.2473447  
studiopodesta@tiscali.it

Arch. Daria Podestà  
n° 4661  
PDSRA91B68C621R  
P. IVA 02581830995  
daria.podesta@archiworldpec.it



Pianta stato Progetto

Data 14/09/2021

Scala 1:200

Formato A3

Tavola 2