

COMPUTO METRICO SEDIME OCCUPATO

SUPERFICIE IN CONCESSIONE: MQ.1.834,00 (COLORE ROSSO)

TABELLA RIASSUNTIVA

AREE SCOPERTE:	MQ. 1.154,30
AREE FACILE RIMOZIONE:	MQ. 212,80 (COLORE VERDE)
AREE DIFFICILE RIMOZIONE - COMMERCIALE:	MQ. 119,35 (COLORE BLU)
AREE DIFFICILE RIMOZIONE - NON COMMERCIALE:	MQ. 760,55 (COLORE BLU)

TABELLA SUPERFICI LORDE

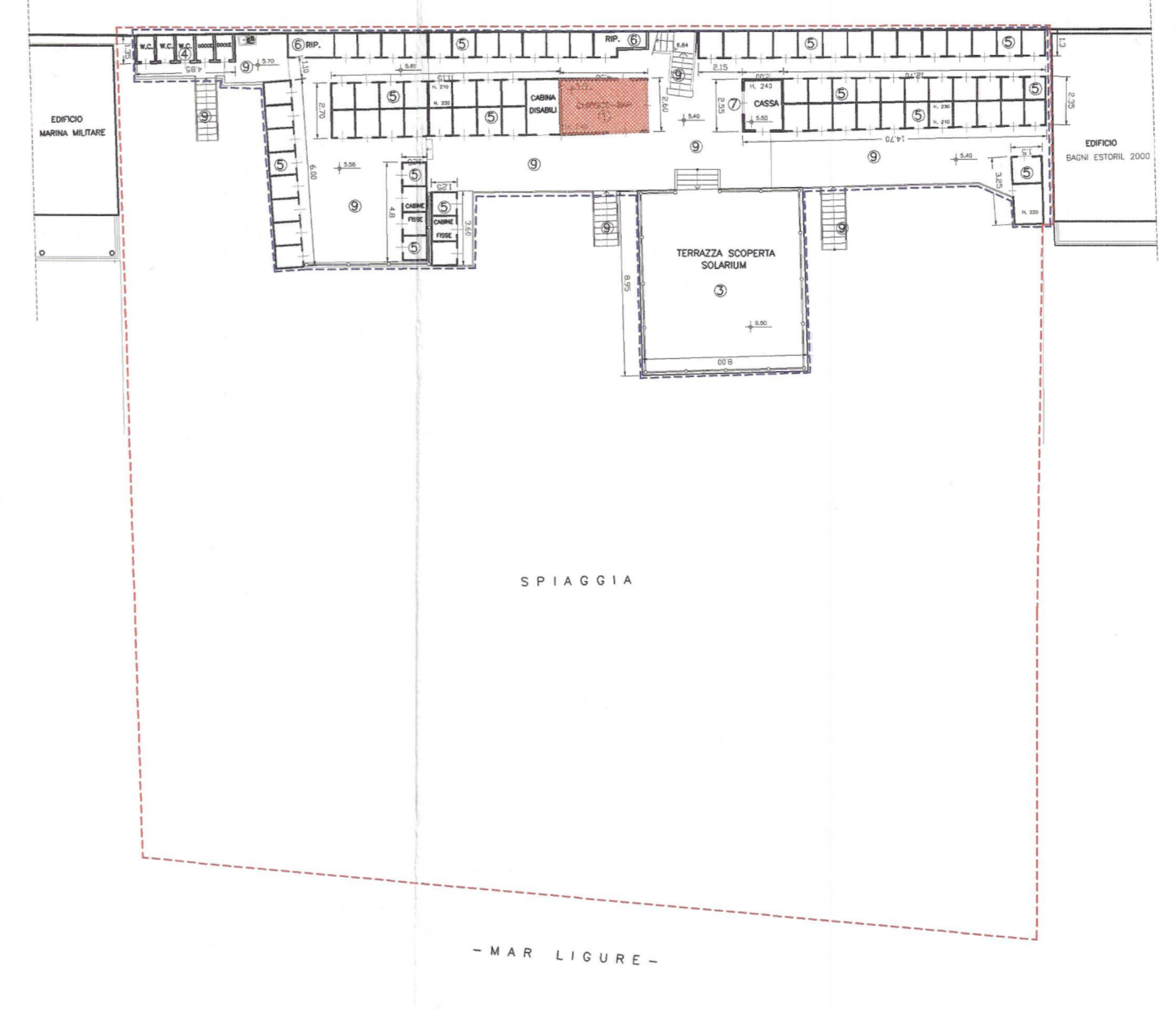
① CHIOSCO BAR (AREA COMMERCIALE):	MQ. 11,35	SUPERFICIE COMPLESSIVA:	MQ. 2.247,00
② CUCINA E RISTORANTE (AREA COMMERCIALE):	MQ. 108,00	SUPERFICIE PIANO SPIAGGIA:	MQ. 1.834,00
③ TERRAZZA SCOPERTA SOLARIUM:	MQ. 71,40	SUPERFICIE PIANO PRIMO:	MQ. 413,00
④ SERVIZI IGIENICI, DOCCE, ECC.:	MQ. 21,35	SUPERFICIE OCCUPATA:	MQ. 1.834,00
⑤ CABINE, SPOGLIATOI, ECC.:	MQ. 365,40		
⑥ RIPOSTIGLI, MAGAZZINI, DEPOSITI, ECC.:	MQ. 148,60		
⑦ GUARDIANA E INFERMERIA:	MQ. 8,30		
⑧ ZONA DI RIMESSAGGIO IMBARCAZIONI:	MQ. 71,15		
⑨ PASSAGGI, CORRIDOI, SCALE, ECC.:	MQ. 625,10		
⑩ SPIAGGIA:	MQ. 816,35		

PLANIMETRIA GENERALE PIANO TERRENO



SCALA 1:200

PLANIMETRIA GENERALE PIANO PRIMO



SCALA 1:200

SCALA 1:200

OGGETTO: CONCESSIONE DEMANIALE MARITTIMA - GENOVA 10S BAGNI ROMA di Castelletti E.- GENOVA C.so Italia, 7C	TAVOLA: 2	CDM09-09
	DATA: 22/06/2009	DISEGNO: 22/06/2009
TITOLO: PLANIMETRIA DELLA CONCESSIONE	FILE:	
	Revisione: 00	