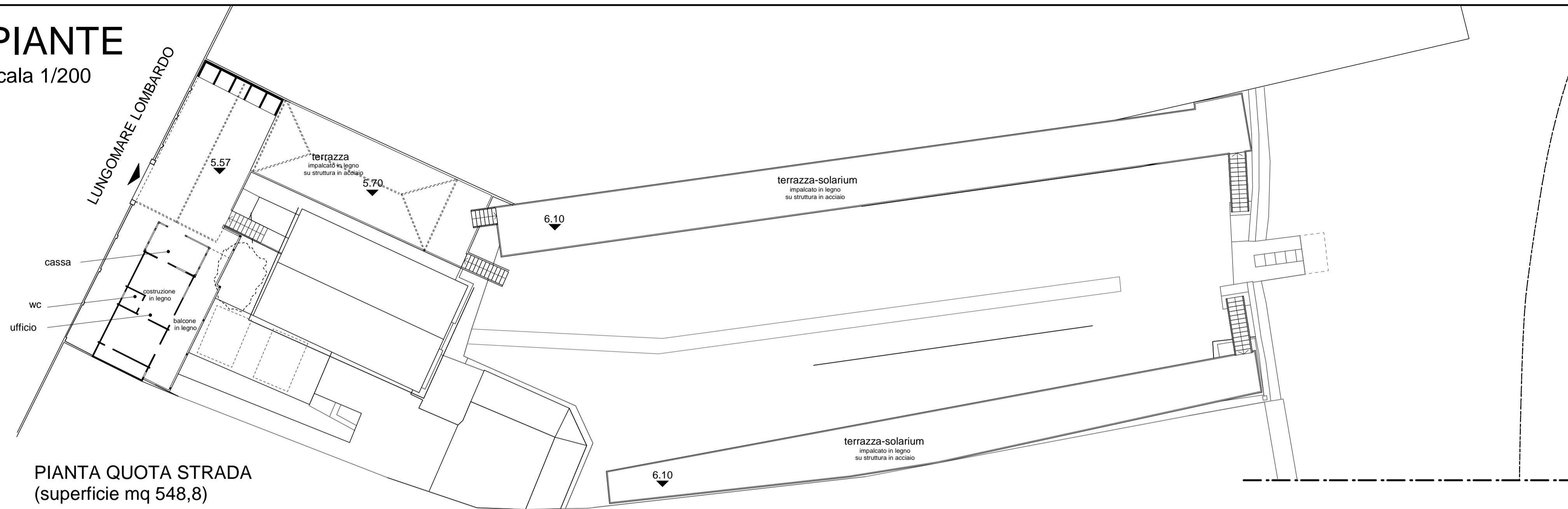
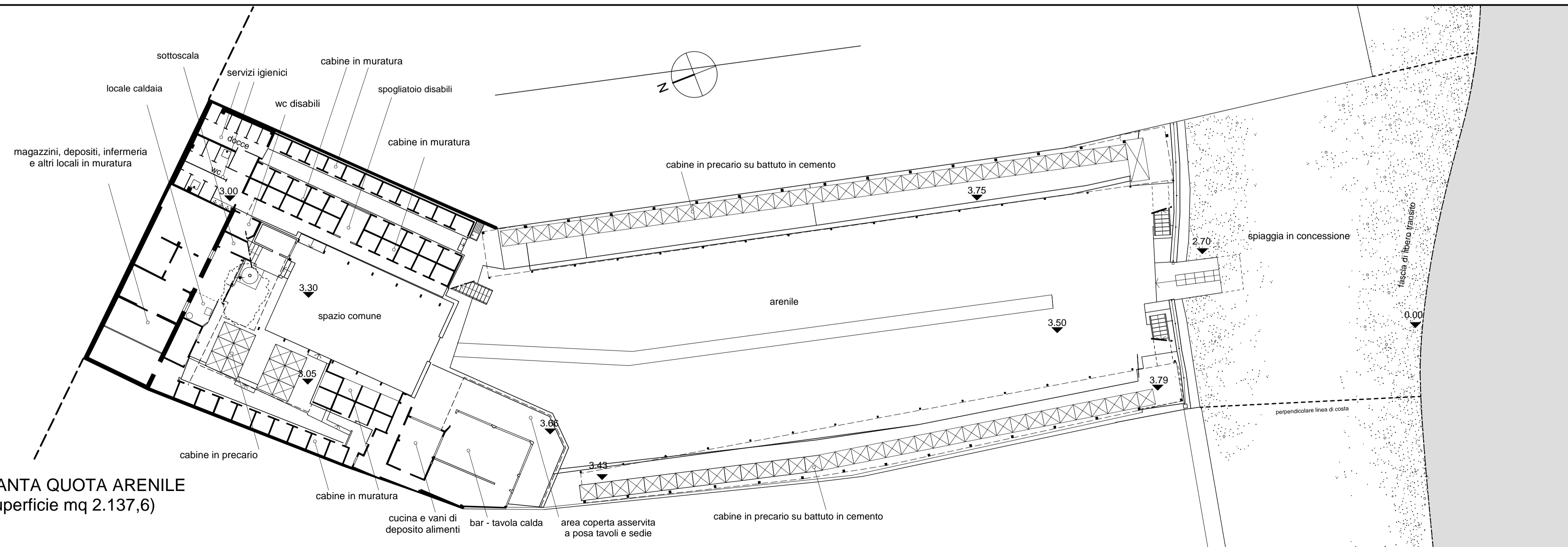


# PIANTE

scala 1/200



PIANTA QUOTA STRADA  
(superficie mq 548,8)



PIANTA QUOTA ARENILE  
(superficie mq 2.137,6)

**Oggetto:** GENOVA (17s) - B. e B. S.n.c. - Concessione demaniale marittima per mantenere lo stabilimento balneare "Bagni Oasis" - Rinnovo dal 01.01.2010.

**Richiedente:**

**Localizzazione:** Genova, loc. S. Giuliano

| Argomento della tavola: | Scala: | TAV.     |
|-------------------------|--------|----------|
| PIANTA QUOTA ARENILE    | 1:200  | <b>2</b> |
| PIANTA QUOTA STRADA     | 1:200  |          |

data:

timbro e firma:

N. archivio  
sostituisce tav. n.  
in data  
sostituito da tav. n.  
in data