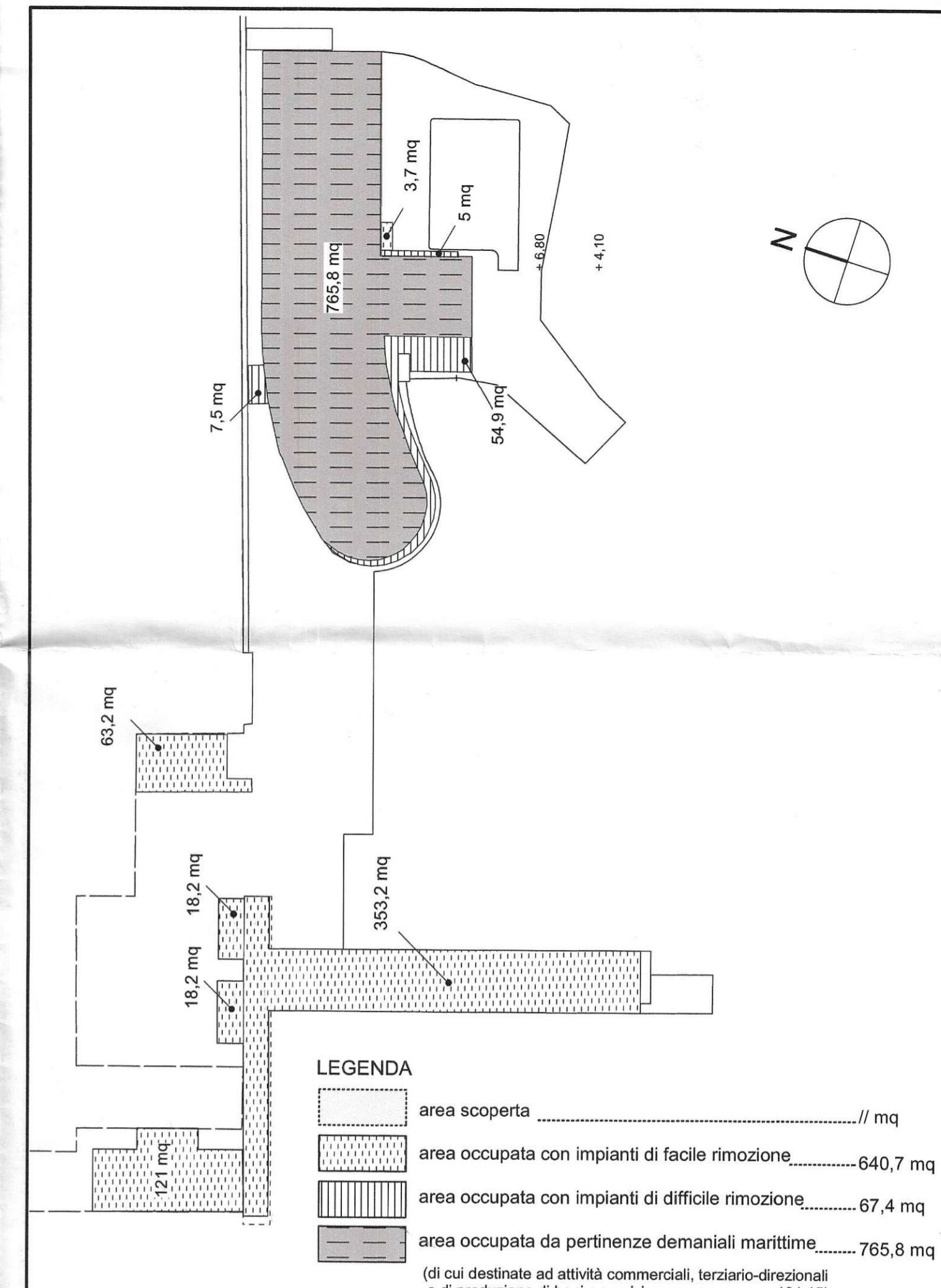
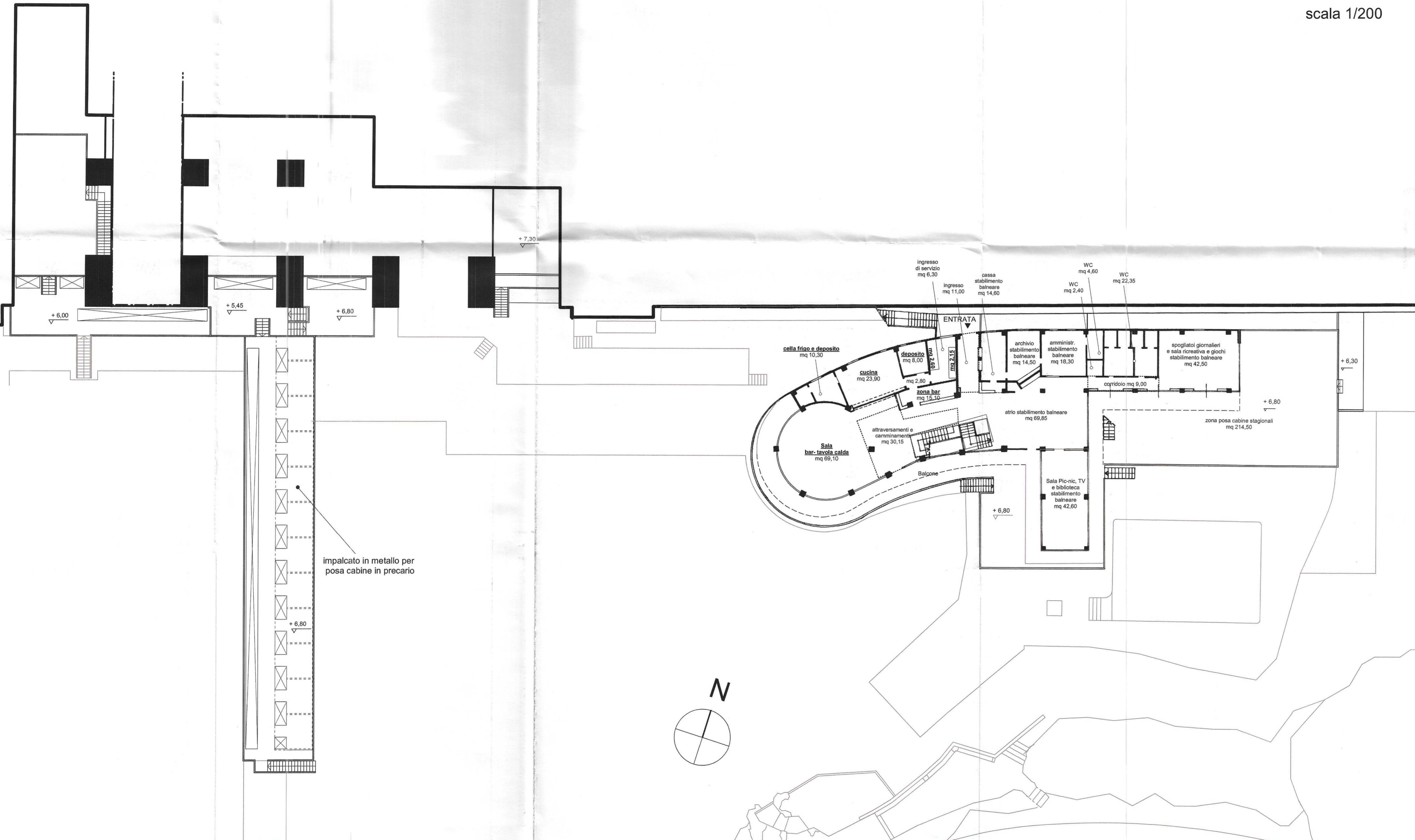


- Limite aree in concessione
Albaro 62S - X62S - 53S
- - - Limite aree di cantiere
- ▨ Area oggetto di sospensione
mq. 4015 ca.
c.d.m. ALBARO 62S - X62S - 53S SO.GI.S
srl

PIANTA 1° PIANO

scala 1/200



1° Piano - superfici occupate: 1.473,9 mq

Oggetto: GENOVA (53s) – SO.G.I.S. Spa – Corso Italia - Concessione demaniale marittima per mantenere lo stabilimento balneare "Bagni Benvenuto" - Rinnovo dal 01.01.2010

Richiedente:

Localizzazione: Genova, Corso Italia

Argomento della tavola:	Scala:	TAV.
PIANTA PIANO PRIMO	1:200	3
DIAGRAMMI	1:500	

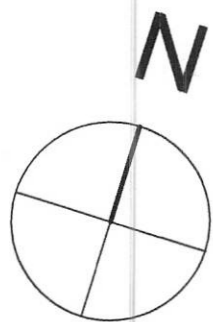
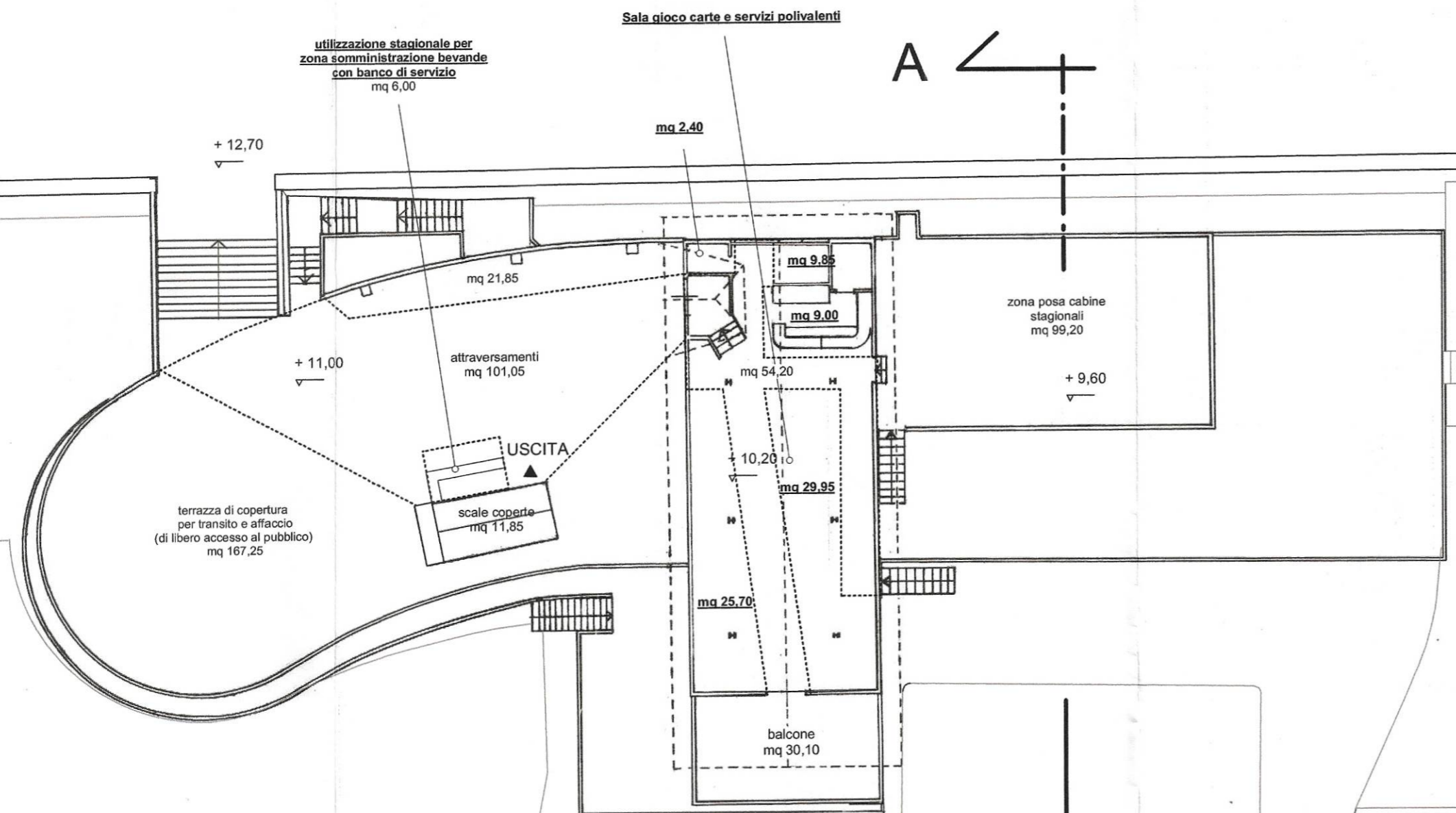
data:
 N. archivio
 sostituisce tav. n.
 in data
 sostituito da tav. n.
 in data

elaborati basati su rilevamenti tecnici eseguiti nel 2004, nel dicembre 2007 e - limitatamente al nuovo assetto della linea di costa, a seguito ripascimento pubblico - nel periodo giugno/ottobre 2009 (s.e.&o.)

PIANTA 2°PIANO

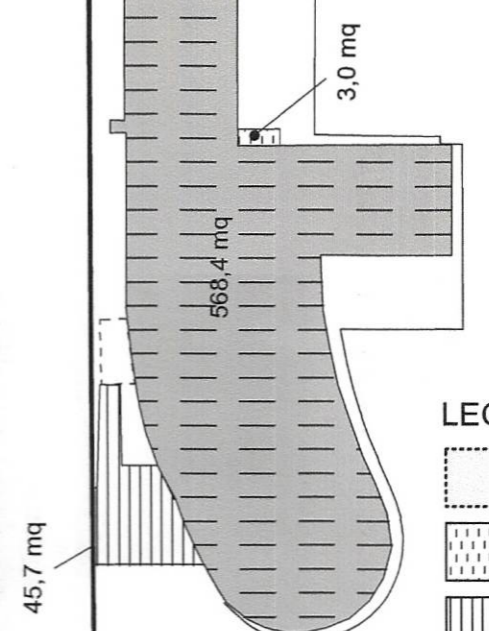
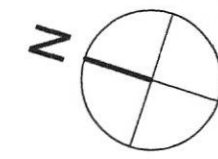
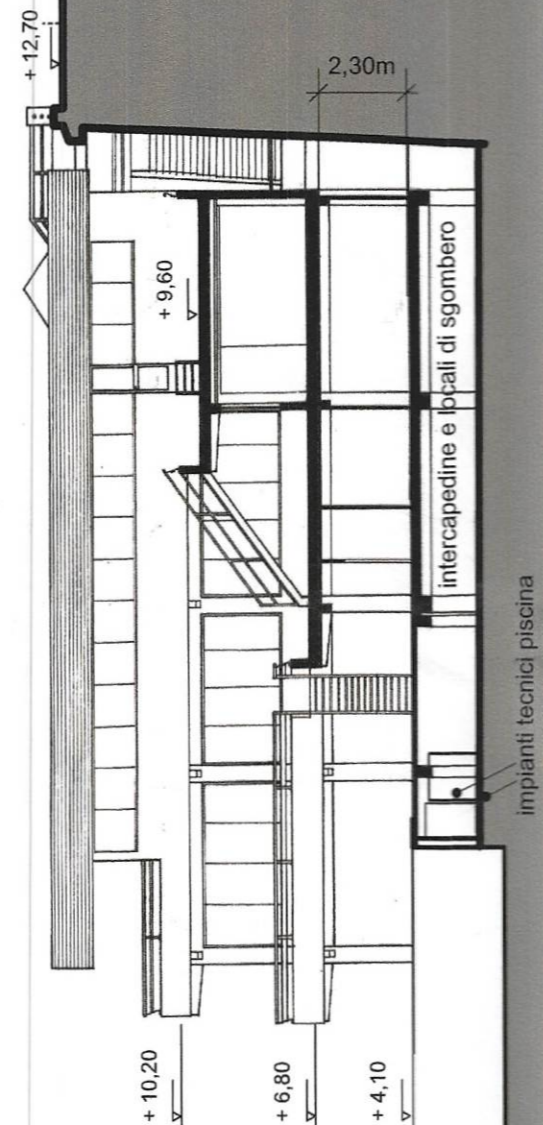
scala 1/200

C o r s o I t a l i a



elaborati basati su rilevamenti tecnici eseguiti nel 2004, nel dicembre 2007 e - limitatamente al nuovo assetto della linea di costa, a seguito ripascimento pubblico - nel periodo giugno/ottobre 2009 (s.e.&o.)

SEZIONE A-A



- LEGENDA**
- area scoperta// mq
 - area occupata con impianti di facile rimozione 3,0 mq
 - area occupata con impianti di difficile rimozione 45,7 mq
 - area occupata da pertinenze demaniali marittime 568,4 mq
(di cui destinate ad attività commerciali, terziario-direzionali e di produzione di beni e servizi mq 82,9)

2°Piano - sviluppo superfici occupate da manufatti e impianti: **617,1 mq**

Oggetto: GENOVA (53s) – SO.G.I.S. Spa – Corso Italia - Concessione demaniale marittima per mantere lo stabilimento balneare "Bagni Benvenuto" - Rinnovo dal 01.01.2010

Richiedente:

Localizzazione: Genova, Corso Italia

Argomento della tavola:	Scala:
PIANTA PIANO SECONDO	1:200
SEZIONE TRASVERSALE	1:200
DIAGRAMMI	1:500

TAV.

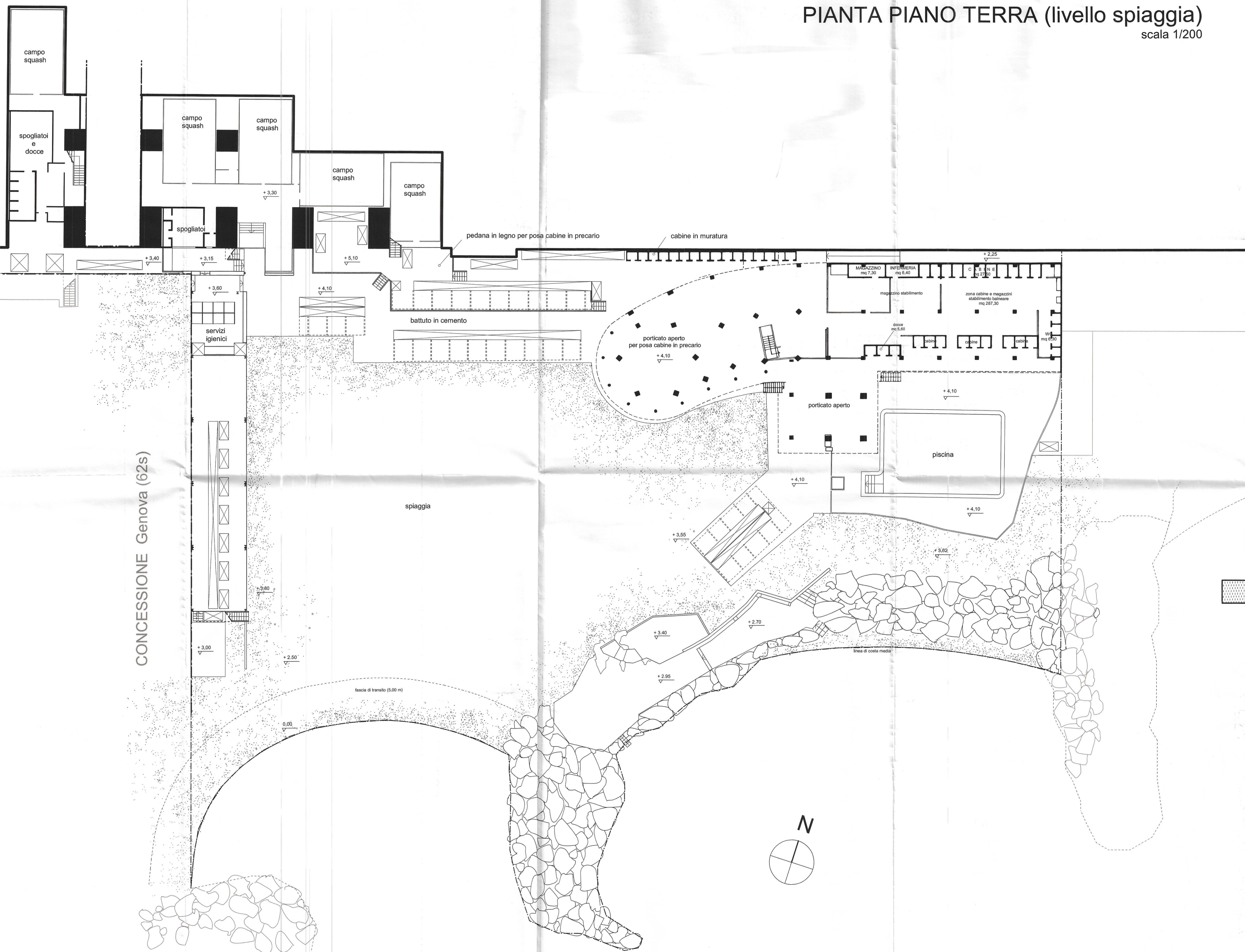
4

data: 123 NOV. 2009

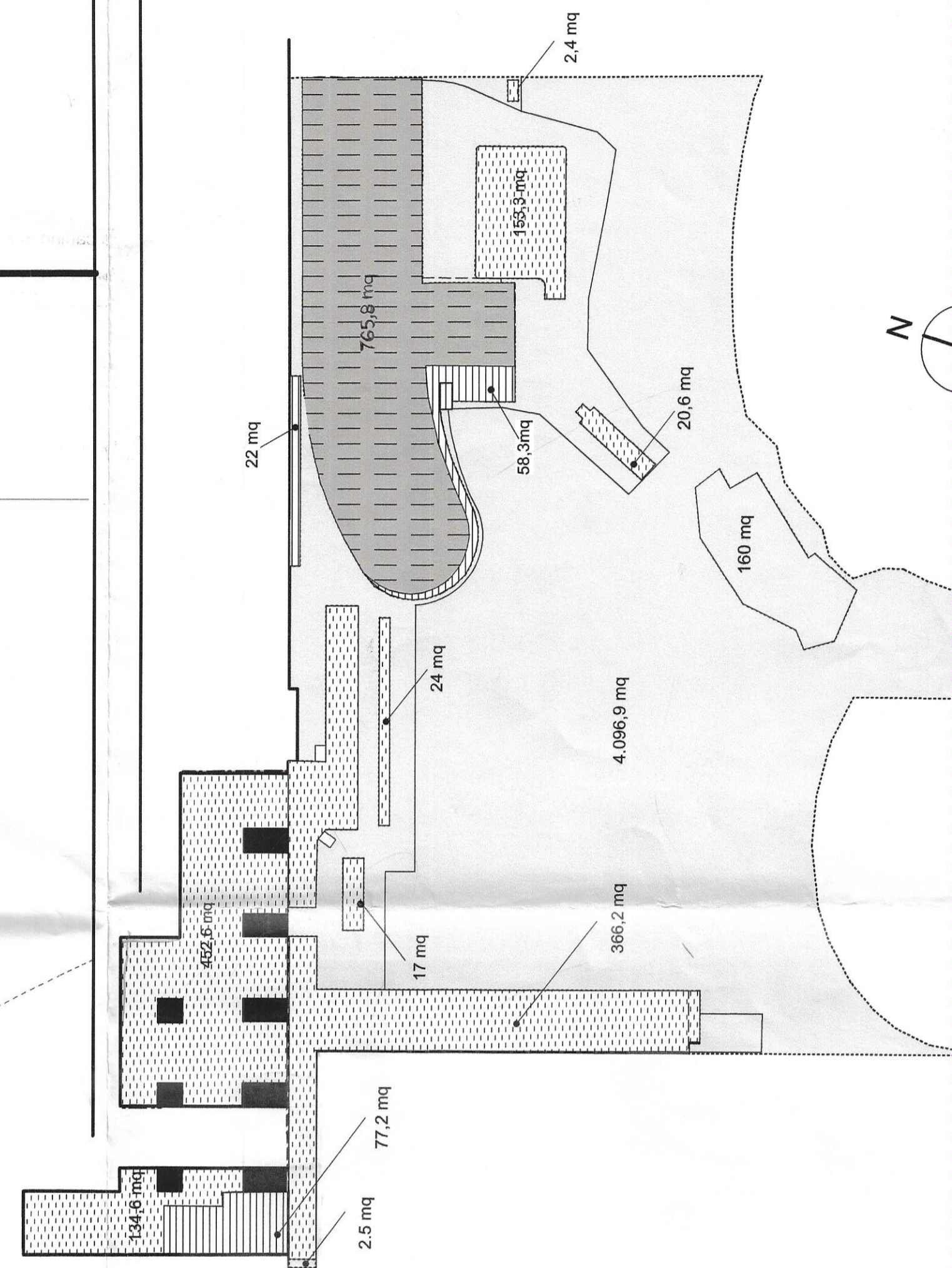
N. archivio
 sostituisce tav. n.
 in data
 sostituito da tav. n.
 in data

PIANTA PIANO TERRA (livello spiaggia)

scala 1/200



CONCESSIONE Genova (62s)



LEGENDA

	area scoperta 4
	area occupata con impianti di facile rimozione 1
	area occupata con impianti di difficile rimozione 1
	area occupata da pertinenze demaniali marittime 7
	(di cui destinate ad attività commerciali, terziario-direzionali e di produzione di beni e servizimq //)

Piano Terra - superfici occupate: 6.487,2 mq

Oggetto: GENOVA (53s) – SO.G.I.S. Spa – Corso Italia - Concessione demaniale marittima per mantenere lo stabilimento balneare "Bagni Benvenuto" - Rinnovo dal 01.01.2010

Localizzazione: Genova, Corso Italia

Argomento della tavola:	Scala:	TAV.
PIANTA PIANO TERRA (livello spiaggia)	1:200	2
DIAGRAMMI	1:500	

data:
N. archivio
sostituisce tav.
in data
sostituito da tav.
in data

basati su rilevamenti tecnici eseguiti nel 2004, nel dicembre 2007 e - limitatamente al nuovo assetto della linea di costa, a seguito ripascimento pubblico - nel periodo giugno/ottobre 2009 (s.e.&o.)