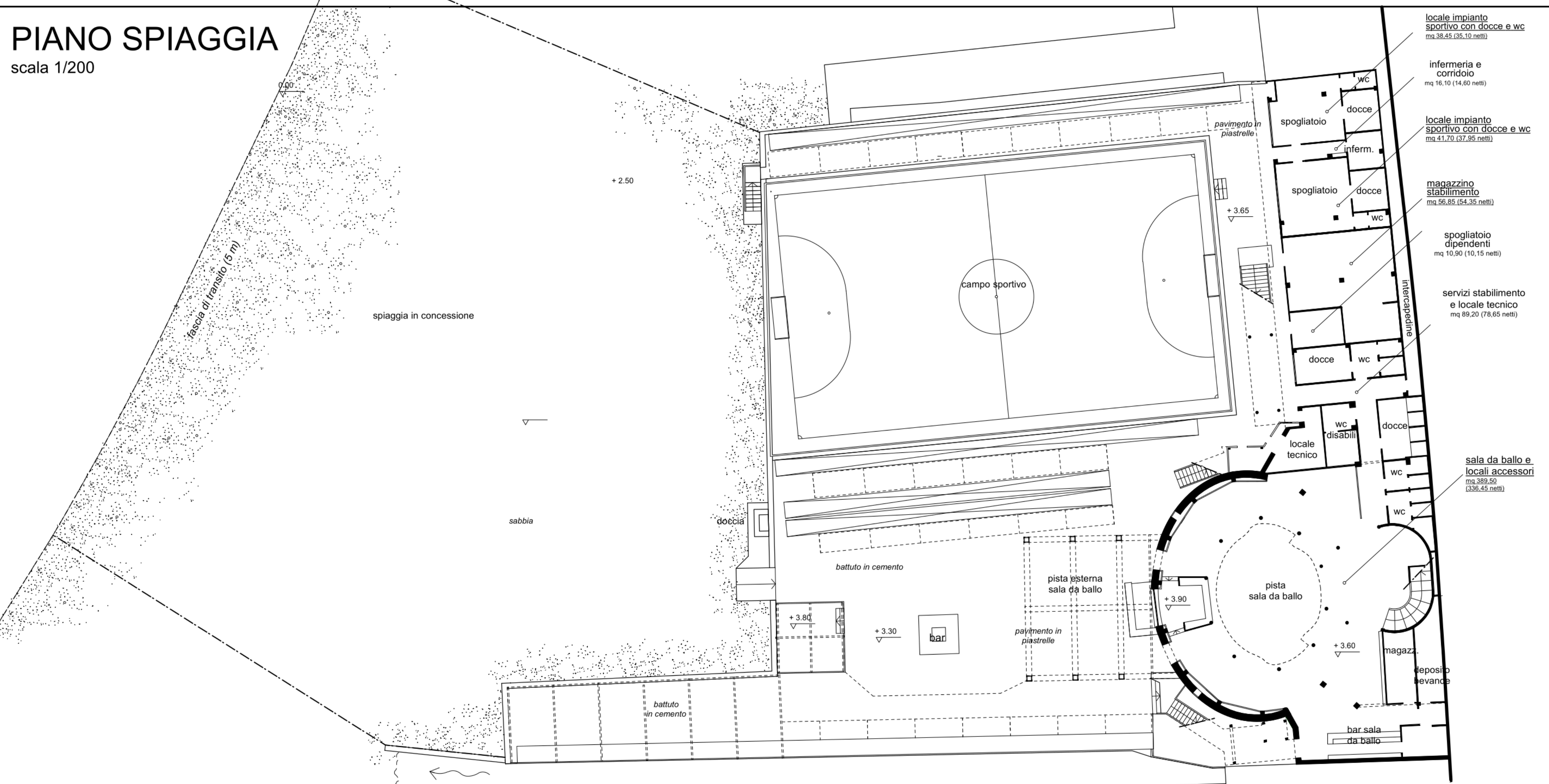


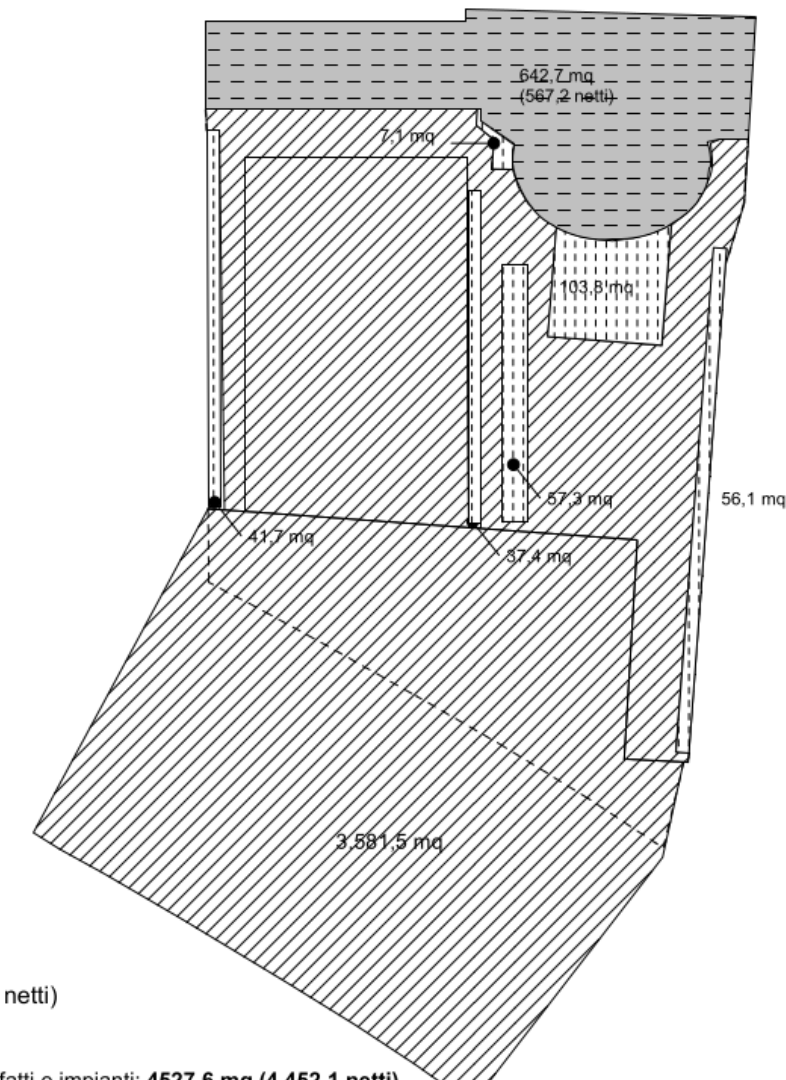
# PIANO SPIAGGIA

scala 1/200



# DIAGRAMMI

scala 1/700



**Piano Spiaggia** - sviluppo superfici occupate da manufatti e impianti: 4527,6 mq (4.452,1 netti)

**Oggetto:** GENOVA (58s) - Estoril 2000 S.r.l. - Corso Italia - Concessione demaniale marittima per mantenere lo stabilimento balneare "Bagni Estoril" - Dati tecnici S.I.D.

**Localizzazione:** Genova, Albaro - loc. Corso Italia

**Argomento della tavola:**

PIANTA PIANO SPIAGGIA  
DIAGRAMMI CLASSIFICAZIONE OPERE

**Scala:**

1:200  
1:700

TAV.

# 2

data:

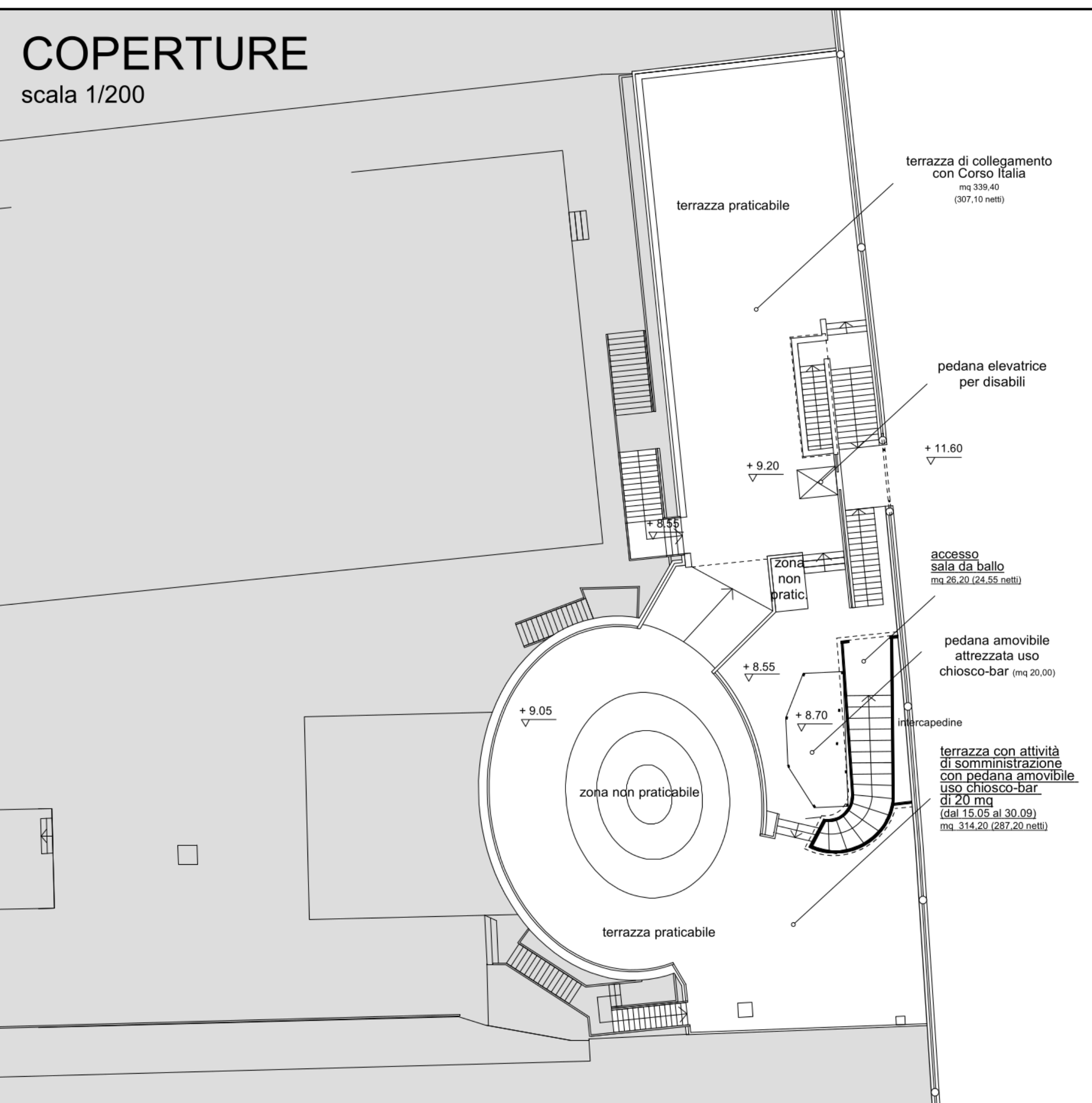
timbro e firma:

N. archivio

sostituisce tav. n.  
in data  
sostituito da tav. n.  
in data

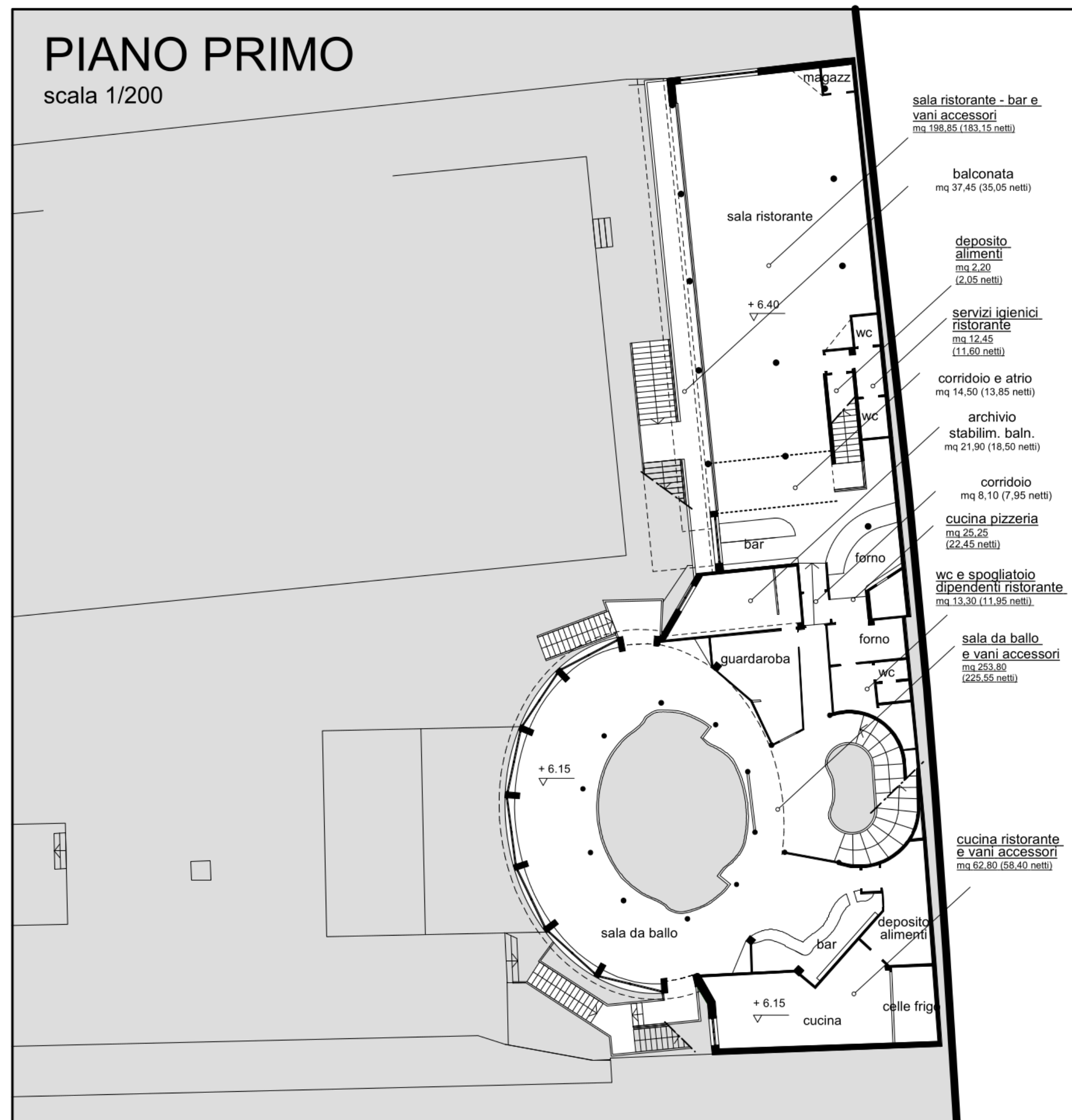
# COPERTURE

scala 1/200



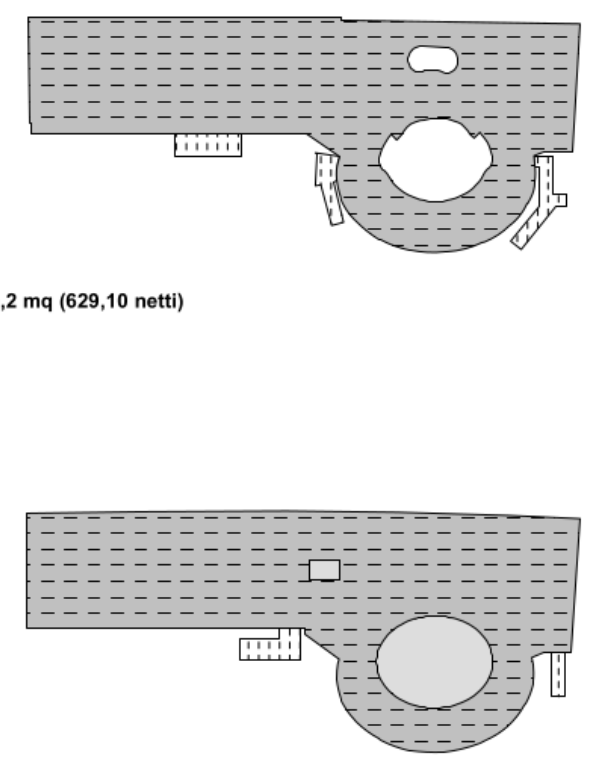
# PIANO PRIMO

scala 1/200



# DIAGRAMMI

scala 1/700



**Piano Primo** - sviluppo superfici occupate da manufatti e impianti: 689,2 mq (629,10 netti)

**Piano Coperture** - sviluppo superfici occupate da manufatti e impianti: 698,2 mq (637,25 netti)

impianti di facile rimozione	18,4 mq
impianti di difficile rimozione	// mq
pertinenze demaniali	679,8 mq (618,85 netti)

**Oggetto:** GENOVA (58s) - Estoril 2000 S.r.l. - Corso Italia - Concessione demaniale marittima per mantenere lo stabilimento balneare "Bagni Estoril" - Dati tecnici S.I.D.

**Localizzazione:** Genova, Albaro - loc. Corso Italia

**Argomento della tavola:**

PIANTA PIANO PRIMO  
PIANTA COPERTURE  
DIAGRAMMI CLASSIFICAZIONE OPERE

**Scala:**

1:200  
1:200  
1:700

TAV.

# 3

data:

timbro e firma:

N. archivio

sostituisce tav. n.  
in data  
sostituito da tav. n.  
in data