

Bando Sponsorizzazioni

- Municipio VIII Medio Levante

Area	Importo
Rotatoria Foce – viale Brigate Partigiane	(€ 14.300,00 + € 28.500,00) € 42.800,00
Corso Italia – Corso Marconi	€ 100.000,00
Piazza della Vittoria (assegnata, disponibile dal 25-04-2013)	€ 30.000,00
Sottopasso Fiera (via dei Pescatori)	€ 5.100,00
Piazza Paolo Da Novi	€ 2.000,00
Piazza Palermo	€ 27.900,00
Piazza Tommaseo	€ 13.600,00
Via Cecchi	€ 7.500,00
Piazza Alimonda	€ 3.500,00
Totale	€232.400,00 Iva Escl.

Rotatoria Foce - V.Le Brigate Partigiane

Planimetria e foto aerea



Rotatoria Foce



V.Le Brigate Partigiane



V.Le Brigate Partigiane





Rotatoria Foce - V.Le Brigate Partigiane

Descrizione

Descrizione

La rotatoria prospiciente piazzale Kennedy e l'attigua aiuola lungo viale Brigate Partigiane di recente realizzazione sono localizzate lungo il collegamento viario più importante della città che connette il levante con il centro ed il ponente cittadino e la Val Bisagno.

Per la realizzazione sono state impiegate tecniche proprie delle installazioni pensili. Il verde presente è costituito esclusivamente da prato a *Dichondra repens* e specie arbustive ed erbacee perenni caratterizzate da specie con fioriture evidenti e scalari nell'epoca di fioritura.

Interventi di manutenzione straordinaria: il ripristino di prato a *Dichondra repens*, non totalmente affrancata, la sostituzione delle piante in sofferenza e morte (da concordare con i tecnici del Settore Parchi e Verde), sia nella rotatoria che lungo viale Brigate Partigiane.

Specifiche manutentive ordinarie

La pulizia settimanale delle aiuole, il controllo delle infestanti, eventuali trattamenti conseguenti l'insorgere di patologie o attacchi parassitari, la concimazione periodica, le potature delle rose e delle altre specie che ne richiedano l'intervento. Onere da eseguire con attenzione è il controllo della funzionalità degli impianti di irrigazione e pronta segnalazione agli uffici tecnici comunali di eventuali anomalie e/o rotture, per evitare il danno alla copertura vegetale.

Dati analitici delle aree verdi

La rotatoria consta di una superficie complessiva di circa mq 400; l'aiuola di viale Brigate Partigiane di circa 1.200 mq.

Tipologia impianti di irrigazione

Le aiuole presenti sono dotate di impianti di irrigazione automatica, il materiale impiegato è prevalentemente Rain Bird

Rotatoria Foce

piano di manutenzione

aiuole	pulizia	52	Ordinaria
	concimazione	1	Ordinaria
	scerbatura	12	Ordinaria
	integrazione perenni e arbusti	1 tantum	Straordinaria
Impianti irrigui	raccolta foglie	2	Ordinaria
	irrigazione manuale	secondo necessità	Ordinaria
	controllo funzionalità	12	Ordinaria
	sostituzione perenni o arbusti	secondo necessità	Ordinaria
prato	ripristino prato a Dichondra	1 tantum	Straordinaria

IMPORTO PREVENTIVATO: manutenzione ordinaria e straordinaria €14.300

Viale Brigate Partigiane (aiuola)

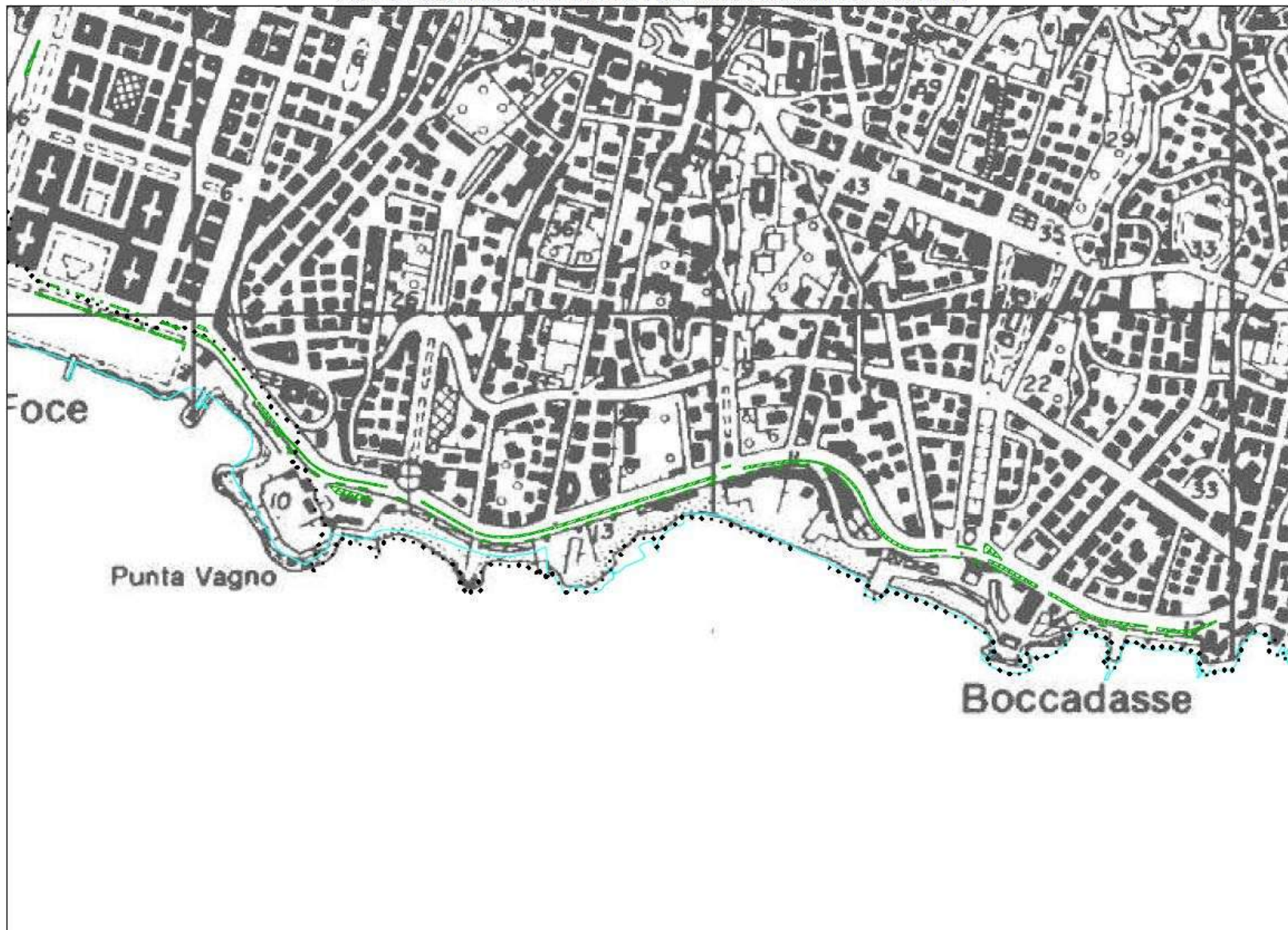
piano di manutenzione

tipologia verde	tipologia intervento	frequenza ann.	Attività
aiuole	pulizia	52	Ordinaria
	concimazione	1	Ordinaria
	scerbatura	12	Ordinaria
	integrazione perenni e arbusti	1 tantum	Straordinaria
Impianti irrigui	raccolta foglie	2	Ordinaria
	irrigazione manuale	secondo necessità	Ordinaria
	controllo funzionalità	12	Ordinaria
	sostituzione perenni o arbusti	secondo necessità	Ordinaria
prato	ripristino prato a Dichondra	1 tantum	Straordinaria

IMPORTO PREVENTIVATO manutenzione ordinaria e straordinaria € 28.500

Corso Italia – Corso Marconi planimetria

AREE VERDI DI ARREDO E SPARTITRAFFICO - CORSO MARCONI E CORSO ITALIA



Corso Italia – Corso Marconi





Corso Italia – Corso Marconi

Descrizione

L'insieme paesistico Corso Marconi – Corso Italia è costituito da aiuole spartitraffico posizionate a centro strada e caratterizzate dalla presenza di prato, arbusti, alberi di terza grandezza e palme.

Il lato a mare della predetta direttrice stradale è caratterizzato dalla presenza di aiuole sopraelevate decorate con arbusti sempreverdi, da mantenere in forma obbligata.

Specifiche manutentive

Oneri da eseguire con continuità, secondo il piano delle manutenzioni, è lo sfalcio del prato ornamentale, le potature degli arbusti, la pulizia ed il controllo delle infestanti, la concimazione periodica di tutte le aree verdi

Dati analitici delle aree verdi del tratto viario di Corso Marconi

Complessivamente la superficie a verde su corso Marconi ammonta a mq 1.750 per una lunghezza di m. 400.

Dati analitici delle aree verdi del tratto viario di Corso Italia

Complessivamente la superficie a verde su Corso Italia ammonta a mq 10.000 per una lunghezza di m. 2.200.

Tipologia impianti di irrigazione

Le aiuole presenti sono dotate di impianti di irrigazione automatica, il materiale impiegato è prevalentemente Rain Bird

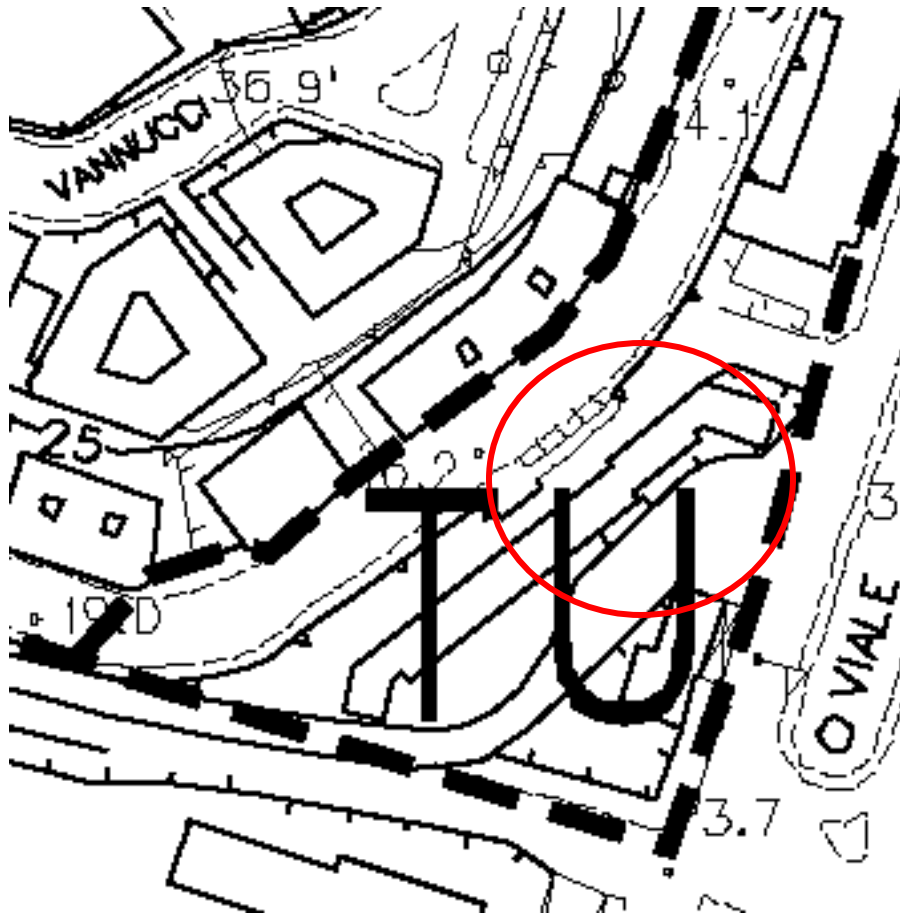
Corso Italia – Corso Marconi

piano di manutenzione

tipologia verde	tipologia intervento	frequenza ann.	altezza per lo sfalcio	altezza taglio	Attività
aiuole	sfalcio	52	15 cm	5 cm	Ordinaria
	concimazione	1			Ordinaria
	scerbatura	12			Ordinaria
	raccolta foglie	2			Ordinaria
	sostituzione perenni o arbusti	secondo necessità			Ordinaria
siepi	potatura	2			Ordinaria
	nuovi impianti	1 tantum			Straordinaria
impianti irrigazione	controllo funzionalità	12			Ordinaria
	riparazione	1			Straordinaria

Sottopasso Fiera

Planimetria e Foto Aerea



Sottopasso Fiera di Genova





Sottopasso Fiera di Genova

Descrizione

L'area oggetto di interventi di riqualificazione complessiva è dotata di aiuole vegetate con arbusti e alberi e prato.

L'area localizzata in posizione particolare è molto frequentata e fruita in concomitanza di appuntamenti fieristici e di richiamo quali spettacoli o eventi sportivi indoor. L'area di recente realizzazione è in condizioni manutentive buone e richiede solo alcuni interventi manutentivi ordinari.

Specifiche manutentive

Periodicamente (due volte all'anno) si reputano necessari interventi di concimazione di fondo e scerbatura.

La superficie a prato, in buone condizioni complessive, dovrà essere tagliata in modo da consentire il mantenimento del manto erboso ad un'altezza non eccedente i cm 5.

Onere continuo da eseguire a cadenza settimanale è la pulizia delle aiuole.

L'impianto di irrigazione dovrà essere periodicamente controllato nel funzionamento e riprogrammato in funzione dell'andamento stagionale.

Unico possibile intervento di miglioramento può essere rappresentato da un aumento delle piante arbustive o a fiore.

Dati analitici

Complessivamente la superficie a verde a mq 1.300 di cui 770 prato carrabile con autobloccanti.

Tipologia impianti di irrigazione

Le aiuole presenti sono dotate di impianti di irrigazione automatica, il materiale impiegato è prevalentemente Rain Bird.

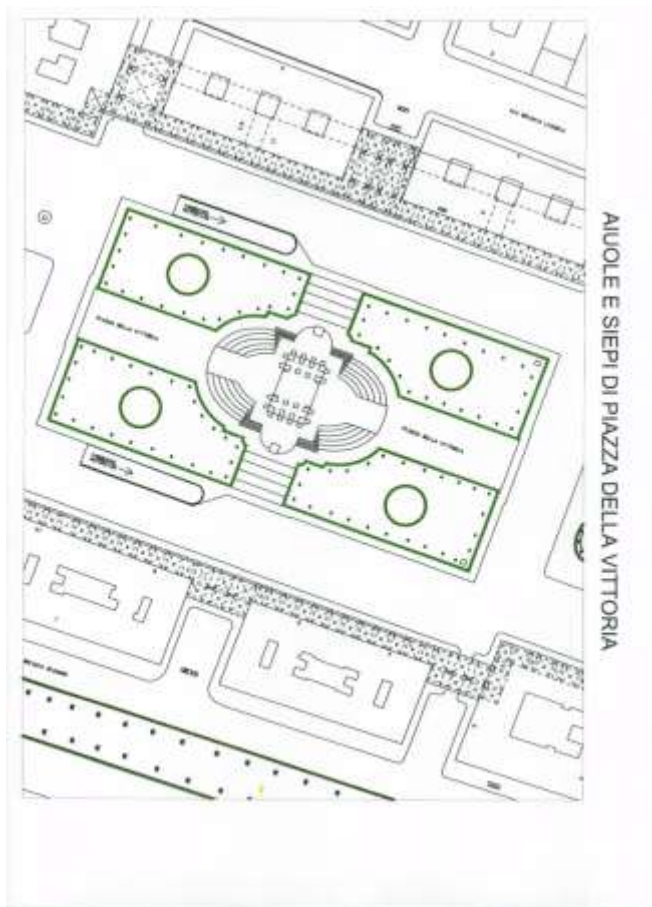
Sottopasso Fiera

piano di manutenzione

tipologia verde		tipologia intervento	frequenza ann.	altezza per lo sfalcio	altezza taglio	Attività
prati	tappeto erboso ornamentale	sfalcio	18÷20	10 cm	3 cm	Ordinaria
aiuole		concimazione	2			Ordinaria
		diserbo	4			Ordinaria
		raccolta foglie	5			Ordinaria
siepi		potatura	2			Ordinaria
viali e canalette		spazzam. e racc. foglie	50			Ordinaria
impianti irrigui		controllo funzionalità	12			Ordinaria

Piazza della Vittoria

Planimetria e foto Aerea



Piazza della Vittoria



Piazza della Vittoria

Descrizione

Le aree verdi di Piazza della Vittoria sono poste a centro piazza e costituiscono elemento di pregio e valorizzazione dell'Arco monumentale presente; le aiuole rappresentano un piano inclinato convergente verso il precitato monumento, sono inoltre presenti alcuni alberi di Leccio disposti a filare la cui manutenzione è esclusa dal presente Bando; in corrispondenza delle bocche di aereazione del sottostante garage interrato sono presenti siepi che necessitano di sostituzione; le siepi con arbusti sempreverdi sono da mantenere in forma obbligata.

Il prato dovrà avere un'altezza non eccedente i 5 cm.

Si precisa che l'area in oggetto, richiede le seguenti attenzioni:

l'asse stradale tanto sul lato a mare che su quello a monte è fortemente trafficato, questo comporta la necessità di mantenere gli ingombri dei vegetali sempre entro i limiti dei cordoli di delimitazione.

Dati analitici

Complessivamente la superficie a verde su Piazza della Vittoria ammonta a mq 6.280 suddivisa in quattro aiuole regolari di mq 1570.

Tipologia impianti di irrigazione

Tutte le aiuole presenti sono dotate di impianti di irrigazione automatica: a pioggia le superfici a prato, il materiale impiegato è prevalentemente Rain Bird.

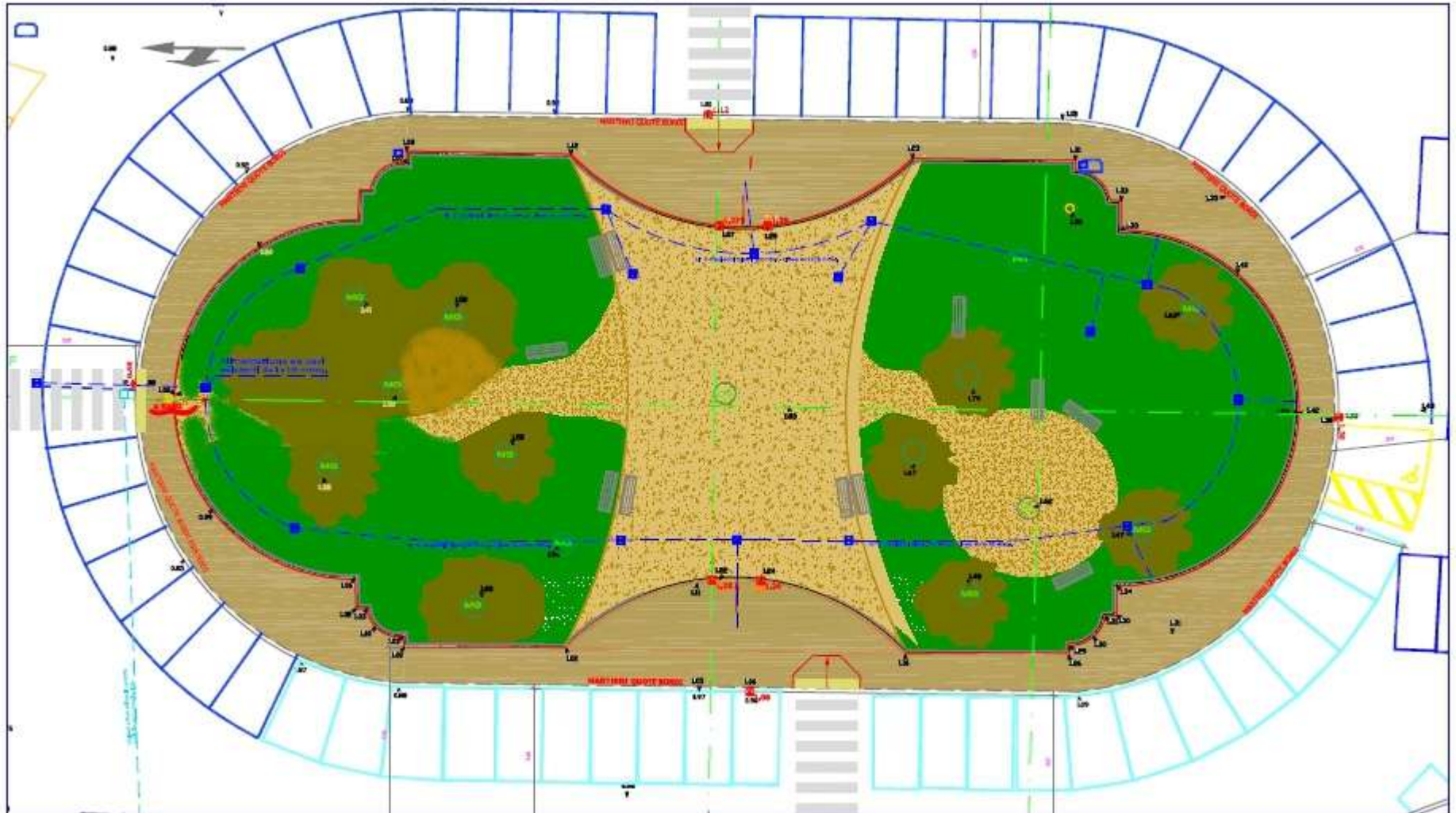
Piazza della Vittoria

piano di manutenzione

tipologia verde		tipologia intervento	frequenza ann.	altezza per lo sfalcio	altezza taglio	Attività
prati		sfalcio	18÷20	15 cm	5 cm	Ordinaria
aiuole		pulizia e racc. foglie	50			Ordinaria
		concimazione	2			Ordinaria
		diserbo	4			Ordinaria
		raccolta foglie	5			Ordinaria
siepi		potatura	2			Ordinaria
		sostituzione piante	1			Straordinaria
impianti irrigui		controllo funzionalità	12			Ordinaria

piazza Paolo Da Novi

planimetria



P.za Paolo Da Novi



piazza Paolo Da Novi

descrizione

Descrizione

La piazza è stata interessata da una recente riqualificazione, con la pedonalizzazione dell'area centrale, pavimentata in Calcestre, la trasformazione del marciapiede intorno all'area centrale in banchina/fascia di rispetto in Trasbit e l'eliminazione dei posti auto al contorno.

Il verde presente, oggetto della sponsorizzazione, è formato da aiuole alberate con magnolie e palme. La superficie delle aiuole non è vegetata, essendo sottomessa a specie acidofile.

Specifiche manutentive

Di conseguenza gli interventi di manutenzione ordinaria da effettuarsi sono la periodica pulizia e raccolta foglie e il controllo degli infestanti. La parte pavimentata in calcestre periodicamente è da ricompattare, essendo materiale slegato soggetto a dilavamento.

Dati analitici delle aree verdi

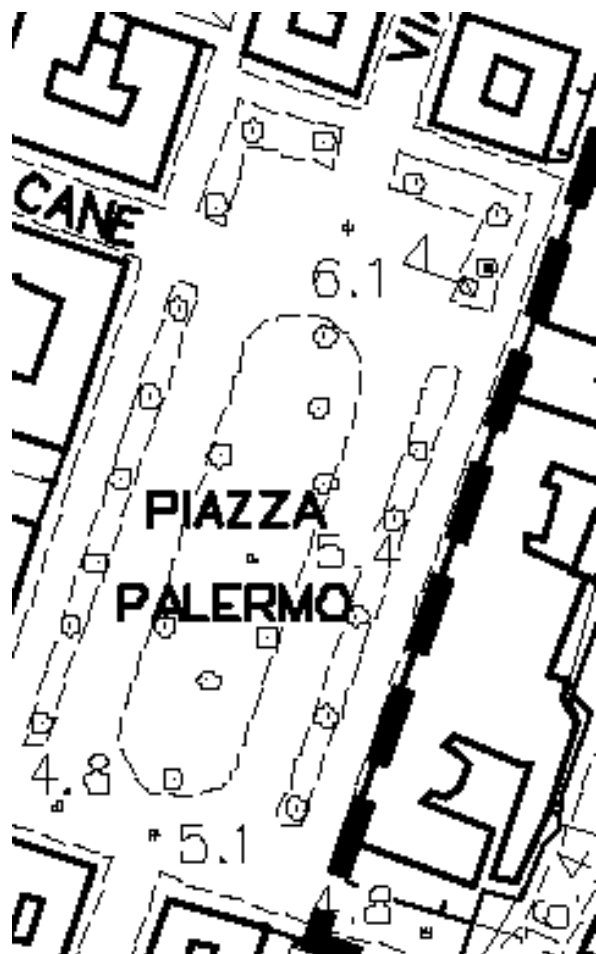
L'aiuola consta di una superficie complessiva di circa 1440 mq

Tipologia impianti di irrigazione

L'aiuola non è dotata di impianto di irrigazione automatica.

Piazza Palermo

Planimetria e Foto Aerea



Piazza Palermo



Piazza Palermo

Descrizione

L'area oggetto di interventi di riqualificazione complessiva è dotata di aiuole vegetate con arbusti, alberi e prato.

L'area localizzata in posizione centrale al municipio è molto frequentata e fruita dalla locale cittadinanza, richiede alcuni interventi manutentivi di ripristino rivolti in particolare al rinnovamento e implementazione del verde esistente.

Specifiche manutentive

Le aiuole dovranno essere rivegetate inserendo lungo il perimetro specie arbustive a sviluppo verticale contenuto in modo da ridurre ovvero eliminare il calpestio del prato, ove presenti, le siepi saranno da potare e da rinfoltire. Periodicamente si reputano necessari interventi di concimazione di fondo.

La superficie a prato, dopo aver eseguito i necessari interventi di rigenerazione, dovrà essere tagliata in modo da consentire il mantenimento del manto erboso ad un'altezza non eccedente i cm 5.

Onere continuo da eseguire a cadenza settimanale è la pulizia delle aiuole.

Dati analitici

Complessivamente la superficie a verde misura circa mq 3.300.

Tipologia impianti di irrigazione

Le aiuole presenti sono dotate di impianti di irrigazione automatica, il materiale impiegato è prevalentemente Rain Bird.

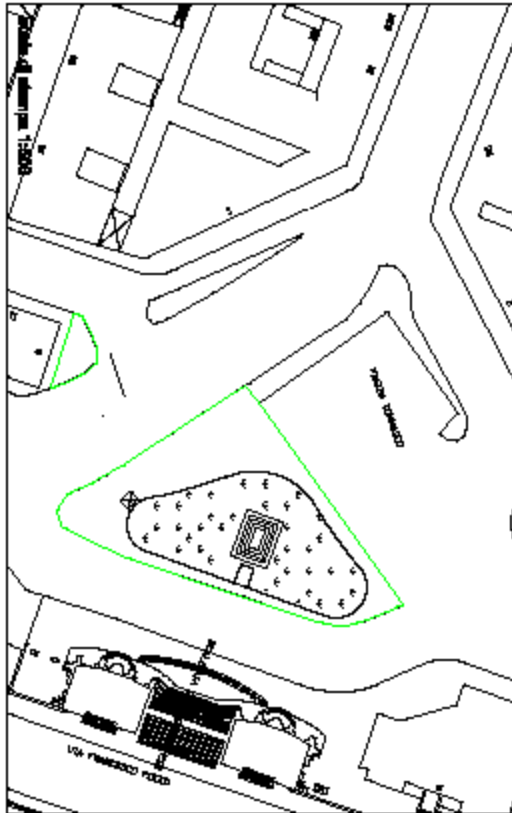
Piazza Palermo

Piano di manutenzione

tipologia verde		tipologia intervento	frequenza ann.	altezza per lo sfalcio	altezza taglio	Attività
prati	tappeto erboso ornamentale	sfalcio	18÷20	15 cm	5 cm	Ordinaria
		pulizia e racc. foglie	50			Ordinaria
		concimazione	2			Ordinaria
		rigenerazione	1 tantum			Straordinaria
		diserbo	4			Ordinaria
		lavorazione terreno	1 tantum			Straordinaria
		raccolta foglie	5			Ordinaria
siepi		potatura	2			Ordinaria
		nuovi impianti	1 tantum			Straordinaria
impianti irrigui		controllo funzionalità	12			Ordinaria

Piazza Tommaseo

Planimetria e Foto aerea



Piazza Tommaseo



Piazza Tommaseo

Descrizione

L'area oggetto di interventi di riqualificazione complessiva è dotata di aiuole vegetate con arbusti e alberi.

L'area localizzata in posizione centrale al municipio è molto frequentata e fruita dalla locale cittadinanza, richiede alcuni interventi manutentivi straordinari in particolare di rinnovamento e implementazione del verde esistente.

Specifiche manutentive

Le aiuole dovranno essere rivegetate inserendo lungo il perimetro specie arbustive a sviluppo verticale contenuto in modo da ridurre ovvero eliminare il calpestio del prato, ove presenti, le siepi e le rose saranno da potare e da rinfoltire. Periodicamente si reputano necessari interventi di concimazione di fondo.

La superficie a prato, dopo aver eseguito i necessari interventi di rigenerazione, dovrà essere tagliata in modo da consentire il mantenimento del manto erboso ad un'altezza non eccedente i cm 5.

Onere continuo da eseguire a cadenza settimanale è la pulizia delle aiuole.

Dati analitici

Complessivamente la superficie a verde a mq 1276.

Tipologia impianti di irrigazione

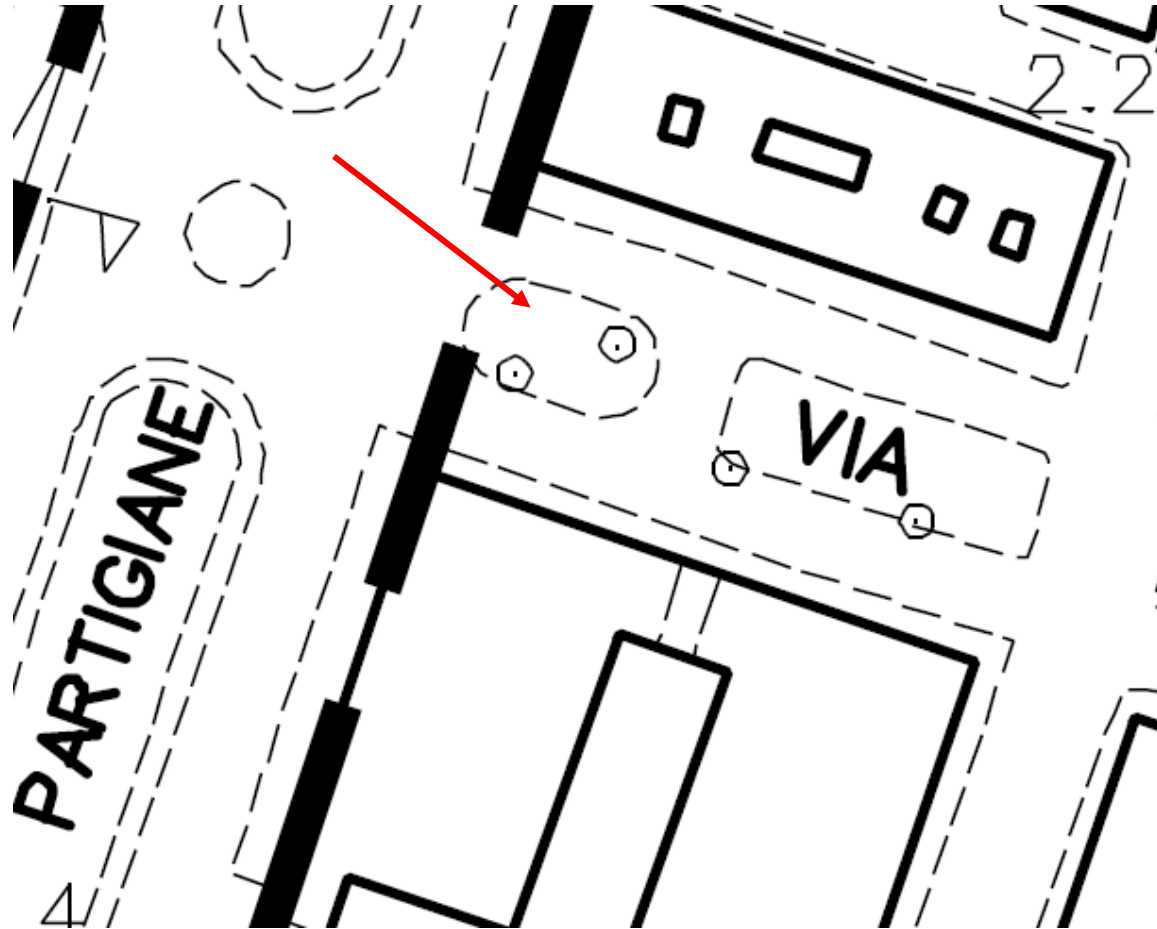
Le aiuole presenti sono dotate di impianti di irrigazione automatica, il materiale impiegato è prevalentemente Rain Bird.

Piazza Tommaseo

Piano di manutenzione

tipologia verde		tipologia intervento	frequenza ann.	altezza per lo sfalcio	altezza taglio	Attività
prati	tappeto erboso ornamentale	sfalcio	18÷20	15 cm	5 cm	Ordinaria
		pulizia e racc. foglie	50			Ordinaria
		concimazione	2			Ordinaria
		rigenerazione	1 tantum			Straordinaria
		diserbo	4			Ordinaria
		lavorazione terreno	1 tantum			Straordinaria
		raccolta foglie	5			Ordinaria
siepi		potatura	2			Ordinaria
siepi		nuovi impianti	1 tantum			Straordinaria
impianti irrigui		controllo funzionalità	12			Ordinaria

Via Cecchi Planimetria



Via Cecchi foto aerea



Via Cecchi



Via Cecchi

Descrizione

Descrizione

L'aiuola è posizionata all'inizio di Via Cecchi in corrispondenza dell'intersezione con viale Brigate Partigiane. All'interno dell'aiuola è posta una scultura monumentale moderna che poco si armonizza con l'attuale aspetto a verde dell'area, che potrebbe essere complessivamente migliorata. La proposta che con il presente progetto di sponsorizzazione si intende inserire prevede una rigenerazione del prato, l'eliminazione di una porzione di prato intorno al monumento, la posa di materiale lapideo tipo ciottoli, l'inserimento di piante perenni preferibilmente xerofile in forma di macchia in prossimità del monumento o a perimetro dello stesso.

Specifiche manutentive

L'area in oggetto, richiede le seguenti attenzioni: rigenerazione prato, realizzazione di corona con inerti di pregio a perimetro del monumento ed inserimento di specie xerofile. Oneri da eseguire con continuità: pulizia dell'aiuola, e periodicamente concimazioni e controllo infestanti. Irrigazioni manuali di soccorso secondo necessità.

Dati analitici delle aree verdi

L'aiuola consta di una superficie complessiva pari a mq 260

Tipologia impianti di irrigazione

L'aiuola non è dotata di impianto di irrigazione automatica.

Via Cecchi

Piano di manutenzione

tipologia verde	tipologia intervento	frequenza ann.	altezza per lo sfalcio	altezza taglio	Attività
aiuole	pulizia	50			Ordinaria
	concimazione	2 di cui 1 di fondo			Ordinaria
	diserbo	4			Ordinaria
	scerbatura	8			Ordinaria
	raccolta foglie	5			Ordinaria
	lavorazione terreno	1			Straordinaria
	P.P.O arbusti	1			Straordinaria
Impianti irrigui	irrigazione manuale	secondo necessità			Ordinaria
prato	rigenerazione	1			Straordinaria
	sfalcio	secondo necessità	10	5	Ordinaria

Piazza Alimonda foto aerea



Piazza Alimonda



Piazza Alimonda

Descrizione

Descrizione

L'aiuola spartitraffico è localizzata lungo il collegamento viario verso il levante cittadino percorrendo la direttrice che immette in Corso Europa.

Il verde presente, oggetto della sponsorizzazione, è formato da un prato e una palma collocata al centro.

Specifiche manutentive

Si precisa che l'area in oggetto, richiede le seguenti attenzioni: concimazioni periodiche, controllo infestanti e sfalcio del prato

Dati analitici delle aree verdi

L'aiuola consta di una superficie complessiva di circa 200 mq

Tipologia impianti di irrigazione

L'aiuola è dotata di impianto di irrigazione automatica, il materiale impiegato è prevalentemente Rain Bird.

Piazza Alimonda

Piano di manutenzione

tipologia verde	tipologia intervento	frequenza ann.	altezza per lo sfalcio	altezza taglio	Attività
aiuole	pulizia	50			Ordinaria
	concimazione	2 di cui 1 di fondo			Ordinaria
	diserbo	4			Ordinaria
	scerbatura	8			Ordinaria
Impianti irrigui	ripristino funzionalità	1			Straordinaria
	controllo funzionalità	12			Ordinaria
prato	sfalcio	secondo necessità	15	5	Ordinaria