

Datazione edifici

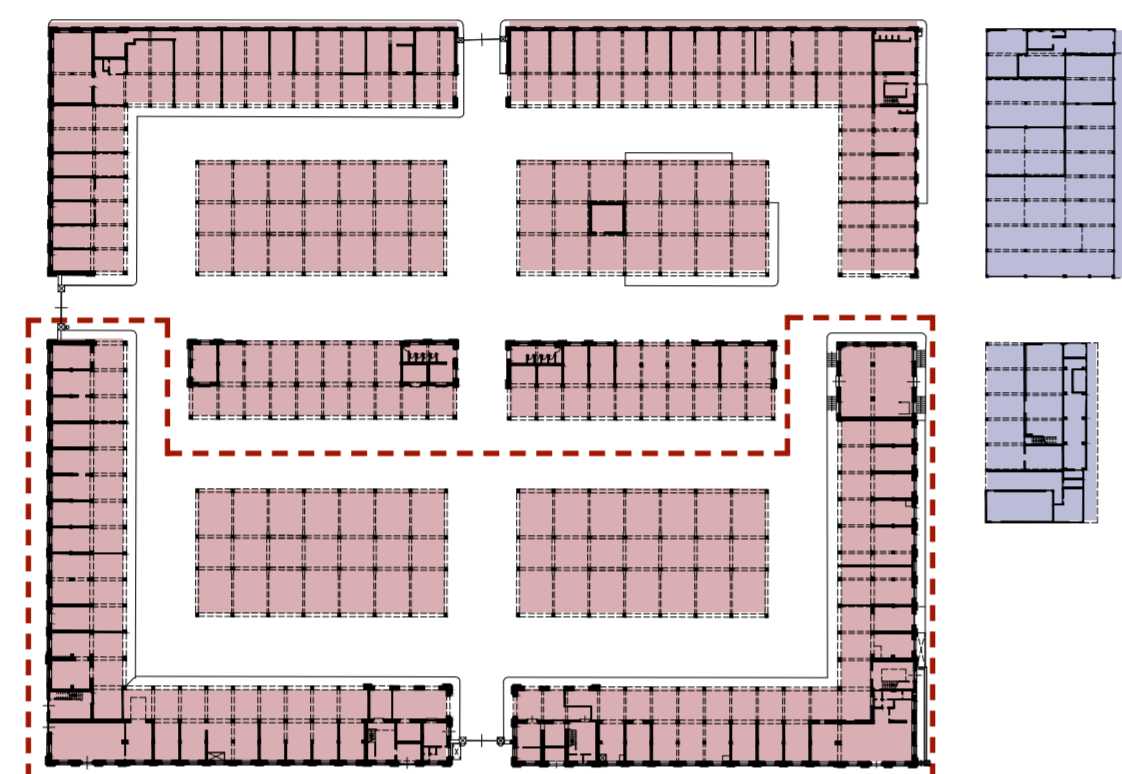
Il progetto prevede il restauro di tutti gli edifici storici, risalenti al 1926, che compongono un insieme architettonico unitario e di pregio, fino a pochi anni fa ospitante il mercato generale ortofrutticolo di Genova.

PUC funzioni

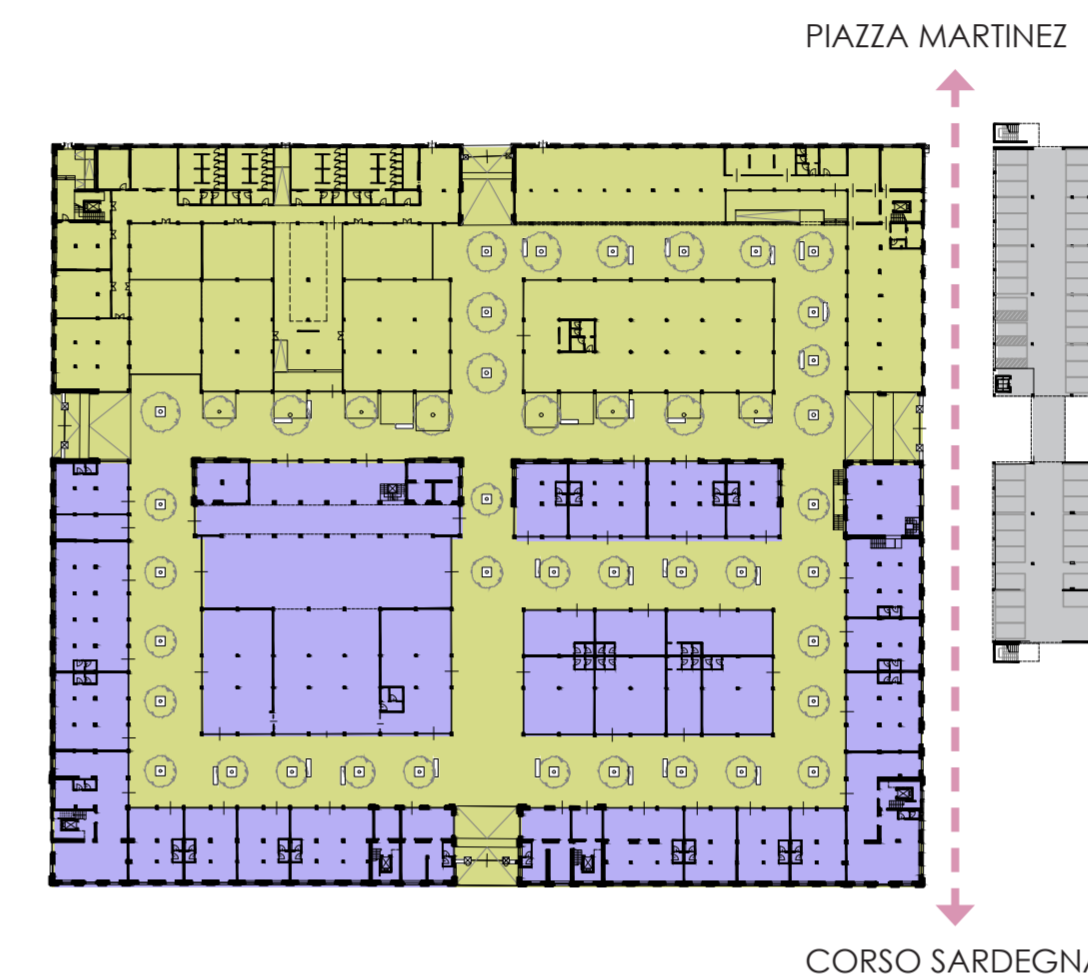
Il progetto è conforme al PUC e, come previsto dallo stesso, viene creata una nuova viabilità di collegamento tra corso Sardegna e piazza Martinez.

AREA PROGETTO URBANISTICO OPERATIVO PARI A 23.000 MQ CIRCA

- EDIFICI STORICI DA CONSERVARE
- VOLUMI RECENTI ESTERNI AL PERIMETRO STORICO
- VINCOLATI DAL MINISTERO PER I BENI E LE ATTIVITA' CULTURALI CON D.D.R. 13/2010. L'IMMOBILE E' SOTTOPOSTO A VINCOLO AI SENSI DELL'art. 10, comma 1, DEL D.L.gs. 42/2004

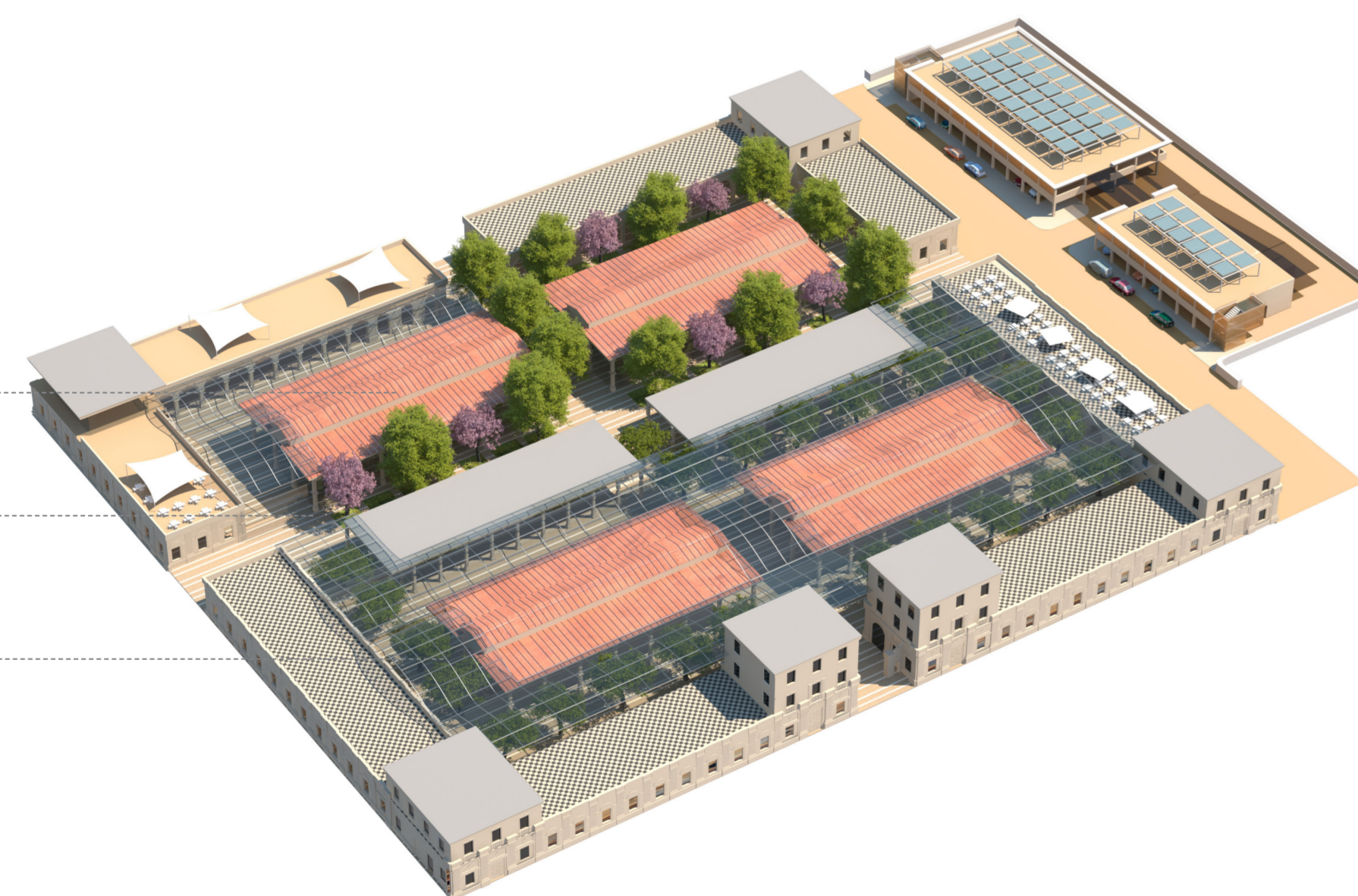


- NUOVA VIABILITA' DI CONNESSIONE TRA CORSO SARDEGNA E PIAZZA MARTINEZ
- PALESTRA
- STRUTTURA POLIFUNZIONALE
- CENTRO SOCIALE
- SPAZI PUBBLICI A VERDE ATTREZZATO
- ALTRE FUNZIONI
- CONNETTIVO URBANO / ESERCIZI DI VICINATO / CIVIA CON RICOLLOCAZIONE MEDIA STRUTTURA DI VENDITA
- PARCHEGGI
- PARCHEGGIO PUBBLICO E PERTINENZIALE



Interventi

E' prevista la prevalenza di funzioni pubbliche e la creazione di uno spazio pedonale nel verde in parte riparato dalla pioggia per migliorarne la fruibilità durante i mesi invernali.



RESTAURO E RIFUNZIONALIZZAZIONE DEGLI EDIFICI STORICI

PROGETTO DEL VERDE CON ALBERATURE IN PIENA TERRA

NUOVA STRUTTURA VETRATA APERTA

L'intervento non prevede nuove costruzioni. L'intero complesso di progetto non supera le attuali altezze.

Il progetto affronta le criticità idrauliche in maniera da poter essere immediatamente realizzato. I punti qualificanti sono: assenza di interrati, accessi all'area rialzati, parcheggio su due livelli fuori terra.

Le nuove alberature ad alto fusto, 44 tra ulivi figli e pruni, sono piantumate in piena terra e potranno quindi crescere al meglio, migliorando il microclima e il comfort degli spazi pubblici.



COMUNE DI GENOVA

P.U.O. - AMBITO SPECIALE 22
RESTAURO DELL'ANTICO MERCATO DI CORSO SARDEGNA
 CREAZIONE DI SERVIZI DI QUARTIERE

PROPONENTI:
COSMO COSTRUZIONI MODERNE S.R.L.
 Via F. Pozzo 9/2 - 16145 - Genova
 C.F./P.IVA 00241730100

Mandatario del R.T.I. costituito con G. Franco Longhi S.p.a. e Santafede S.r.l. (mandanti)

TAVOLA:
AR1

TITOLO:
 Progetto
 Concept

PROGETTISTA:
SAB S.R.L. Via Pievaciola 15 - 06128 - Perugia
 C.F./P.IVA 00241730100
 Ing. Marco Adriani - Direttore tecnico
 Arch. Pierpaolo Papi - Resp. prog. architettonica



REDAITO	VERIFICATO	VALIDATO	REVISIONE	DATA	SCALA
I. Misurale	P. Papi	M. Adriani	01	Novembre 2016	-

