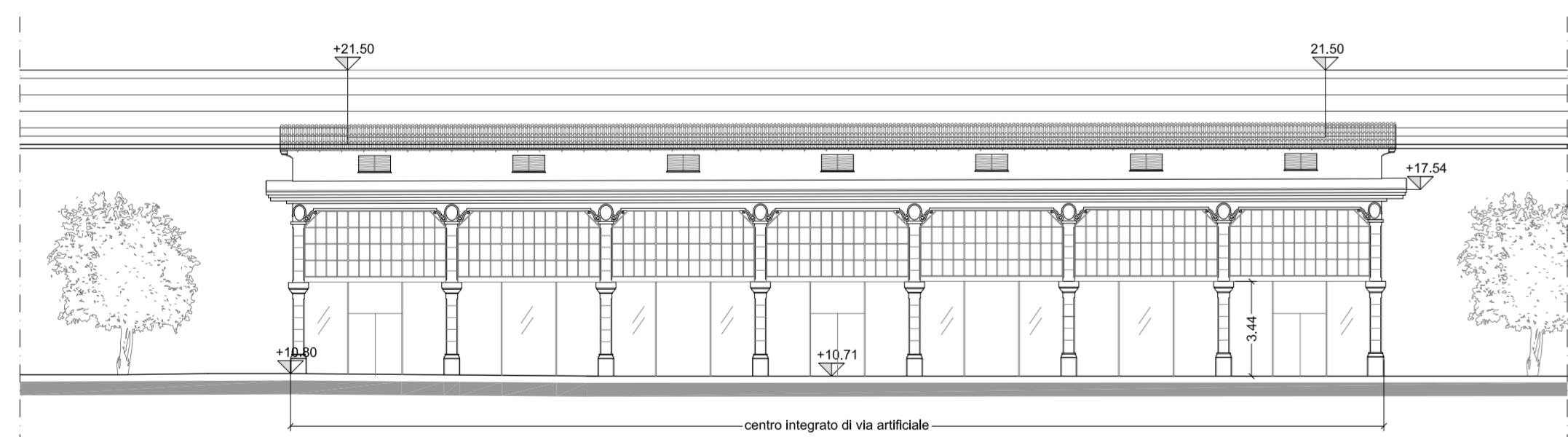
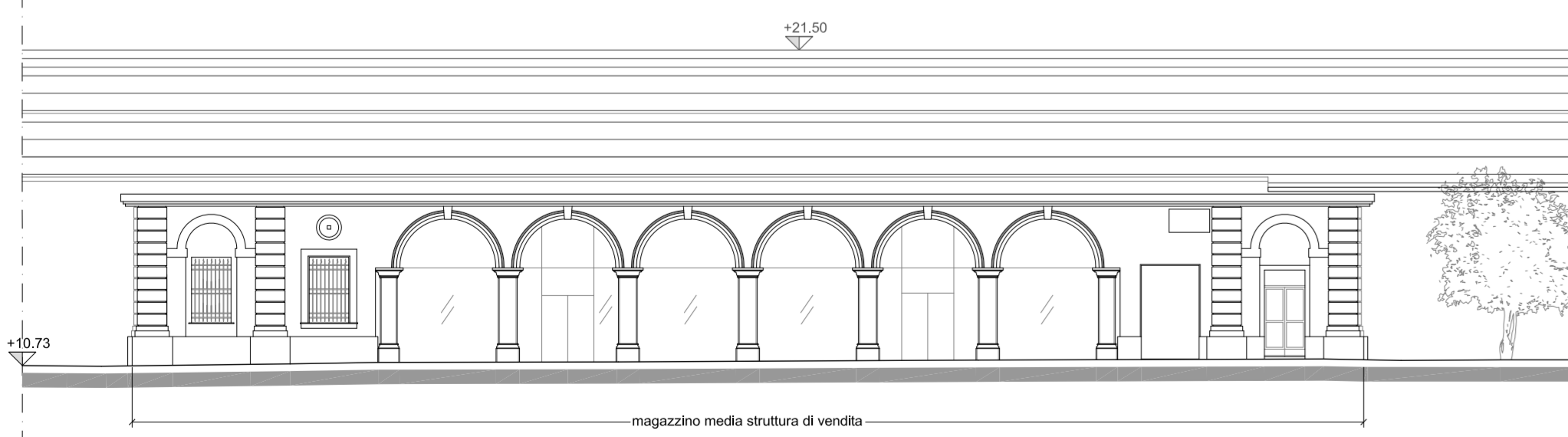


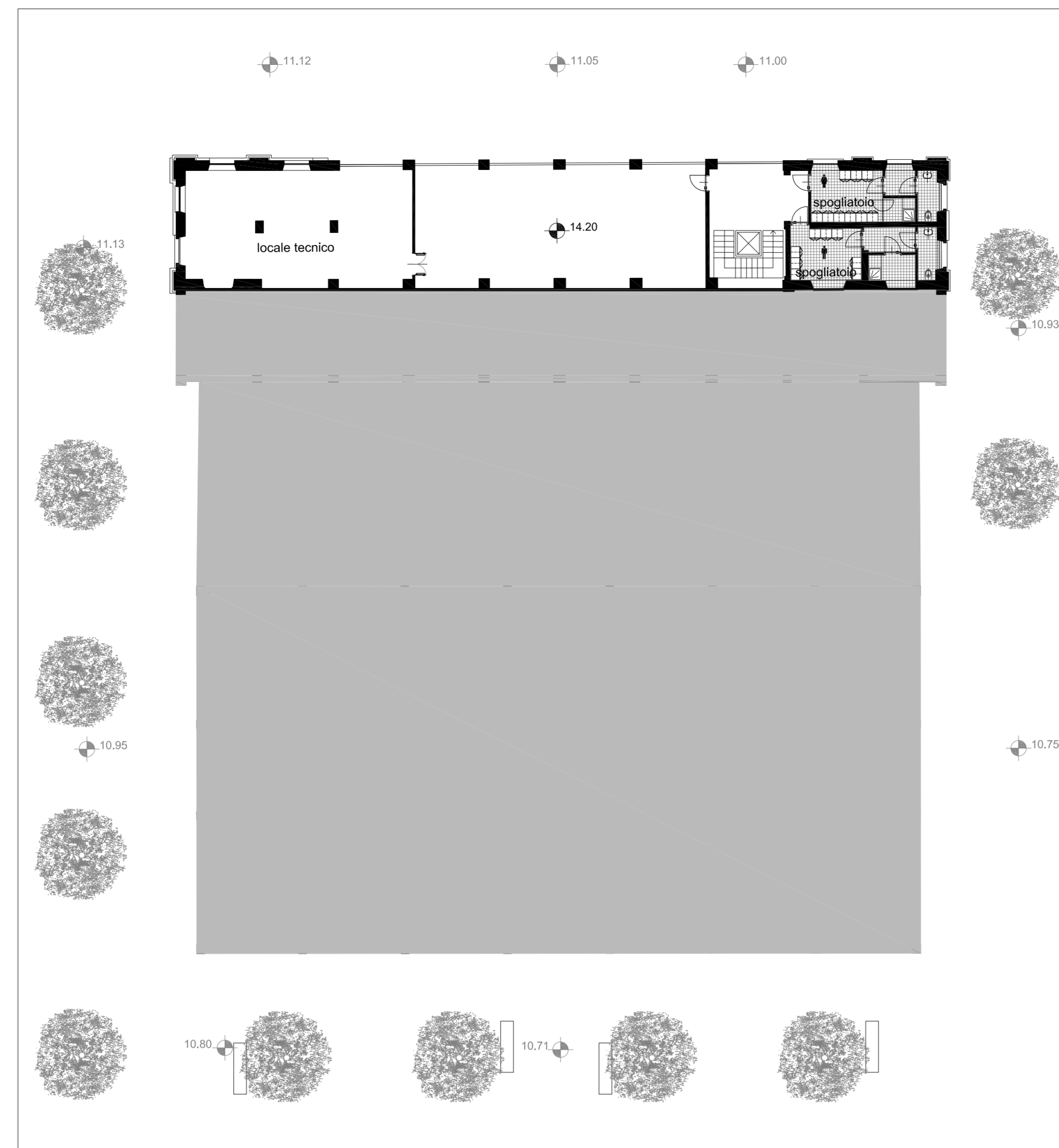
PIANTA PIANO TERRA - scala 1:200



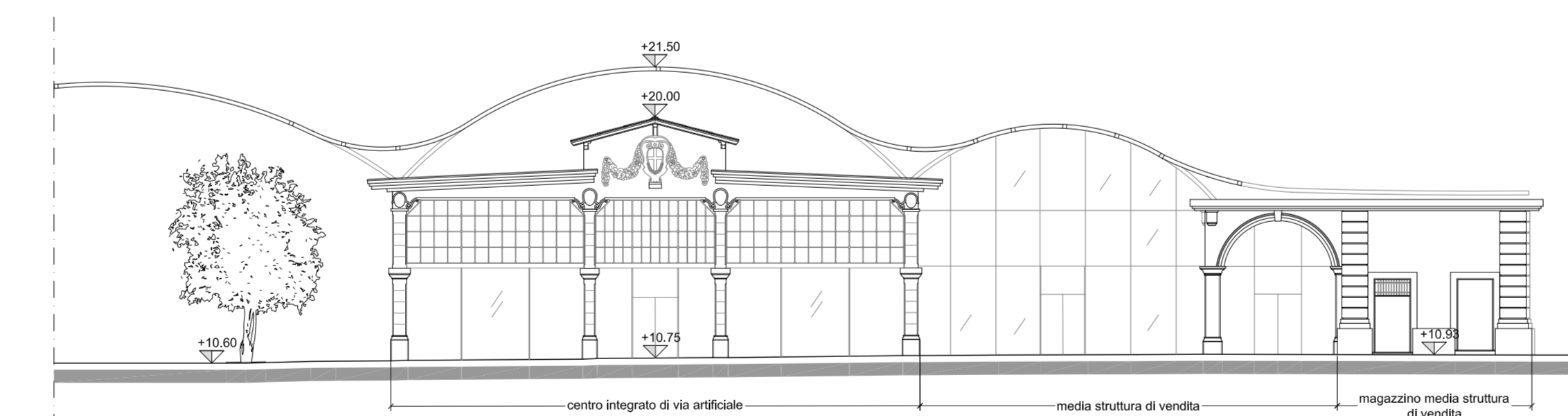
PROSPETTO OVEST - scala 1:200



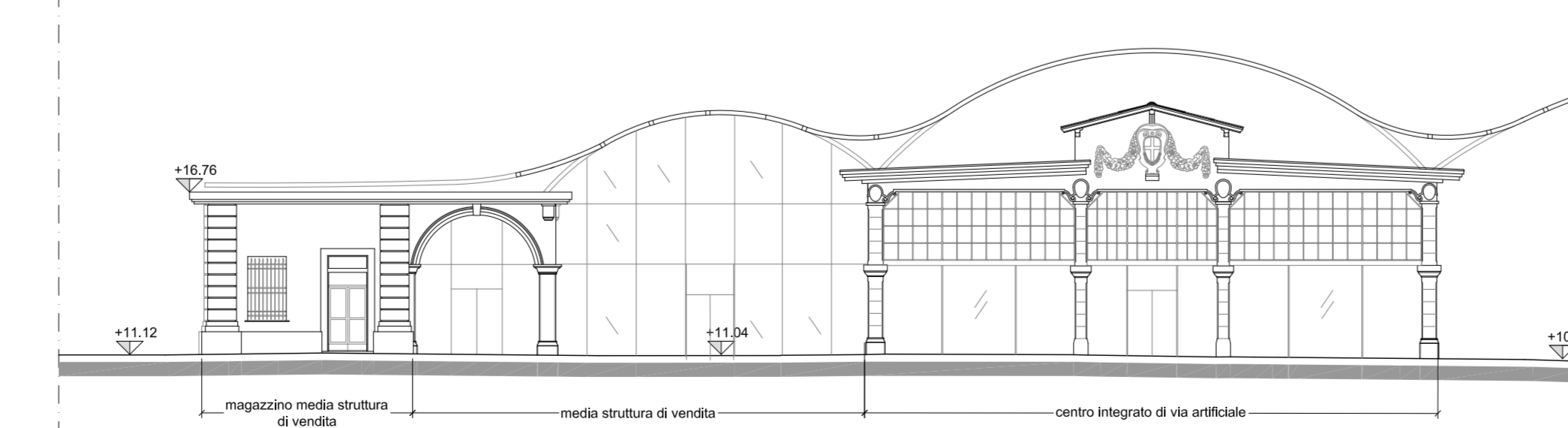
PROSPETTO EST - scala 1:200



PIANTA PIANO SOPPALCO - scala 1:200



PROSPETTO SUD - scala 1:200

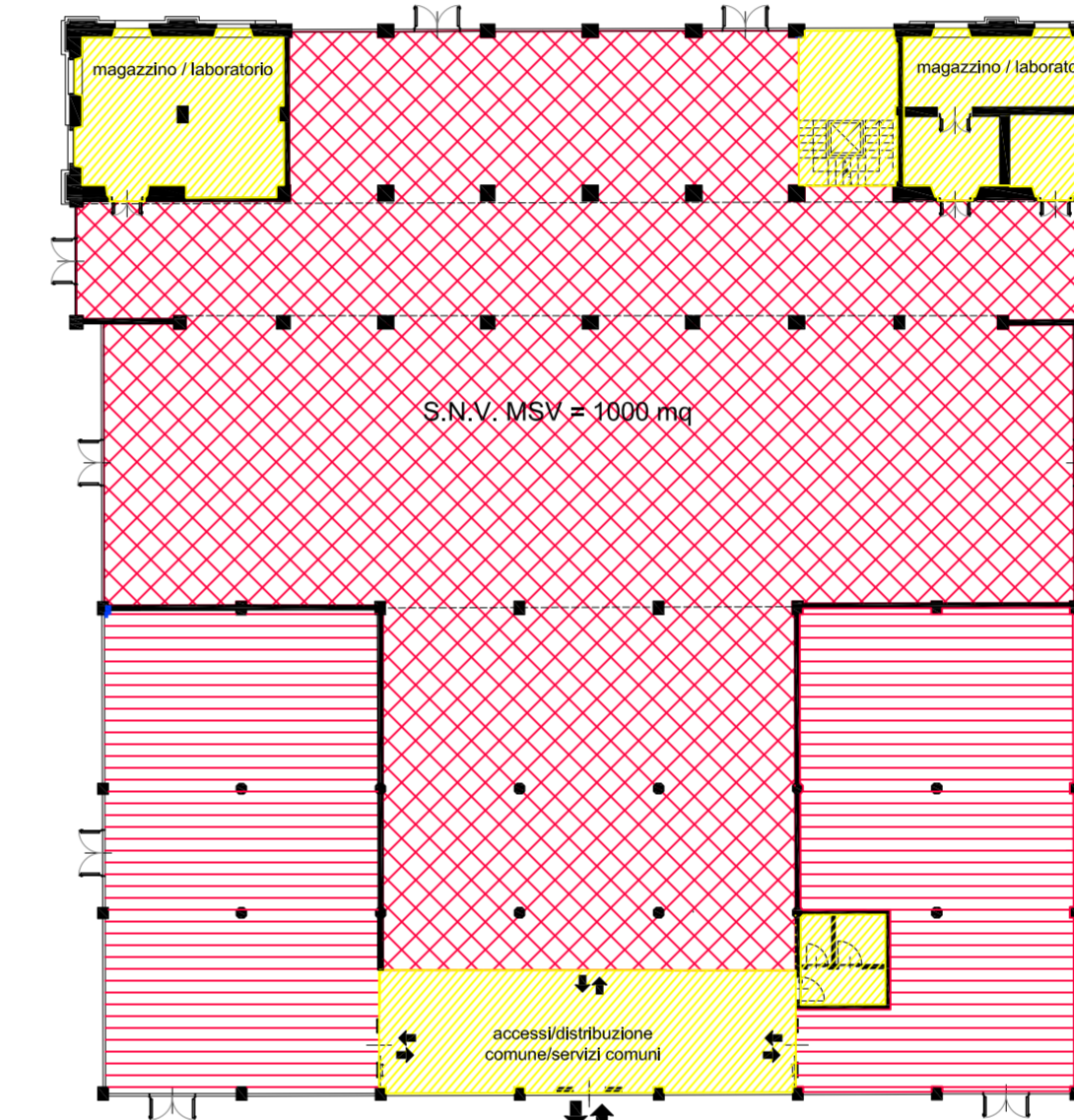


PROSPETTO NORD - scala 1:200

PER I CONTEGGI DELLA SUPERFICIE NETTA DI VENDITA DEL CENTRO INTEGRATO DI VIA ARTIFICIALE SI FA' RIFERIMENTO ALLE NORME GENERALI DEL PUC2000 ART. 4.6c
 "La S.N.V. complessiva non deve superare i mq. 1.500 incrementabili fino a mq. 2.500 nel caso comprendano operazioni di ristrutturazione aziendale o di associazionismo alla vendita fra commercianti. Nell'ambito della superficie massima suddetta può essere compresa una media struttura di vendita con S.N.V. massima di mq. 500 ove espressamente previsto dalle presenti norme. Tale superficie può essere incrementata fino a mq. 1000 esclusivamente per effetto del trasferimento di un'attività esistente sulla base della programmazione comunale del commercio. Al centro integrato di via artificiale possono inoltre essere aggregati spazi per servizi, connettivo urbano e pubblici esercizi che non devono essere computati nella superficie di vendita."

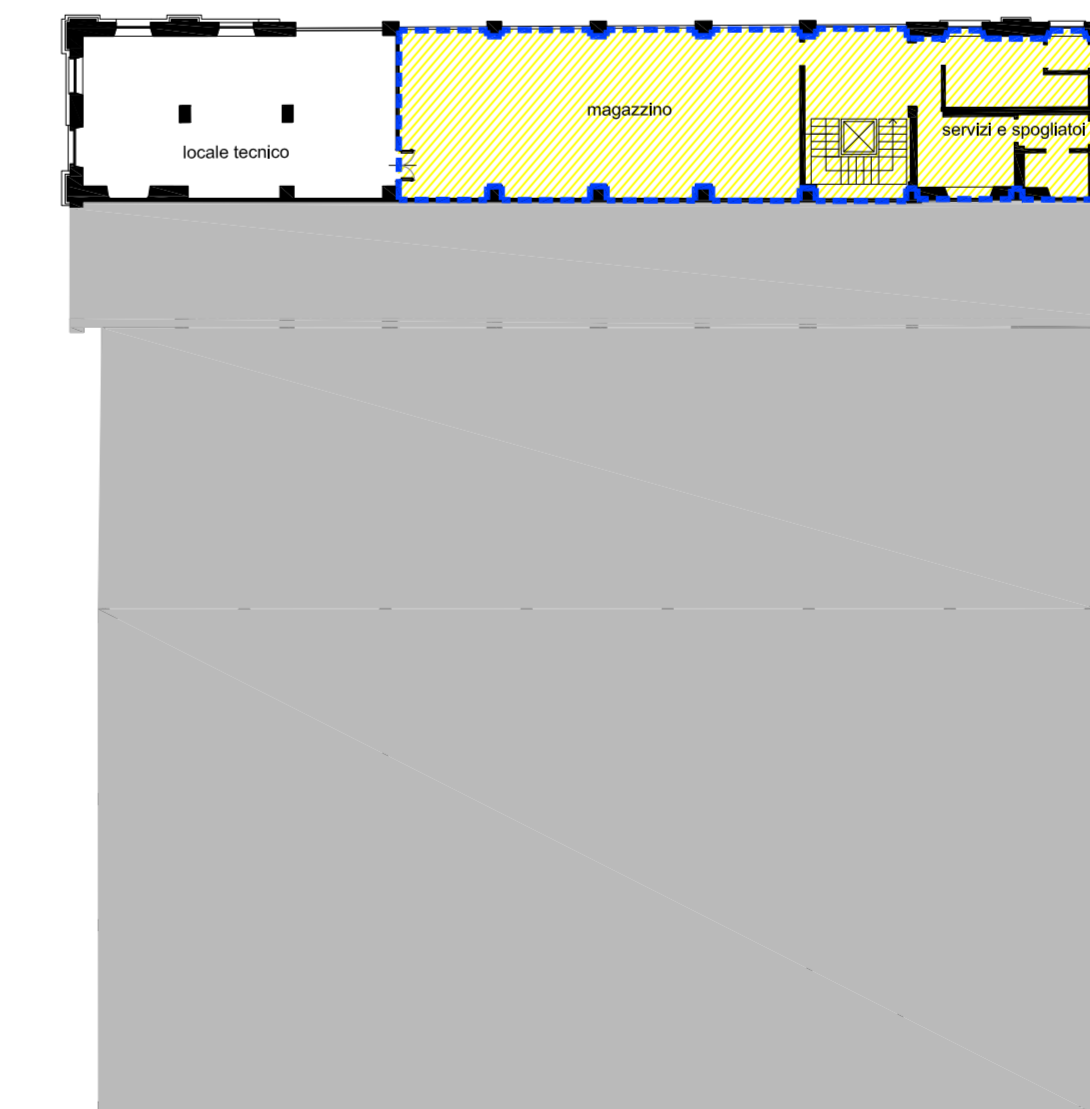
TABELLA S.N.V. - CIV ARTIFICIALE E MEDIA STRUTTURA DI VENDITA

	MASSIMA S.N.V. PREVISTA DAL PUC2000	S.N.V. DI PROGETTO
S.N.V. DEL CIV ARTIFICIALE	1.500 mq	1.500 mq
S.N.V. DELLA MEDIA STRUTTURA INSERITA NEL CIV ARTIFICIALE (TRASFERIMENTO DI ATTIVITÀ ESISTENTE)	1.000 mq	1.000 mq

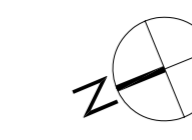


SCHEMA DELLE MACRO AREE - PIANO TERRA - scala 1:300

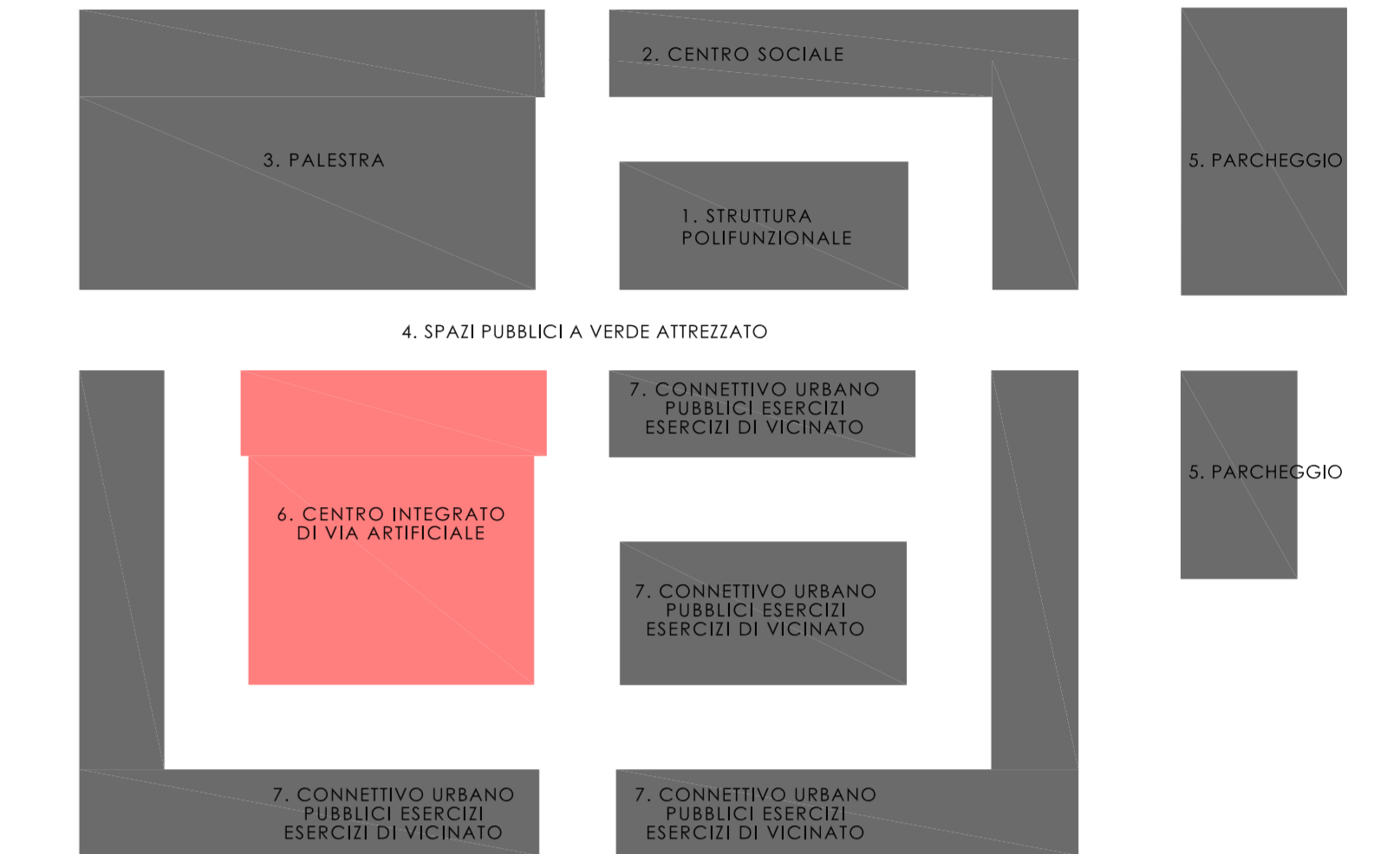
- Superficie netta di vendita Media Struttura di Vendita: 1.000 mq
- Superficie netta di vendita esercizi di vicinato: 500 mq
- Superficie non S.N.V.: accessi, uffici, servizi, magazzini



SCHEMA DELLE MACRO AREE - PIANO SOPPALCO - scala 1:300



LEGENDA



PROPONENTI:
COSMO COSTRUZIONI MODERNE S.R.L.
 Via F. Pozzo 9/2 - 16145 - Genova
 C.F./P.IVA 00241730100

Mandataria del R.T.I. costituito con G. Franco Longhi S.p.a. e Santafede S.r.l. (mandanti)

TAVOLA:
AR 17

TITOLO:
 Progetto Centro Integrato di Via Artificiale:
 schema planimetrico, delle sezioni e dei prospetti

PROGETTISTA:
SAB S.R.L. Via Plevaiola 15 - 06128 - Perugia
 C.F./P.IVA 00241730100
 Ing. Marco Adriani
 Arch. Pierpaolo Papi

REDATTO	VERIFICATO	VALIDATO	REVISIONE	DATA	SCALA
I.Misurale	P.Papi	M.Adriani	01	Novembre 2016	1:200