



COMUNE DI GENOVA



REGIONE LIGURIA

SPONSOR DEL PROGETTO ESECUTIVO:



RECUPERO FUNZIONALE DELLA COPERTURA NEL TRATTO TERMINALE DEL TORRENTE
BISAGNO, CON MIGLIORAMENTO DELLE CONDIZIONI DI DEFLUSSO E DEL RIORDINO
URBANISTICO E VIABILISTICO DI AREE LIMITROFE DA VIA CANEVARI AL MARE

2° Lotto 3° Stralcio

PROGETTO ESECUTIVO



ELABORATI ECONOMICI
CRONOPROGRAMMA DELLE ATTIVITA'

N° ELABORATO

29.EE.03.00

Tempogramma

SCALA

-

FORMATO
A4CROMIA
C

Rev. Est.	Rev. Int.	Descrizione	Data	Redatto	Verif. CHIEF	Contr. PE	Appr.Resp. ING	Visto PM
2		Recepimento prescrizioni di CdS ed osservazioni del Verificatore	Nov. 2015	M. Piva	F. Binotto	S. Flora	Q.T. Thai Huynh	R. Lenhardy
1		Inserimento fognatura nera zona Via A.Diaz	Luglio 2015	M. Piva	F. Binotto	S. Flora	F. Binotto	R. Lenhardy
0		Emissione	Giugno 2015	M. Piva	P. Calore	S. Flora	F. Binotto	R. Lenhardy

COMMESSA	LOTTO	OPERA	DOCUMENTO	TAVOLA	REV.
0145E02	L2	AIS03-	C TP 003	1 di 1	2

RESPONSABILE UNICO DEL PROCEDIMENTO : Ing. Stefano Pinasco

MANDATARIA



A.T.I.



MANDANTI



IL PROGETTISTA



Ing. Francesco Binotto

IL DIRETTORE TECNICO E RESPONSABILE
INTEGRAZIONE PRESTAZIONI
SPECIALISTICHE

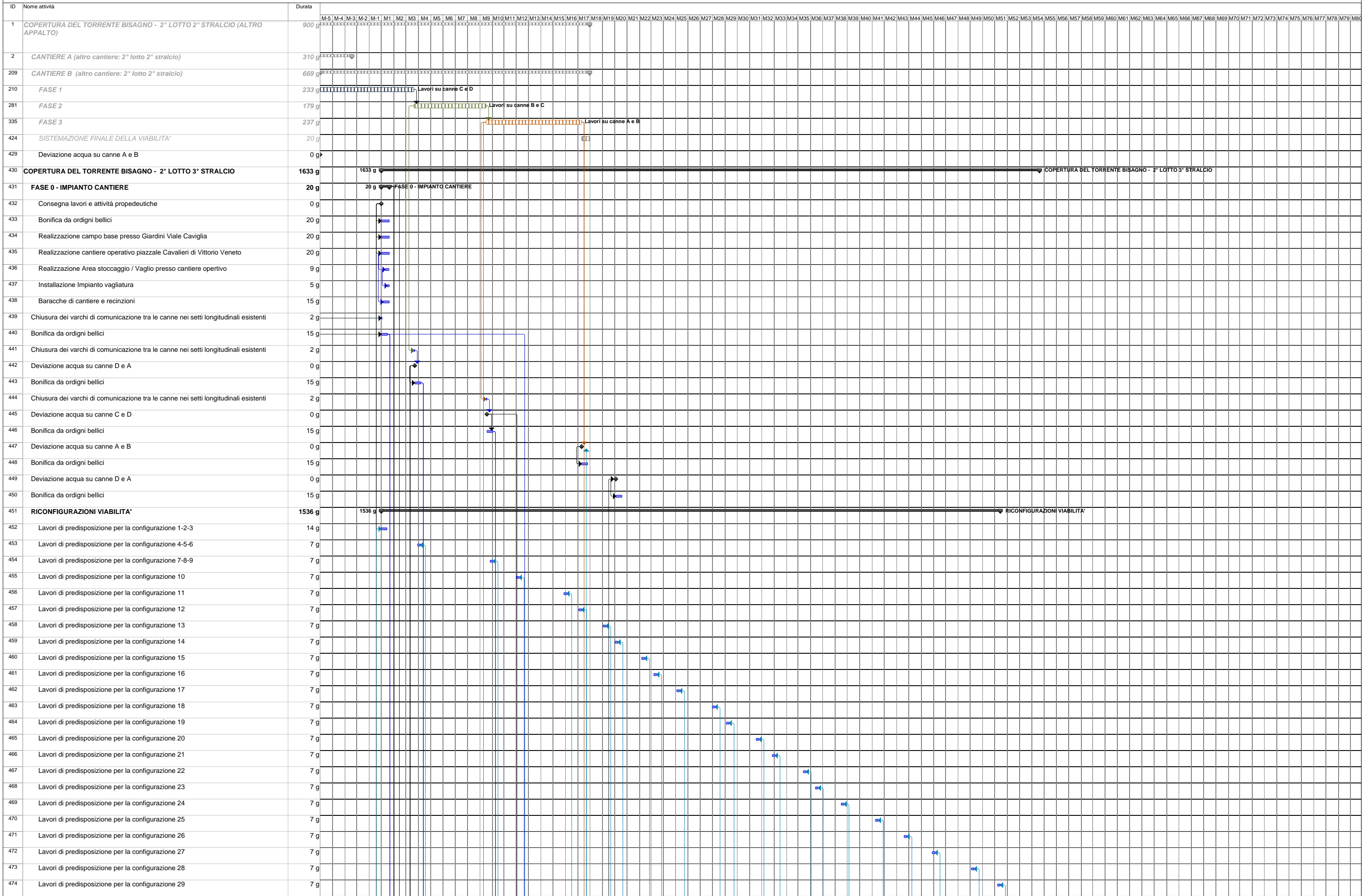
Via Squero, 12 - 35043 Monselice (PD)

Ing. Francesco Binotto



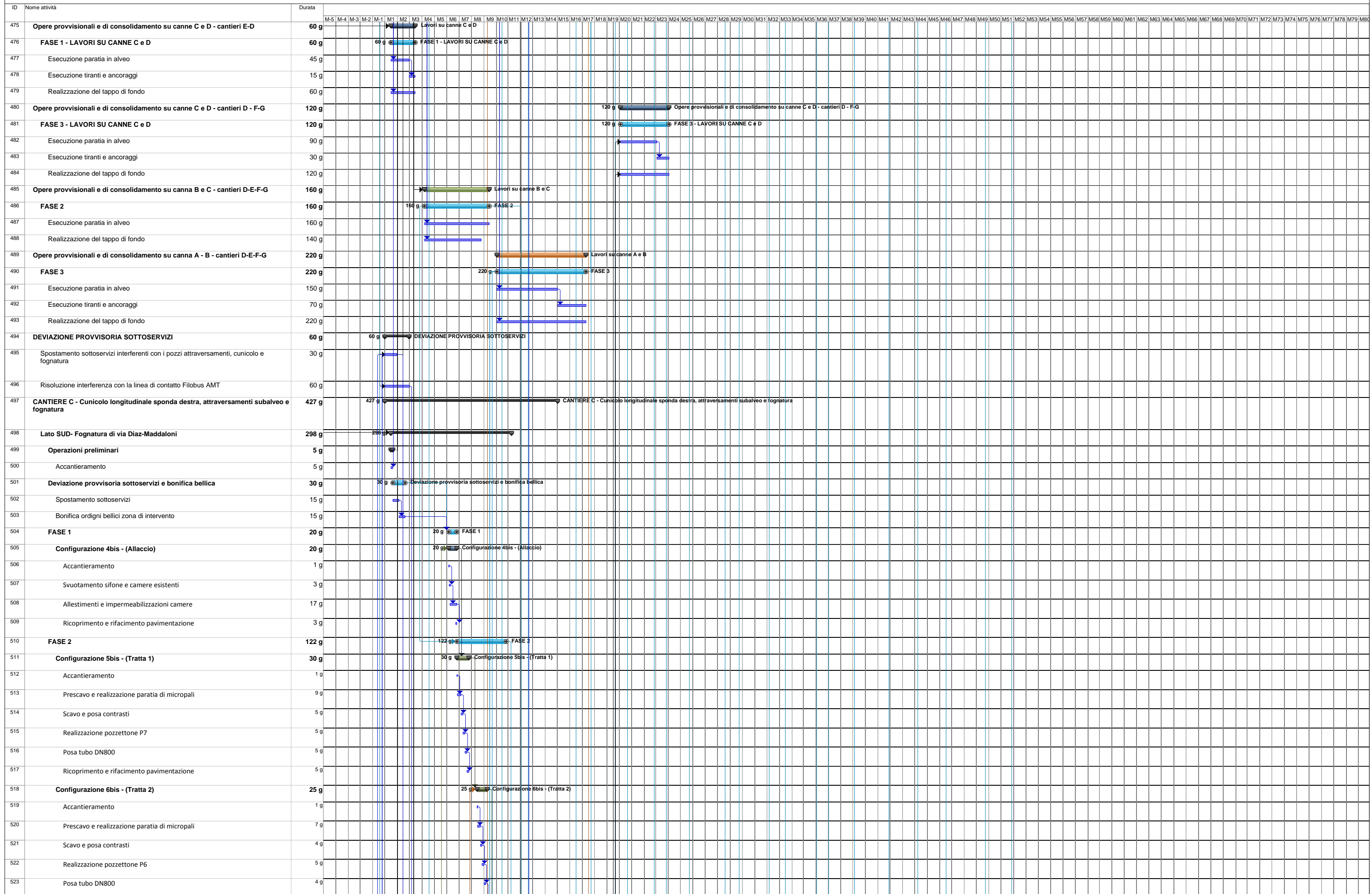
Via Squero, 12 - 35043 Monselice (PD)

COPERTURA DEL TORRENTE BISAGNO
2° LOTTO 3° STRALCIO
CRONOPROGRAMMA



Normali Cardine Riepilogo Lavori su canne A e B Lavori su canne B e C Lavori su canne C e D Altro Appalto (2° stralcio) Configurazioni viabilità

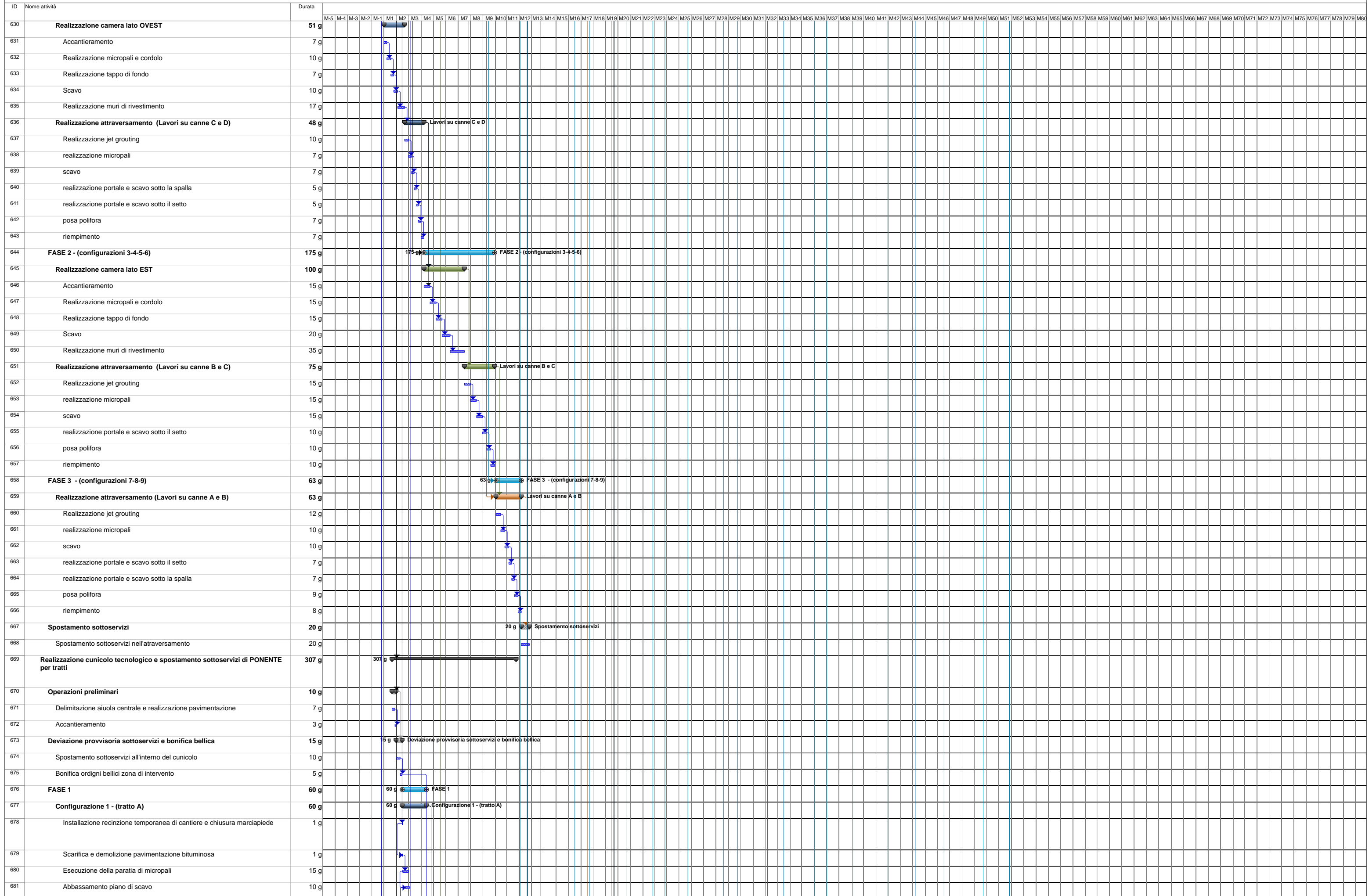
COPERTURA DEL TORRENTE BISAGNO
2° LOTTO 3° STRALCIO
CRONOPROGRAMMA



COPERTURA DEL TORRENTE BISAGNO
2° LOTTO 3° STRALCIO
CRONOPROGRAMMA

ID	Nome attività	Durata	M-5 M-4 M-3 M-2 M-1 M1 M2 M3 M4 M5 M6 M7 M8 M9 M10 M11 M12 M13 M14 M15 M16 M17 M18 M19 M20 M21 M22 M23 M24 M25 M26 M27 M28 M29 M30 M31 M32 M33 M34 M35 M36 M37 M38 M39 M40 M41 M42 M43 M44 M45 M46 M47 M48 M49 M50 M51 M52 M53 M54 M55 M56 M57 M58 M59 M60 M61 M62 M63 M64 M65 M66 M67 M68 M69 M70 M71 M72 M73 M74 M75 M76 M77 M78 M79 M80																															
			Gantt chart grid with activity bars and dependencies																															
524	Ricoprimento e rifacimento pavimentazione	4 g	[Activity bar]																															
525	Configurazioni 7bis - 8bis - (Tratta 3)	47 g	[Activity bar]																															
526	Accantieramento	1 g	[Activity bar]																															
527	Prescavo e realizzazione paratia di micropali	14 g	[Activity bar]																															
528	Scavo e posa contrasti	8 g	[Activity bar]																															
529	Realizzazione pozzettone P5	10 g	[Activity bar]																															
530	Posa tubo DN800	7 g	[Activity bar]																															
531	Ricoprimento e rifacimento pavimentazione	7 g	[Activity bar]																															
532	FASE 3	13 g	[Activity bar]																															
533	Configurazione 9bis - (Tratta 4)	13 g	[Activity bar]																															
534	Accantieramento	1 g	[Activity bar]																															
535	Realizzazione camera di immissione	5 g	[Activity bar]																															
536	Scavo e posa tubo DE Ø355	5 g	[Activity bar]																															
537	Realizzazione allaccio lato di levante	5 g	[Activity bar]																															
538	Scavo e posa tubo DN800	7 g	[Activity bar]																															
539	Attraversamento subalveo S. Zita	427 g	[Activity bar]																															
540	FASE 1 - (configurazioni 1-2)	97 g	[Activity bar]																															
541	Realizzazione colonne in jet-grouting	15 g	[Activity bar]																															
542	Scavo generale di pulizia	1 g	[Activity bar]																															
543	Realizzazione dei cordoli guida	5 g	[Activity bar]																															
544	Esecuzione dei micropali	12 g	[Activity bar]																															
545	Consolidamento dei muri canna C-D	15 g	[Activity bar]																															
546	Scavo profondo nella canna D	5 g	[Activity bar]																															
547	Scavo profondo nella canna C sbocco perforazioni	1 g	[Activity bar]																															
548	Realizzazione del pozzo di testata sulla sponda di ponente	25 g	[Activity bar]																															
549	Realizzazione del primo tratto di galleria (canna D)	15 g	[Activity bar]																															
550	Reinterri su canna D	5 g	[Activity bar]																															
551	Ripristino della pavimentazione nella canna D	2 g	[Activity bar]																															
552	FASE 2 - (configurazioni 3-4-5-6)	100 g	[Activity bar]																															
553	Realizzazione colonne in jet-grouting	10 g	[Activity bar]																															
554	Scavo generale di pulizia	1 g	[Activity bar]																															
555	Realizzazione dei cordoli guida	7 g	[Activity bar]																															
556	Esecuzione dei micropali	15 g	[Activity bar]																															
557	Consolidamento dei muri canna B	25 g	[Activity bar]																															
558	Scavo profondo nella canna C	5 g	[Activity bar]																															
559	Scavo profondo nella canna B sbocco perforazioni	1 g	[Activity bar]																															
560	Realizzazione del secondo tratto di galleria (canna C)	30 g	[Activity bar]																															
561	Reinterri su canna C	5 g	[Activity bar]																															
562	Ripristino della pavimentazione nella canna C	2 g	[Activity bar]																															
563	FASE 3 - (configurazioni 7-8-9)	105 g	[Activity bar]																															
564	Consolidmento del muro di spalla	7 g	[Activity bar]																															
565	Realizzazione colonne in jet-grouting	10 g	[Activity bar]																															
566	Scavo generale di pulizia	1 g	[Activity bar]																															
567	Realizzazione dei cordoli guida	7 g	[Activity bar]																															
568	Esecuzione dei micropali	10 g	[Activity bar]																															
569	Consolidamento dei muri canna A	10 g	[Activity bar]																															
570	Scavo profondo nella canna B	3 g	[Activity bar]																															
571	Scavo profondo nella canna A sbocco perforazioni	1 g	[Activity bar]																															
572	Realizzazione del terzo tratto di galleria (canna B)	15 g	[Activity bar]																															
573	Reinterri su canna B	5 g	[Activity bar]																															
574	Ripristino della pavimentazione nella canna B	2 g	[Activity bar]																															
575	Scavo profondo nella canna A	5 g	[Activity bar]																															

COPERTURA DEL TORRENTE BISAGNO
2° LOTTO 3° STRALCIO
CRONOPROGRAMMA



COPERTURA DEL TORRENTE BISAGNO
2° LOTTO 3° STRALCIO
CRONOPROGRAMMA

ID	Nome attività	Durata	M-5 M-4 M-3 M-2 M-1 M1 M2 M3 M4 M5 M6 M7 M8 M9 M10 M11 M12 M13 M14 M15 M16 M17 M18 M19 M20 M21 M22 M23 M24 M25 M26 M27 M28 M29 M30 M31 M32 M33 M34 M35 M36 M37 M38 M39 M40 M41 M42 M43 M44 M45 M46 M47 M48 M49 M50 M51 M52 M53 M54 M55 M56 M57 M58 M59 M60 M61 M62 M63 M64 M65 M66 M67 M68 M69 M70 M71 M72 M73 M74 M75 M76 M77 M78 M79 M80																															
			Gantt chart grid																															
729	Abbassamento piano di scavo	2 g	[Timeline bar]																															
730	Realizzazione cordoli in c.a. testa micropalo	7 g	[Timeline bar]																															
731	Posa primo ordine dei puntelli di contrasto	3 g	[Timeline bar]																															
732	Spostamento recinzione temporanea su cordolo testa micropalo	2 g	[Timeline bar]																															
733	Realizzaziome scavo fino a quota imposta della fognatura	3 g	[Timeline bar]																															
734	Posa fognatura e letto di allettamento	3 g	[Timeline bar]																															
735	Realizzazione cunicolo tecnologico in c.a.	12 g	[Timeline bar]																															
736	Realizzazione cordoli inferiori in cls magro interni al cunicolo	5 g	[Timeline bar]																															
737	Realizzazione della copertura del cunicolo tecnologico con soletta in c.a. gettata su predalles autoportanti	7 g	[Timeline bar]																															
738	Rimozione puntoni e contrasti metallici	2 g	[Timeline bar]																															
739	Finitura del marciapiede e riapertura del marciapiede	8 g	[Timeline bar]																															
740	Configurazione 5 - (tratti E ed F)	25 g	[Timeline bar]																															
741	Installazione recinzione temporanea di cantiere e chiusura marciapiede	1 g	[Timeline bar]																															
742	Scarifica e demolizione pavimentazione bituminosa	1 g	[Timeline bar]																															
743	Esecuzione della paratia di micropali	5 g	[Timeline bar]																															
744	Abbassamento piano di scavo	2 g	[Timeline bar]																															
745	Realizzazione cordoli in c.a. testa micropalo	4 g	[Timeline bar]																															
746	Posa primo ordine dei puntelli di contrasto	2 g	[Timeline bar]																															
747	Spostamento recinzione temporanea su cordolo testa micropalo	1 g	[Timeline bar]																															
748	Realizzaziome scavo fino a quota imposta della fognatura	2 g	[Timeline bar]																															
749	Posa fognatura e letto di allettamento	2 g	[Timeline bar]																															
750	Realizzazione cunicolo tecnologico in c.a.	7 g	[Timeline bar]																															
751	Realizzazione cordoli inferiori in cls magro interni al cunicolo	4 g	[Timeline bar]																															
752	Realizzazione della copertura del cunicolo tecnologico con soletta in c.a. gettata su predalles autoportanti	5 g	[Timeline bar]																															
753	Rimozione puntoni e contrasti metallici	1 g	[Timeline bar]																															
754	Finitura del marciapiede e riapertura del marciapiede	4 g	[Timeline bar]																															
755	FASE 3	99 g	[Timeline bar]																															
756	Configurazione 6 - (tratto G)	28 g	[Timeline bar]																															
757	Installazione recinzione temporanea di cantiere e chiusura marciapiede	1 g	[Timeline bar]																															
758	Scarifica e demolizione pavimentazione bituminosa	1 g	[Timeline bar]																															
759	Esecuzione della paratia di micropali	5 g	[Timeline bar]																															
760	Abbassamento piano di scavo	1 g	[Timeline bar]																															
761	Realizzazione cordoli in c.a. testa micropalo	5 g	[Timeline bar]																															
762	Posa primo ordine dei puntelli di contrasto	2 g	[Timeline bar]																															
763	Spostamento recinzione temporanea su cordolo testa micropalo	1 g	[Timeline bar]																															
764	Realizzaziome scavo fino a quota imposta della fognatura	4 g	[Timeline bar]																															
765	Posa fognatura e letto di allettamento	2 g	[Timeline bar]																															
766	Realizzazione cunicolo tecnologico in c.a.	9 g	[Timeline bar]																															
767	Realizzazione cordoli inferiori in cls magro interni al cunicolo	4 g	[Timeline bar]																															
768	Realizzazione della copertura del cunicolo tecnologico con soletta in c.a. gettata su predalles autoportanti	5 g	[Timeline bar]																															
769	Rimozione puntoni e contrasti metallici	1 g	[Timeline bar]																															
770	Finitura del marciapiede e riapertura del marciapiede	3 g	[Timeline bar]																															
771	Configurazione 8 - (tratto H)	28 g	[Timeline bar]																															
772	Installazione recinzione temporanea di cantiere e chiusura marciapiede	1 g	[Timeline bar]																															
773	Scarifica e demolizione pavimentazione bituminosa	1 g	[Timeline bar]																															
774	Esecuzione della paratia di micropali	5 g	[Timeline bar]																															

COPERTURA DEL TORRENTE BISAGNO
2° LOTTO 3° STRALCIO
CRONOPROGRAMMA

ID	Nome attività	Durata	M-5 M-4 M-3 M-2 M-1 M1 M2 M3 M4 M5 M6 M7 M8 M9 M10 M11 M12 M13 M14 M15 M16 M17 M18 M19 M20 M21 M22 M23 M24 M25 M26 M27 M28 M29 M30 M31 M32 M33 M34 M35 M36 M37 M38 M39 M40 M41 M42 M43 M44 M45 M46 M47 M48 M49 M50 M51 M52 M53 M54 M55 M56 M57 M58 M59 M60 M61 M62 M63 M64 M65 M66 M67 M68 M69 M70 M71 M72 M73 M74 M75 M76 M77 M78 M79 M80																															
			Gantt chart grid																															
920	Mantenimento acque su canne A e B	0 g	[Bar chart: 0g]																															
921	Deviazione acqua su canne A e D	0 g	[Bar chart: 0g]																															
922	Deviazione acqua su canne C e D	0 g	[Bar chart: 0g]																															
923	CANTIERE D - Corso Buenos Aires nord - da progr. 320,30 a progr. 460,64	408 g	[Bar chart: 408g]																															
924	FASE 1 - LAVORI SU CANNE C e D	118 g	[Bar chart: 118g]																															
925	Configurazione 17	88 g	[Bar chart: 88g]																															
926	Apertura cantiere su canne C e D	1 g	[Bar chart: 1g]																															
927	Rimozione aiuola centrale e lavori di pavimentazione stradale	2 g	[Bar chart: 2g]																															
928	Mantenimento del traffico nord-sud sul fornice della canna B con 4 corsie	0 g	[Bar chart: 0g]																															
929	Mantenimento del traffico direzione sud-nord sul fornice della canna A con 3 corsie	0 g	[Bar chart: 0g]																															
930	Realizzazione rampa di accesso al cantiere	3 g	[Bar chart: 3g]																															
931	Demolizione dell'impalcato delle canne C e D fino a Corso Buenos Aires escluso	8 g	[Bar chart: 8g]																															
932	Esecuzione trave di coronamento testa micropali	5 g	[Bar chart: 5g]																															
933	Fissaggio testa tirante	5 g	[Bar chart: 5g]																															
934	Realizzazione rifodera superiore, inferiore, spezzone di platea	8 g	[Bar chart: 8g]																															
935	Abbassamento falda zona cantiere	7 g	[Bar chart: 7g]																															
936	Scavo sino alla quota d'imposta del magrone delle fondazioni della nuova struttura	11 g	[Bar chart: 11g]																															
937	Realizzazione platea di fondazione	13 g	[Bar chart: 13g]																															
938	Realizzazione strutture in elevazione	13 g	[Bar chart: 13g]																															
939	Posa prefabbricati del nuovo impalcato	13 g	[Bar chart: 13g]																															
940	Getto della soletta di completamento	6 g	[Bar chart: 6g]																															
941	Realizzazione del nuovo piano stradale	3 g	[Bar chart: 3g]																															
942	Collaudo opere eseguite e successiva modifica viabilità (configurazione 18)	15 g	[Bar chart: 15g]																															
943	Configurazione 18 - Lavori su corso Buenos Aires	30 g	[Bar chart: 30g]																															
944	Riduzione numero di corsie su corso Buenos Aires	0 g	[Bar chart: 0g]																															
945	Demolizione impalcato su corso Buenos Aires	1 g	[Bar chart: 1g]																															
946	Realizzazione rifodera superiore, inferiore, spezzone di platea	5 g	[Bar chart: 5g]																															
947	Abbassamento falda zona cantiere	3 g	[Bar chart: 3g]																															
948	Scavo sino alla quota d'imposta del magrone delle fondazioni della nuova struttura	3 g	[Bar chart: 3g]																															
949	Realizzazione platea di fondazione	6 g	[Bar chart: 6g]																															
950	Realizzazione strutture in elevazione	7 g	[Bar chart: 7g]																															
951	Posa prefabbricati del nuovo impalcato	6 g	[Bar chart: 6g]																															
952	Getto della soletta di completamento	3 g	[Bar chart: 3g]																															
953	Installazione ponte tipo tipo Janson provvionale su canna C	2 g	[Bar chart: 2g]																															
954	Realizzazione del nuovo piano stradale	2 g	[Bar chart: 2g]																															
955	FASE 2 - LAVORI SU CANNE B e C	109 g	[Bar chart: 109g]																															
956	Collaudo opere eseguite e successiva modifica viabilità (configurazione 19)	5 g	[Bar chart: 5g]																															
957	Ripristino corsie su corso Buenos Aires (utilizzo ponte tipo tipo Janson)	0 g	[Bar chart: 0g]																															
958	Configurazione 19	64 g	[Bar chart: 64g]																															
959	Apertura cantiere su canne B e C	1 g	[Bar chart: 1g]																															
960	Deviazione del traffico nord-sud sul fornice della canna D con 4 corsie	0 g	[Bar chart: 0g]																															
961	Mantenimento del traffico direzione sud-nord sul fornice della canna C con 3 corsie	1 g	[Bar chart: 1g]																															
962	Ricollocazione rampa di acceso al cantiere	3 g	[Bar chart: 3g]																															
963	Rizzaggio paratie metalliche provvisionali	2 g	[Bar chart: 2g]																															
964	Demolizione dell'impalcato della canna B fino a Corso buenos Aires escluso	7 g	[Bar chart: 7g]																															
965	Realizzazione rifodera superiore, inferiore, spezzone di platea	8 g	[Bar chart: 8g]																															
966	Abbassamento falda zona cantiere	5 g	[Bar chart: 5g]																															

COPERTURA DEL TORRENTE BISAGNO
2° LOTTO 3° STRALCIO
CRONOPROGRAMMA

ID	Nome attività	Durata	M-5 M-4 M-3 M-2 M-1 M1 M2 M3 M4 M5 M6 M7 M8 M9 M10 M11 M12 M13 M14 M15 M16 M17 M18 M19 M20 M21 M22 M23 M24 M25 M26 M27 M28 M29 M30 M31 M32 M33 M34 M35 M36 M37 M38 M39 M40 M41 M42 M43 M44 M45 M46 M47 M48 M49 M50 M51 M52 M53 M54 M55 M56 M57 M58 M59 M60 M61 M62 M63 M64 M65 M66 M67 M68 M69 M70 M71 M72 M73 M74 M75 M76 M77 M78 M79 M80																											
			Gantt chart area with activity bars and dependencies																											
1016	Configurazione 23	64 g	[Activity bar for Configurazione 23]																											
1017	Collaudo opere eseguite e successiva modifica viabilità (configurazione 23)	15 g	[Activity bar for Collaudo opere...]																											
1018	Mantenimento del traffico nord-sud sul fornice della canna D con 4 corsie	0 g	[Activity bar for Mantenimento traffico...]																											
1019	Mantenimento del traffico direzione sud-nord sul fornice della canna C con 3 corsie	0 g	[Activity bar for Mantenimento traffico...]																											
1020	Rizzaggio paratie metalliche provvisionali	2 g	[Activity bar for Rizzaggio paratie...]																											
1021	Realizzazione rifodera superiore, inferiore, spezzone di platea	9 g	[Activity bar for Realizzazione rifodera...]																											
1022	Abbassamento falda zona cantiere	0 g	[Activity bar for Abbassamento falda...]																											
1023	Scavo sino alla quota d'imposta del magrone delle fondazioni della nuova struttura	3 g	[Activity bar for Scavo sino alla quota...]																											
1024	Realizzazione platea di fondazione	9 g	[Activity bar for Realizzazione platea...]																											
1025	Realizzazione strutture in elevazione	9 g	[Activity bar for Realizzazione strutture...]																											
1026	Posa prefabbricati del nuovo impalcato	9 g	[Activity bar for Posa prefabbricati...]																											
1027	Getto della soletta di completamento	5 g	[Activity bar for Getto della soletta...]																											
1028	Realizzazione del nuovo piano stradale	5 g	[Activity bar for Realizzazione piano stradale...]																											
1029	Collaudo opere eseguite e successiva modifica viabilità (configurazione 24)	10 g	[Activity bar for Collaudo opere...]																											
1030	CANTIERE F - Corte Lambruschini - da progr. 567,07 a progr. 632,91	216 g	[Activity bar for CANTIERE F...]																											
1031	Deviazione acqua su canne A e B	0 g	[Activity bar for Deviazione acqua...]																											
1032	Deviazione acqua su canne A e D	0 g	[Activity bar for Deviazione acqua...]																											
1033	Deviazione acqua su canne C e D	0 g	[Activity bar for Deviazione acqua...]																											
1034	FASE 1 - LAVORI SU CANNE C e D	70 g	[Activity bar for FASE 1...]																											
1035	Configurazione 24	70 g	[Activity bar for Configurazione 24]																											
1036	Apertura cantiere su canne C e D	1 g	[Activity bar for Apertura cantiere...]																											
1037	Lavori di pavimentazione stradale	2 g	[Activity bar for Lavori di pavimentazione...]																											
1038	Mantenimento del traffico nord-sud sul fornice della canna D con 4 corsie	0 g	[Activity bar for Mantenimento traffico...]																											
1039	Deviazione del traffico direzione sud-nord sul fornice della canna C con 3 corsie	1 g	[Activity bar for Deviazione traffico...]																											
1040	Realizzazione rampa di accesso al cantiere	3 g	[Activity bar for Realizzazione rampa...]																											
1041	Demolizione dell'impalcato della canna A e B fino a Corso Buenos Aires escluso	6 g	[Activity bar for Demolizione impalcato...]																											
1042	Esecuzione trave di coronamento testa micropali	5 g	[Activity bar for Esecuzione trave...]																											
1043	Fissaggio testa tirante	4 g	[Activity bar for Fissaggio testa...]																											
1044	Realizzazione rifodera superiore, inferiore, spezzone di platea	7 g	[Activity bar for Realizzazione rifodera...]																											
1045	Abbassamento falda zona cantiere	5 g	[Activity bar for Abbassamento falda...]																											
1046	Scavo sino alla quota d'imposta del magrone delle fondazioni della nuova struttura	9 g	[Activity bar for Scavo sino alla quota...]																											
1047	Realizzazione platea di fondazione	15 g	[Activity bar for Realizzazione platea...]																											
1048	Realizzazione strutture in elevazione	15 g	[Activity bar for Realizzazione strutture...]																											
1049	Posa prefabbricati del nuovo impalcato	15 g	[Activity bar for Posa prefabbricati...]																											
1050	Getto della soletta di completamento	5 g	[Activity bar for Getto della soletta...]																											
1051	Realizzazione del nuovo piano stradale	6 g	[Activity bar for Realizzazione piano stradale...]																											
1052	FASE 2 - LAVORI SU CANNE B e C	76 g	[Activity bar for FASE 2...]																											
1053	Collaudo opere eseguite e successiva modifica viabilità (configurazione 25)	15 g	[Activity bar for Collaudo opere...]																											
1054	Configurazione 25	61 g	[Activity bar for Configurazione 25]																											
1055	Apertura cantiere su canne B e C	1 g	[Activity bar for Apertura cantiere...]																											
1056	Mantenimento del traffico nord-sud sul fornice della canna D con 4 corsie	0 g	[Activity bar for Mantenimento traffico...]																											
1057	Deviazione del traffico direzione sud-nord sul fornice della canna C con 3 corsie	1 g	[Activity bar for Deviazione traffico...]																											
1058	Ricollocazione rampa di acceso al cantiere	2 g	[Activity bar for Ricollocazione rampa...]																											
1059	Demolizione dell'impalcato della canna C fino a Corso Buenos Aires escluso	6 g	[Activity bar for Demolizione impalcato...]																											
1060	Realizzazione rifodera superiore, inferiore, spezzone di platea	8 g	[Activity bar for Realizzazione rifodera...]																											
1061	Abbassamento falda zona cantiere	5 g	[Activity bar for Abbassamento falda...]																											

