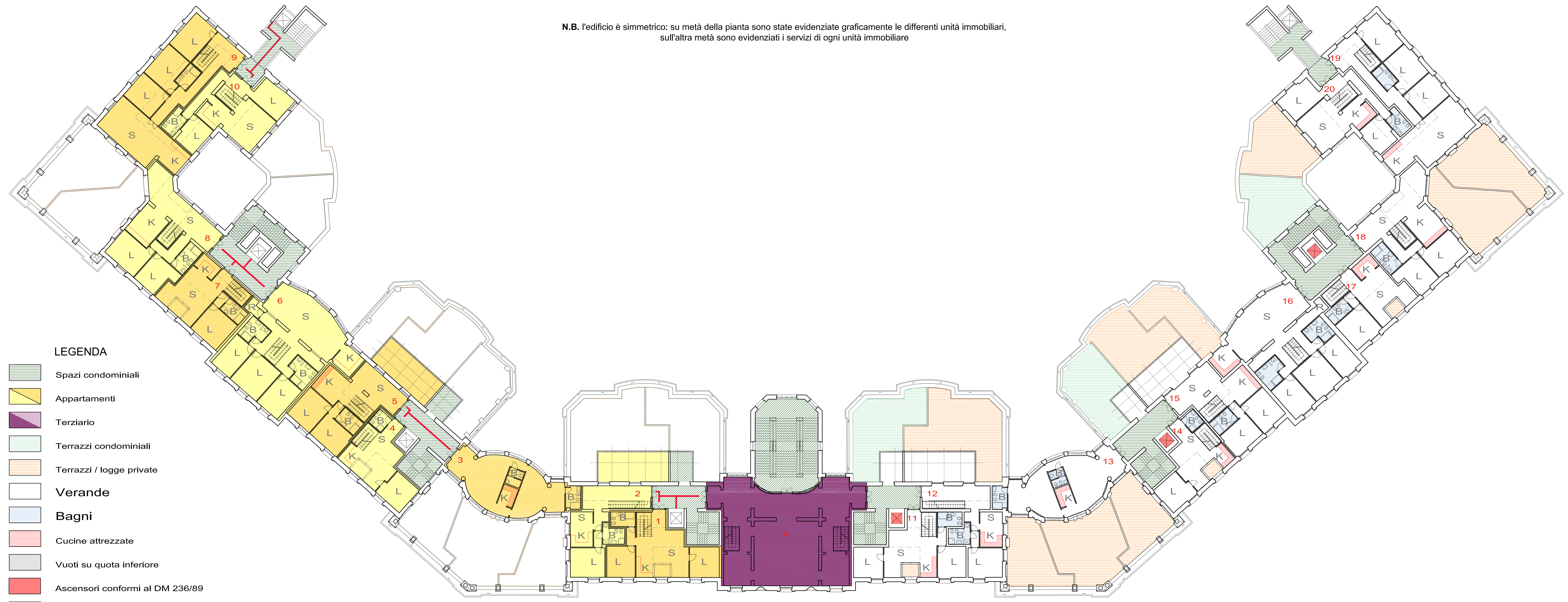


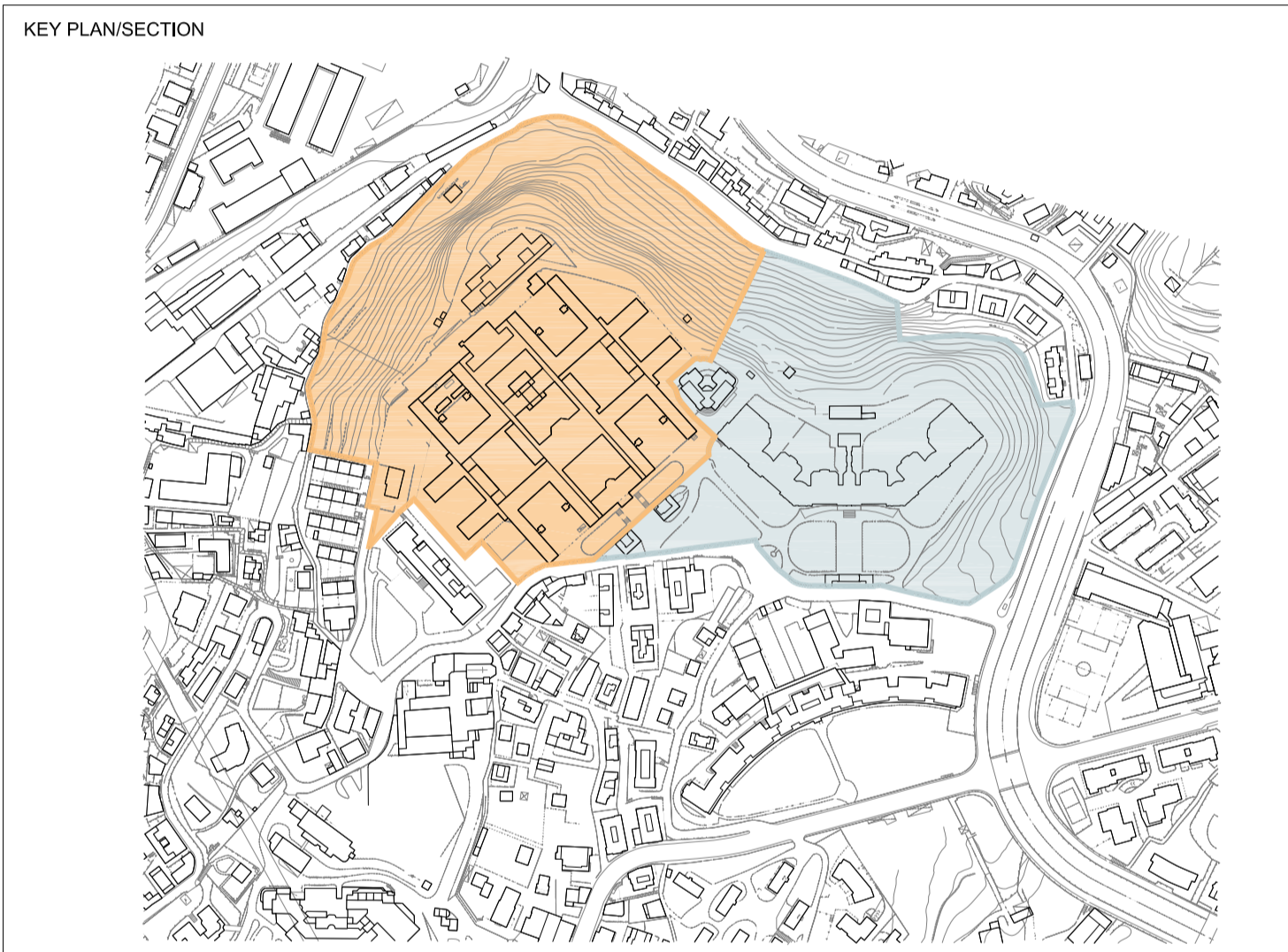
N.B. l'edificio è simmetrico: su metà della pianta sono state evidenziate graficamente le differenti unità immobiliari, sull'altra metà sono evidenziati i servizi di ogni unità immobiliare



Pianta piano secondo

- LEGENDA**
- Spazi condominiali
 - Appartamenti
 - Terziario
 - Terrazzi condominiali
 - Terrazzi / logge private
 - Verande
 - Bagni
 - Cucine attrezzate
 - Vuoti su quota inferiore
 - Ascensori conformi al DM 236/89
 - Percorso privo di barriere architettoniche per l'accesso a tutte le unità immobiliari

NUOVO ISTITUTO - PIANO SECONDO - S.A. STATO DI PROGETTO						
individuazione UNITA'	S.A. livello ingresso mq.	Sup. bagno liv. o terrazzi mq.	Sup. bagno liv. soppalco mq.	S.A. soppalco di progetto oltre il bagno mq.	totale soppalco	S.A. totale (livello ingresso + soppalco + veranda) mq. A+G+H+J
Unità residenziale 1	87,5	51,2	7,3	23,9	31,2	118,7
Unità residenziale 2	72,1	86,6	6,6	14,3	20,9	126,0
Unità residenziale 3	90,7	75,9	0,0	0,0	0,0	90,7
Unità residenziale 4	61,5	51,8	5,7	16,1	21,8	83,3
Unità residenziale 5	94,9	56,3	8,4	18,3	26,7	154,6
Unità residenziale 6	176,0	44,0	7,6	41,3	48,9	224,9
Unità residenziale 7	77,2	3,2	8,8	20,9	29,7	106,9
Unità residenziale 8	117,7	67,3	8,6	32,8	41,4	159,1
Unità residenziale 9	151,2	69,4	6,9	37,2	44,1	195,3
Unità residenziale 10	100,2	56,6	11,9	32,6	44,5	144,7
Terrazzi condominiali		178,6				202,5
Unità terziario A	224,9		9,8	70,7		305,4
Terrazzi condominiali		178,6				202,5
Unità residenziale 11	87,5	51,2	7,3	23,9	31,2	118,7
Unità residenziale 12	72,1	86,6	6,6	14,3	20,9	126,0
Unità residenziale 13	90,7	75,9	0,0	0,0	0,0	90,7
Unità residenziale 14	61,5	51,8	5,7	16,1	21,8	83,3
Unità residenziale 15	94,9	56,3	8,4	18,3	26,7	154,6
Unità residenziale 16	176,0	44,0	7,6	41,3	48,9	224,9
Unità residenziale 17	77,2	3,2	8,8	20,9	29,7	106,9
Unità residenziale 18	117,7	67,3	8,6	32,8	41,4	159,1
Unità residenziale 19	151,2	69,4	6,9	37,2	44,1	195,3
Unità residenziale 20	100,2	56,6	11,9	32,6	44,5	144,7
TOTALE	2282,7	1481,7	153,4	545,7	699,1	3113,8



PROGETTISTA P&M PLANNING & MANAGEMENT S.r.l. Via Corsica, 215 - 10128 Genova Tel. 010 289141 Fax 010 284422 e-mail info@pmpgenova.it	CLIENTE cdp Immobiliare s.r.l. - Via Versilia, 2 - 00187 Roma				
atelier atelier di architettura Via Guala, 2 - 10158 Genova Tel. 010 8121951 Fax 010 6120350 e-mail atelier@atelierarchitettura.eu	COMMESSA Comune di Genova Ex Ospedale Psichiatrico di Quarto via G. Maggio PIANO URBANISTICO OPERATIVO				
OBR Open Building Research S.r.l. Via Cavour, 4 - 20121 Milano Tel. 02 84286250 Fax 02 84286250 e-mail info@obr.eu	TITOLO NUOVO ISTITUTO PIANTE PIANO SECONDO ESEMPLIFICAZIONE PROGETTUALE				
STUDIO TECNICO COCCINI STUDIO DI GEOLOGIA Dott.ssa ELISABETTA BARBORO Consulente in materia di geologia Via Cavour, 4 - 20121 Milano Tel. 02 84286250 Fax 02 84286250 e-mail info@studiococini.it	PN STUDIO Via Cabotini 32, scala C - 20137 Milano Tel. 02 26594175 Fax 02 70993944 e-mail info@pnstudio.net				
DISegn./DESIGN CONTR./CONTR. APPROV./APPROV.	SIGLA/ENTRATA DATA/DATE 30/06/2015 REV./B Dic. 2016 REV./C Gen. 2017	SCALA/SCALE 1:200	FOR./FUSE A1+	DOCUMENTO NU./DOCUMENT N. E601D1AU005 C	REV. 001 002 003 004 005 006 007 008 009 010