

Comune di Genova

DIREZIONE
SERVIZI CIVICI

SETTORE CIMITERI
Gestione Tecnica
Sistema Cimiteriale Cittadino

Progetto :

Installazione di cancellate nei varchi di
accesso al terrazzo pertinente il piano superiore
della Galleria San Antonino presso il civico
Cimitero Monumentale di Staglieno

Tavola : cap

Scala :

elaborati : varie
particolari 1:25

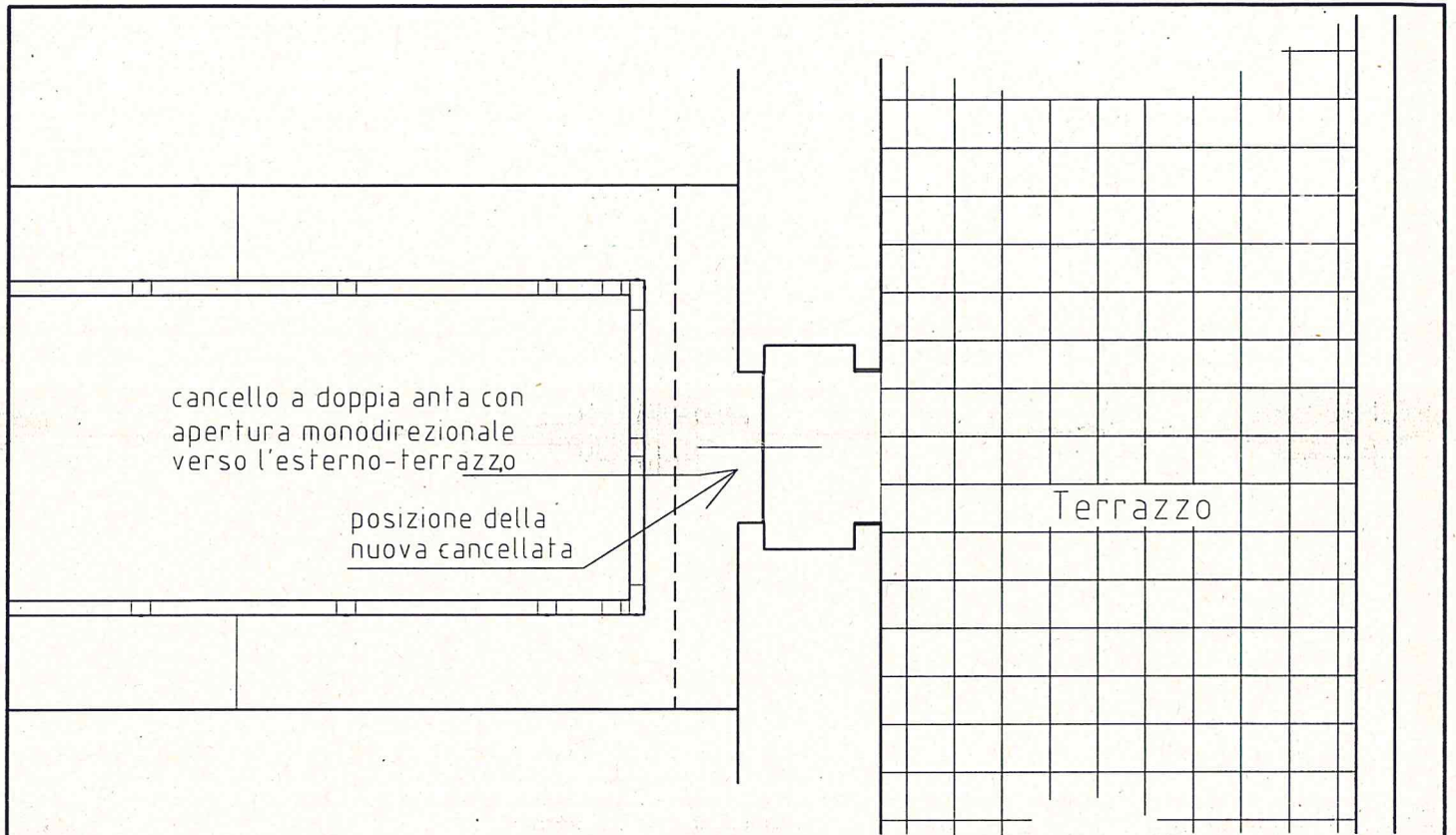
Progetto :

STATO di PROGETTO

marzo 2019

Il Funzionario Responsabile
del Procedimento
(Geom. Crovetto Paolo)

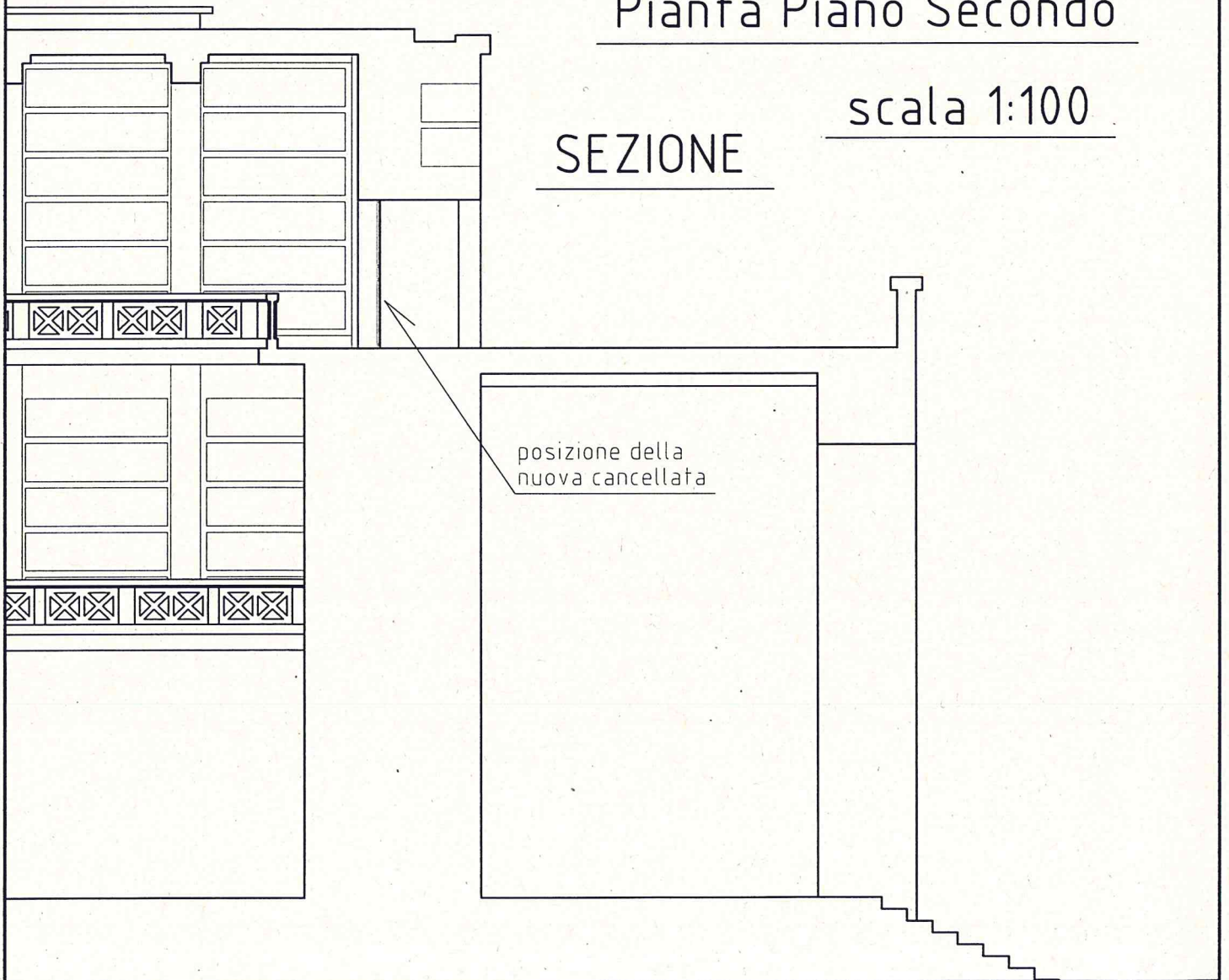
Il Progettista Istruttore
Servizi Tecnici
(Geom. Ghiglino Roberto)

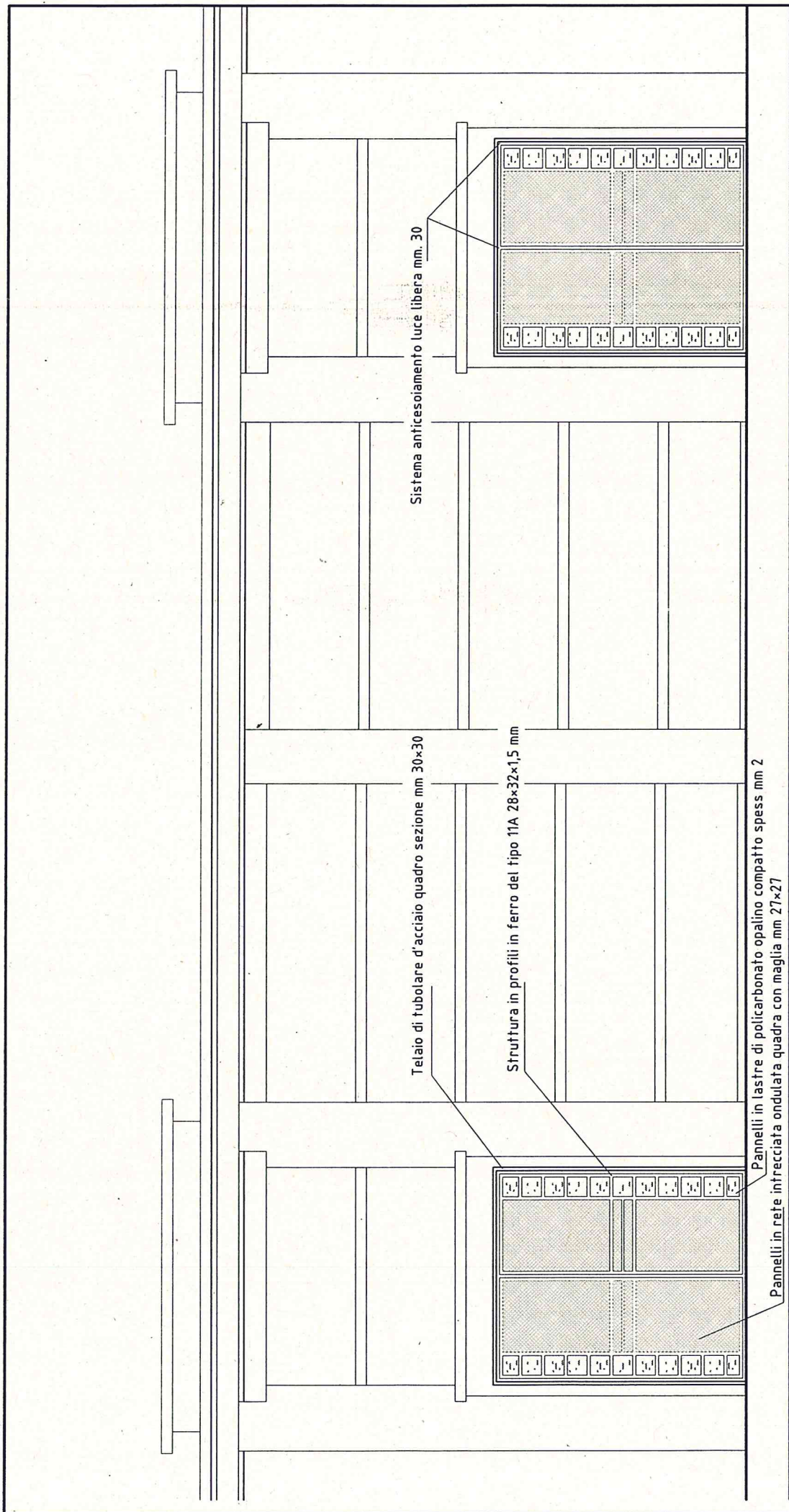


Pianta Piano Secondo

scala 1:100

SEZIONE



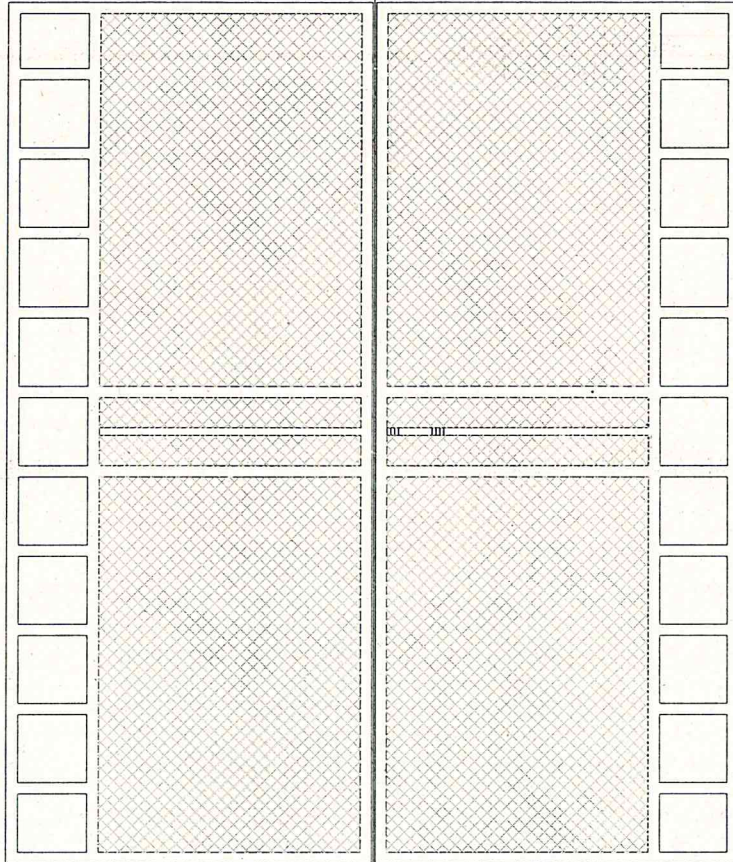


PROSPETTO capitolato

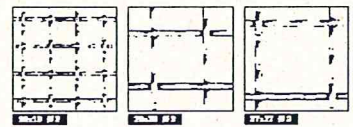
Cancelli in ferro zincato a caldo a ante battenti monodirezionali vs esterno
 con sistema di chiusura anche inglobato nelle cerniere

scala 1:50

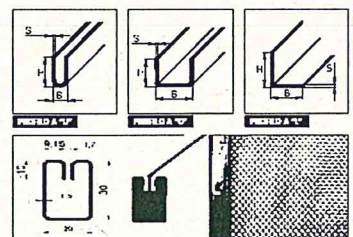
Cancellata 200 × h 230 n.10
dimensioni telaio

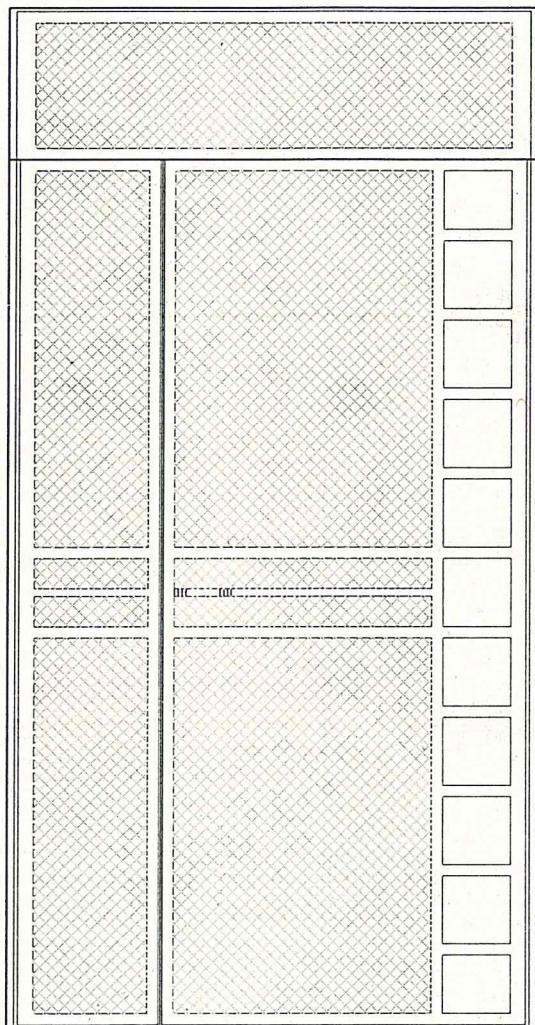


RETI ONDULATE



PROFILI SPECIALI





Cancellata 140 × h 270 n.1
dimensioni telaio

Cancellata 160 × h 230 n.2
dimensioni telaio

