



COMUNE DI GENOVA

COMMISSIONE 7 - Welfare

05 febbraio 2025

Ing. Viola Parodi
Direzione Servizi Informativi

Osservatorio Scuole

Il Progetto Osservatorio Scuole

Il progetto **Osservatorio Scuole** mira a:

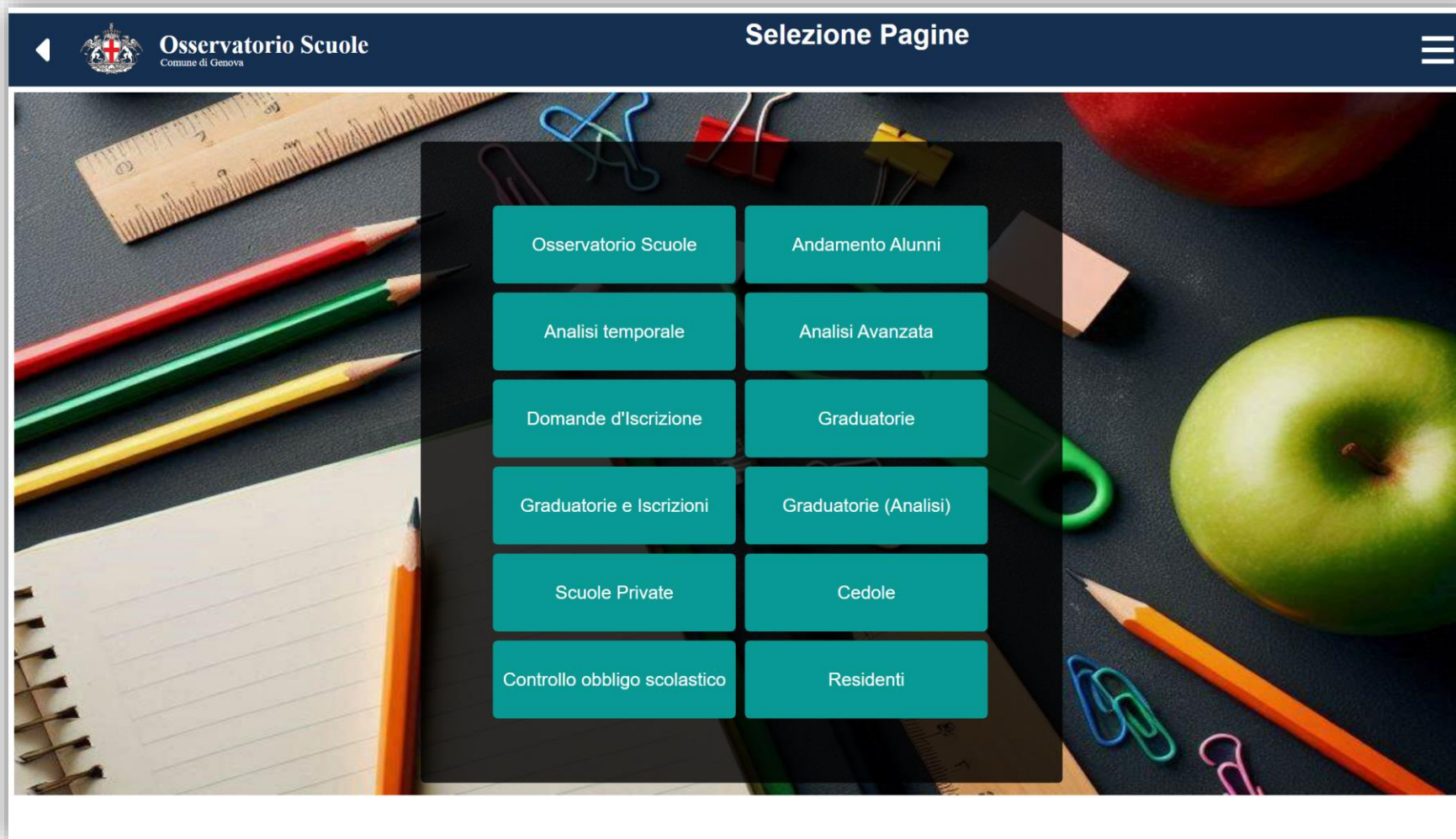
- migliorare la qualità dell'offerta educativa
- favorire la trasparenza e il confronto con i soggetti interessati
- creare un sistema integrato pubblico/privato

Piattaforma digitale di raccolta dati dai sistemi informativi scolastici e dell'Ente in un **sistema di monitoraggio** in tempo reale basato sulla **Business Intelligence**



Osservatorio Scuole

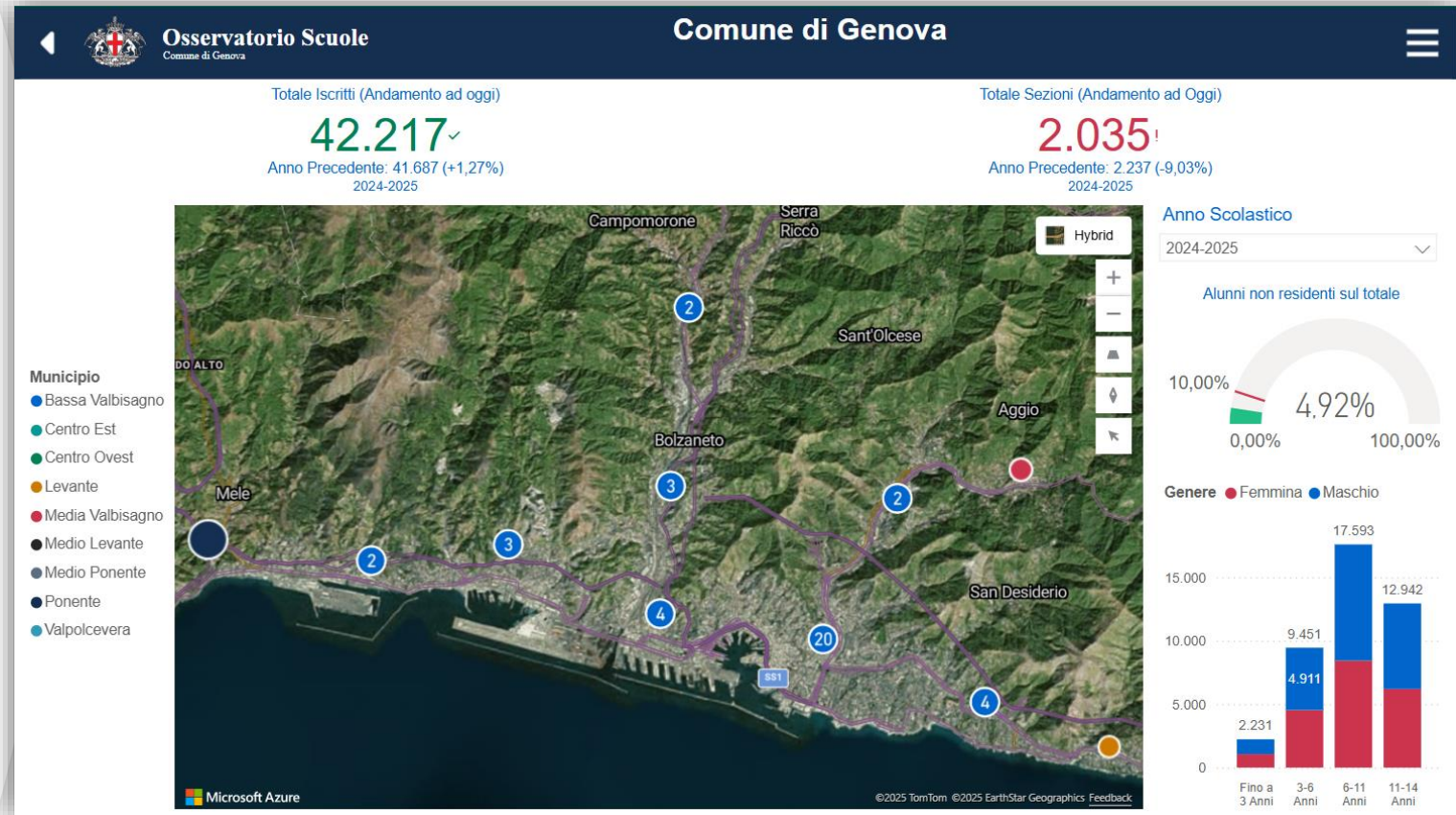
Osservatorio Scuole è un *portale web* dedicato alla Direzione di Area Scuola, agli uffici competenti e al management dell'Ente. Il portale offre diversi profili di accesso e livelli di visibilità sui dati, garantendo un **utilizzo mirato e sicuro delle informazioni**.



Esempi di Cruscotti

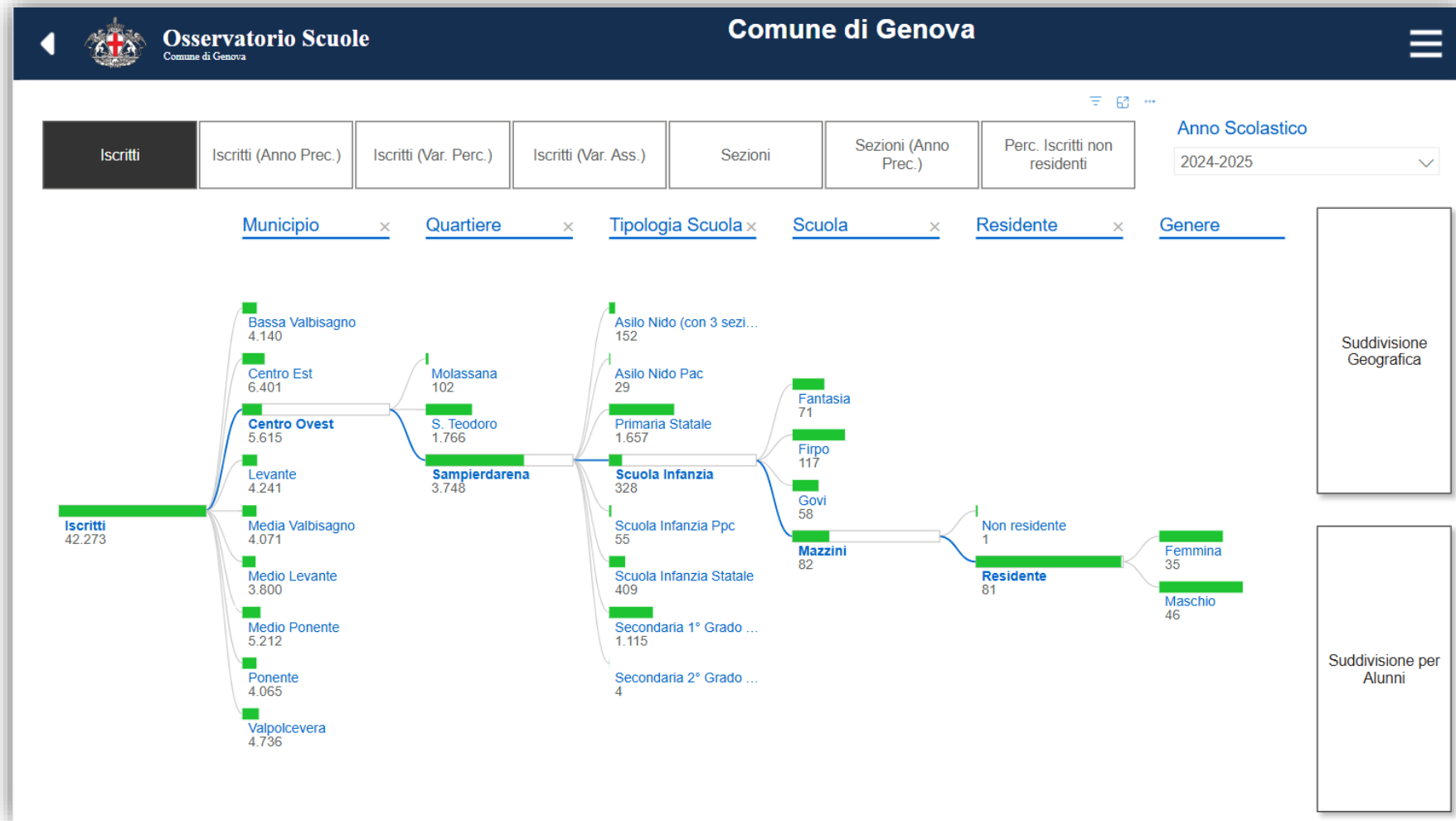
Dashboard che offre una visualizzazione completa e interattiva delle scuole **geolocalizzate** sul territorio del Comune di Genova.

Questo cruscotto è progettato per fornire una **panoramica generale** delle informazioni chiave relative alle scuole e agli studenti sul territorio



Dashboard di Analisi Avanzata consente di partire dai dati degli iscritti ai servizi scolastici e selezionare diverse KPI per costruire un'analisi personalizzata.

Nell'esempio, suddivisione degli iscritti in base alla distribuzione geografica sul territorio, alla tipologia di scuola frequentata, alla specifica scuola, alla residenza e al genere.



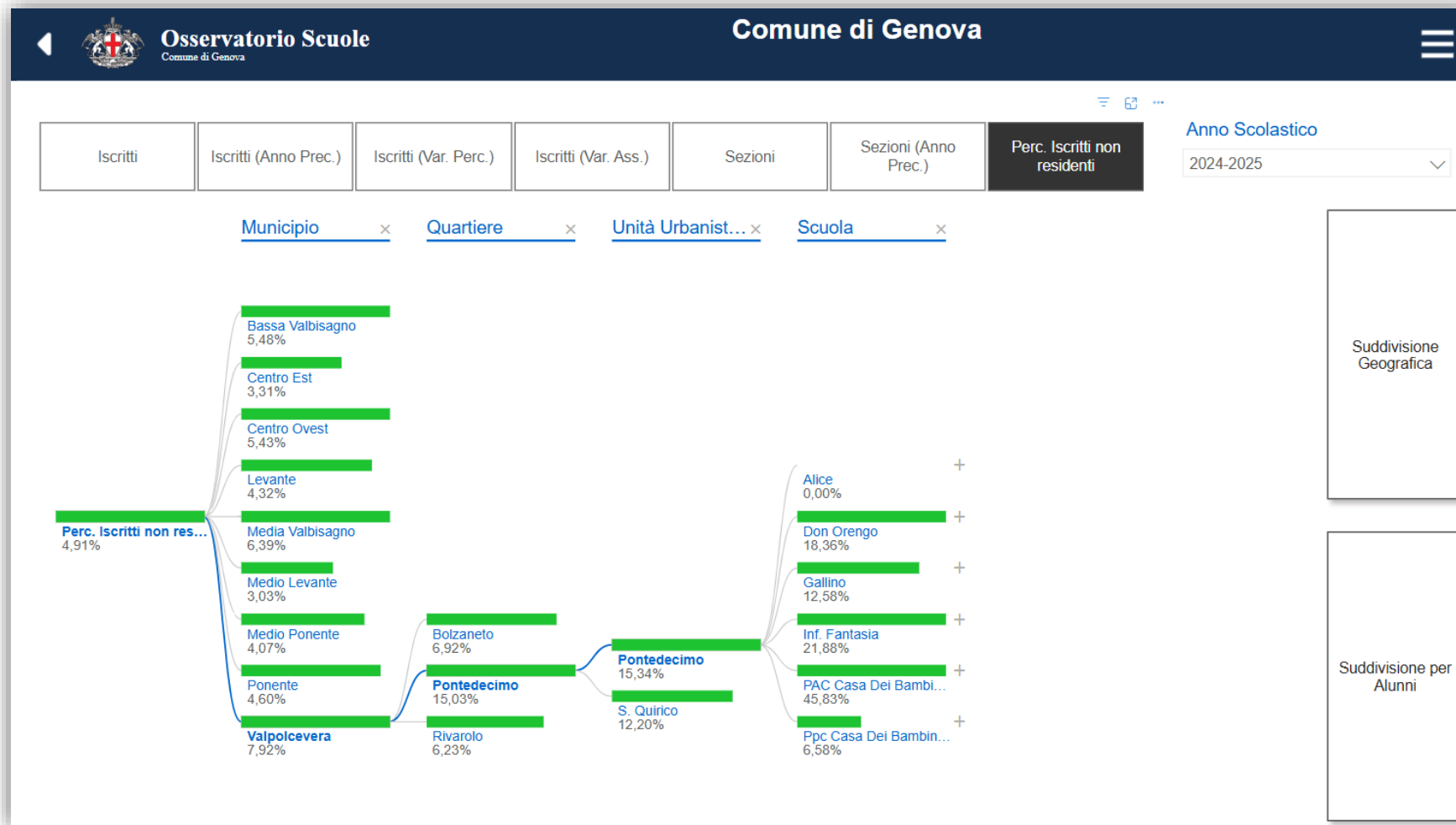
Dashboard di Analisi Avanzata consente di partire dai dati degli iscritti ai servizi scolastici e selezionare diverse KPI per costruire un'analisi personalizzata.

Nell'esempio, la distribuzione delle sezioni è visualizzata per scuole di un municipio, quartiere e unità urbanistica.



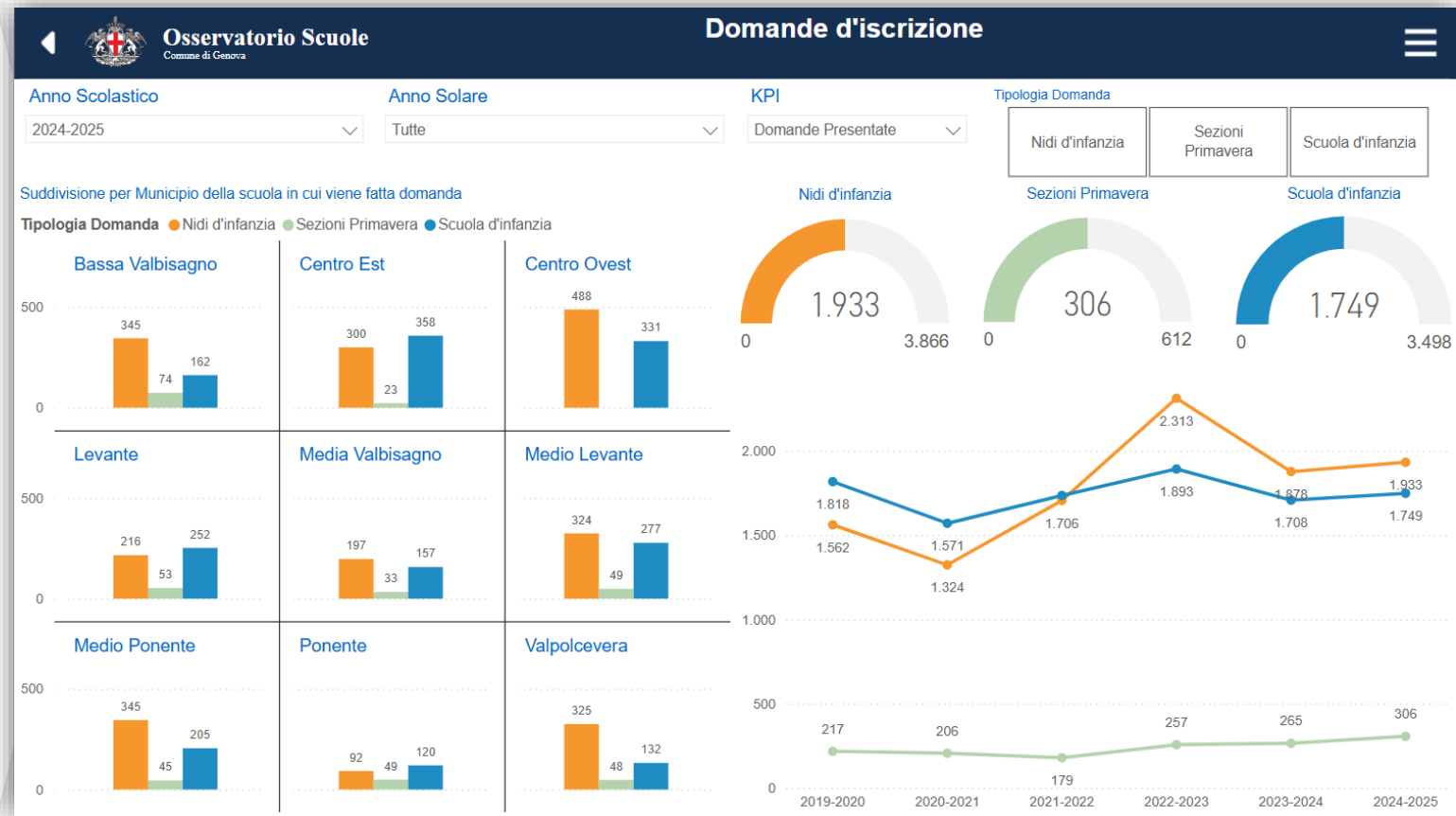
Dashboard di Analisi Avanzata consente di partire dai dati degli iscritti ai servizi scolastici e selezionare diverse KPI per costruire un'analisi personalizzata.

Nell'esempio viene mostrata la percentuale di iscritti non residenti nelle scuole di una specifica zona del territorio genovese.

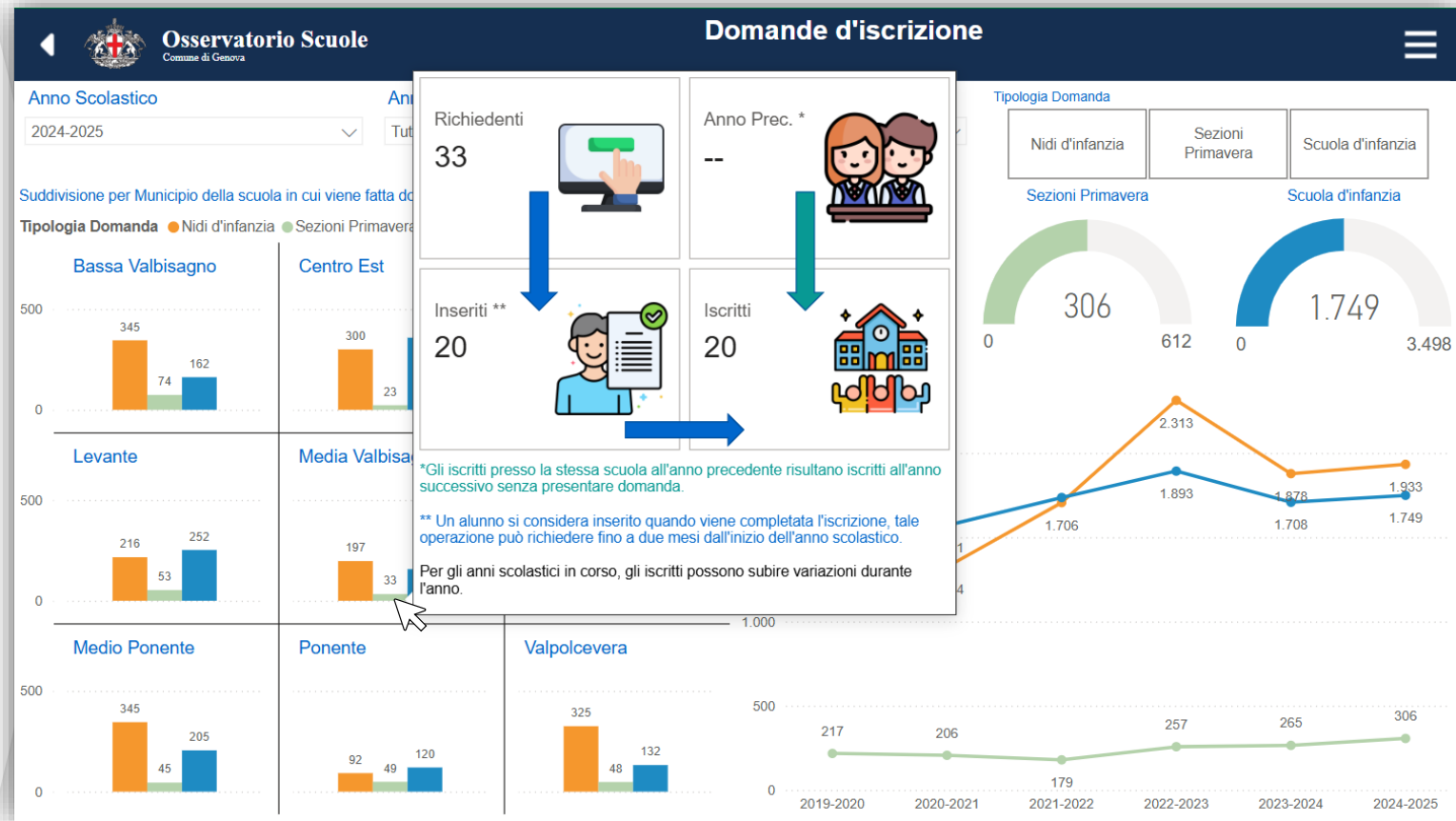


Analisi Domande di iscrizione servizi 06 anni

Un aspetto di grande interesse per l'Ente è il monitoraggio delle domande di iscrizione presentate per le **diverse tipologie di scuole gestite dal Comune**. La dashboard consente di visualizzare l'andamento delle domande negli ultimi anni e la loro distribuzione nei vari municipi.

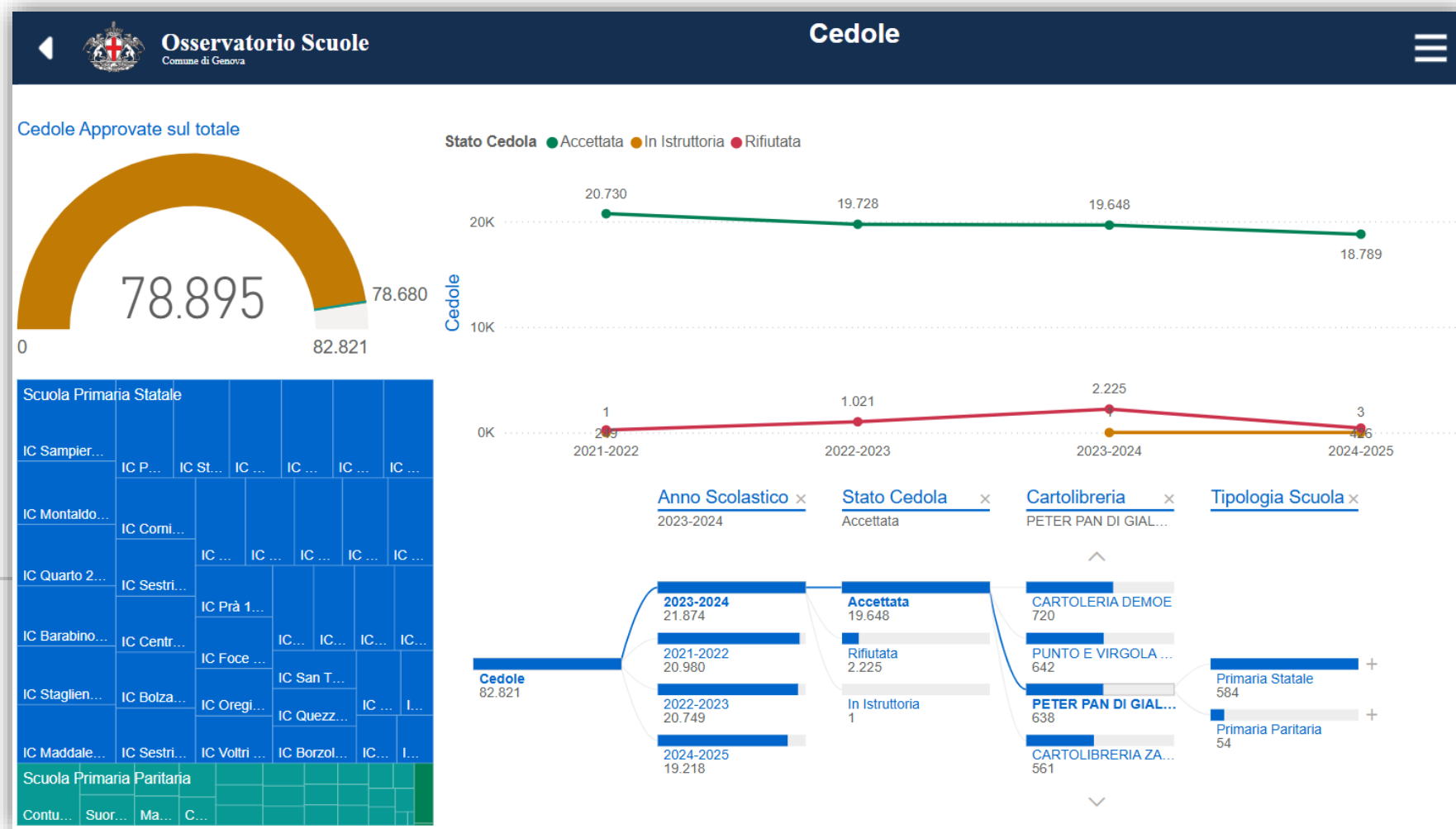


Focus di **dettaglio** per una
 Tipologia di Scuola di uno
 specifico Municipio



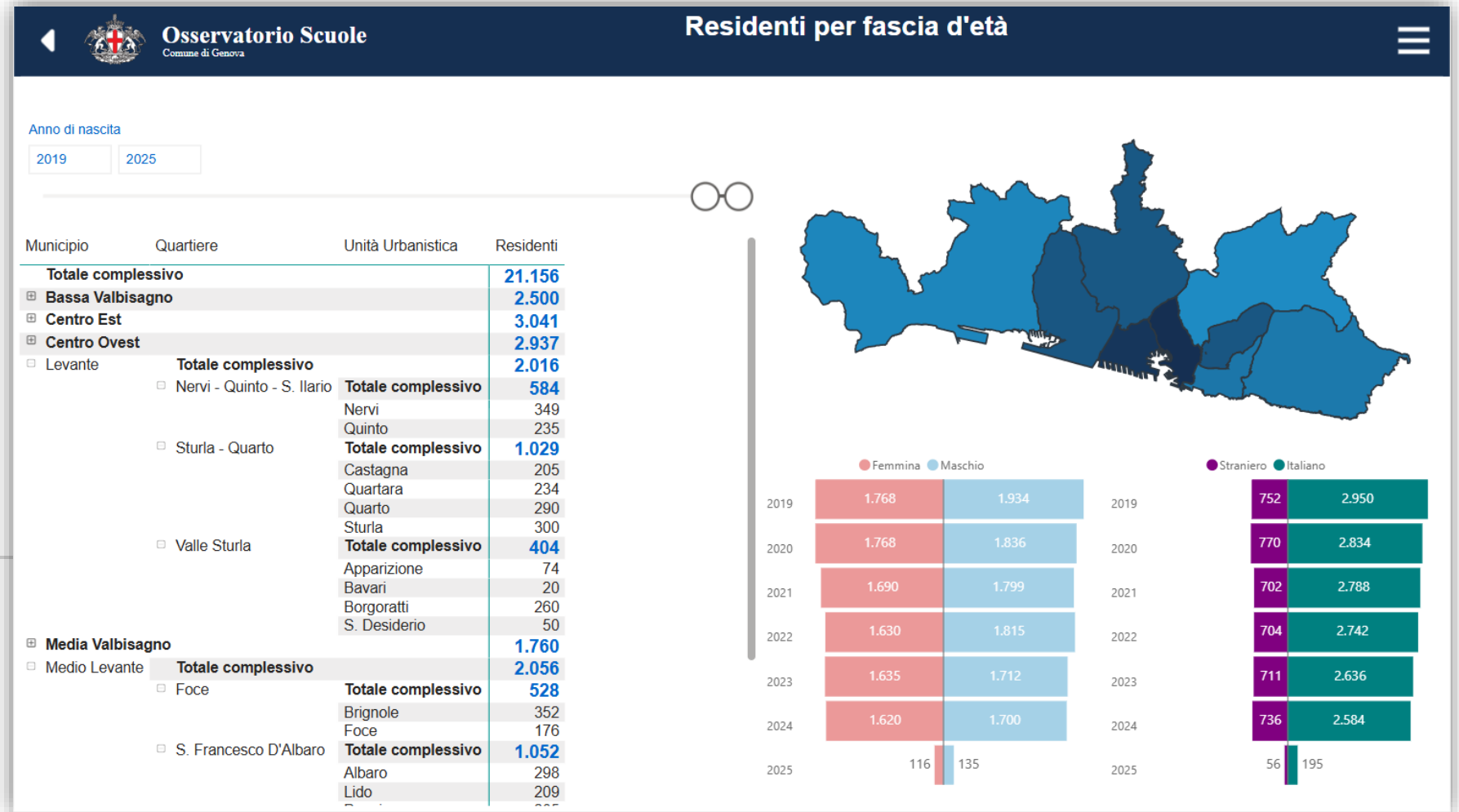
Cedole Librarie

Dashboard per il monitoraggio del servizio di erogazione e di utilizzo presso i cartolibrari delle Cedole Librarie



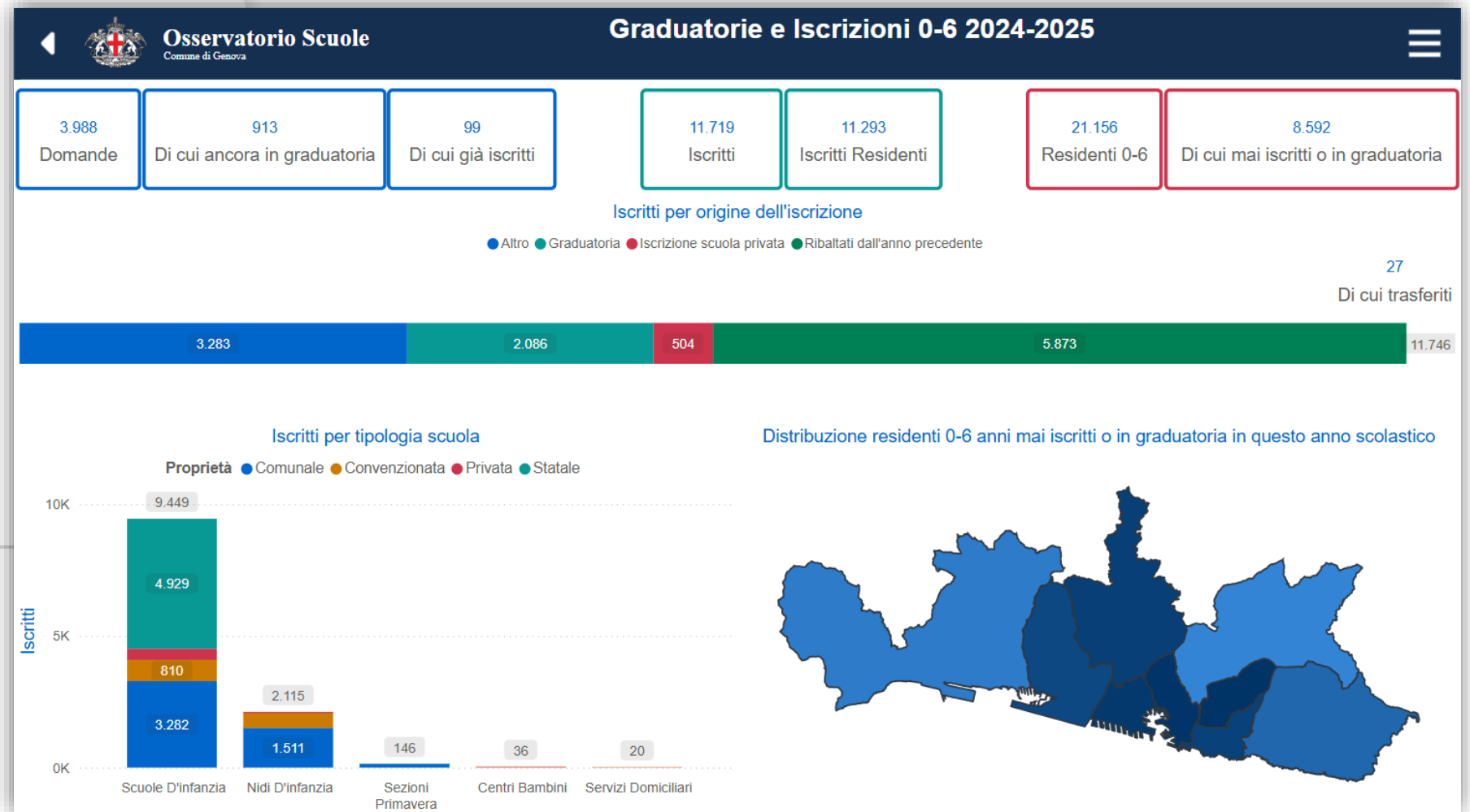
Dati da Anagrafe

Analisi basata sui dati della popolazione residente nel Comune in base alla fascia d'età di interesse e della distribuzione sul territorio

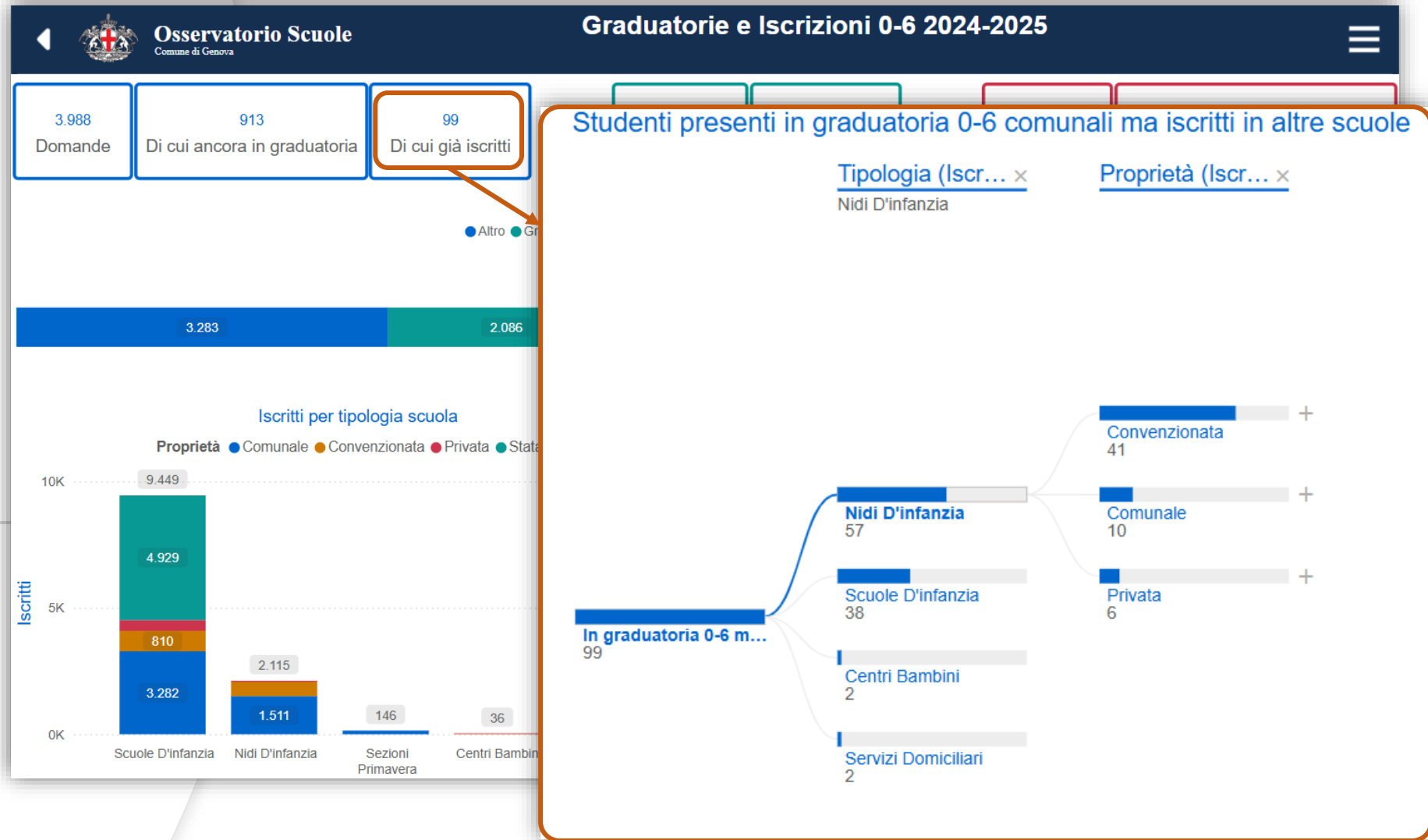


Graduatorie servizi 06 anni

Panoramica di analisi dei dati relativi alle **graduatorie** per le tre tipologie di servizio 06 anni (Nidi, Primavera, Infanzia) e distribuzione sul territorio

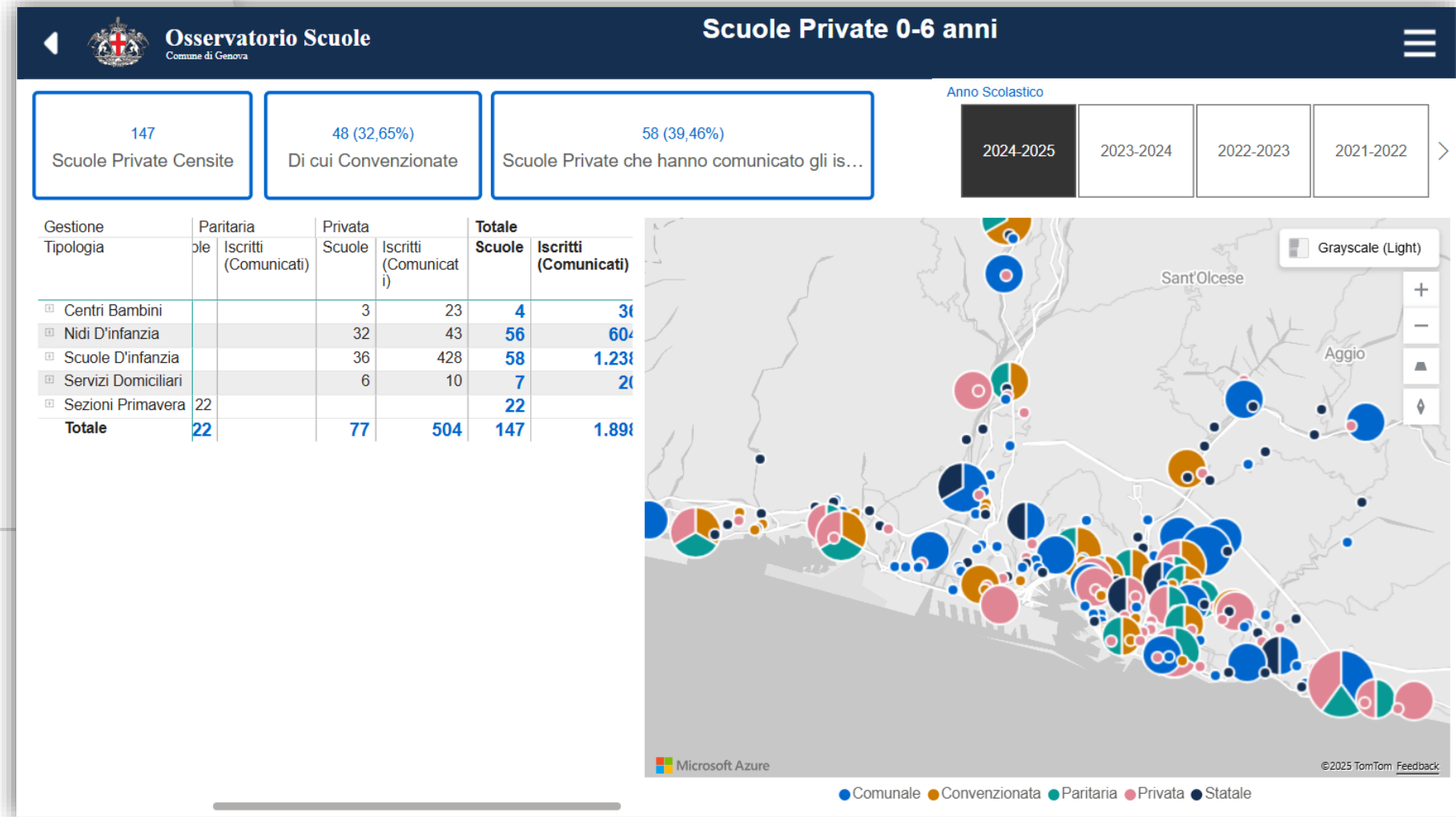


Focus di **dettaglio** sulla distribuzione dei bambini **già iscritti** in un servizio 06 anni che risultano ancora presenti nelle graduatorie comunali



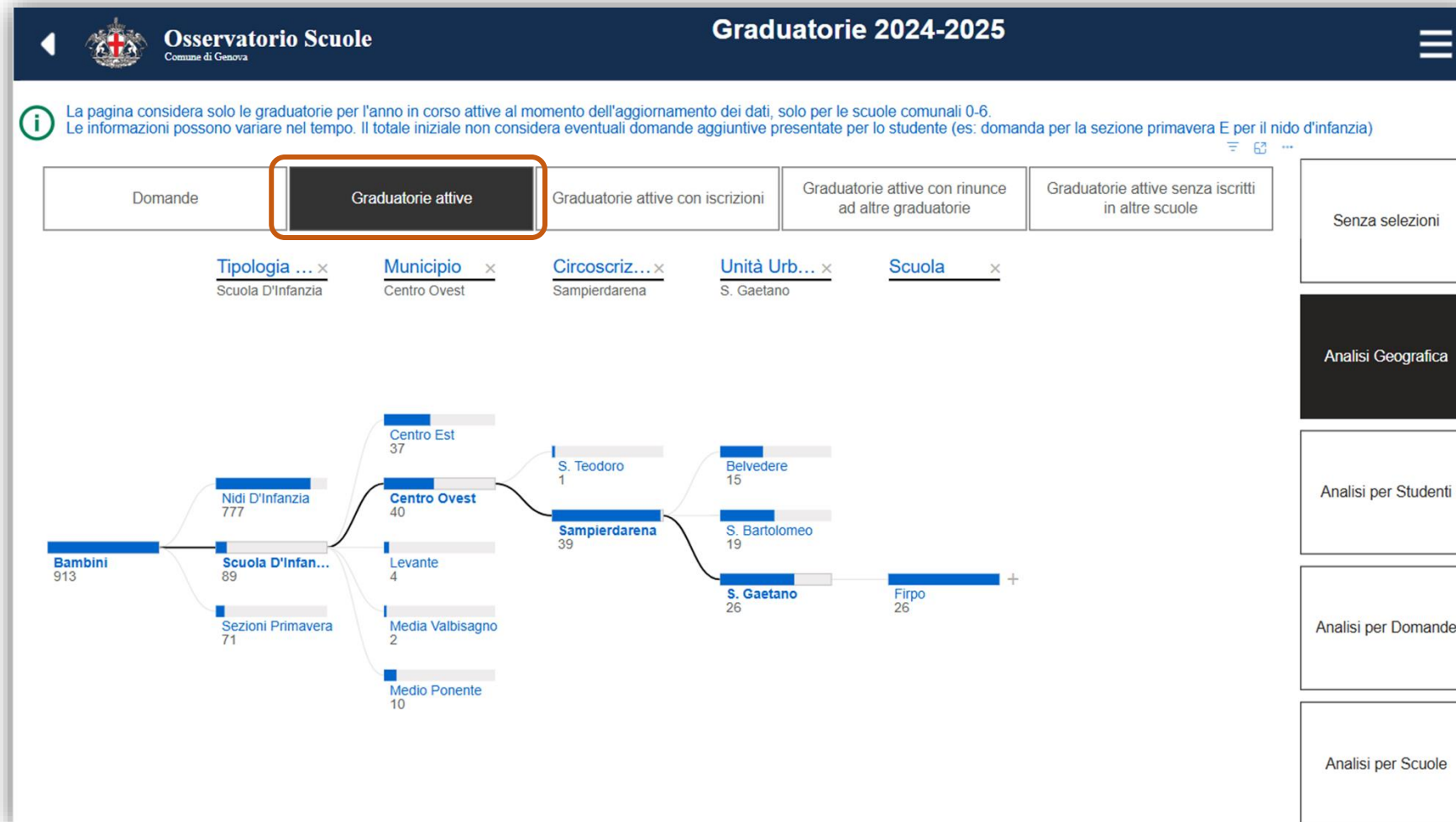
Analisi dati Servizi Privati

Monitoraggio delle
informazioni raccolte
dai servizi non
comunali



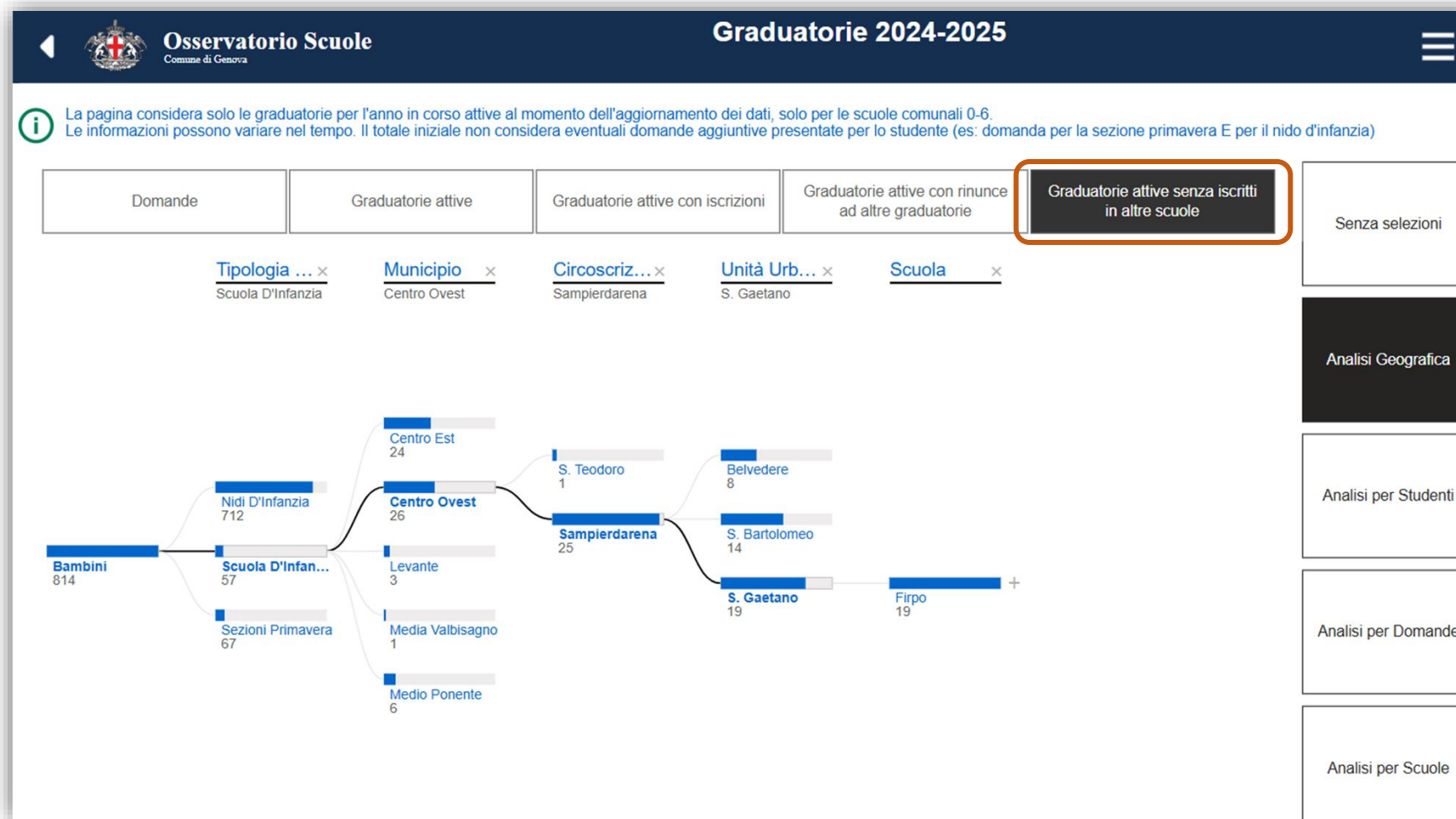
Graduatorie servizi 06 anni

Dashboard di Analisi avanzata per le **graduatorie attive per le tipologie di scuole 06 anni comunali**.
Nell'esempio la graduatoria attiva per una scuola del Municipio Centro Ovest



Dashboard di Analisi avanzata per le **graduatorie attive per le tipologie di scuole 06 anni comunali senza considerare il numero di bambini già iscritti in altre scuole private.**

Nell'esempio la graduatoria attiva per una scuola del Municipio Centro Ovest da cui sono stati *virtualmente* tolti i bambini già iscritti in altri servizi privati.





COMUNE DI GENOVA

Grazie dell'attenzione.

Ing. Viola Parodi

Direzione di Area Servizi Informativi



Osservatorio Scuole