

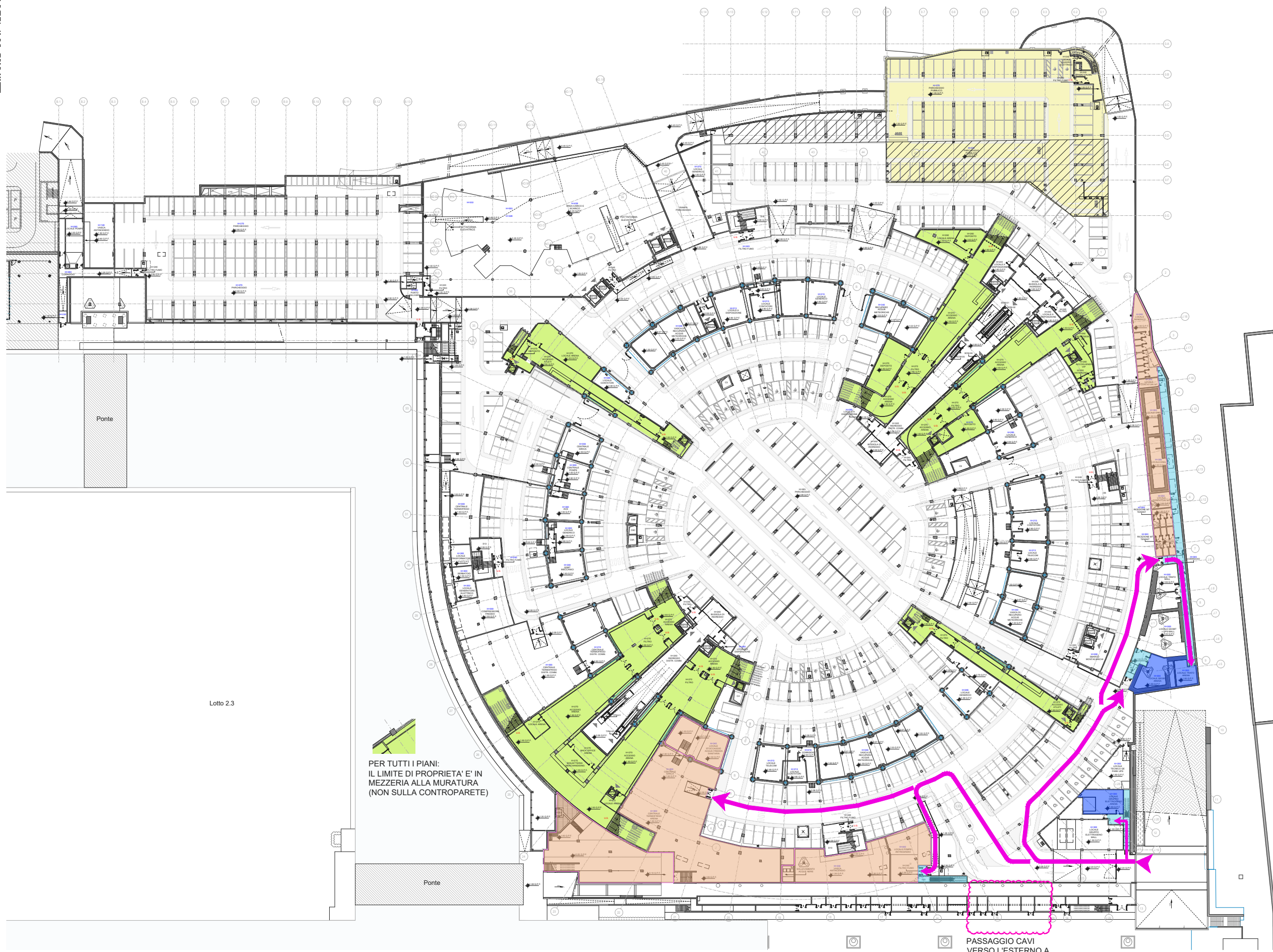
- LEGENDA**
- SERVITÙ A FAVORE DI ARENA PER LA SOLA MANUTENZIONE DEGLI IMPIANTI
  - SERVITÙ DI PASSAGGIO ACCESSO PER MANUTENZIONE IMPIANTI CON MODALITÀ E ORARI DA CONCORDARE TRA LE PARTI

- NOTE GENERALI**
- IL LAYOUT CORRISPONDE ALLA VARIANTE PDC "C" (APPROVATA CON DETERMINAZIONE DIRIGENZIALE N. 2024-331.0.0.-7 DEL 26 GENNAIO 2024) CON L'ECCEZIONE DELLE SISTEMAZIONI ESTERNE
  - L'ASSETTO PASSAGGI IMPIANTISTICI POTRÀ SUBIRE VARIAZIONI, PREVENTIVAMENTE CONDIVISE FRA LE PARTI IN FASE COSTRUTTIVA, CON EVENTUALE ADEGUAMENTO DELLE RELATIVE SERVITÙ

PIANTA PIANO B2 (circa -1.57) - SCALA 1:1000 - FORMATO A3



c\_d969 - Comune di Genova - Prot. 20/02/2024.0092888.1



- LEGENDA**
- AREE ARENA IN CESSIONE
  - VANI TECNICI BCNC ARENA - DISTRETTO COMMERCIALE
  - VANI TECNICI ARENA IN CESSIONE
  - SERVITU' A FAVORE DI ARENA
  - PARCHEGGIO PUBBLICO
  - AREA PRIVATA CEDUTA IN PERMUTA AL PUBBLICO
  - AREA PUBBLICA CEDUTA IN PERMUTA AL PRIVATO
  - SERVITU' DI PASSAGGIO ACCESSO PER MANUTENZIONE IMPIANTI CON MODALITA' E ORARI DA CONCORDARE TRA LE PARTI

PER TUTTI I PIANI:  
IL LIMITE DI PROPRIETA' E' IN  
MEZZERIA ALLA MURATURA  
(NON SULLA CONTROPARETE)

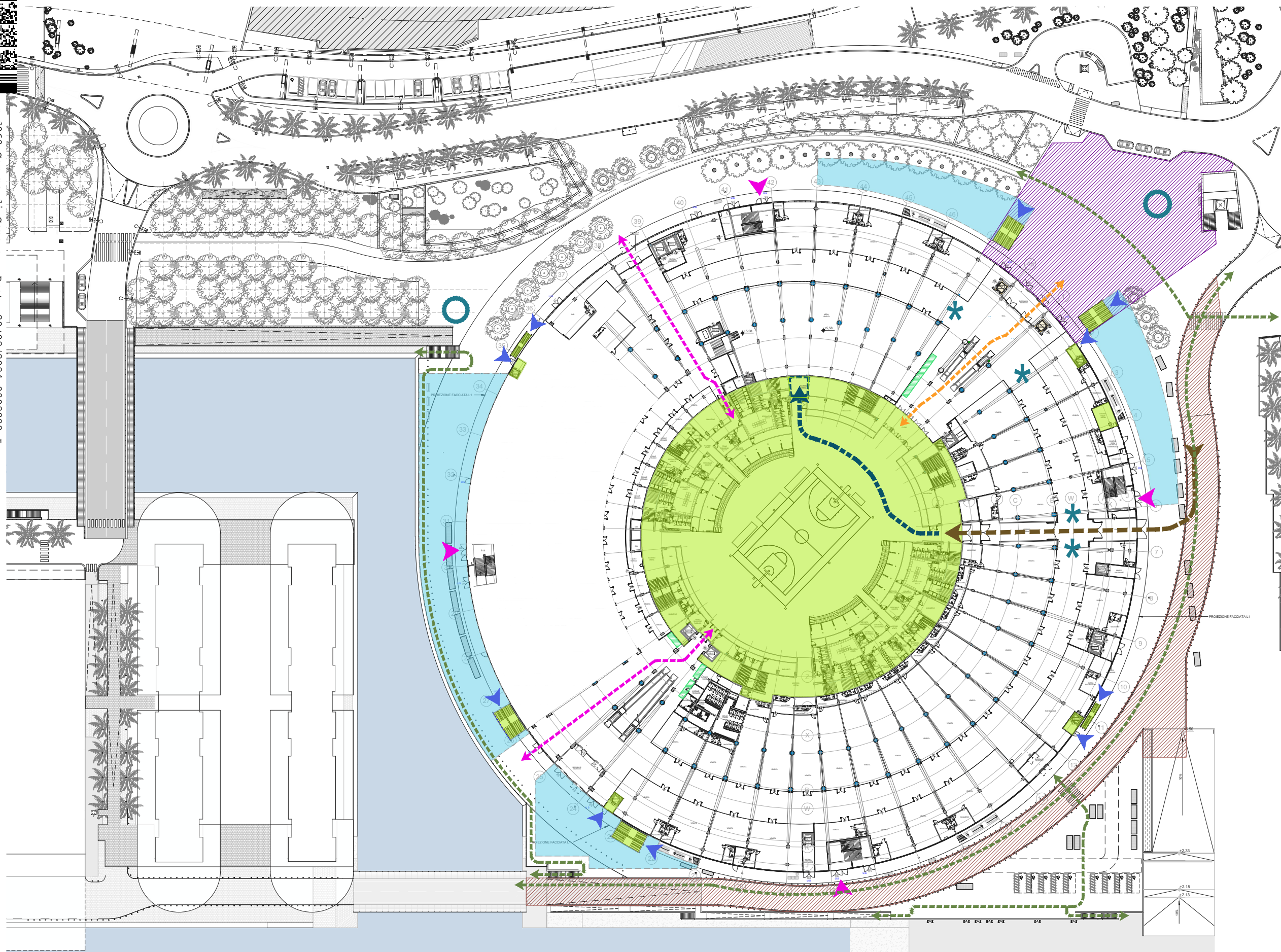
PASSAGGIO CAVI  
VERSO L'ESTERNO A  
FAVORE  
DELL'ARENA  
SPORTIVA PER  
BROADCAST TRUCK  
DA IDENTIFICARE

- NOTE GENERALI**
1. IL LAYOUT CORRISPONDE ALLA VARIANTE PDC "C" (APPROVATA CON DETERMINAZIONE DIRIGENZIALE N. 2024-331.0.0.-7 DEL 26 GENNAIO 2024) CON L'ECCEZIONE DELLE SISTEMAZIONI ESTERNE
  2. L'ASSETTO PASSAGGI IMPIANTISTICI POTRA' SUBIRE VARIAZIONI, PREVENTIVAMENTE CONDIVISE FRA LE PARTI IN FASE COSTRUTTIVA, CON EVENTUALE ADEGUAMENTO DELLE RELATIVE SERVITU'

PIANTA PIANO B1 (circa +2.08) - SCALA 1:1000 - FORMATO A3



c\_d969 - Comune di Genova - Prot. 20/02/2024.0092888.1

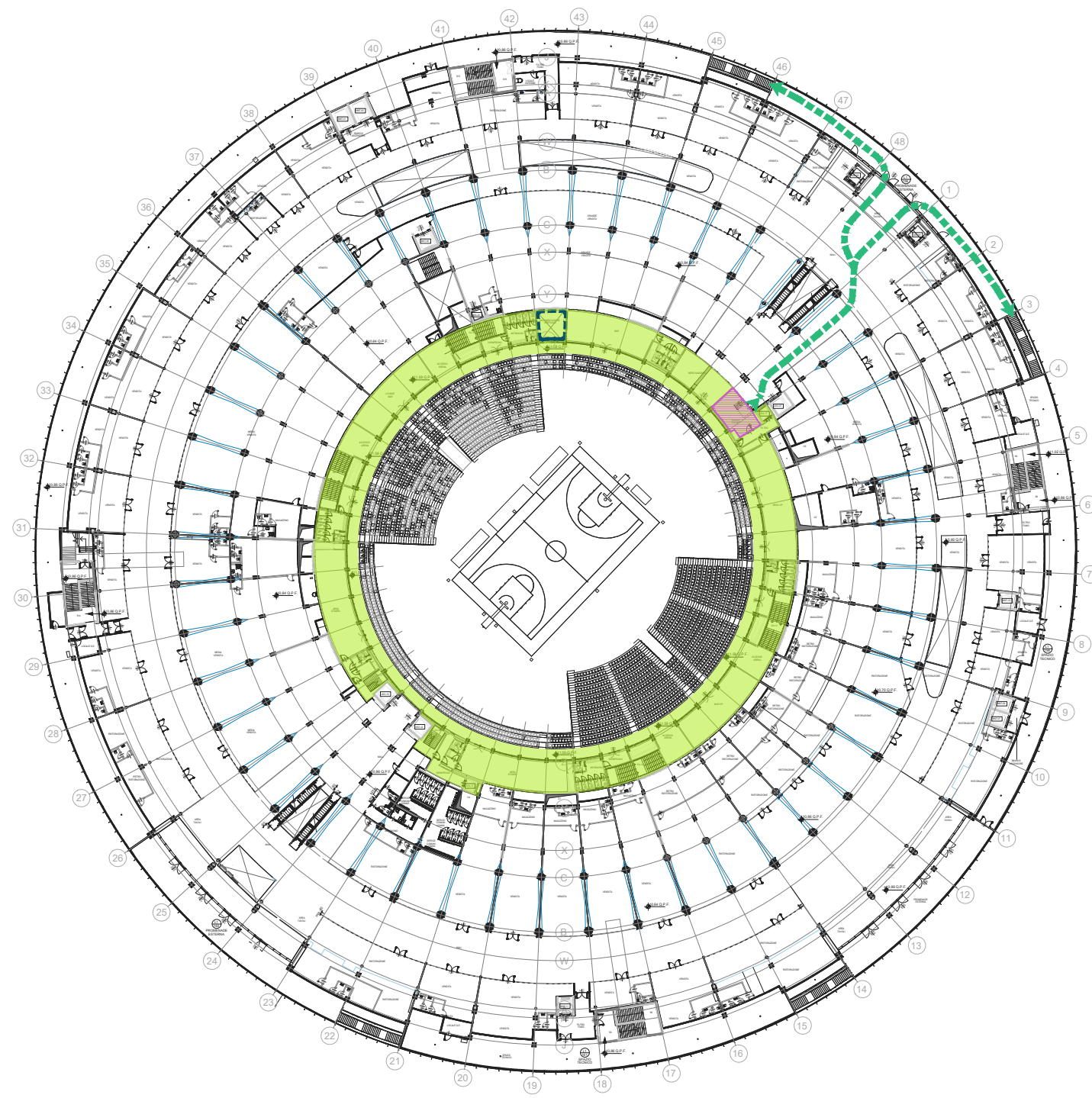


- LEGENDA**
- AREA ARENA IN CESSIONE
  - SERVITU' A FAVORE DI ARENA SOLO IN CASO DI EVENTI / EVENTI SPORTIVI CHE LO RENDANO NECESSARIO
  - PIAZZA ASSERVITA AD USO PUBBLICO
  - SERVITU' DI PASSAGGIO PUBBLICO CARRABILE
  - SPAZIO CALMO A SERVIZIO DELL'ARENA - SERVITU'
  - SERVITU' DI PASSAGGIO A FAVORE DELL' ARENA SPORTIVA. A DISTRETTO COMMERCIALE CHIUSO, PER ACCEDERE AL PARCHEGGIO, SARANNO UTILIZZABILI GLI ASCENSORI DAL LIVELLO B2 AL LIVELLO L0. LE SCALE MOBILI IN SALITA A L1 SARANNO INIBITE
  - SERVITU' DI PASSAGGIO A FAVORE DELL' ARENA SPORTIVA PER SOCCORSO IN CASO DI EVENTI/EVENTI SPORTIVI
  - SERVITU' DI PASSAGGIO A FAVORE DEL DISTRETTO COMMERCIALE. MODALITA' E ORARI DA CONCORDARE TRA LE PARTI
  - SERVITU' DI PASSAGGIO MEZZI PESANTI. MODALITA' E ORARI DA CONCORDARE TRA LE PARTI
  - PERCORSI PEDONALI E CICLABILI DI COLLEGAMENTO TRA AMBITI PUBBLICI
  - BIGLIETTERIA TEMPORANEA SERVITU' A FAVORE DELL' ARENA SPORTIVA
  - SEPARAZIONE FISICA DURANTE GLI EVENTI / EVENTI SPORTIVI IN ORARIO DI CHIUSURA DEL DISTRETTO COMMERCIALE
  - SERVITU' DI PASSAGGIO A FAVORE DELL'ARENA SPORTIVA A FINI MANUTENTIVI. MODALITA' E ORARI DA CONCORDARE TRA LE PARTI
  - SERVITU' A FAVORE DELL'ARENA


- NOTE GENERALI**
1. IL LAYOUT CORRISPONDE ALLA VARIANTE PDC "C" (APPROVATA CON DETERMINAZIONE DIRIGENZIALE N. 2024-331.0.0.-7 DEL 26 GENNAIO 2024) CON L'ECCEZIONE DELLE SISTEMAZIONI ESTERNE
  2. L'ASSETTO PASSAGGI IMPIANTISTICI POTRA' SUBIRE VARIAZIONI, PREVENTIVAMENTE CONDIVISE FRA LE PARTI IN FASE COSTRUTTIVA, CON EVENTUALE ADEGUAMENTO DELLE RELATIVE SERVITU'

PIANTA PIANO L0 (circa +5.50) - SCALA 1:1000 - FORMATO A3





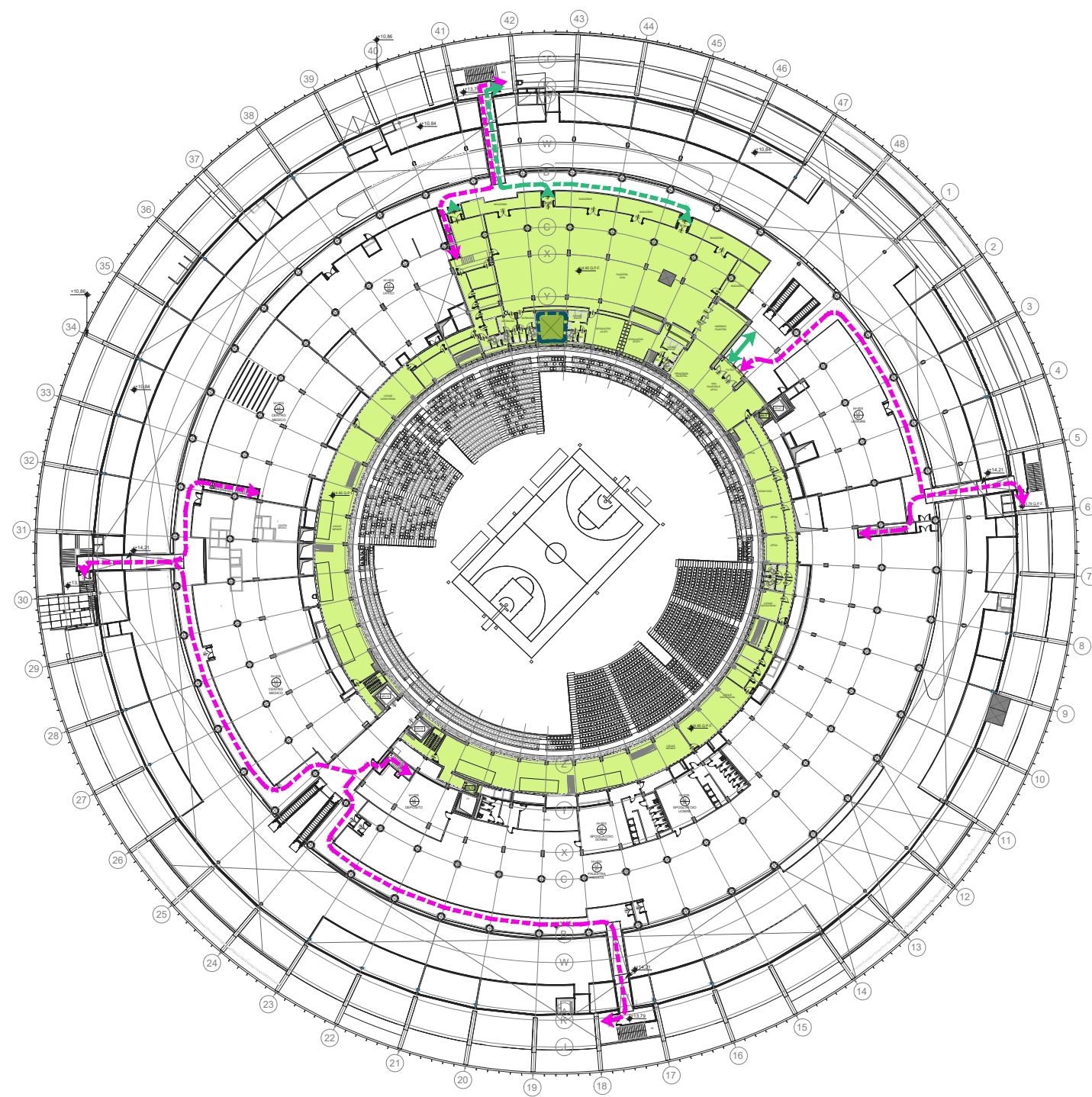
**LEGENDA**

-  AREA ARENA IN CESSIONE
-  SERVITU' DI EMERGENZA A FAVORE DELL'ARENA SPORTIVA IN CASO DI INCENDIO PER SOCCORSO DISABILI NELLO SPAZIO CALMO IN CASO DI EVENTI /EVENTI SPORTIVI
-  SPAZIO CALMO A SERVIZIO DELL'ARENA
-  MONTACARICHI -SERVITU' A FAVORE DISTRETTO PER LA SOLA MANUTENZIONE DEGLI IMPIANTI

- NOTE GENERALI**
1. IL LAYOUT CORRISPONDE ALLA VARIANTE PDC "C" (APPROVATA CON DETERMINAZIONE DIRIGENZIALE N. 2024-331.0.0.-7 DEL 26 GENNAIO 2024) CON L'ECCEZIONE DELLE SISTEMAZIONI ESTERNE
  2. L'ASSETTO PASSAGGI IMPIANTISTICI POTRA' SUBIRE VARIAZIONI, PREVENTIVAMENTE CONDIVISE FRA LE PARTI IN FASE COSTRUTTIVA, CON EVENTUALE ADEGUAMENTO DELLE RELATIVE SERVITU'



PIANTA PIANO L1 (circa +10.86) - SCALA 1:1000 - FORMATO A3



LEGENDA

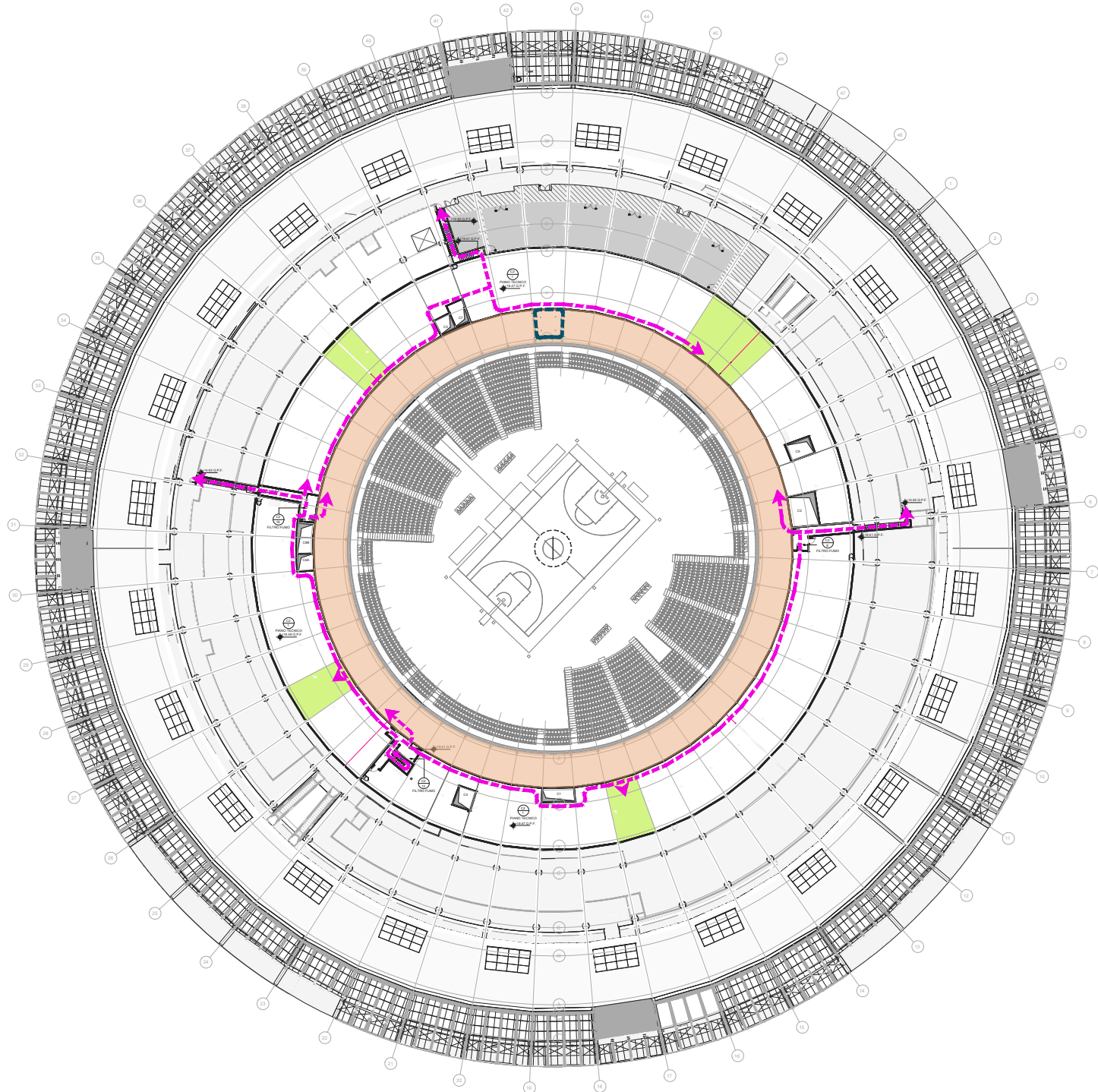
- AREA ARENA SPORTIVA
  
- SERVITU' DI PASSAGGIO/ACCESSO A FAVORE DELL'ARENA SPORTIVA AI FINI MANUTENTIVI PER RAGGIUNGERE I LOCALI TECNICI C2 E COPERTURA
  
- CON MODALITA' E TEMPISTICHE DA CONCORDARE TRA LE PARTI
  
- SERVITU' DI EMERGENZA A FAVORE DELL'ARENA SPORTIVA (VIA DI ESODO)
  
- LE PORTE DOVRANNO ESSERE ALLARMATE IN COMUNICAZIONE CON IL SISTEMA DI SICUREZZA DEL DISTRETTO COMMERCIALE
  
- SERVITU' DI PASSAGGIO A FAVORE DELL'ARENA SPORTIVA PER ACCEDERE ALLA PALESTRA / SPAZIO POLIFUNZIONALE SOLO DURANTE L'APERTURA DEL DISTRETTO COMMERCIALE
  
- MONTACARICHI -SERVITU' A FAVORE DISTRETTO PER LA SOLA MANUTENZIONE DEGLI IMPIANTI

NOTE GENERALI

1. IL LAYOUT CORRISPONDE ALLA VARIANTE PDC "C" (APPROVATA CON DETERMINAZIONE DIRIGENZIALE N. 2024-331.0.0.-7 DEL 26 GENNAIO 2024) CON L'ECCEZIONE DELLE SISTEMAZIONI ESTERNE
  
2. L'ASSETTO PASSAGGI IMPIANTISTICI POTRA' SUBIRE VARIAZIONI, PREVENTIVAMENTE CONDIVISE FRA LE PARTI IN FASE COSTRUTTIVA, CON EVENTUALE ADEGUAMENTO DELLE RELATIVE SERVITU'



PIANTA PIANO L2 (circa +14.95) - SCALA 1:1000 - FORMATO A3



**LEGENDA**

-  VANI TECNICI ARENA IN CESSIONE
-  VANI TECNICI BCNC ARENA - DISTRETTO
-  SERVITU' DI PASSAGGIO A FAVORE DELL' ARENA SPORTIVA
-  SERVITU' DI PASSAGGIO A FAVORE DEL DISTRETTO COMMERCIALE
-  MONTACARICHI -SERVITU' A FAVORE DISTRETTO PER LA SOLA MANUTENZIONE DEGLI IMPIANTI

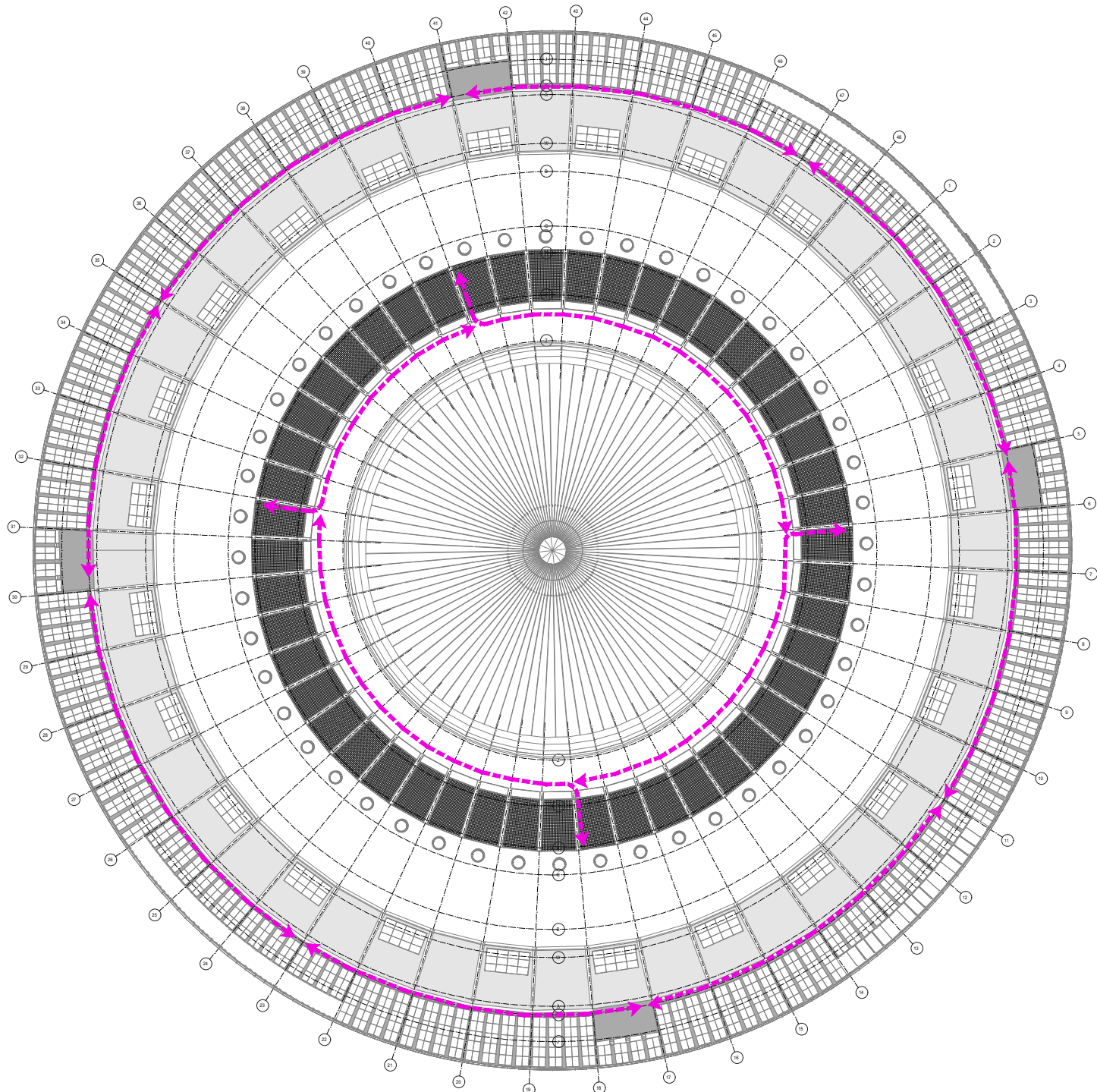
- NOTE GENERALI**
1. IL LAYOUT CORRISPONDE ALLA VARIANTE PDC "C" (APPROVATA CON DETERMINAZIONE DIRIGENZIALE N. 2024-331.0.0.-7 DEL 26 GENNAIO 2024) CON L'ECCEZIONE DELLE SISTEMAZIONI ESTERNE
  2. L'ASSETTO PASSAGGI IMPIANTISTICI POTRA' SUBIRE VARIAZIONI, PREVENTIVAMENTE CONDIVISE FRA LE PARTI IN FASE COSTRUTTIVA, CON EVENTUALE ADEGUAMENTO DELLE RELATIVE SERVITU'



PIANTA PIANO C2 (circa +19.47) - SCALA 1:1000 - FORMATO A3

LEGENDA

← → SERVITU' DI PASSAGGIO A FAVORE DELL' ARENA SPORTIVA

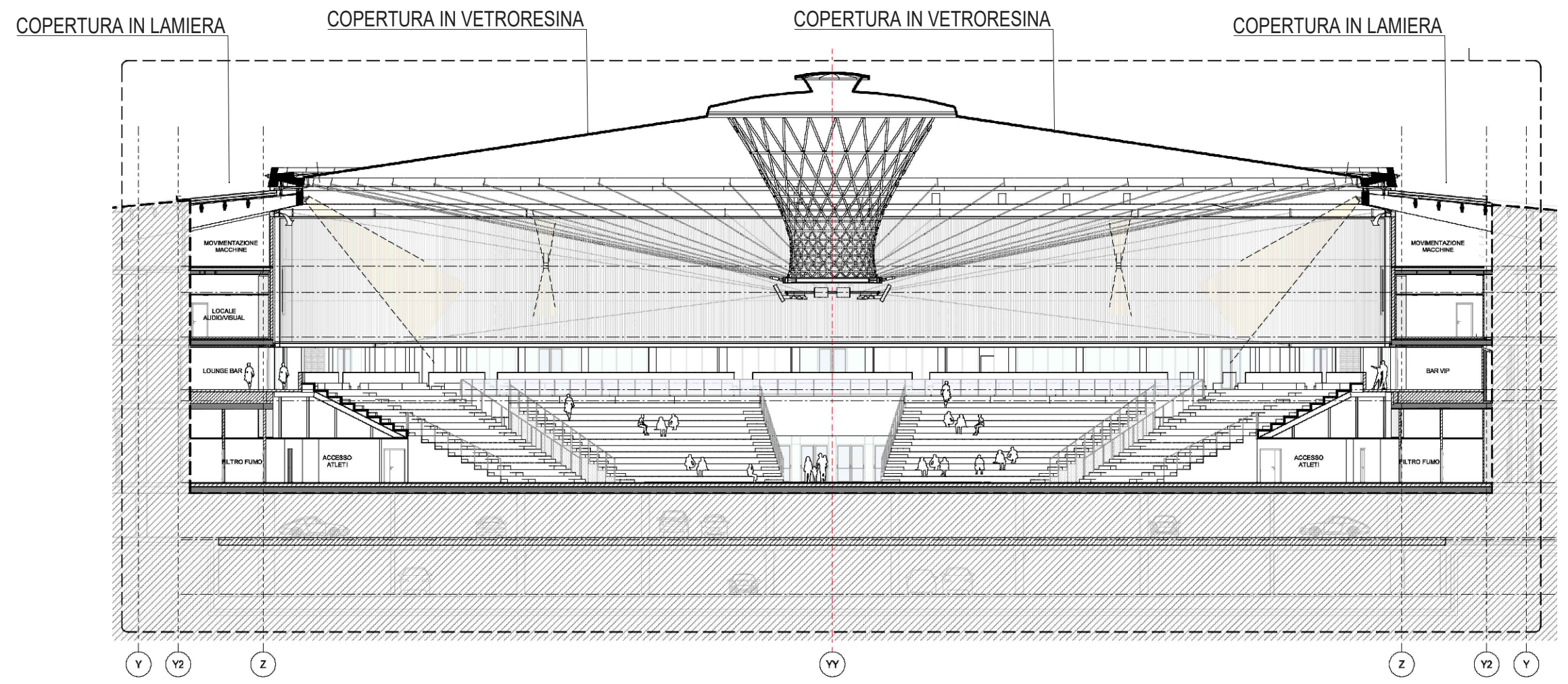
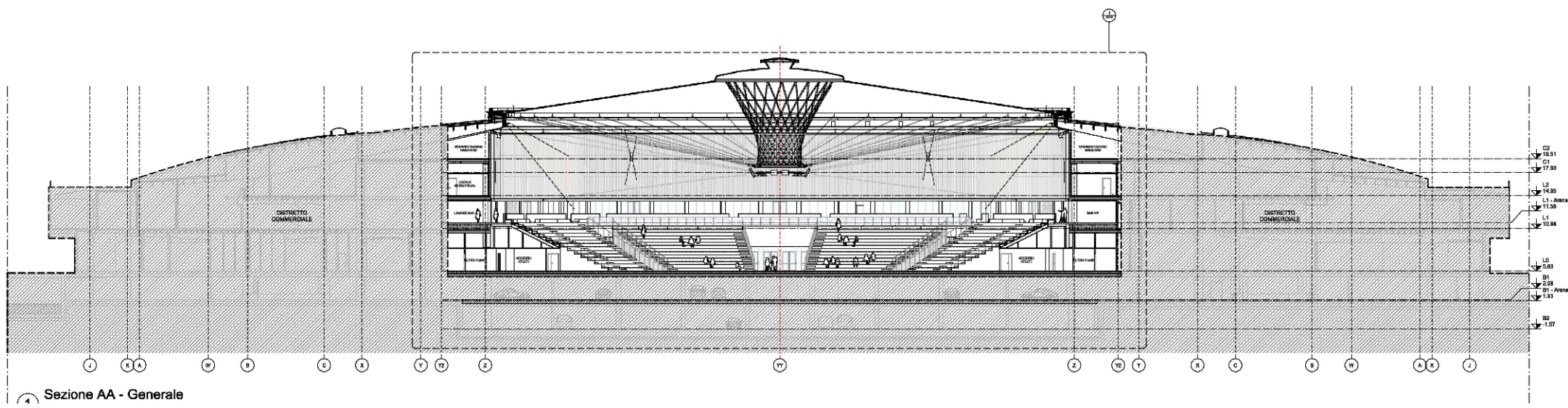


PIANTA COPERTURA - SCALA 1:1000 - FORMATO A3

NOTE GENERALI

1. IL LAYOUT CORRISPONDE ALLA VARIANTE PDC "C" (APPROVATA CON DETERMINAZIONE DIRIGENZIALE N. 2024-331.0.0.-7 DEL 26 GENNAIO 2024) CON L'ECCEZIONE DELLE SISTEMAZIONI ESTERNE
2. L'ASSETTO PASSAGGI IMPIANTISTICI POTRA' SUBIRE VARIAZIONI, PREVENTIVAMENTE CONDIVISE FRA LE PARTI IN FASE COSTRUTTIVA, CON EVENTUALE ADEGUAMENTO DELLE RELATIVE SERVITU'





SEZIONI ARENA