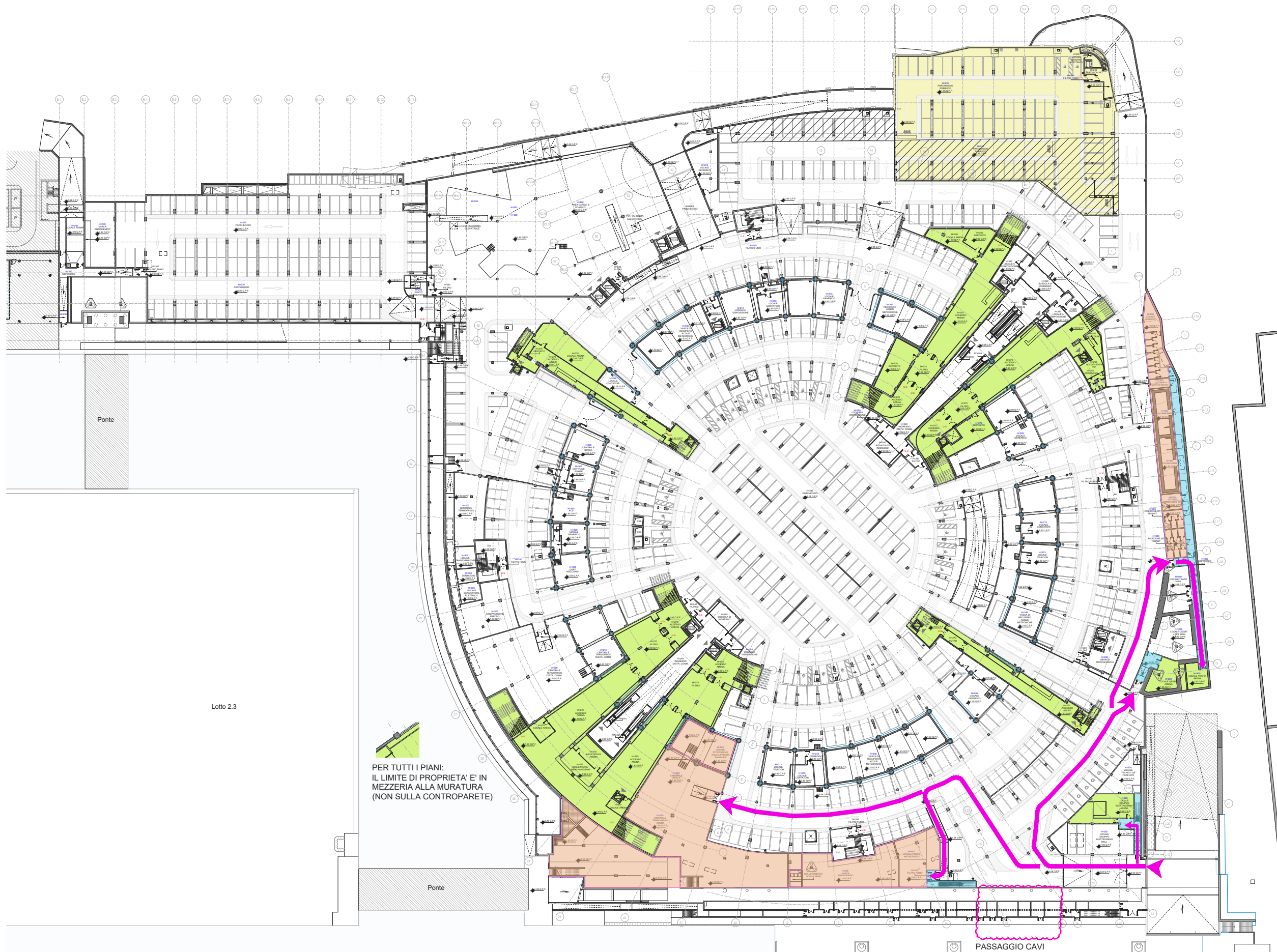


ALLEGATO 3

IDENTIFICAZIONE AREA ARENA IN
CESSIONE A TERZI E SERVITU'



- LEGENDA**
- ARENA
 - AREE IN COMUNIONE
 - SERVITU' A FAVORE DI ARENA
 - PARCHEGGIO PUBBLICO
 - AREA PRIVATA CEDUTA IN PERMUTA AL PUBBLICO
 - AREA PUBBLICA CEDUTA IN PERMUTA AL PRIVATO
 - SERVITU' DI PASSAGGIO ACCESSO PER MANUTENZIONE IMPIANTI CON MODALITA' E ORARI DA CONCORDARE TRA LE PARTI

PER TUTTI I PIANI:
IL LIMITE DI PROPRIETA' E' IN
MEZZERIA ALLA MURATURA
(NON SULLA CONTROPARETE)

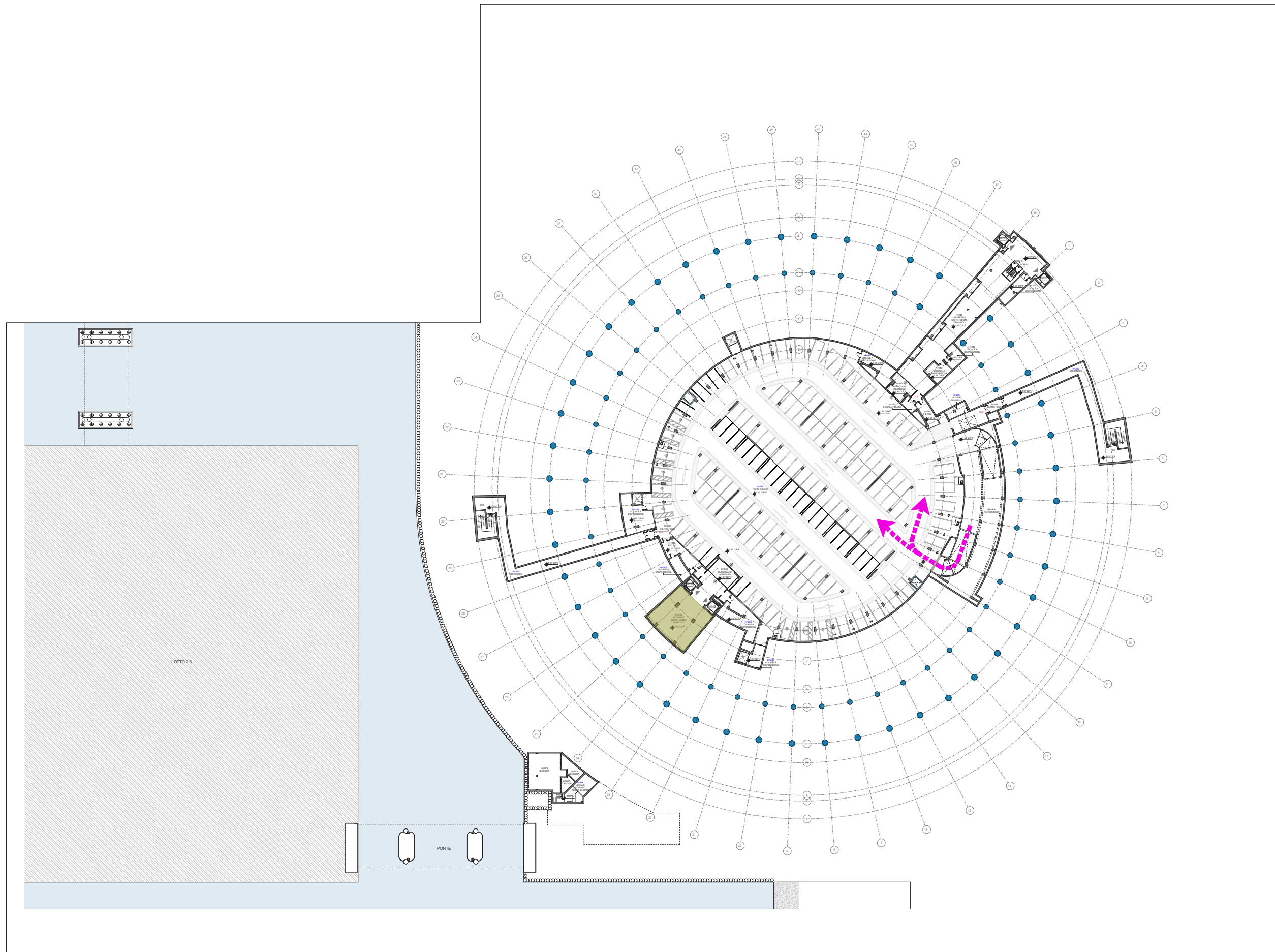
PASSAGGIO CAVI
VERSO L'ESTERNO A
FAVORE
DELL'ARENA
SPORTIVA PER
BROADCAST TRUCK
DA IDENTIFICARE

- NOTE GENERALI**
1. IL LAYOUT CORRISPONDE ALLA VARIANTE PDC "C" (APPROVATA CON DETERMINAZIONE DIRIGENZIALE N. 2024-331.0.0.-7 DEL 26 GENNAIO 2024) CON L'ECCEZIONE DELLE SISTEMAZIONI ESTERNE
 2. L'ASSETTO PASSAGGI IMPIANTISTICI POTRA' SUBIRE VARIAZIONI, PREVENTIVAMENTE CONDIVISE FRA LE PARTI IN FASE COSTRUTTIVA, CON EVENTUALE ADEGUAMENTO DELLE RELATIVE SERVITU'

PIANTA PIANO B1 (circa +2.08) - SCALA 1:1000 - FORMATO A3

LEGENDA

- ARENA
- AREE IN COMUNIONE
- SERVITU' A FAVORE DI ARENA
PER LA SOLA MANUTENZIONE
DEGLI IMPIANTI
- SERVITU' DI PASSAGGIO
ACCESSO PER
MANUTENZIONE IMPIANTI
CON MODALITA' E ORARI DA
CONCORDARE TRA LE PARTI



NOTE GENERALI

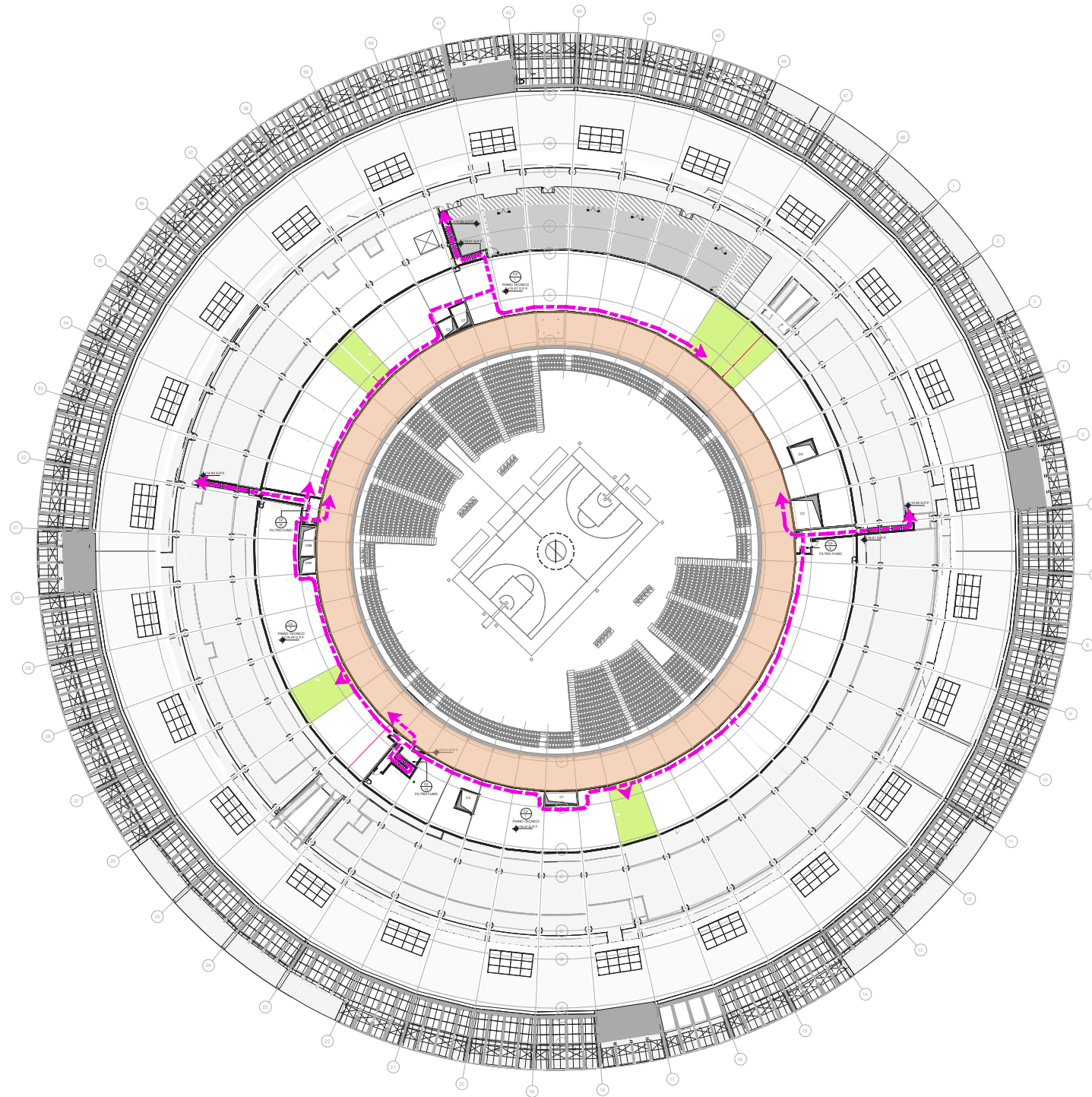
1. IL LAYOUT CORRISPONDE ALLA VARIANTE PDC "C" (APPROVATA CON DETERMINAZIONE DIRIGENZIALE N. 2024-331.0.0.-7 DEL 26 GENNAIO 2024) CON L'ECCEZIONE DELLE SISTEMAZIONI ESTERNE
2. L'ASSETTO PASSAGGI IMPIANTISTICI POTRA' SUBIRE VARIAZIONI, PREVENTIVAMENTE CONDIVISE FRA LE PARTI IN FASE COSTRUTTIVA, CON EVENTUALE ADEGUAMENTO DELLE RELATIVE SERVITU'

PIANTA PIANO B2 (circa -1.57) - SCALA 1:1000 - FORMATO A3



LEGENDA

- ARENA
- AREE IN COMUNIONE
- SERVITU' A FAVORE DI ARENA
- SERVITU' DI PASSAGGIO A FAVORE DELL' ARENA SPORTIVA
- SERVITU' DI PASSAGGIO A FAVORE DEL DISTRETTO COMMERCIALE



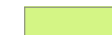


PIANTA PIANO C2 (circa +19.47) - SCALA 1:1000 - FORMATO A3

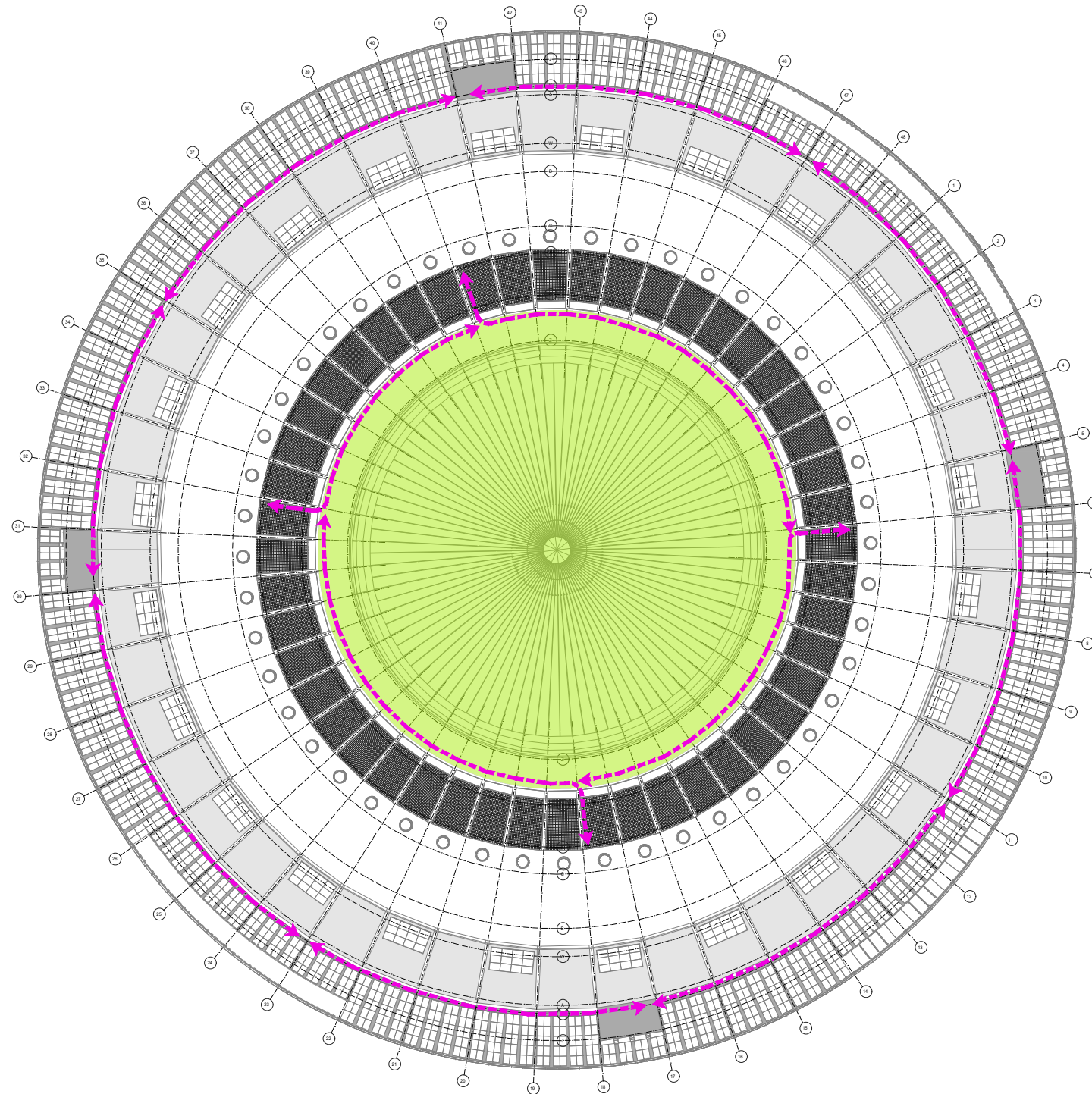
NOTE GENERALI

1. IL LAYOUT CORRISPONDE ALLA VARIANTE PDC "C" (APPROVATA CON DETERMINAZIONE DIRIGENZIALE N. 2024-331.0.0.-7 DEL 26 GENNAIO 2024) CON L'ECCEZIONE DELLE SISTEMAZIONI ESTERNE
2. L'ASSETTO PASSAGGI IMPIANTISTICI POTRA' SUBIRE VARIAZIONI, PREVENTIVAMENTE CONDIVISE FRA LE PARTI IN FASE COSTRUTTIVA, CON EVENTUALE ADEGUAMENTO DELLE RELATIVE SERVITU'



LEGENDA

-  ARENA
-  AREE IN COMUNIONE
-  SERVITU' A FAVORE DI ARENA
-  SERVITU' DI PASSAGGIO A FAVORE DELL' ARENA SPORTIVA
-  SERVITU' DI PASSAGGIO A FAVORE DEL DISTRETTO COMMERCIALE



PIANTA COPERTURA - SCALA 1:1000 - FORMATO A3

NOTE GENERALI

1. IL LAYOUT CORRISPONDE ALLA VARIANTE PDC "C" (APPROVATA CON DETERMINAZIONE DIRIGENZIALE N. 2024-331.0.0.-7 DEL 26 GENNAIO 2024) CON L'ECCEZIONE DELLE SISTEMAZIONI ESTERNE
2. L'ASSETTO PASSAGGI IMPIANTISTICI POTRA' SUBIRE VARIAZIONI, PREVENTIVAMENTE CONDIVISE FRA LE PARTI IN FASE COSTRUTTIVA, CON EVENTUALE ADEGUAMENTO DELLE RELATIVE SERVITU'



**IDENTIFICAZIONE AREA ARENA IN
CESSIONE A TERZI E SERVITU'**

LEGENDA

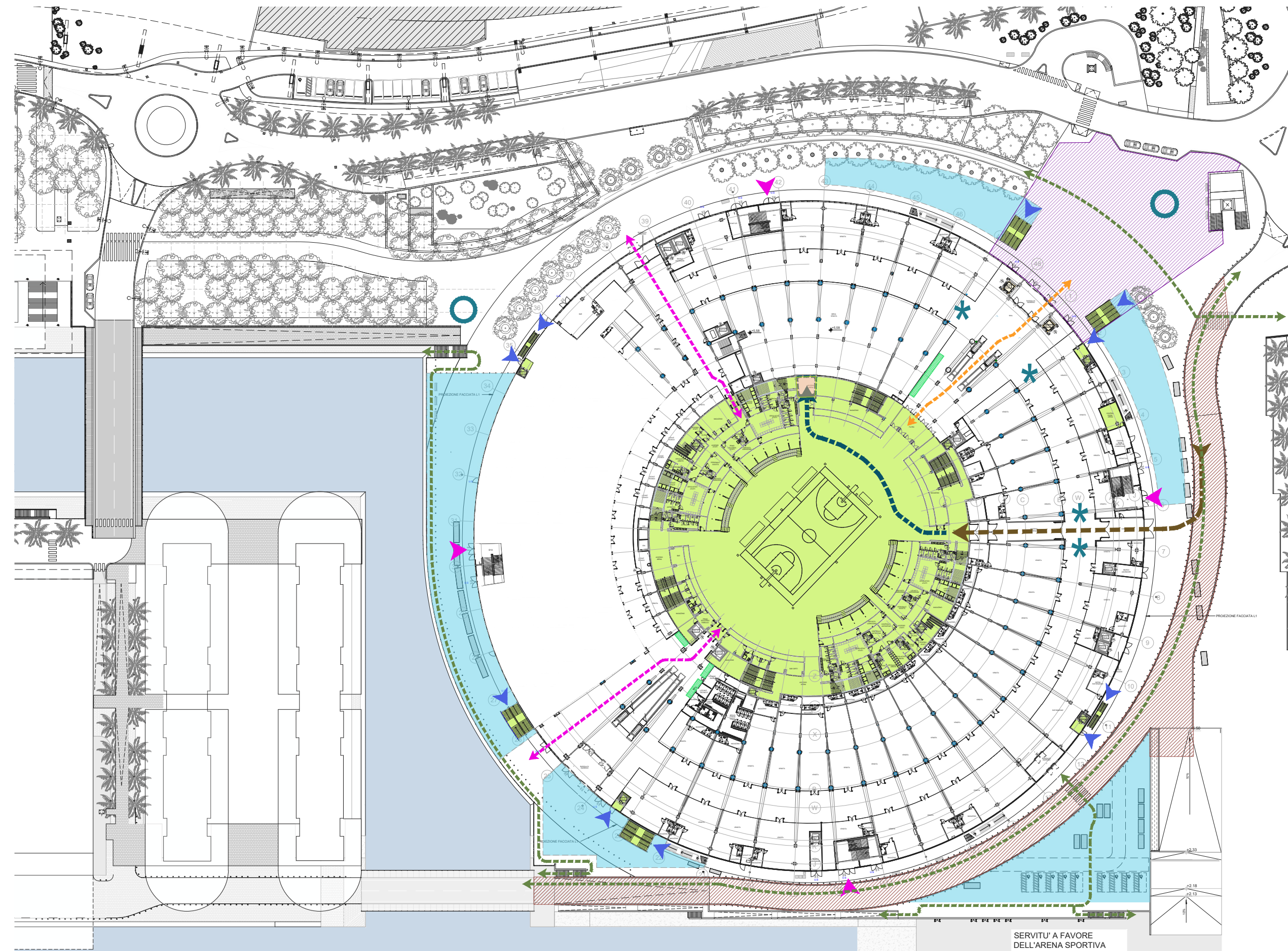
- ARENA
- SERVITU' A FAVORE DI ARENA SOLO IN CASO DI EVENTI / EVENTI SPORTIVI CHE LO RENDANO NECESSARIO
- PIAZZA ASSERVITA AD USO PUBBLICO
- SERVITU' DI PASSAGGIO PUBBLICO CARRABILE
- SPAZIO CALMO A SERVIZIO DELL'ARENA - SERVITU'
- SERVITU' DI PASSAGGIO A FAVORE DELL' ARENA SPORTIVA. A DISTRETTO COMMERCIALE CHIUSO, PER ACCEDERE AL PARCHEGGIO, SARANNO UTILIZZABILI GLI ASCENSORI DAL LIVELLO B2 AL LIVELLO L0. LE SCALE MOBILI IN SALITA A L1 SARANNO INIBITE
- SERVITU' DI PASSAGGIO A FAVORE DELL' ARENA SPORTIVA PER SOCCORSO IN CASO DI EVENTI/EVENTI SPORTIVI
- SERVITU' DI PASSAGGIO A FAVORE DEL DISTRETTO COMMERCIALE. MODALITA' E ORARI DA CONCORDARE TRA LE PARTI
- SERVITU' DI PASSAGGIO MEZZI PESANTI. MODALITA' E ORARI DA CONCORDARE TRA LE PARTI
- PERCORSI PEDONALI E CICLABILI DI COLLEGAMENTO TRA AMBITI PUBBLICI
- BIGLIETTERIA TEMPORANEA SERVITU' A FAVORE DELL' ARENA SPORTIVA
- SEPARAZIONE FISICA DURANTE GLI EVENTI / EVENTI SPORTIVI IN ORARIO DI CHIUSURA DEL DISTRETTO COMMERCIALE
- SERVITU' DI PASSAGGIO A FAVORE DELL'ARENA SPORTIVA A FINI MANUTENTIVI. MODALITA' E ORARI DA CONCORDARE TRA LE PARTI
- SERVITU' A FAVORE DELL'ARENA

NOTE GENERALI

1. IL LAYOUT CORRISPONDE ALLA VARIANTE PDC "C" (APPROVATA CON DETERMINAZIONE DIRIGENZIALE N. 2024-331.0.0.-7 DEL 26 GENNAIO 2024) CON L'ECCEZIONE DELLE SISTEMAZIONI ESTERNE
2. L'ASSETTO PASSAGGI IMPIANTISTICI POTRA' SUBIRE VARIAZIONI, PREVENTIVAMENTE CONDIVISE FRA LE PARTI IN FASE COSTRUTTIVA, CON EVENTUALE ADEGUAMENTO DELLE RELATIVE SERVITU'

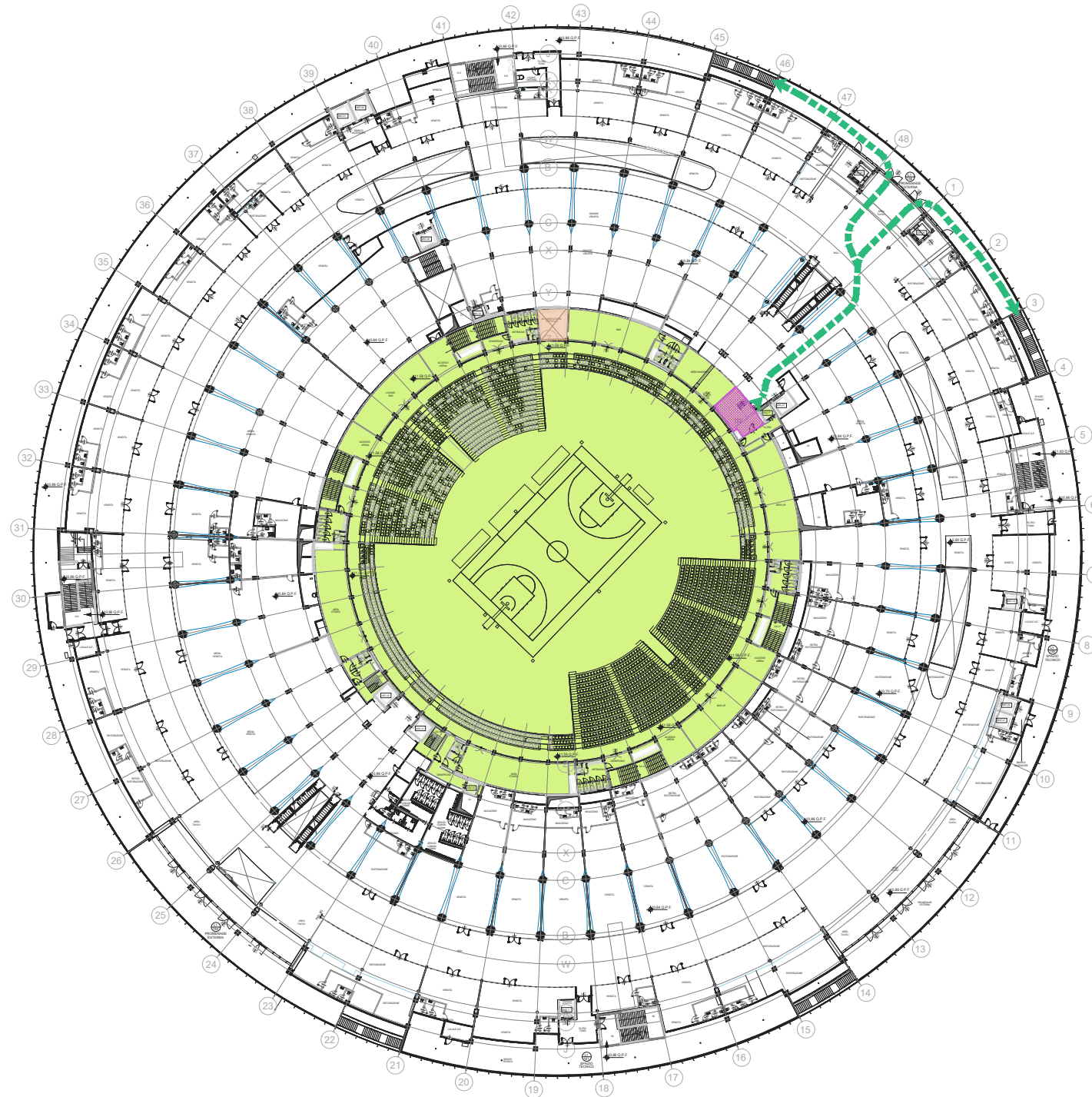
SERVITU' A FAVORE DELL'ARENA SPORTIVA PER PARCHEGGIO DISABILI, AMBULANZE, MEZZI VVF, FORZE DELL'ORDINE, TV

PIANTA PIANO L0 (circa +5.50) - SCALA 1:1000 - FORMATO A3



LEGENDA

- ARENA
- AREE IN COMUNIONE
- SERVITU' A FAVORE DI ARENA
- SERVITU' DI EMERGENZA A FAVORE DELL'ARENA SPORTIVA IN CASO DI INCENDIO PER SOCCORSO DISABILI NELLO SPAZIO CALMO IN CASO DI EVENTI /EVENTI SPORTIVI
- SPAZIO CALMO A SERVIZIO DELL'ARENA



NOTE GENERALI

1. IL LAYOUT CORRISPONDE ALLA VARIANTE PDC "C" (APPROVATA CON DETERMINAZIONE DIRIGENZIALE N. 2024-331.0.0.-7 DEL 26 GENNAIO 2024) CON L'ECCEZIONE DELLE SISTEMAZIONI ESTERNE
2. L'ASSETTO PASSAGGI IMPIANTISTICI POTRA' SUBIRE VARIAZIONI, PREVENTIVAMENTE CONDIVISE FRA LE PARTI IN FASE COSTRUTTIVA, CON EVENTUALE ADEGUAMENTO DELLE RELATIVE SERVITU'

PIANTA PIANO L1 (circa +10.86) - SCALA 1:1000 - FORMATO A3

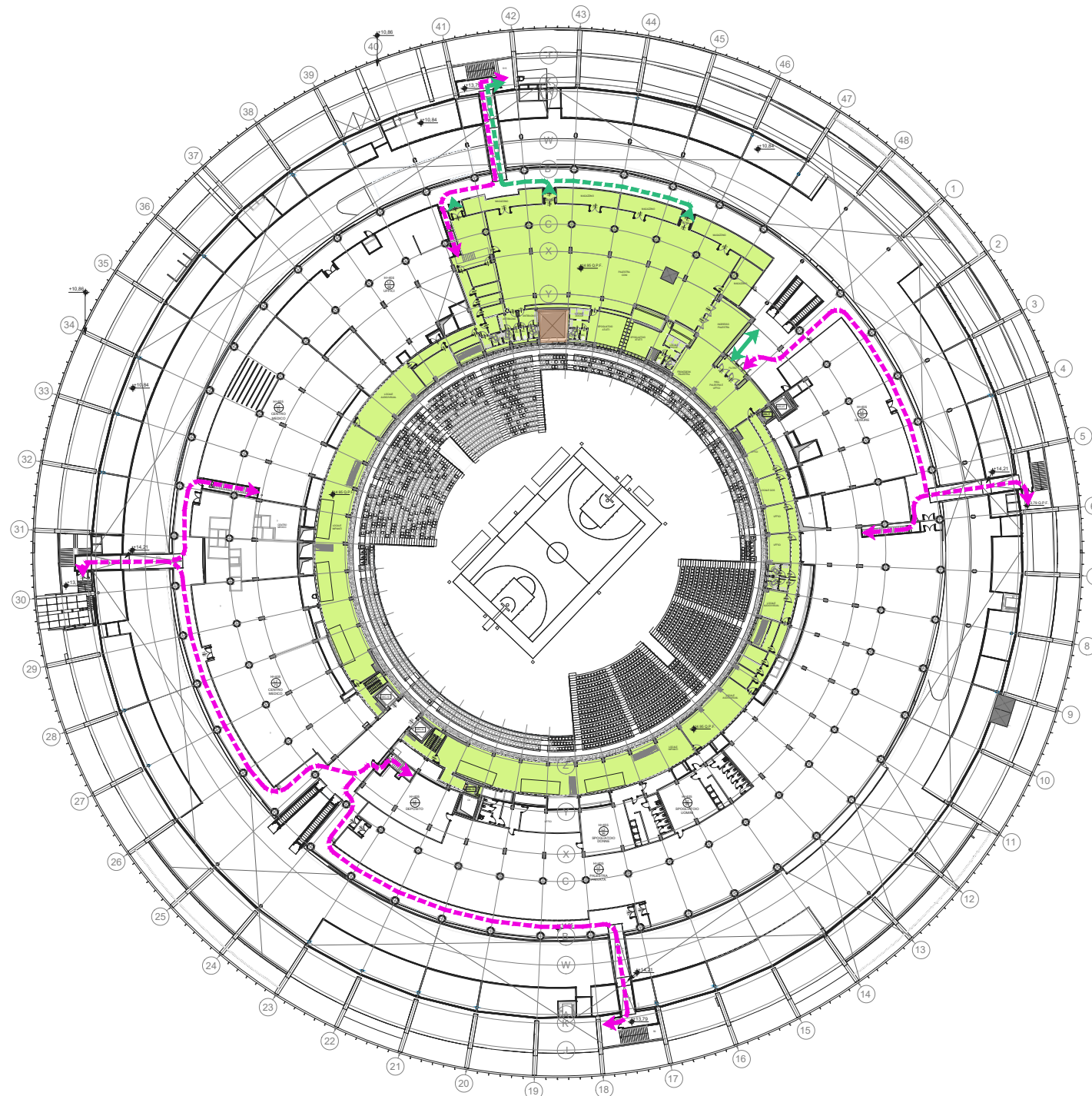


LEGENDA

- ARENA
- AREE IN COMUNIONE
- SERVITU' A FAVORE DI ARENA
- SERVITU' DI PASSAGGIO/ACCESSO A FAVORE DELL'ARENA SPORTIVA AI FINI MANUTENTIVI PER RAGGIUNGERE I LOCALI TECNICI C2 E COPERTURA

CON MODALITA' E TEMPISTICHE DA CONCORDARE TRA LE PARTI
- SERVITU' DI EMERGENZA A FAVORE DELL'ARENA SPORTIVA (VIA DI ESODO)

LE PORTE DOVRANNO ESSERE ALLARMATE IN COMUNICAZIONE CON IL SISTEMA DI SICUREZZA DEL DISTRETTO COMMERCIALE
- SERVITU' DI PASSAGGIO A FAVORE DELL'ARENA SPORTIVA PER ACCEDERE ALLA PALESTRA / SPAZIO POLIFUNZIONALE SOLO DURANTE L'APERTURA DEL DISTRETTO COMMERCIALE



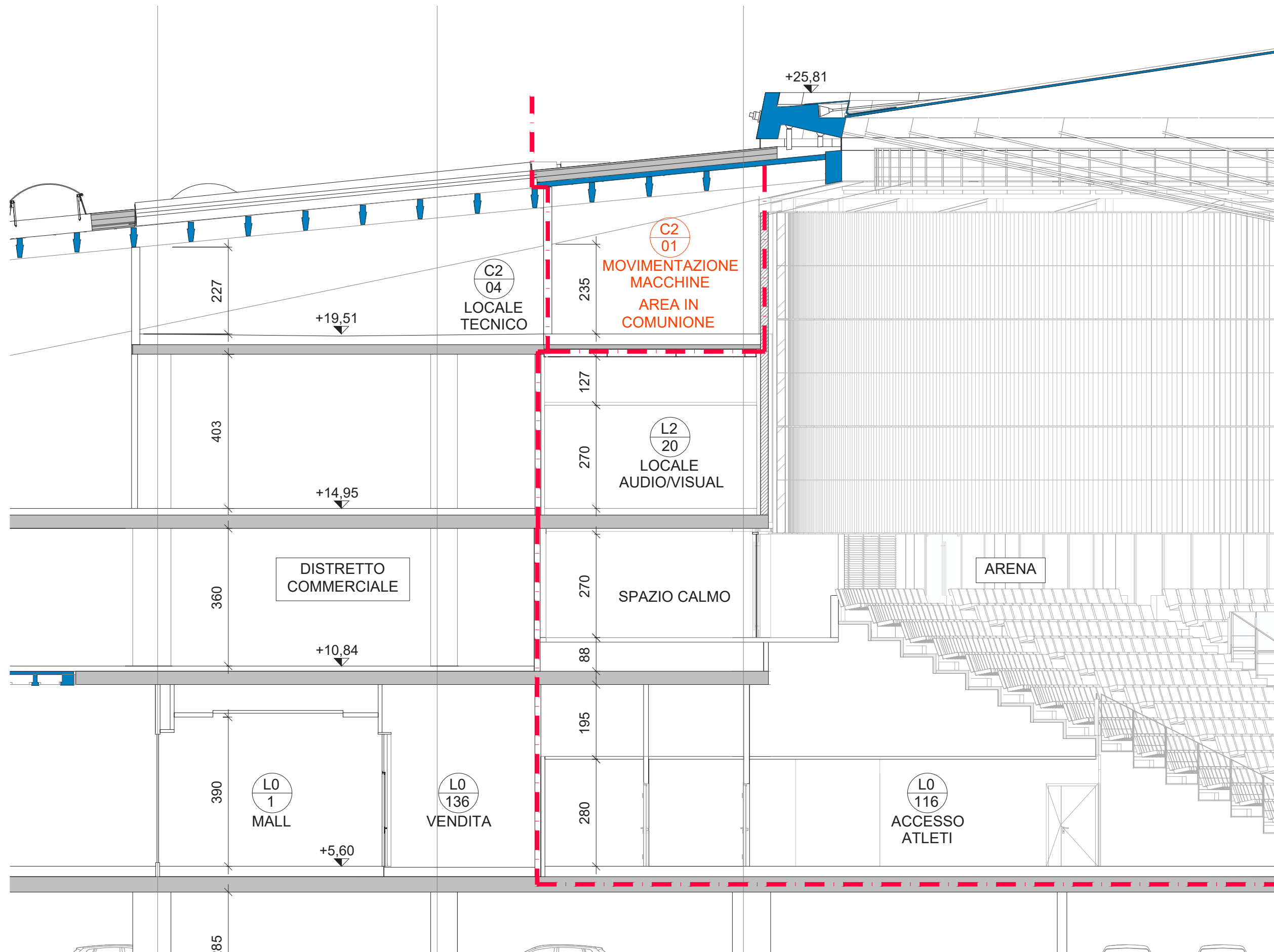
NOTE GENERALI

1. IL LAYOUT CORRISPONDE ALLA VARIANTE PDC "C" (APPROVATA CON DETERMINAZIONE DIRIGENZIALE N. 2024-331.0.0.-7 DEL 26 GENNAIO 2024) CON L'ECCEZIONE DELLE SISTEMAZIONI ESTERNE
2. L'ASSETTO PASSAGGI IMPIANTISTICI POTRA' SUBIRE VARIAZIONI, PREVENTIVAMENTE CONDIVISE FRA LE PARTI IN FASE COSTRUTTIVA, CON EVENTUALE ADEGUAMENTO DELLE RELATIVE SERVITU'

PIANTA PIANO L2 (circa +14.95) - SCALA 1:1000 - FORMATO A3



LINEA DI CONFINE IN
MEZZERIA



SEZIONE TIPO - SCALA 1:100 - FORMATO A3

NOTE GENERALI

1. IL LAYOUT CORRISPONDE ALLA VARIANTE PDC "C" (APPROVATA CON DETERMINAZIONE DIRIGENZIALE N. 2024-331.0.0.-7 DEL 26 GENNAIO 2024) CON L'ECCEZIONE DELLE SISTEMAZIONI ESTERNE
2. L'ASSETTO PASSAGGI IMPIANTISTICI POTRA' SUBIRE VARIAZIONI, PREVENTIVAMENTE CONDIVISE FRA LE PARTI IN FASE COSTRUTTIVA, CON EVENTUALE ADEGUAMENTO DELLE RELATIVE SERVITU'