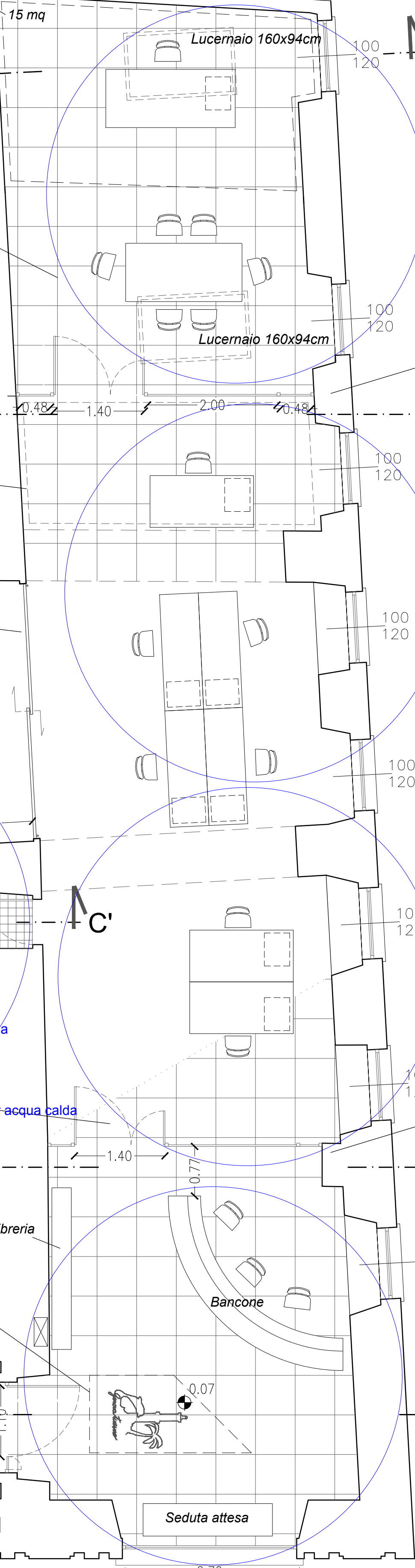
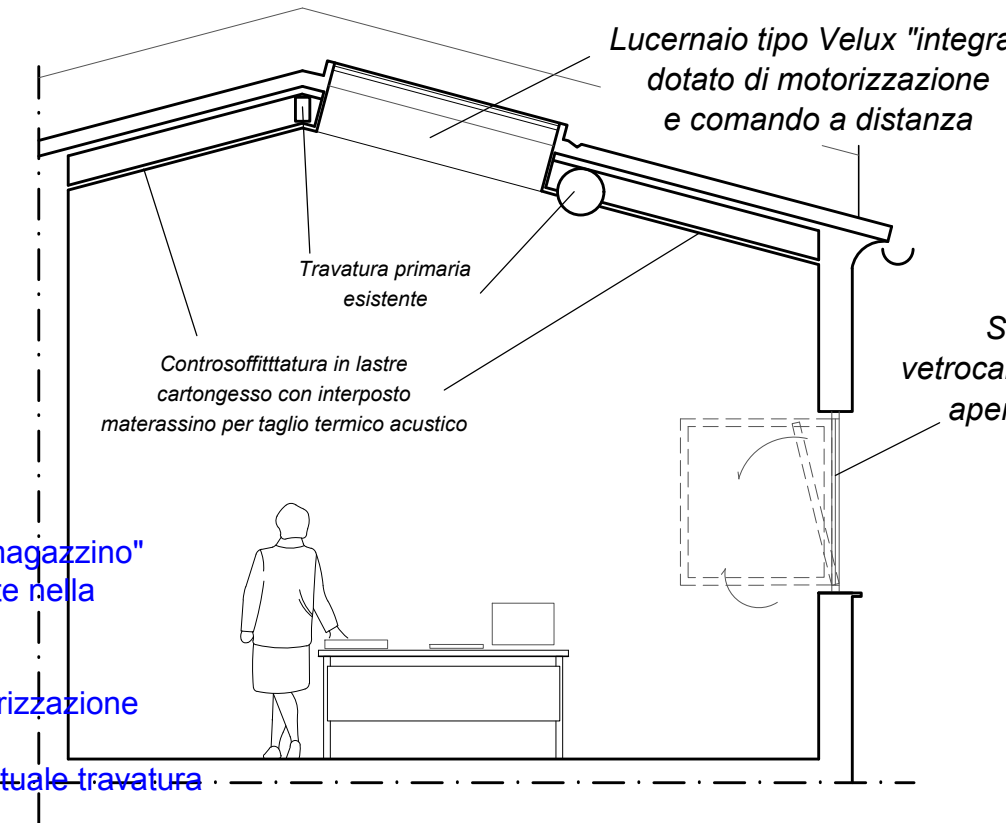


Realizzazione nuova soletta ed integrazione pavimentazione in quadrotti di arenaria



UFFICIO FUNZIONARIO

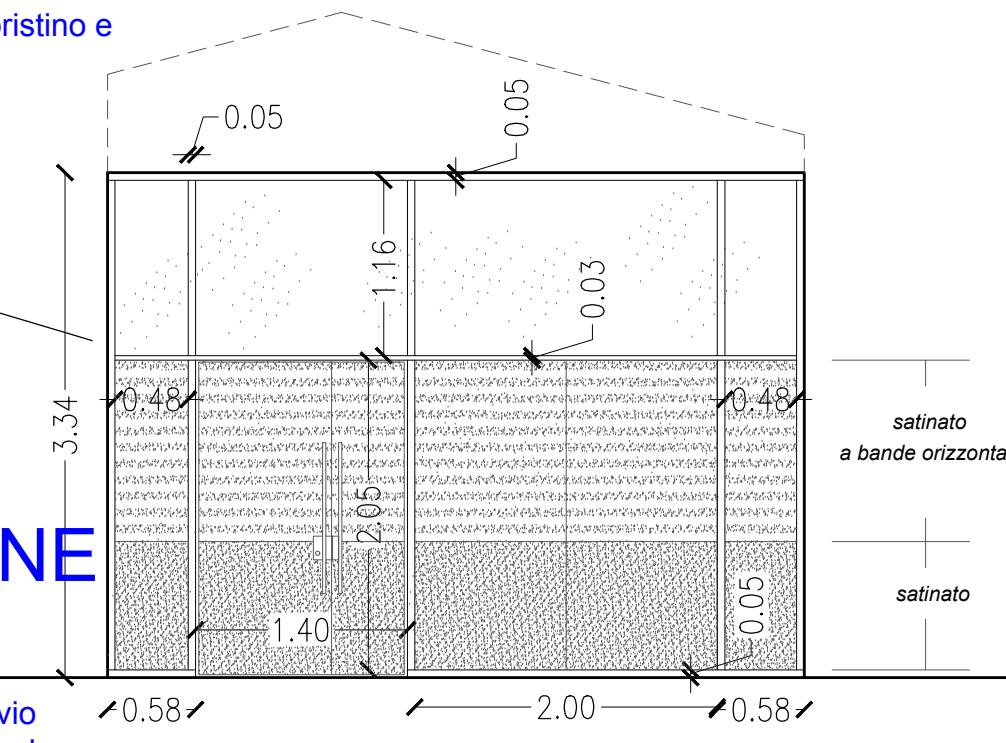
- > Demolizione tramezza in muratura e controsoffitto zona "ex magazzino"
- > Realizzazione nuova soletta di calpestio in quota con esistente nella zona "ex magazzino"
- > Tracce su muri perimetrali per impianti
- > Inserimento di due lucernai tipo "Velux integra" dotati di motorizzazione e comando a distanza
- > Realizzazione porzione di controsoffitto e coibentazione eventuale-travatura primaria in vista
- > Preparazione superfici murarie e tinteggiatura finale
- > Pavimento in arenaria integrazione porzione nuova soletta ripristino e levigatura delle superfici
- > Installazione nuovi infissi esterni ed interni
- > Impianti illuminazione - dati - riscaldamento
- > Arredi



SEZIONE E-E'

AREA RELAZIONI ESTERNE

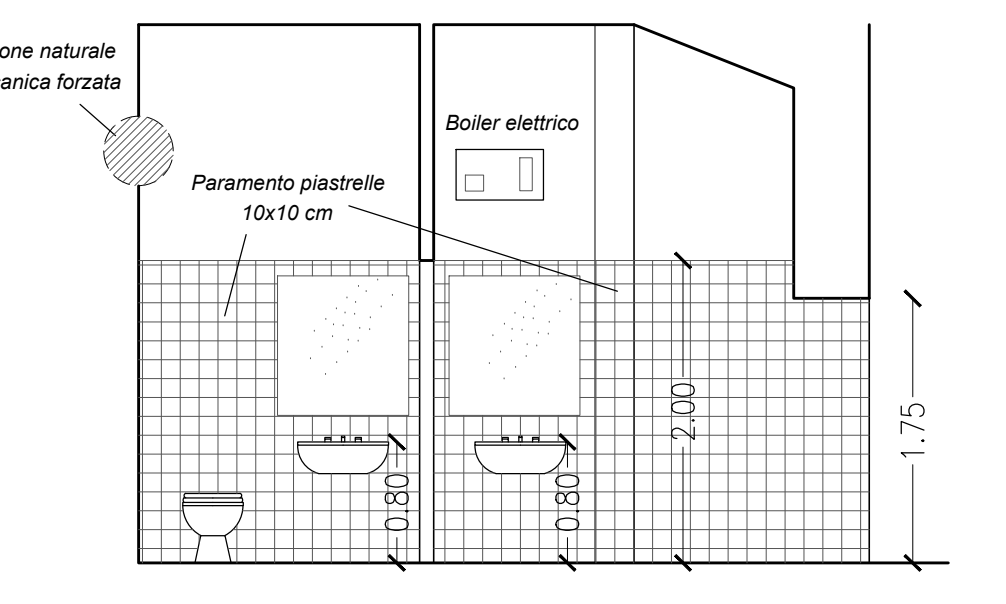
- > Demolizione paratia in cartongesso
- > Tracce su muri perimetrali per impianti
- > Realizzazione pannelli scorrevoli per definizione spazio archivio
- > Realizzazione porzione di controsoffitto e "veletta" in corrispondenza della vetrata di accesso all'ufficio del funzionario
- > Preparazione superfici murarie e tinteggiatura finale
- > Pavimento in arenaria ripristino e levigatura delle superfici
- > Pavimento in legno ripristino e levigatura e finitura superfici
- > Installazione nuovi infissi esterni ed interni
- > Impianti illuminazione - dati - riscaldamento
- > Arredi



SEZIONE D-D'

AREA BACK - OFFICE

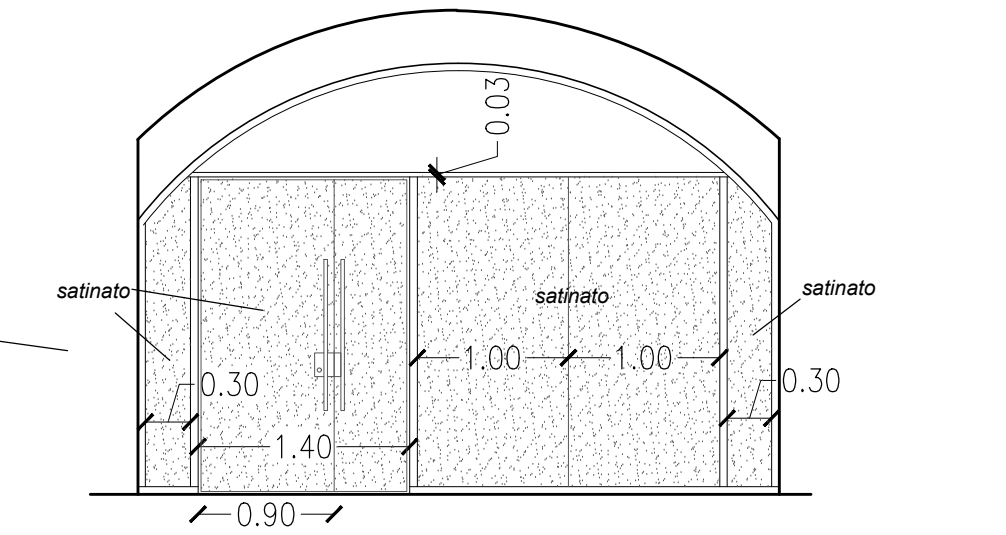
- > Tracce su muri perimetrali per impianti
- > Preparazione superfici murarie e tinteggiatura finale
- > Pavimento in arenaria ripristino e levigatura delle superfici
- > Pavimento in legno ripristino e levigatura e finitura superfici
- > Installazione nuovi infissi
- > Impianti illuminazione - dati - riscaldamento
- > Arredi



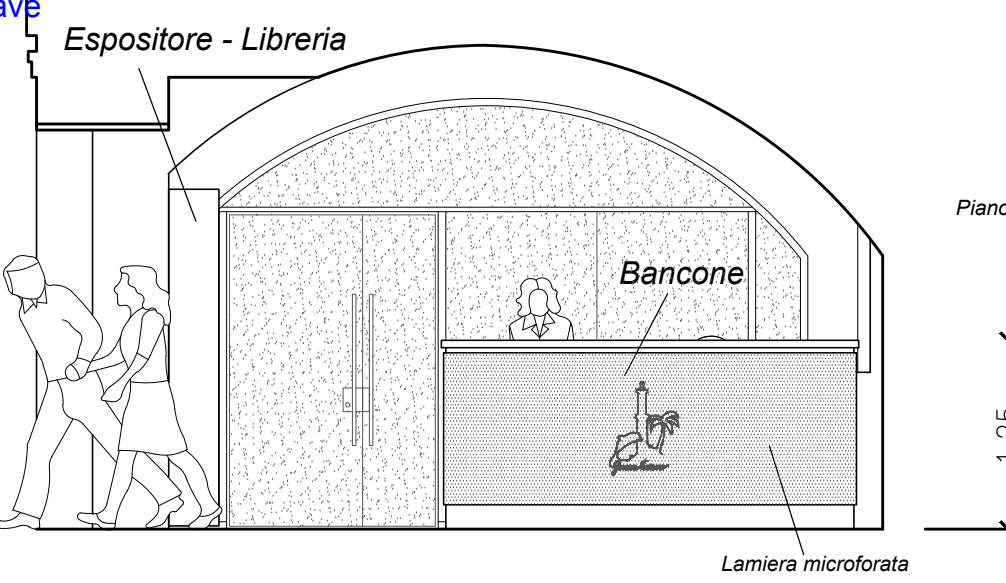
SEZIONE C-C'

AREA FRONT-OFFICE

- > Demolizione vetrina esistente
- > Tracce su muri perimetrali per impianti
- > Preparazione superfici murarie e tinteggiatura finale
- > Pavimento in arenaria ripristino e levigatura delle superfici
- > Completamento riquadro zerbino con listoni in legno
- > Installazione nuovi infissi vetrina
- > Ripristino funzionalità serrande motorizzate e comando a chiave
- > Impianti illuminazione - dati - riscaldamento
- > Arredi

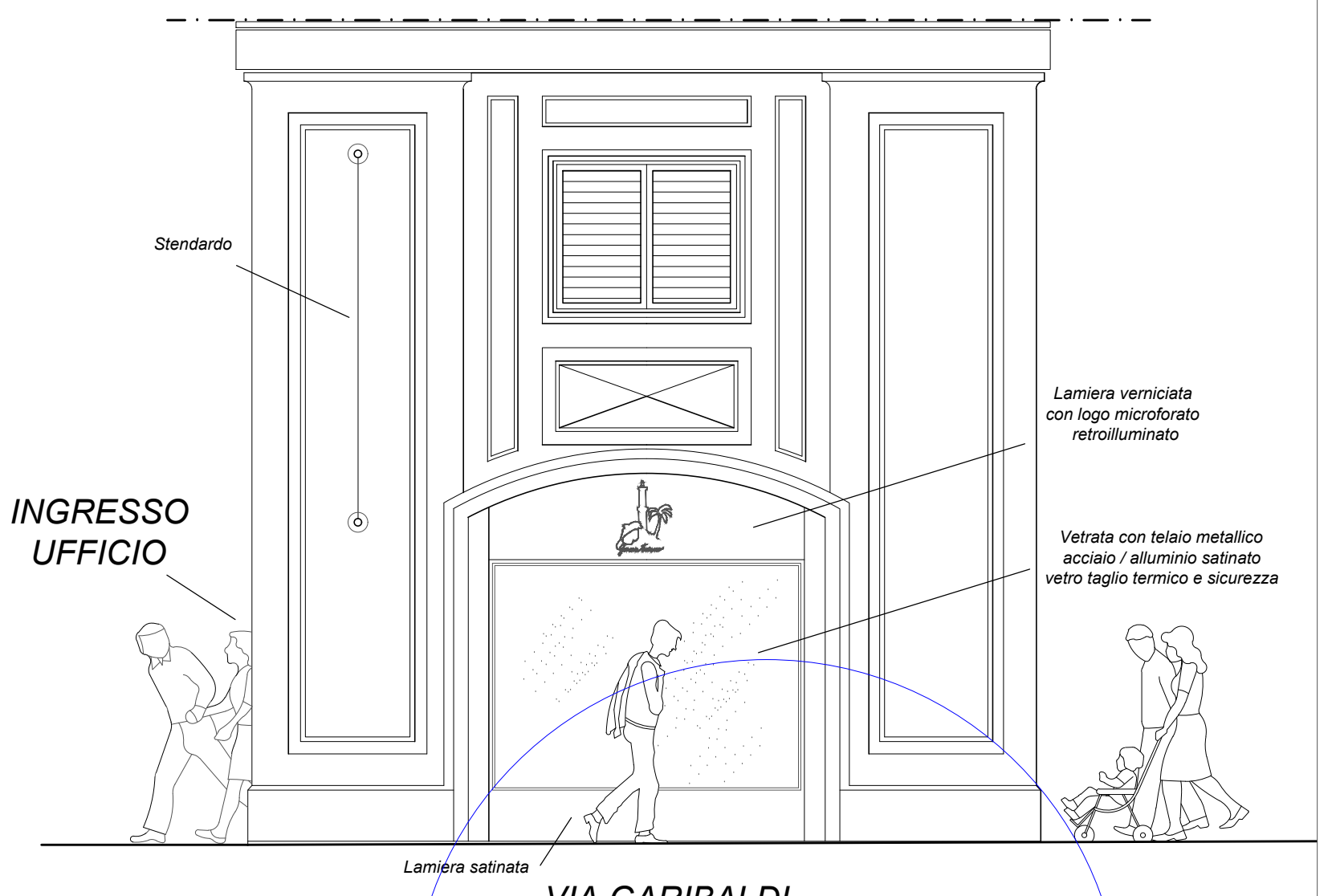


SEZIONE B-B'



SEZIONE A-A'

PLANIMETRIA GENERALE

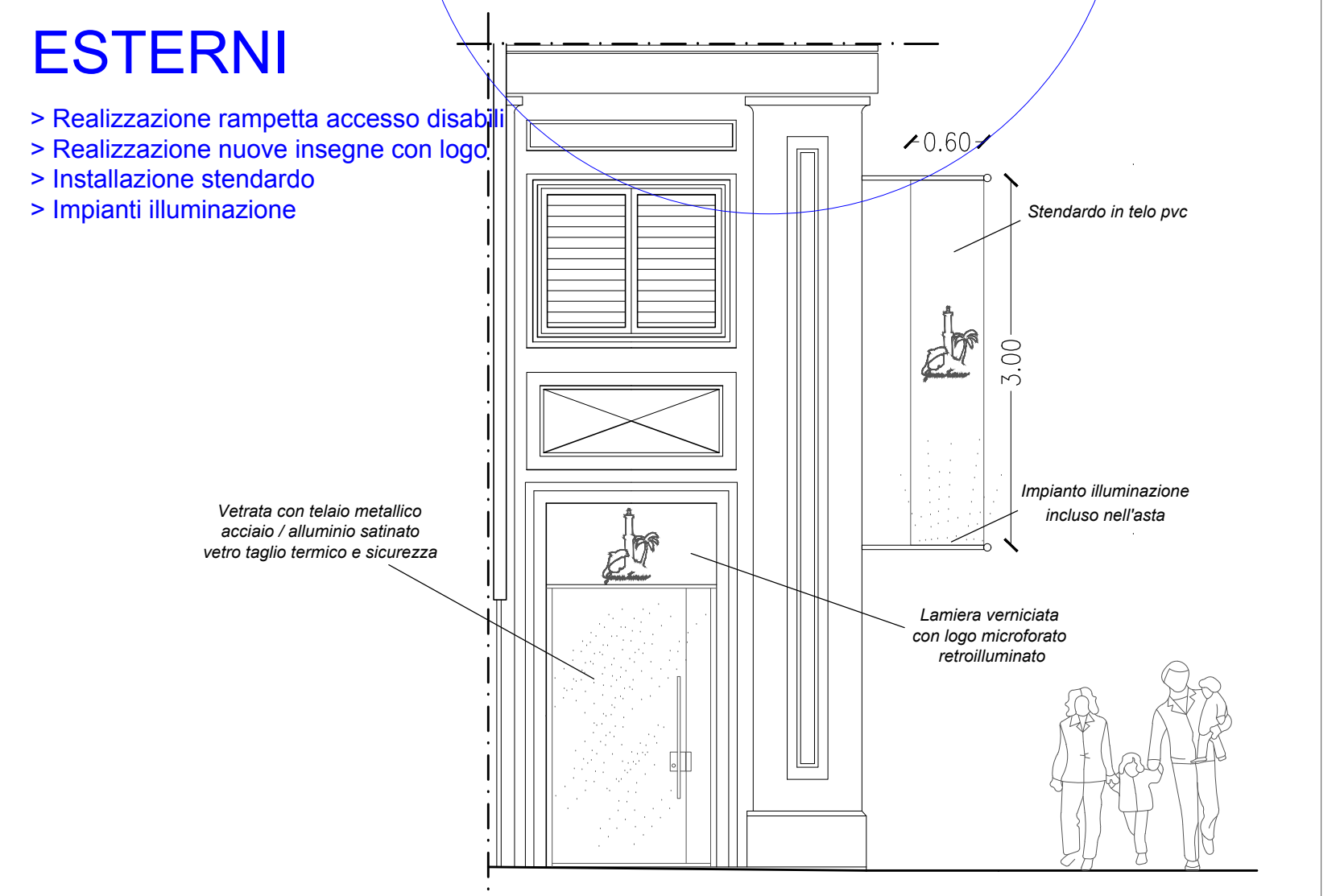


SCALA 1/50

PROSPETTO PRINCIPALE

ESTERNI

- > Realizzazione rampetta accesso disabili
- > Realizzazione nuove insegne con logo
- > Installazione standardo
- > Impianti illuminazione



SCALA 1/50

PROSPETTO LATERALE

COMUNE DI GENOVA			
DIREZIONE PATRIMONIO E DEMANIO			
PROGETTO PRELIMINARE DI FATTIBILITA'			
Intervento / Opera		MUNICIPIO	
ADEGUAMENTO E SISTEMAZIONE LOCALI DI VIA GARIBALDI 12r PER IL NUOVO UFFICIO DEL TURISMO		AMBITO	
		Partito Comune	
		Codice edificio: DEM 221	
Oggetto della tavola		Progetto n.	
PLANIMETRIA GENERALE CON INDICAZIONE LAVORAZIONI		data	
Direttore Patrimonio e Demanio		serie tavole	
Dott. Arch. Roberto TEDESCHI		n.progr.tav. totale tavole	
Progetto Prevenzione Incendi:		tavola n.	
Dott. Arch. Alberto ROSSI		UNICA	
Collaboratori:		Rilievi	
Progetto Impianti Elettrici, Idraulici, Meccanici		Dott. Arch. Alberto ROSSI	
Collaboratori:		Computi, Capitolati	
Progetto Architettonico:		Responsabile di Procedimento:	
Collaboratori:			
Coordinatore per la Sicurezza (progettazione)			
Responsabile di Procedimento:			

LEGGERE LE INFORMAZIONI IN ESSI CONTENUTE. SONO PROPRIETA' ESCLUSIVA DEL COMUNE DI GENOVA E NON POSSONO ESSERE MODIFICATE, RIPRODOTTE, RESI PUBBLICI O UTILIZZATI PER UNO O PIU' SCOPPI SENZA IL CONSENSO DEL COMUNE DI GENOVA. SALVO AUTORIZZAZIONE SCRITTA.