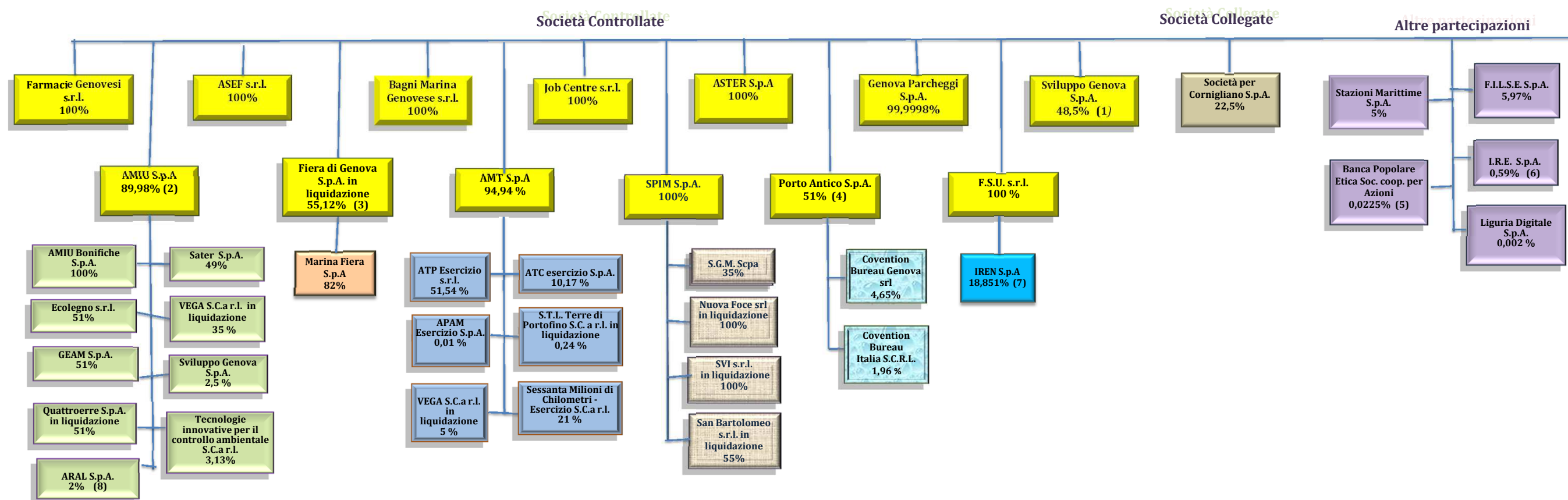


DETTAGLIO DELLE SOCIETA' PARTECIPATE DELL'ENTE al 30 Giugno 2019

"Si precisa che la rappresentazione di I e II livello è data per le Società Controllate e Collegate, per le altre Partecipazioni è data la rappresentazione di I livello"



COMUNE DI GENOVA



Si segnala che:

- (1) Società nella quale si detiene una partecipazione aggiuntiva del 2,50% attraverso la controllata AMIU; in totale 51%.
- (2) Partecipazione scesa dal 93,94% al 89,98% a seguito della cessione di azioni a Città Metropolitana in data 27/05/2019.
- (3) Partecipazione salita dal 35,17% al 55,12% a seguito dell'acquisto della quota di partecipazione di Città Metropolitana in data 27/05/2019.
- (4) In corso operazione di integrazione societaria con Fiera di Genova S.p.A. in liquidazione.
- (5) Quota di partecipazione variabile riferita al 31/12/2018.
- (6) Partecipazione scesa per effetto di aumento di capitale non sottoscritto dal Comune di Genova;
- (7) La partecipazione nella quotata IREN è quella risultante dall'estratto dei patti parasociali comunicati alla Consob in data 09/04/2019;
- (8) Partecipazione acquisita in data 27/02/2019.