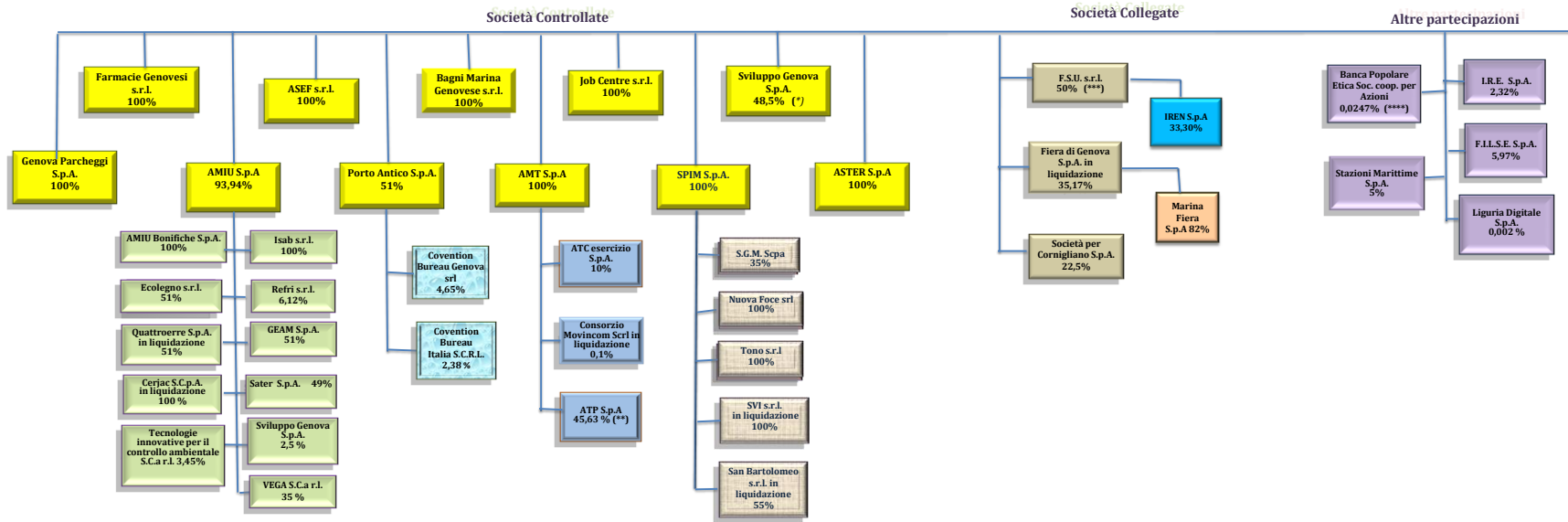


DETTAGLIO DELLE SOCIETA' PARTECIPATE DELL'ENTE al 31 Dicembre 2017

"Si precisa che la rappresentazione di I e II livello è data per le Società Controllate e Collegate, per le altre Partecipazioni è data la rappresentazione di I livello"



COMUNE DI GENOVA



Si segnala che:

- (*) società nella quale si detiene una partecipazione aggiuntiva del 2,50% attraverso AMIU = totale 51%
- (**) società per la quale è in corso operazione di fusione mediante incorporazione in AMT S.p.A.
- (***) partecipazione paritetica Comune di Genova - FCT Holding srl
- (****) quota di partecipazione variabile riferita al 30/06/2017.