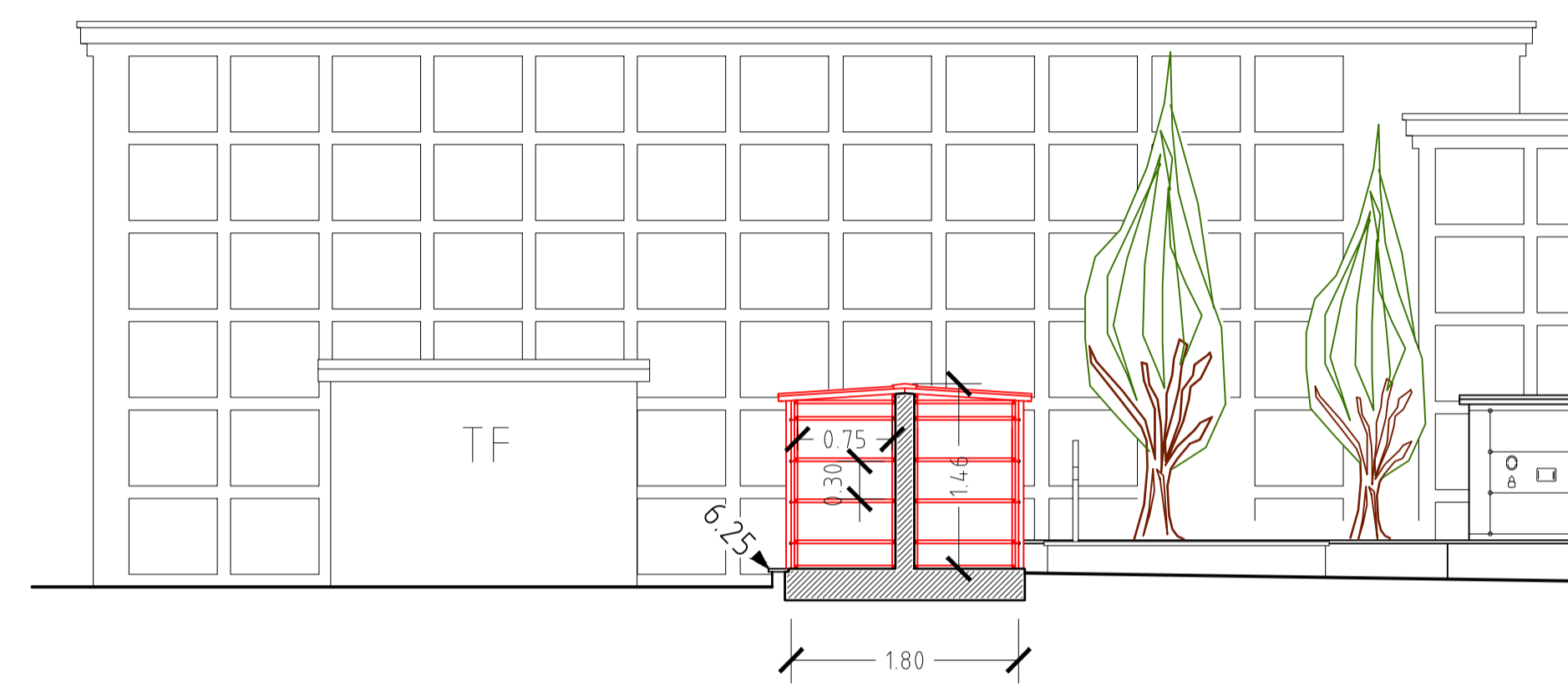
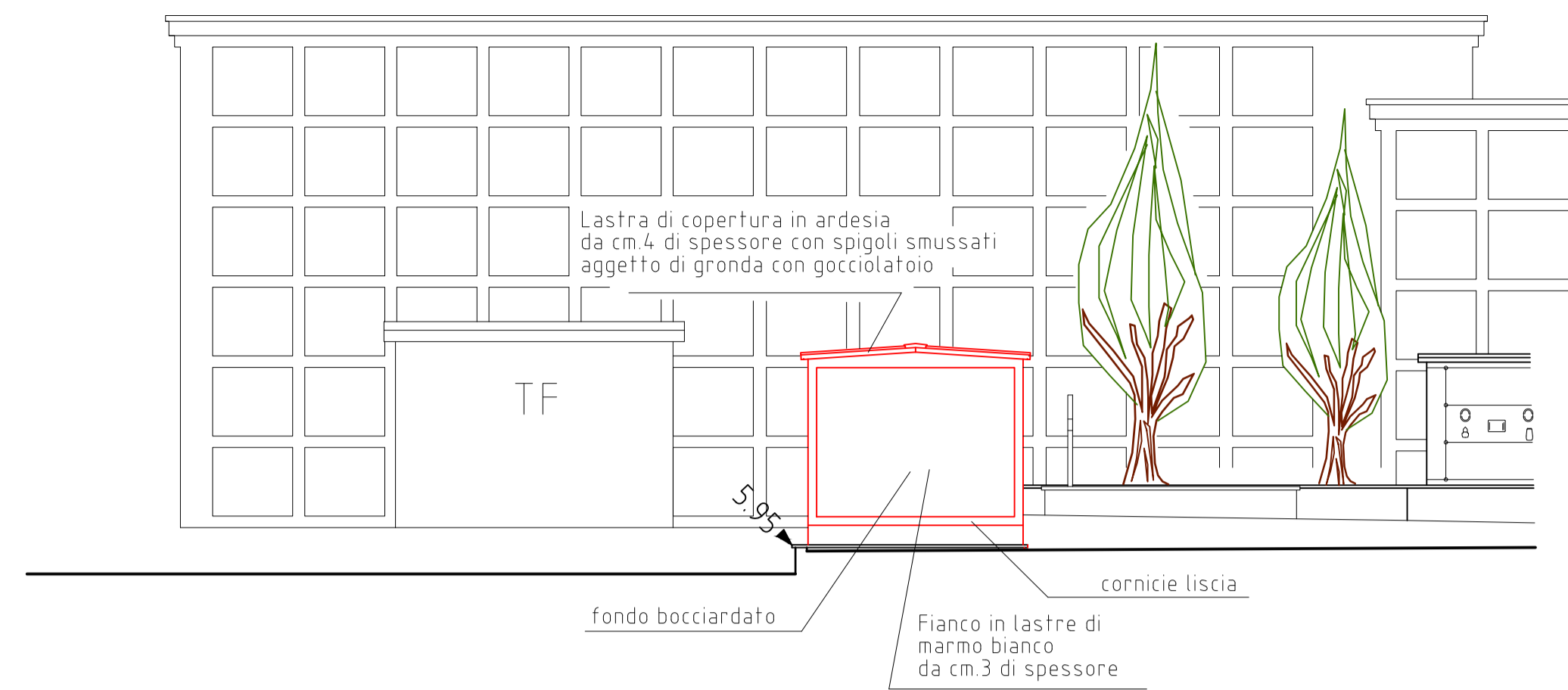
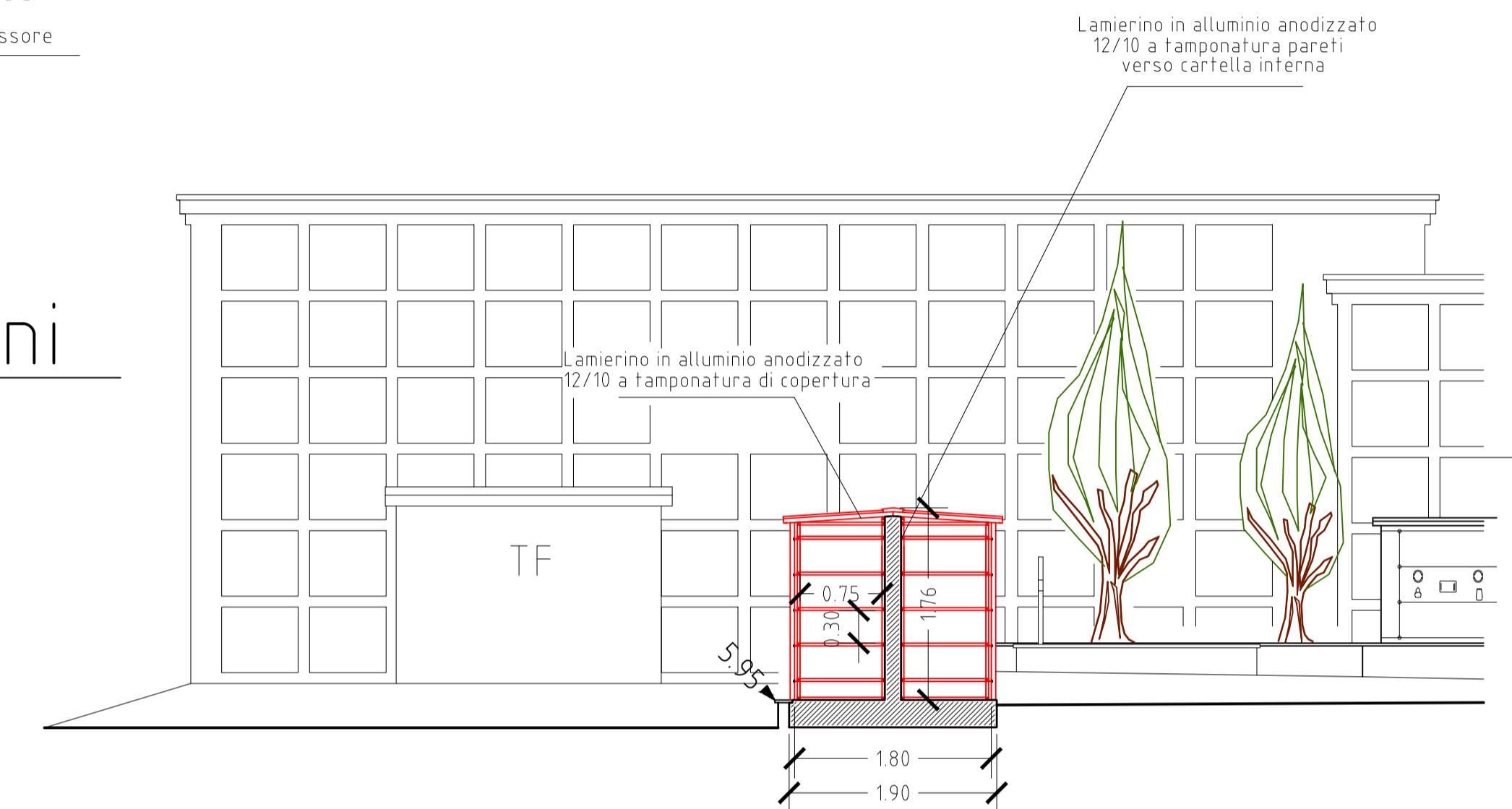



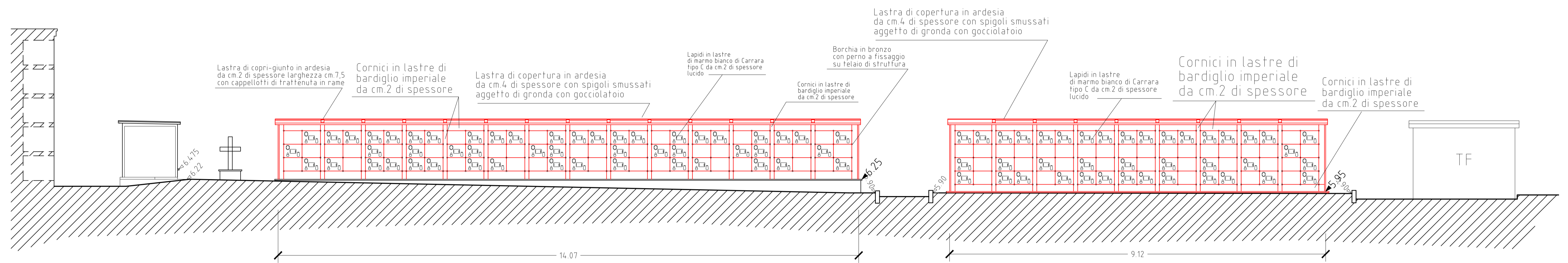
Prospetto laterale



Sezioni



COMUNE DI GENOVA DIREZIONE UNITA' DI PROGETTO DECENTRAMENTO FUNZIONI CIMITERIALI			
Intervento :			
Costruzione di n.312 nuovi loculi ossari presso il Cimitero di Prà Palmaro Campo n.3			
Oggetto :		PARTICOLARI	
La Dirigente :		scala : 1:50	
Il Funzionario Responsabile del Procedimento :		data : dicembre 2013	
Il Progettista Istruttore Servizi Tecnici :		N°Tavola: 04	
(Dott.ssa Cinzia Vigneri)	(Geom. Crovetto Paolo)	(Geom. Ghiglino Roberto)	



Prospetto frontale

Sezione

