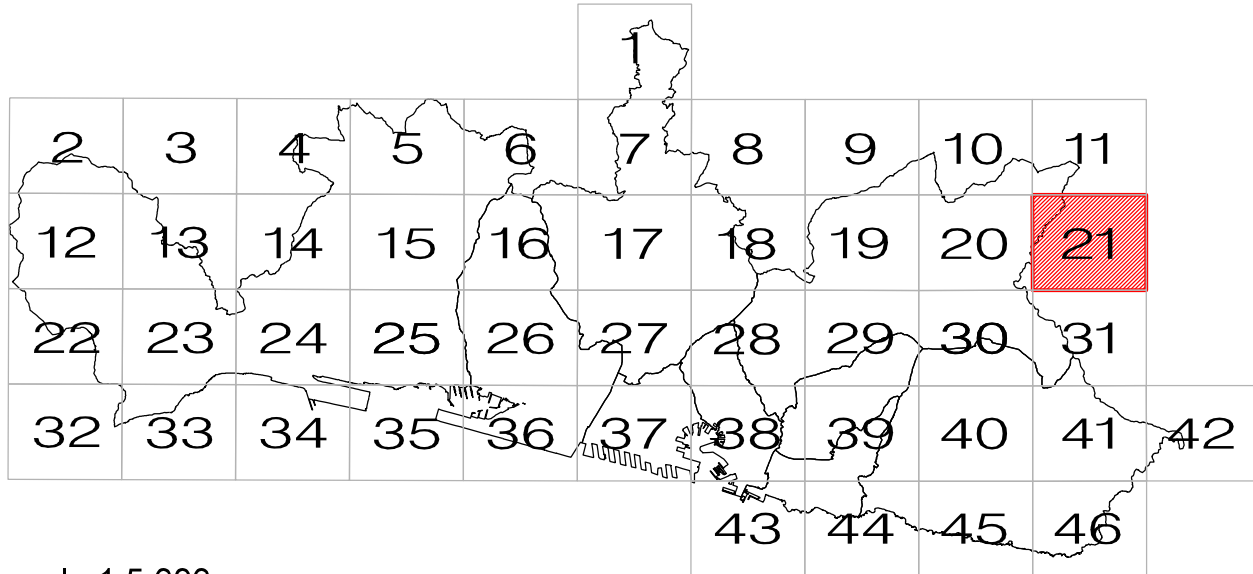


LEGENDA

- 1) ALLUVIONI E SPIAGGE
- Alluvioni attuali
- Alluvioni e/o depositi di spiaggia antichi
- Alluvioni lacustri
- Spiagge attuali
- 2) VERSANTI IN MATERIALI SCIOLTI
- Coltri eluvio-colluviali e/o miste di spessore da 0,50 a 3 metri
- Coltri eluvio-colluviali e/o miste di spessore da 3 a 5 metri
- Coltri eluvio-colluviali e/o miste di spessore maggiore di 5 metri
- Ammassi detritici
- Depositi periglaciali
- 3) VERSANTI IN ROCCIA
- Roccia affiorante e/o subaffiorante in buone condizioni di conservazione con disposizione favorevole delle proprie strutture rispetto al pendio
- Roccia affiorante e/o subaffiorante in buone condizioni di conservazione con disposizione sfavorevole delle proprie strutture rispetto al pendio
- Roccia affiorante e/o subaffiorante, in scadenti condizioni di conservazione, alterata e particolarmente fratturata e/o con ricorrente variabilit  glaciale
- 4) FORME ANTROPICHE
- Cave in attivita' o dismesse
- Ripporti, riempimenti artificiali, discariche
- Superfici spianate di origine antropica
- Limite di ciglio di cave attive e in abbandono
- Scarpata di origine antropica
- 5) FORME E PROCESSI DOVUTI ALL'AZIONE DELLE ACQUE E FORME COSTIERE
- Terrazzi marini / falesie
- Ruscellamento diffuso
- Conoide di deiezione
- Erosione concentrata di fondo
- Erosione laterale
- Alvei abbandonati, sepoliti, pensili
- Radici di terrazzo fluviale
- Orli di terrazzo fluviale o marino
- 6) FORME E PROCESSI DOVUTI ALL'AZIONE DELLA GRAVITA'
- Frane attive
- Frane quiescenti
- Frane stabilizzate e/o paleofrane
- Aree soggette a frangonita diffusa di tipo superficiale
- Deformazioni gravitative profonde di versante
- Frane di dimensioni non cartografabili
- Cigli di distacco attivi
- Cigli di distacco quiescenti
- Cigli di arretramento morfologico (trattino nella parte in erosione)
- Rotture di pendio (trattino nella parte piu' acclive)
- 7) FORME GLACIALI
- Valli sospese
- Crestoni limite
- 8) FORME E PROCESSI DI ORIGINE INCERTA
- Spianate morfologiche

PIANO URBANISTICO COMUNALE



scala 1:5.000

CARTA GEOMORFOLOGICA