
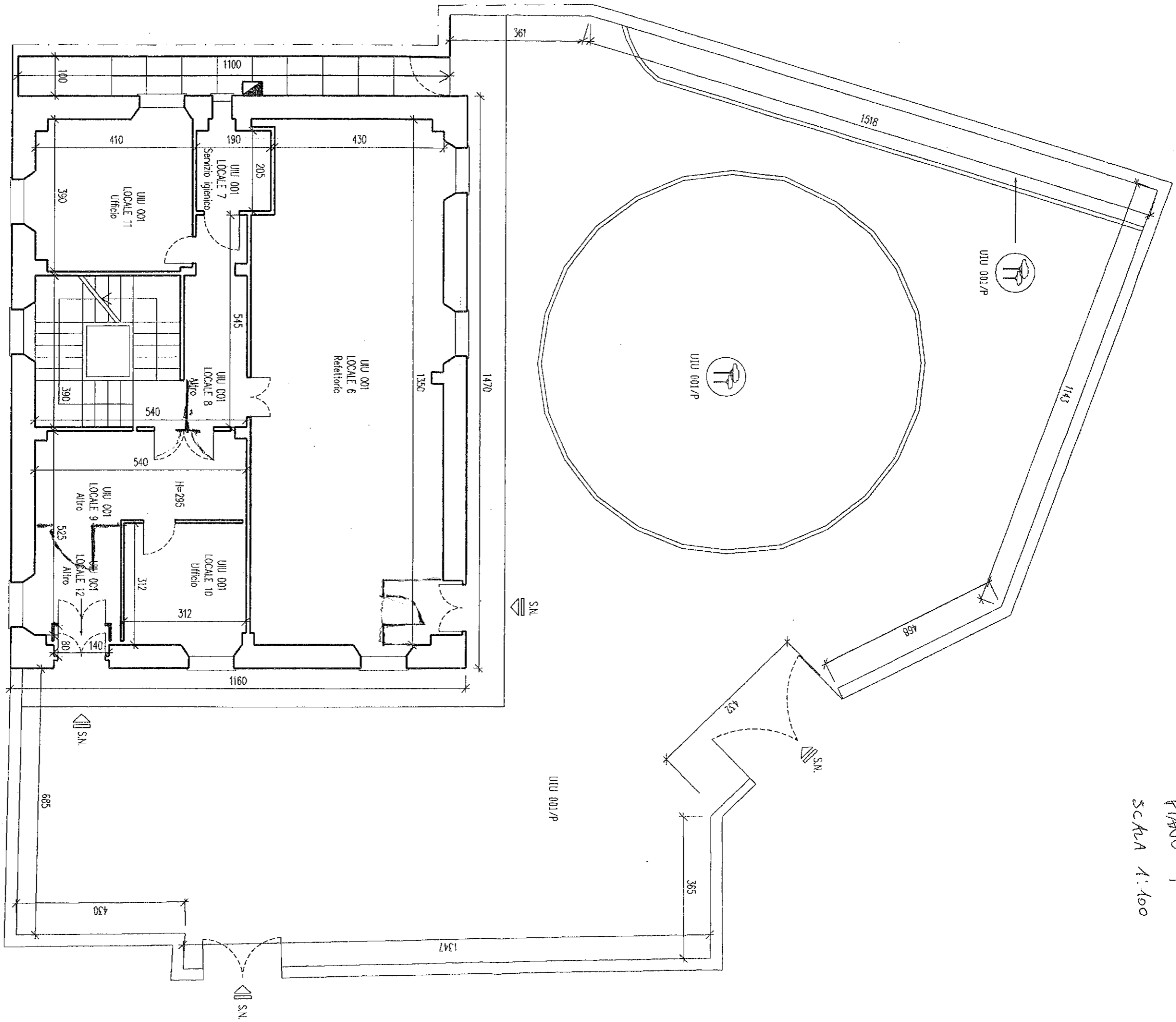


## TAVOLA PIANO EDIFICIO SCOLASTICO / SOCIALE

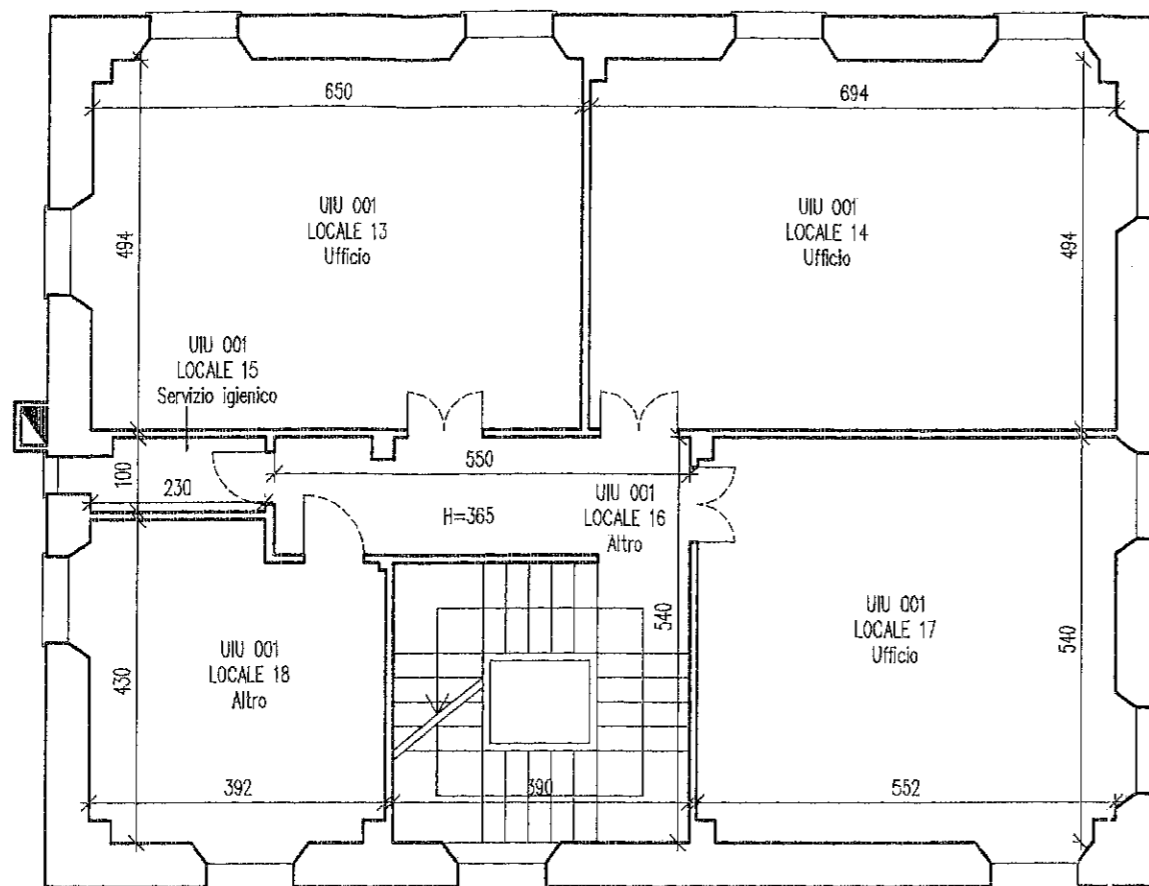
TITOLO: CENTRO SOCIALE VIA BOLOGNA CIV.21		N. PARTITA COMUNE: DEM 319	
PER S.G.T.P.I. IL DIRETTORE : GEOM. GIORGIO MONTALDO		COD. COMPLESSO:	
 <b>FISIA Sp.A.</b> GRUPPO FIATIMPRESIT  VIA ACQUI, 86 10090 CASCINE VICA RIVOLI (TORINO)		COD. EDIFICIO E01719	
		PIANO: 1SS	
		RILIEVO ESEGUITO DA: TEK-CONSULT s.r.l. per FISIA S.p.A.	
		DATA RILIEVO 27/05/1997	
		TAVOLA NR.	SCALA: 1:100
		AGGIORNATO IL:	A CURA DI:

COMUNE DI GENOVA


VIA GARIBALDI , 9

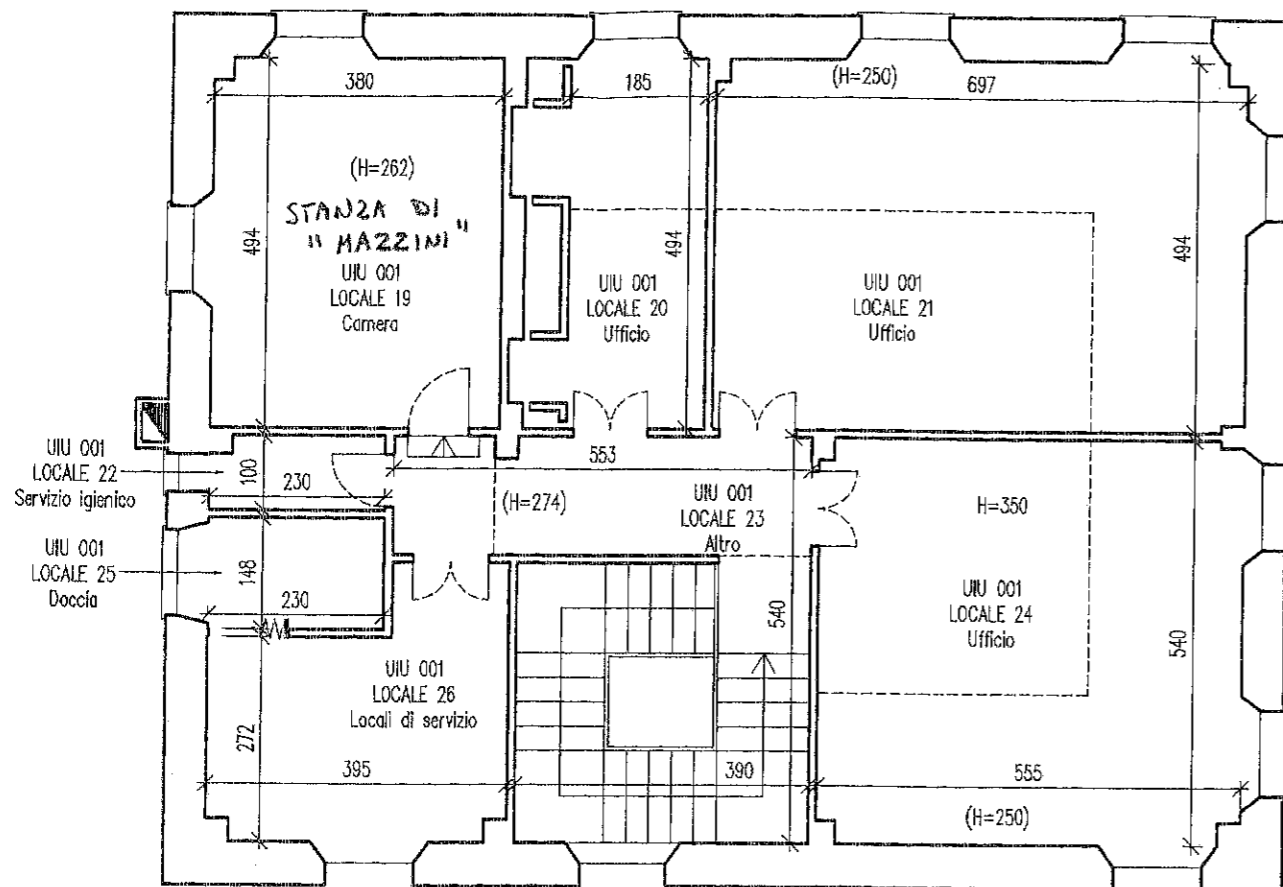


DEM 313  
 E 1718  
 PIANO T  
 SCALA 1:100




## TAVOLA PIANO EDIFICIO SCOLASTICO / SOCIALE

TITOLO: <b>CENTRO SOCIALE</b> VIA BOLOGNA CIV.21	N. PARTITA COMUNE: <b>DEM 319</b>	
	COD. COMPLESSO:	
PER S.G.T.P.I. IL DIRETTORE : GEOM. GIORGIO MONTALDO	COD. EDIFICIO <b>E01719</b>	
	PIANO: <b>1</b>	
 <b>FISIA Sp.A.</b> GRUPPO FIATIMPRESIT  VIA ACQUI, 86 10090 CASCINE VICA RIVOLI (TORINO)	RILIEVO ESEGUITO DA: TEK-CONSULT s.r.l. per FISIA S.p.A.	
	DATA RILIEVO <b>27/05/1997</b>	
	TAVOLA NR.	SCALA: <b>1:100</b>
	AGGIORNATO-IL:	A CURA DI:



## TAVOLA PIANO EDIFICIO SCOLASTICO / SOCIALE

TITOLO: <b>CENTRO SOCIALE</b> <b>VIA BOLOGNA CIV.21</b>		N. PARTITA COMUNE: <b>DEM 319</b>	
		COD. COMPLESSO:	
		COD. EDIFICIO <b>E01719</b>	
		PIANO: <b>2</b>	
PER S.G.T.P.I. IL DIRETTORE : GEOM. GIORGIO MONTALDO		RILIEVO ESEGUITO DA: TEK-CONSULT s.r.l. per FISIA Sp.A.	
		DATA RILIEVO <b>27/05/1997</b>	
 <b>FISIA Sp.A.</b> GRUPPO FIATIMPRESIT  VIA ACQUI, 86 10090 CASCINE VICA RIVOLI (TORINO)		TAVOLA NR.	SCALA: 1:100
		AGGIORNATO IL:	A CURA DI: