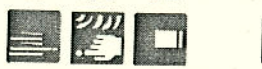




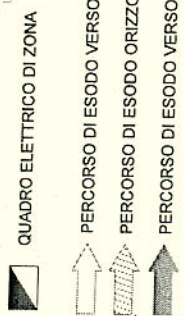
CARTELLONISTICA DI SICUREZZA



IDRANTE
 ALLARME ANTINCENDIO
 ESTINTORE PORTATILE



USCITA DI EMERGENZA
 PUNTO DI RACCOLTA
 CASSETTA DI PRIMO SOCCORSO
 LUOGO STATICO SICURO



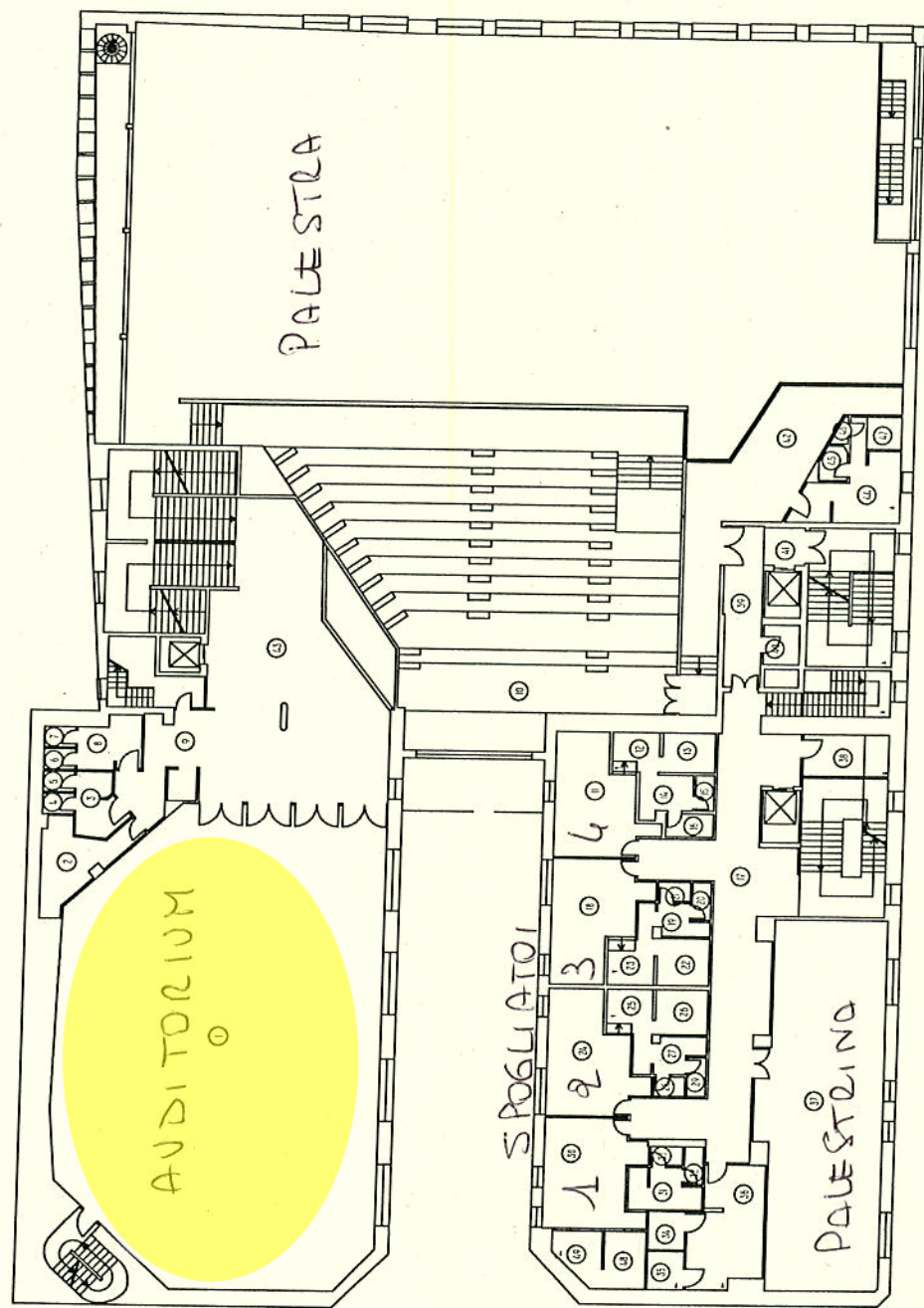
QUADRO ELETTRICO DI ZONA
 PERCORSO DI ESODO VERSO L'ALTO
 PERCORSO DI ESODO ORIZZONTALE
 PERCORSO DI ESODO VERSO IL BASSO

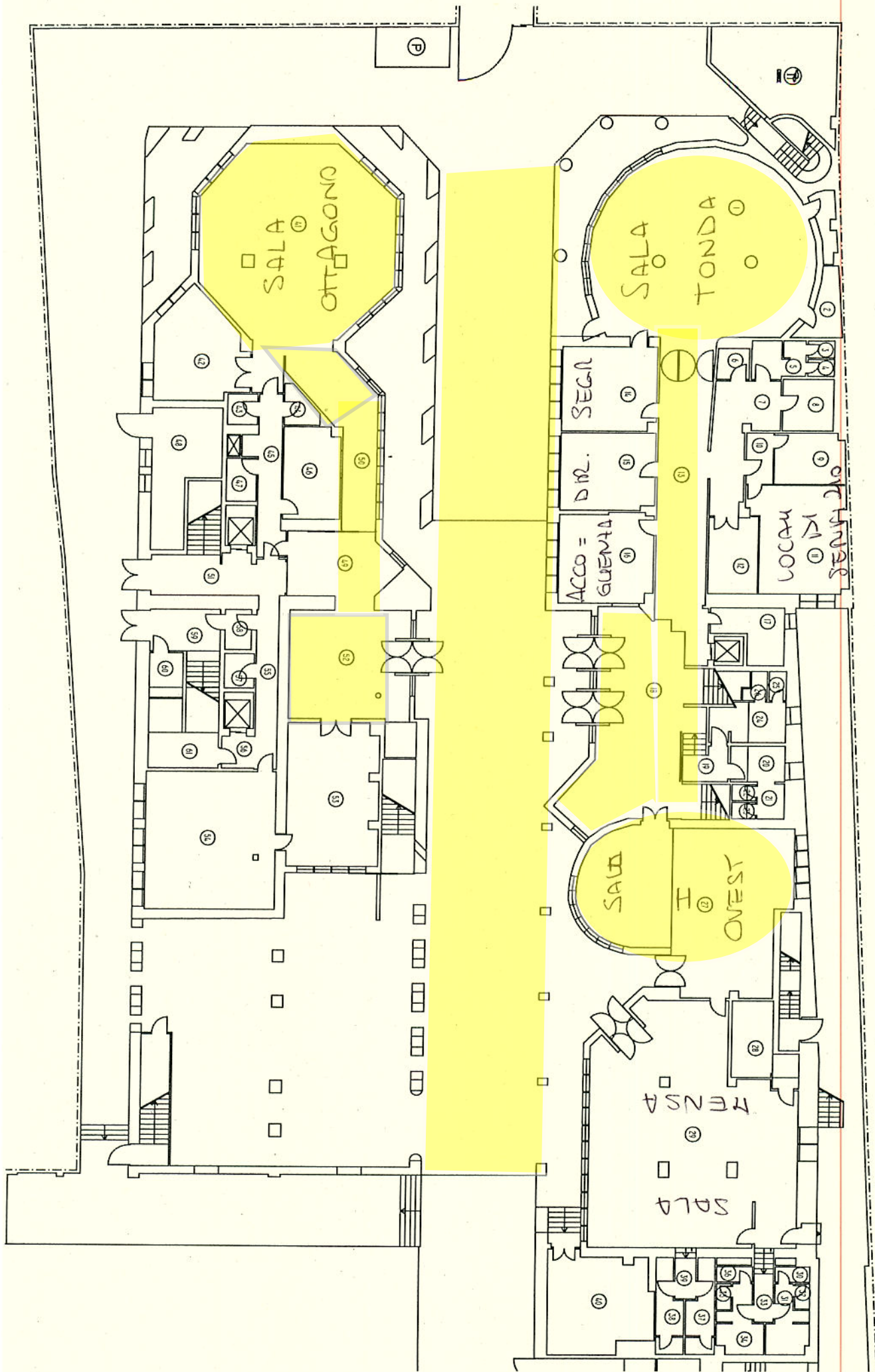
VOI SIETE QUI

PROCEDURE DI SEGNALAZIONE EMERGENZE
 Chiunque avverta un principio di incendio o di una situazione anomala compor-
 seguito alle procedure necessarie.

PROCEDURE DA SEGUIRE NELLA FASE DI EVACUAZIONE
 MANTENERE LA CALMA
 > abbandonare ordinatamente senza indugio l'area cui ci si trova, senza attar-
 darsi per recuperare oggetti personali o per altri motivi;
 > SEGUIRE LA VIA D'ESODO SEGNALAZIONE DI SICUREZZA
 > muoversi IN MODO CALMO senza intralciare le altre persone che stanno uscendo e, se necessario, prestare loro aiuto;

> raggiungere il punto di raccolta esterno;
 > attendere disposizioni fino al FINE STATO ALLARME da parte dei:
 Responsabile Coordinamento dell'Emergenza
 Responsabile Comando dei Vigili del Fuoco presente sul luogo
 Responsabile Forze dell'Ordine (Polizia, Carabinieri, ecc.) presenti sul luogo





Piano Terra Centro Civico Buranello - Biblioteca Galileo