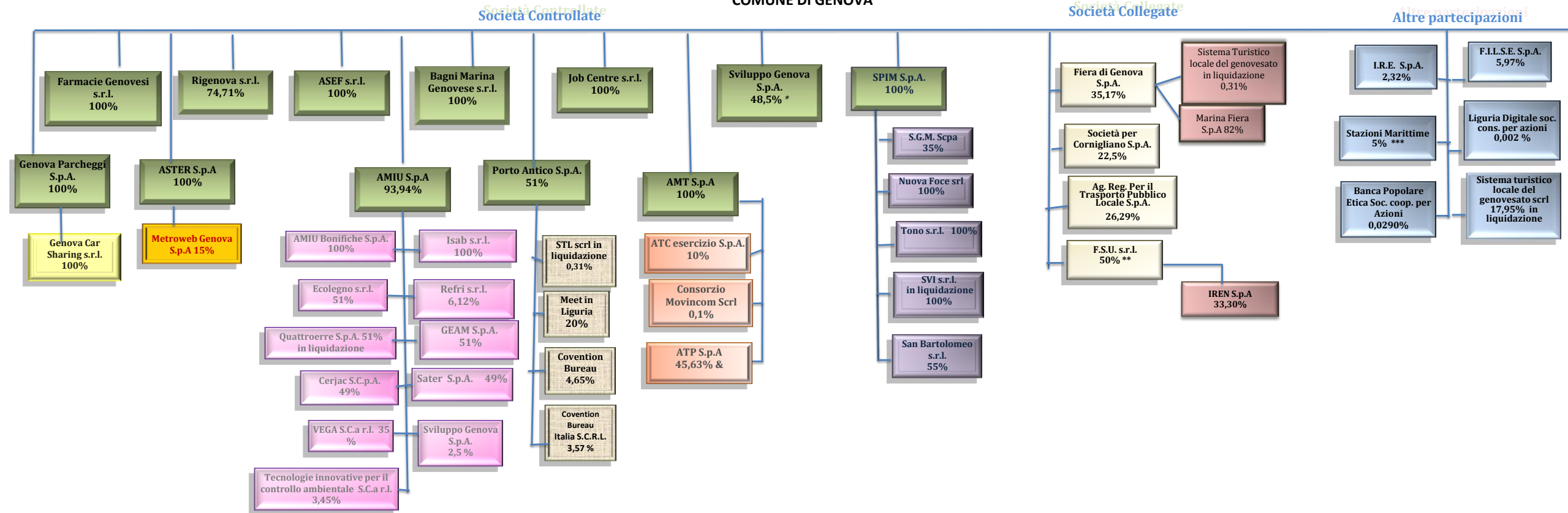


DETTAGLIO DELLE SOCIETA' PARTECIPATE DELL'ENTE AL 31 DICEMBRE 2015

(SI PRECISA CHE LA RAPPRESENTAZIONE DI 1° E 2° LIVELLO E' DATA PER LE SOCIETA' CONTROLLATE E COLLEGATE, PER LE ALTRE PARTECIPAZIONI E' DATA LA RAPPRESENTAZIONE DI 1° LIVELLO)



COMUNE DI GENOVA



Si segnala che:

* società nella quale si detiene una partecipazione aggiuntiva del 2,50% attraverso AMIU = totale 51%

** partecipazione paritetica Comune di Genova - FCT Holding srl

*** (era stata deliberata la dismissione - gara andata deserta - richiesta liquidazione quota)

Nel corso del 2015 sono state deliberate le seguenti operazioni:

Fusione in Spim di Tunnel di Genova (atto di fusione 29.01.2016), chiusura di Themis Srl il 21/12/2015, cancellazione dal registro imprese il 14 .01.2016, deliberato conferimento in c/aumento di capitale della quota di capitale sociale di SGM in Spim S. p.A. in data 22.12.2015

Deliberata la chiusura società STL e conseguente messa in liquidazione il 21.12.2015

& operazione formalizzata con sottoscrizione dell'aumento di capitale sociale di ATP riservato ad AMT il 18 gennaio 2016