

Direzione Patrimonio e Demanio– Settore Amministrativo e Demanio

**AVVISO DI GARA UFFICIOSA PER VENDITA IMMOBILIARE
EX CASA COLONICA SITA IN SALITA BRASILE 32**



PREZZO BASE DI GARA € 85.000,00

EX CASA COLONICA SALITA BRASILE 32

Descrizione

Edificio costituito da un'ex casa colonica sviluppata su due livelli fuori terra con copertura a falde, dotata di due cantine e di un'area pertinenziale con accesso carrabile.

Dati tecnici

Superficie immobile: mq
236

Superficie cantine: mq 50

Superficie area: mq 630





Catasto Terreni Sezione 4, foglio 20 mappale 339

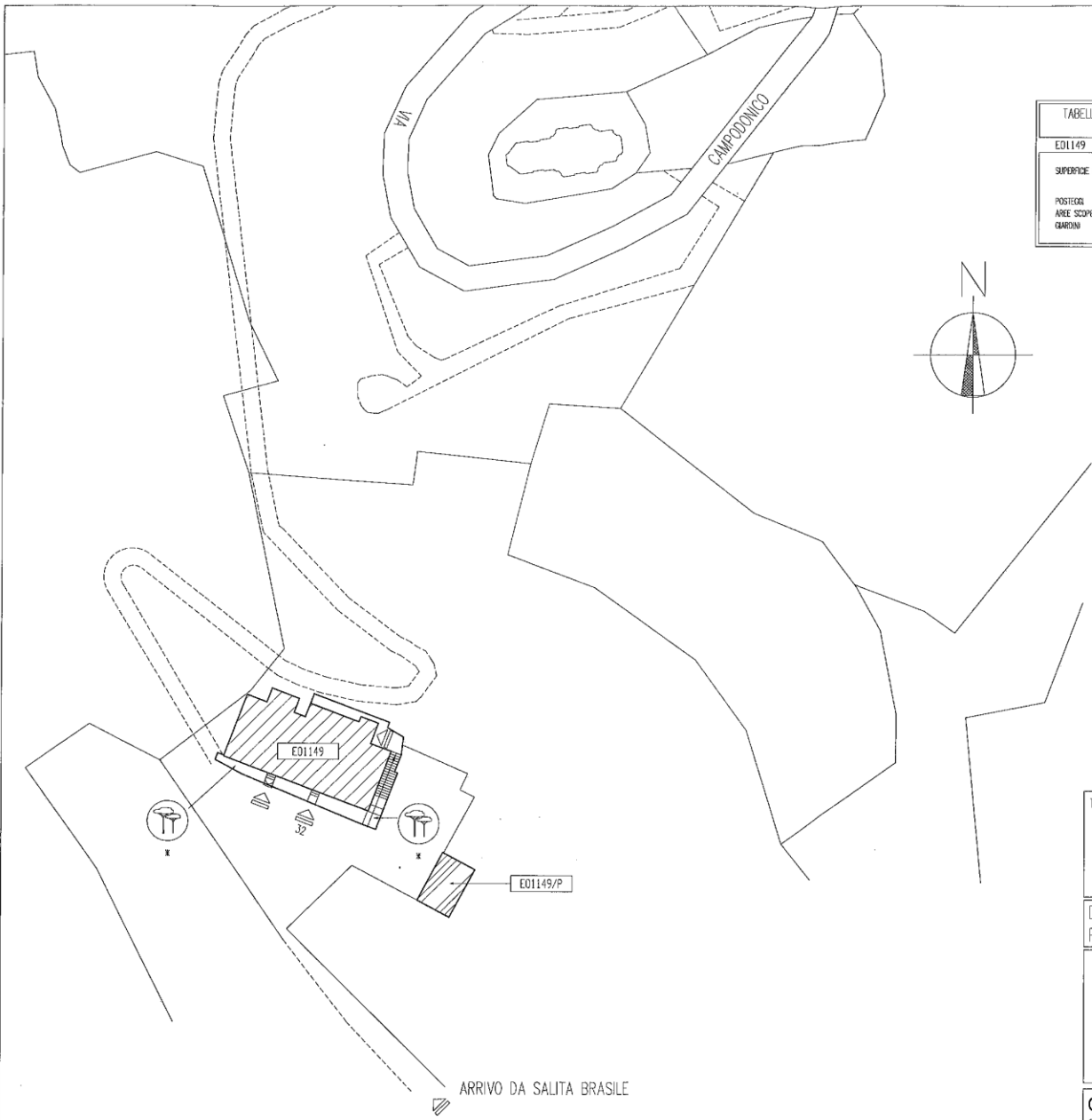


TABELLA SUPERFICIE COPERTA EDIFICIO E PERTINENZE EDIFICIO/1		
ED1149		
SUPERFICIE COPERTA EDIFICIO	m ²	177,68
POSTEGGI	m ²	
AREE SCOPERTE	m ²	
CANTINE	m ²	

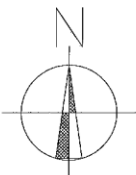



TAVOLA DI INQUADRAMENTO COMPLESSO / EDIFICIO

TITOLO: EX - CASA COLONICA SALITA BRASILE CIV. 32 CE - BOLZANETO	N. PARTITA COMUNE: DIS.395	
	COD. COMPLESSO:	
DIREZIONE PATRIMONIO	COD. EDIFICIO: E 1149	
	COD. U.L.U.:	
 FISIA S.p.A. GRUPPO FIATIMPRESIT VIA ACQUIL 88 10090 CASCINE VICA RIVOLI (TORINO)	RIEVO ESEGUITO DA: Palo CAD S.r.l. per FISIA S.p.A.	
	DATA RIEVO: 10/10/1995	
TAVOLA N°:	SCALA: 1:500	
AGGIORNATO IL:	A CURA DI:	

COMUNE DI GENOVA VIA GARIBALDI , 9
 SETTORE TECNICO DEL PATRIMONIO

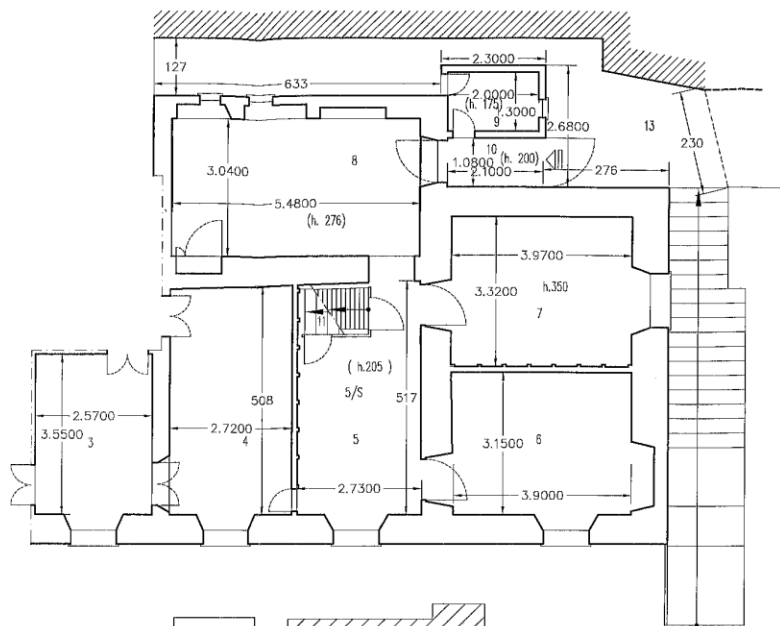
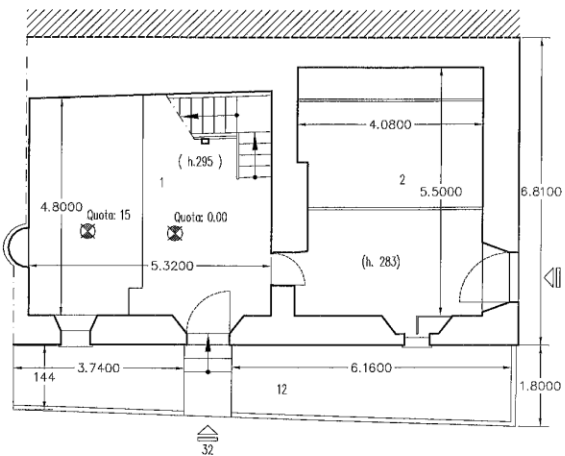
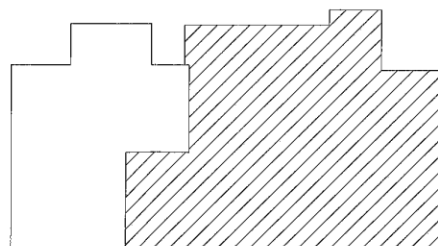
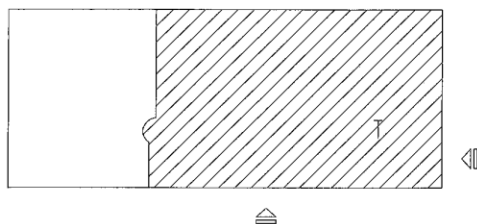


TABELLA SUPERFICI U.I.U.				
E01149-001				
N. VANO	DESCRIZIONE	SUPERFICIE UTILE DI CALPESTIO MQ	SUPERFICIE DI CUI CON H < 1.70 m MQ	
3	Vano utile	9.58		
4	Vano utile	14.46		
5	Distribuzione	12.61		
5/S	Soppalco	13.84		
6	Vano utile	14.27		
7	Vano utile	14.39		
8	Cucina	18.10		
9	Servizi igienici	2.74		
10	Distribuzione	2.43		
11	Distribuzione	1.77		
TOTALE SUP. UTILE CALP.		104.19		
TOTALE SUP. LORDA		132.95		
1	Cantina	26.65		
2	Cantina	23.97		
12	Terreni giardini	17.78		
13	Terreni giardini	34.91		



1 TAVOLA U.I.U. CIVILE

TITOLO:
EX - CASA COLONICA
SALITA BRASILE CIV. 32
GE - BOLZANETO

DIREZIONE
PATRIMONIO

FISIA S.p.A.
GRUPPO FIATIMPRESIT

VIA ACQUI, 88
10090 CASCINE VICA
RIVOLI (TORINO)

N. PARTITA COMUNE: DIS 395
COD. COMPLESSO:
COD. EDIFICIO E 1149
COD. U.I.U.: E 1149/1

RIEUVO ESISTENTE DA: Polo CAD S.r.l.
per F I S T A S.p.A.

DATA RIEUVO 10/10/1995

TAVOLA NR. SCALA: 1:100

AGGIORNATO IL: A CURA DI:

COMUNE DI GENOVA VIA GARIBALDI, 9
SETTORE TECNICO DEL PATRIMONIO

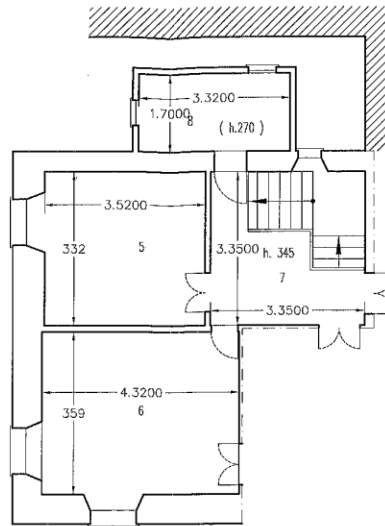
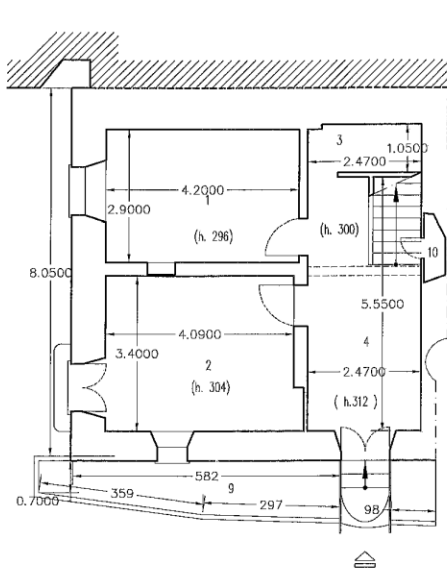
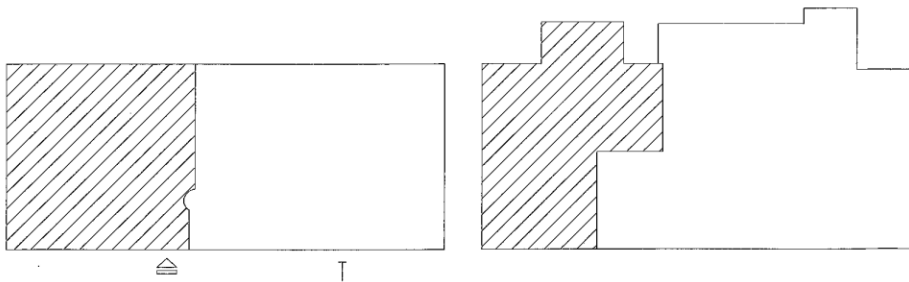


TABELLA SUPERFICI U.I.U.			
E01149-002			
N. VANO	DESCRIZIONE	SUPERFICIE UTILE CALPESTIO MQ	SUPERFICIE DI CUI CON HC 1.70 m MQ
1	Cucina	12.26	
2	Vano utile	14.84	
3	Ripostiglio	2.56	
4	Distribuzione	14.35	
5	Vano utile	12.33	
6	Vano utile	16.31	
7	Distribuzione	11.66	
8	Servizi igienici	5.87	
10	Ripostiglio	0.61	
TOTALE SUP. UTILE CALP.		90.79	
TOTALE SUP. LORDA		102.91	
9	terreni giardin	10.67	

TAVOLA U.I.U. CIVILE



TITOLO:

EX - CASA COLONICA
SALITA BRASILE CIV. 32
GE - BOLZANETO

N. PARTITA COMUNE: DIS 395

COD. COMPLESSO:

COD. EDIFICIO E 1149

COD. U.I.U.: E 1149/2

RILIEVO ESEGUITO DA: Polo CAD S.r.l.
per FISIA S.p.A.

DATA RILIEVO 10/10/1995

DIREZIONE
PATRIMONIO

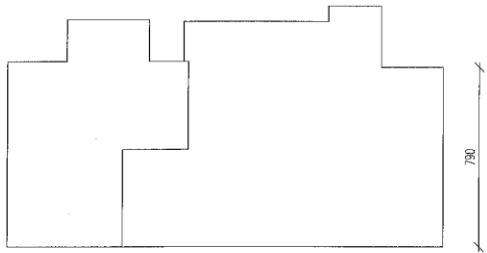
FISIA S.p.A.
GRUPPO FIATIMPRESIT

VIA ACQUI, 86
10090 CASCINE VICA
RIVOLI (TORINO)

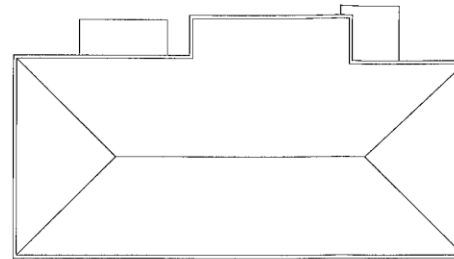
TAVOLA NR. SCALA: 1:100

AGGIORNATO IL: A CURA DI:

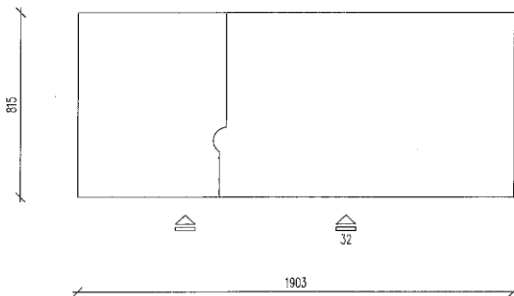
COMUNE DI GENOVA VIA GARIBALDI, 9
SETTORE TECNICO DEL PATRIMONIO



1



C



T

TAVOLA PIANI EDIFICIO CIVILE

TITOLO: EX - CASA COLONICA SALITA BRASILE CIV. 32 GE - BOLZANETO		N. PARTITA COMUNE: DIS 395	
		COD. COMPLESSO:	
		COD. EDIFICIO E 1149	
		COD. U.I.U.:	
RILEVO ESEGUITO DA: Polo CAD S.r.l. per FISIA S.p.A.			
DIREZIONE PATRIMONIO		DATA RILEVO 10/10/1995	
 FISIA S.p.A. GRUPPO FIATIMPREST		TAVOLA NR.	SCALA: 1:200
VIA ACQUI, 86 10090 CASCINE VICA RIVOLI (TORINO)		AGGIORNATO IL:	A CURA DI:
COMUNE DI GENOVA VIA GARIBALDI, 9 SETTORE TECNICO DEL PATRIMONIO			