

COMMITTENTE



COMUNE DI GENOVA

IL RESPONSABILE UNICO DEL PROCEDIMENTO  
**ALBERTO BITOSSI**  
IL DIRETTORE ESECUTORE DEL CONTRATTO  
**ANTONIO ROSSA**

**PROGETTAZIONE DEFINITIVA DEL SISTEMA DEGLI ASSI DI FORZA PER  
IL TRASPORTO PUBBLICO LOCALE (RETE FILOVIARIA E STRUTTURE  
CONNESSE)**

PROGETTAZIONE

MANDANTARIA



MANDANTE

MANDANTE

MANDANTE



**ITALFERR S.p.A.**

DOCUMENTAZIONE GENERALE  
CRONOPROGRAMMA GENERALE

IL PROGETTISTA RESPONSABILE DELL'INTEGRAZIONE

*Dott. Ing. Alessandro Peresso*

SCALA:

-

COMMESSA LOTTO FASE ENTE TIPO DOC. OPERA/DISCIPLINA Progr. REV.

E 2 1 D 0 2 D 1 0 P L C A 0 0 0 0 0 0 1 E

Rev.	Descrizione	Redatto	Data	Verificato	Data	Approvato	Data	Autorizzato Data
B	EMISSIONE ASEGUITO COMMENTI	RTP	Marz. 22	RTP	Marz. 22	A.Peresso	Marz. 22	
C	EMISSIONE ASEGUITO COMMENTI	RTP	Magg. 22	RTP	Magg. 22	L. Foddai	Magg. 22	
D	EMISSIONE ASEGUITO COMMENTI	RTP	Lug. 22	RTP	Lug. 22	L. Foddai	Lug. 22	
E	EMISSIONE ASEGUITO COMMENTI	RTP	Sett. 22	RTP	Sett. 22	L. Foddai	Sett. 22	

File: E21D02D10PLCA0000001E

n. Elab.:

	<b>PROGETTAZIONE DEFINITIVA DEL SISTEMA DEGLI ASSI DI FORZA PER IL TRASPORTO PUBBLICO LOCALE (RETE FILOVIARIA E STRUTTURE CONNESSE)</b>												
<b>DOCUMENTAZIONE GENERALE</b> <b>CRONOPROGRAMMA GENERALE</b>	<table border="1"> <thead> <tr> <th>COMMESSA</th> <th>LOTTO</th> <th>CODIFICA</th> <th>DOCUMENTO</th> <th>REV.</th> <th>FOGLIO</th> </tr> </thead> <tbody> <tr> <td>E21D</td> <td>02 D 10</td> <td>PL</td> <td>CA000 001</td> <td>E</td> <td>2 di 5</td> </tr> </tbody> </table>	COMMESSA	LOTTO	CODIFICA	DOCUMENTO	REV.	FOGLIO	E21D	02 D 10	PL	CA000 001	E	2 di 5
COMMESSA	LOTTO	CODIFICA	DOCUMENTO	REV.	FOGLIO								
E21D	02 D 10	PL	CA000 001	E	2 di 5								

## Sommario

1	PREMESSA .....	3
2	ALLEGATI .....	5

	<b>PROGETTAZIONE DEFINITIVA DEL SISTEMA DEGLI ASSI DI FORZA PER IL TRASPORTO PUBBLICO LOCALE (RETE FILOVIARIA E STRUTTURE CONNESSE)</b>												
<b>DOCUMENTAZIONE GENERALE</b> <b>CRONOPROGRAMMA GENERALE</b>	<table border="1"> <thead> <tr> <th>COMMESSA</th> <th>LOTTO</th> <th>CODIFICA</th> <th>DOCUMENTO</th> <th>REV.</th> <th>FOGLIO</th> </tr> </thead> <tbody> <tr> <td>E21D</td> <td>02 D 10</td> <td>PL</td> <td>CA000 001</td> <td>E</td> <td>3 di 5</td> </tr> </tbody> </table>	COMMESSA	LOTTO	CODIFICA	DOCUMENTO	REV.	FOGLIO	E21D	02 D 10	PL	CA000 001	E	3 di 5
COMMESSA	LOTTO	CODIFICA	DOCUMENTO	REV.	FOGLIO								
E21D	02 D 10	PL	CA000 001	E	3 di 5								

## 1 PREMESSA

Il piano di committenza, indicato dalla Stazione Appaltante prevede una suddivisione in lotti costruttivi dell'intervento così esplicito

- Lotto 1 Asse Centro, Asse Levante, Asse Ponente, Parcheggio Scambiatore di Campanule
  - o Lotto 1a – Asse Centro, Asse Levante
  - o Lotto 1b – Asse Ponente
  - o Lotto 1c – Parcheggio Scambiatore di Campanule (opzionale)
- Lotto 2 Asse Valbisagno

L'attivazione e le successive modifiche al sistema AVM/AVL è stata allocata al lotto costruttivo 1a che dovrà provvedere alle varie implementazioni in sede di posto centrale fino all'attivazione completa del sistema 4 assi.

Il cronoprogramma dei lavori è stato costruito seguendo una ipotesi di successione di lavori di realizzazione e messa in servizio riportata di seguito

Realizzazione e messa in servizio degli assi "barrati" secondo l'ordine seguente

1. Asse Centro barrato
2. Asse levante Barrato
3. Asse Bisagno Barrato
4. Asse Ponente Barrato

La stessa successione di realizzazione e messa in servizio è stata applicata anche per il completamento degli assi

Contestualmente, senza particolari vincoli temporali e logistici rispetto ai lavori stradali, può essere realizzato anche il novo parcheggio scambiatore di Campanule.

La cantierizzazione è stata articolata ipotizzando una serie di campi base a servizio dei quattro assi principali e dei cantieri operativi collocati sul territorio in modo da essere funzionali alla realizzazione delle singole WBS di progetto.

Preliminarmente alle attività di realizzazione è stato previsto un lasso temporale dedicato di circa 90 gg per le attività negoziali (espletamento gara di appalto e affidamento delle prestazioni) ed ulteriori 90gg +30gg rispettivamente per le attività di progettazione esecutiva e di verifica e validazione del progetto, questo per ognuno dei due lotti funzionali.

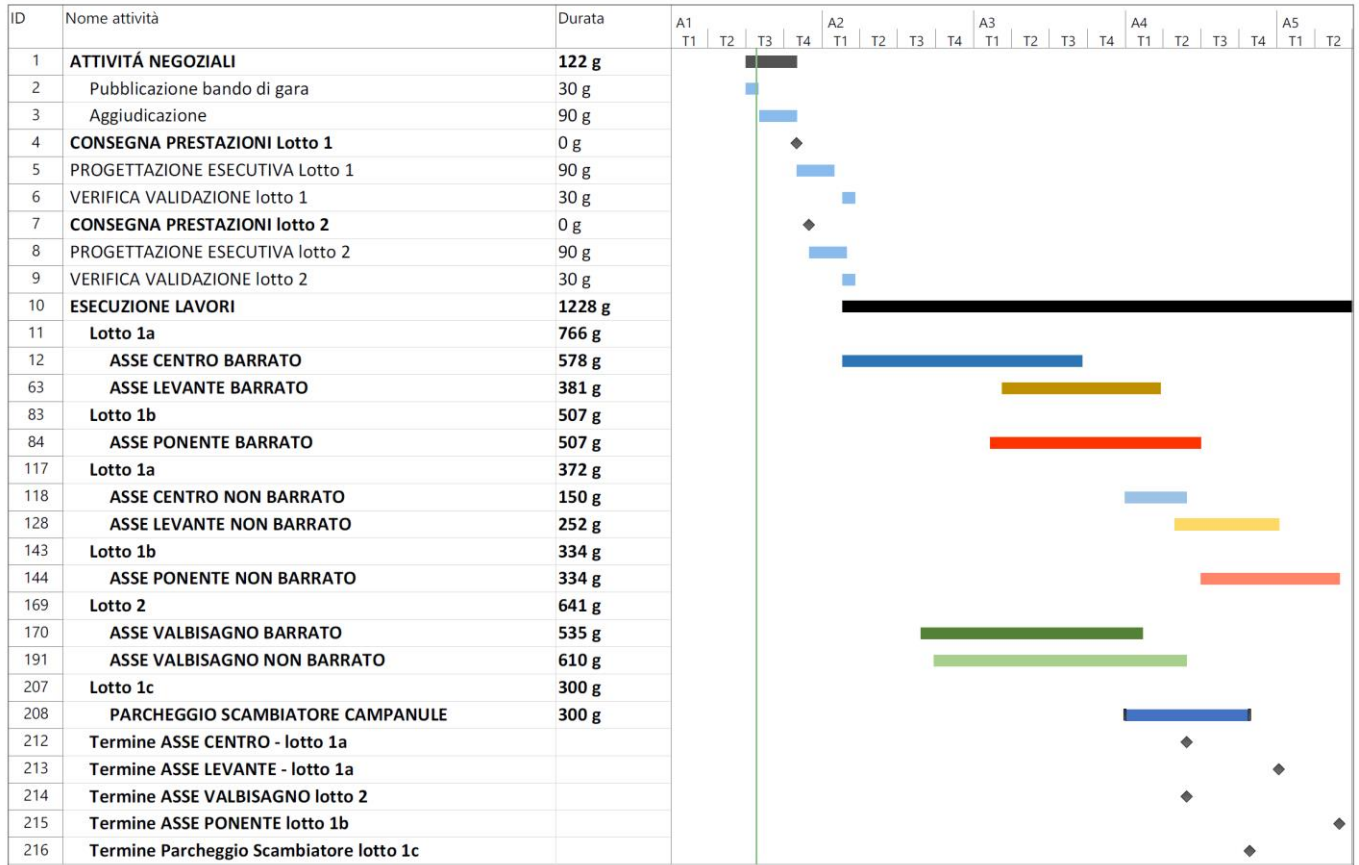
Di seguito si riportata il programma generale in formato sintetico



**PROGETTAZIONE DEFINITIVA DEL SISTEMA DEGLI ASSI DI FORZA  
PER IL TRASPORTO PUBBLICO LOCALE (RETE FILOVIARIA E  
STRUTTURE CONNESSE)**

**DOCUMENTAZIONE GENERALE  
CRONOPROGRAMMA GENERALE**

COMMESSA LOTTO CODIFICA DOCUMENTO REV. FOGLIO  
E21D 02 D 10 PL CA000 001 E 4 di 5



Al fine di contenere i tempi di realizzazione dell'intero intervento sono state previste delle contemporaneità dei vari cantieri operativi il dettaglio è riportato negli elaborati specifici di Cantierizzazione.

Ogni asse prevede un periodo di circa 30gg al termine dei lavori per le procedure di messa in servizio e collaudo.

In allegato è riportato il cronoprogramma in formato esteso in cui sono esplicitate le durate dei singoli cantieri operativi

	<p><b>PROGETTAZIONE DEFINITIVA DEL SISTEMA DEGLI ASSI DI FORZA PER IL TRASPORTO PUBBLICO LOCALE (RETE FILOVIARIA E STRUTTURE CONNESSE)</b></p>												
<p><b>DOCUMENTAZIONE GENERALE</b> <b>CRONOPROGRAMMA GENERALE</b></p>	<table border="1"> <thead> <tr> <th>COMMESSA</th> <th>LOTTO</th> <th>CODIFICA</th> <th>DOCUMENTO</th> <th>REV.</th> <th>FOGLIO</th> </tr> </thead> <tbody> <tr> <td>E21D</td> <td>02 D 10</td> <td>PL</td> <td>CA000 001</td> <td>E</td> <td>5 di 5</td> </tr> </tbody> </table>	COMMESSA	LOTTO	CODIFICA	DOCUMENTO	REV.	FOGLIO	E21D	02 D 10	PL	CA000 001	E	5 di 5
COMMESSA	LOTTO	CODIFICA	DOCUMENTO	REV.	FOGLIO								
E21D	02 D 10	PL	CA000 001	E	5 di 5								

## 2 ALLEGATI

Allegato 1 – Cronoprogramma Generale

ID	Nome attività	Durata	A1				A2				A3				A4				A5	
			T1	T2	T3	T4	T1	T2	T3	T4	T1	T2	T3	T4	T1	T2	T3	T4	T1	T2
1	<b>ATTIVITÀ NEGOZIALI</b>	<b>122 g</b>																		
2	Pubblicazione bando di gara	30 g																		
3	Aggiudicazione	90 g																		
4	<b>CONSEGNA PRESTAZIONI Lotto 1</b>	0 g																		
5	PROGETTAZIONE ESECUTIVA Lotto 1	90 g																		
6	VERIFICA VALIDAZIONE lotto 1	30 g																		
7	<b>CONSEGNA PRESTAZIONI lotto 2</b>	0 g																		
8	PROGETTAZIONE ESECUTIVA lotto 2	90 g																		
9	VERIFICA VALIDAZIONE lotto 2	30 g																		
10	<b>ESECUZIONE LAVORI</b>	<b>1228 g</b>																		
11	<b>Lotto 1a</b>	<b>766 g</b>																		
12	<b>ASSE CENTRO BARRATO</b>	<b>578 g</b>																		
13	Avvio campi base	30 g																		
14	Esecuzione lavori-Lotto 1a Centro - Cantieri L	230 g																		
23	Esecuzione lavori-Lotto 1a Centro - Cantieri N	155 g																		
29	Esecuzione lavori-Lotto 1a Centro - Cantieri O	160 g																		
35	Esecuzione lavori-Lotto 1a Centro - Cantieri P	76 g																		
40	Esecuzione lavori-Lotto 1a Centro - Cantieri Q	95 g																		
44	Esecuzione lavori-Lotto 1a Centro - Cantieri R	125 g																		
51	Esecuzione lavori-Lotto 1a Centro - Cantieri S	120 g																		
56	Esecuzione lavori-Lotto 1a Centro - Cantieri T	60 g																		
62	Messa in servizio e collaudo asse barrato	30 g																		
63	<b>ASSE LEVANTE BARRATO</b>	<b>381 g</b>																		
64	Avvio campi base	30 g																		
65	Esecuzione lavori-Lotto 1a Levante – Cantieri AC	65 g																		
70	Esecuzione lavori-Lotto 1a Levante – Cantieri AD	135 g																		
76	Esecuzione lavori-Lotto 1a Levante – Cantieri AE	140 g																		
82	Messa in servizio e collaudo asse barrato	30 g																		
83	<b>Lotto 1b</b>	<b>507 g</b>																		
84	<b>ASSE PONENTE BARRATO</b>	<b>507 g</b>																		



ID	Nome attività	Durata	A1				A2				A3				A4				A5	
			T1	T2	T3	T4	T1	T2	T3	T4	T1	T2	T3	T4	T1	T2	T3	T4	T1	T2
189	<b>Messa in servizio e collaudo asse barrato</b>	<b>30 g</b>																		
190	<b>Dismissioni campi base</b>	<b>30 g</b>																		
191	<b>ASSE VALBISAGNO NON BARRATO</b>	<b>610 g</b>																		
192	<b>Esecuzione lavori-Lotto 2 Bisagno - Cantieri AB</b>	<b>190 g</b>																		
198	<b>Esecuzione lavori - Lotto 2 Bisagno - Cantieri U</b>	<b>105 g</b>																		
205	<b>Messa in servizio e collaudo asse non barrato</b>	<b>30 g</b>																		
206	<b>Dismissioni campi base</b>	<b>30 g</b>																		
207	<b>Lotto 1c (opzionale)</b>	<b>300 g</b>																		
208	<b>PARCHEGGIO SCAMBIATORE CAMPANULE</b>	<b>300 g</b>																		
209	<b>Installazione cantiere, scavi e sistemazione aree</b>	30 g																		
210	<b>realizzazione struttura e murature</b>	180 g																		
211	<b>impianti e finiture, smobilizzo cantiere</b>	90 g																		
212	<b>Termine ASSE CENTRO - lotto 1a</b>																			
213	<b>Termine ASSE LEVANTE - lotto 1a</b>																			
214	<b>Termine ASSE VALBISAGNO lotto 2</b>																			
215	<b>Termine ASSE PONENTE lotto 1b</b>																			
216	<b>Termine Parcheggio Campanule lotto 1c</b>																			
217	<b>Esercizio a regime del sistema completo</b>	<b>30 g</b>																		