

COMMITTENTE



COMUNE DI GENOVA

IL RESPONSABILE UNICO DEL PROCEDIMENTO
ALBERTO BITOSSO
IL DIRETTORE ESECUTORE DEL CONTRATTO
ANTONIO ROSSA

**PROGETTAZIONE DEFINITIVA DEL SISTEMA DEGLI ASSI DI FORZA PER
IL TRASPORTO PUBBLICO LOCALE (RETE FILOVIARIA E STRUTTURE
CONNESSE)**

PROGETTAZIONE

MANDANTARIA



MANDANTE

MANDANTE

MANDANTE



Società



STUDIO DI FATTIBILITA' AMBIENTALE

ATLANTE CARTOGRAFICO

IL PROGETTISTA RESPONSABILE DELL'INTEGRAZIONE

Dott. Ing. Alessandro Peresso

SCALA:

-

COMMESSA LOTTO FASE ENTE TIPO DOC. OPERA/DISCIPLINA Progr. REV.

E 2 1 D 0 2 D Z 1 R H I M 0 0 0 4 0 0 2 B

Rev.	Descrizione	Redatto	Data	Verificato	Data	Approvato	Data	Autorizzato Data
A	EMISSIONE ESECUTIVA	F. Angelotti	01/2022	A. Bettinetti	01/2022	M. Marinelli	01/2022	A. Peresso 01/2022
B	VARIAZIONE TEAM DI COMMESSA	F. Angelotti	05/2022	A. Bettinetti	05/2022	M. Marinelli	05/2022	A. Peresso 05/2022

File: E21D 02 D Z1 RH IM0004 002 B

n. Elab.: 38

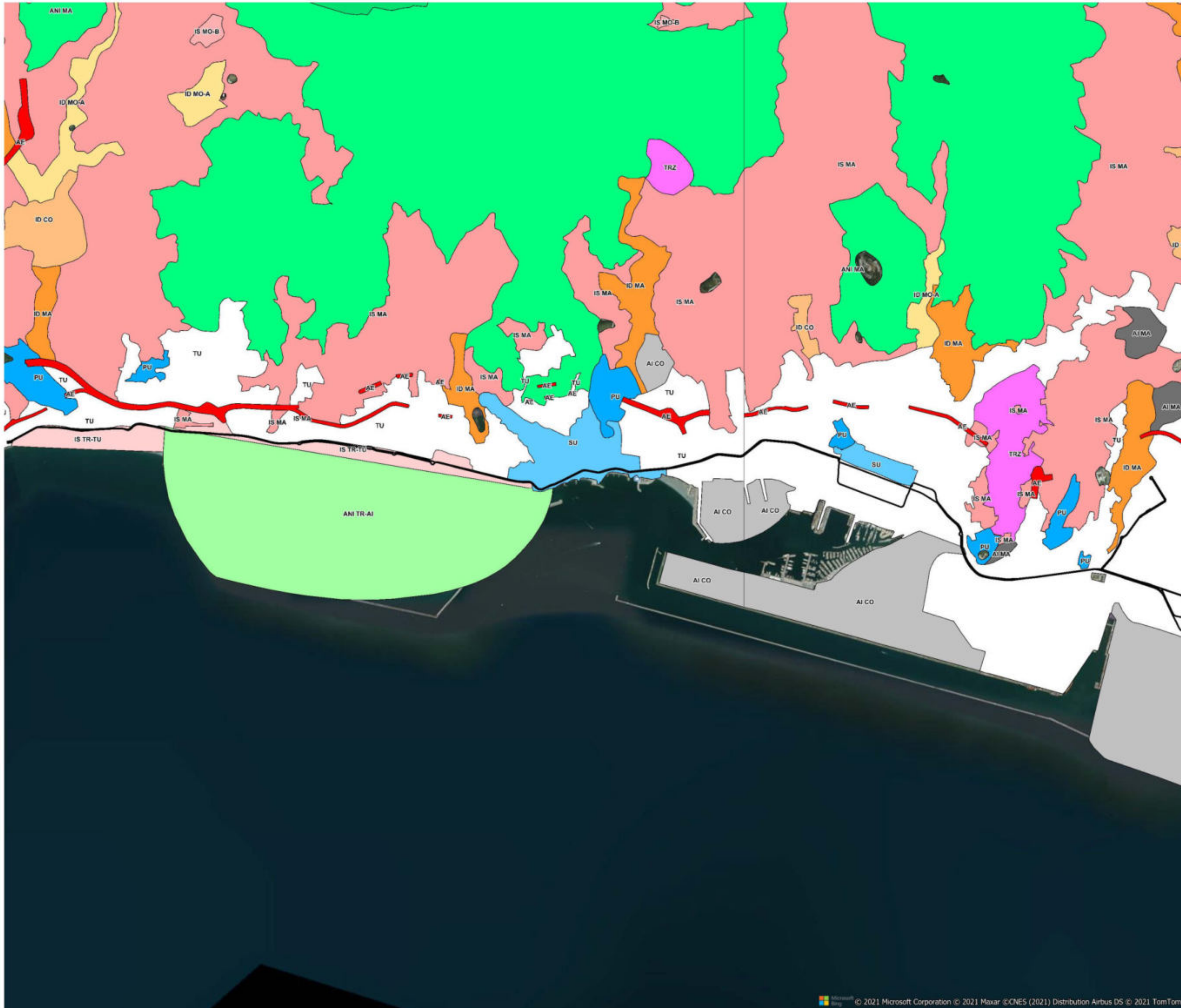


COMUNE DI GENOVA

PROGETTAZIONE DEFINITIVA DEL SISTEMA DEGLI ASSI DI FORZA PER IL TRASPORTO PUBBLICO LOCALE (RETE FILOVIARIA E STRUTTURE)

STUDIO DI FATTIBILITA' AMBIENTALE

Tavola 1a – PTCP Assetto insediativo



Legenda

Zonizzazione assetto insediativo

AE	IS MA
AI CO	IS MA CPA
AI MA	IS MA sat
ANI CE	IS MO-B
ANI MA	IS TR-TU
ANI MO-B	NI CE
ANI TR-AI	NI CO
ANI TR-ID	NI MA
ID CE	NI MO-A
ID CO	PU
ID MA	SU
ID MO-A	TRZ
ID TR-TU	TU
IS CE	

Progetto

- Tracciato in progetto
- Parcheggio Campanule

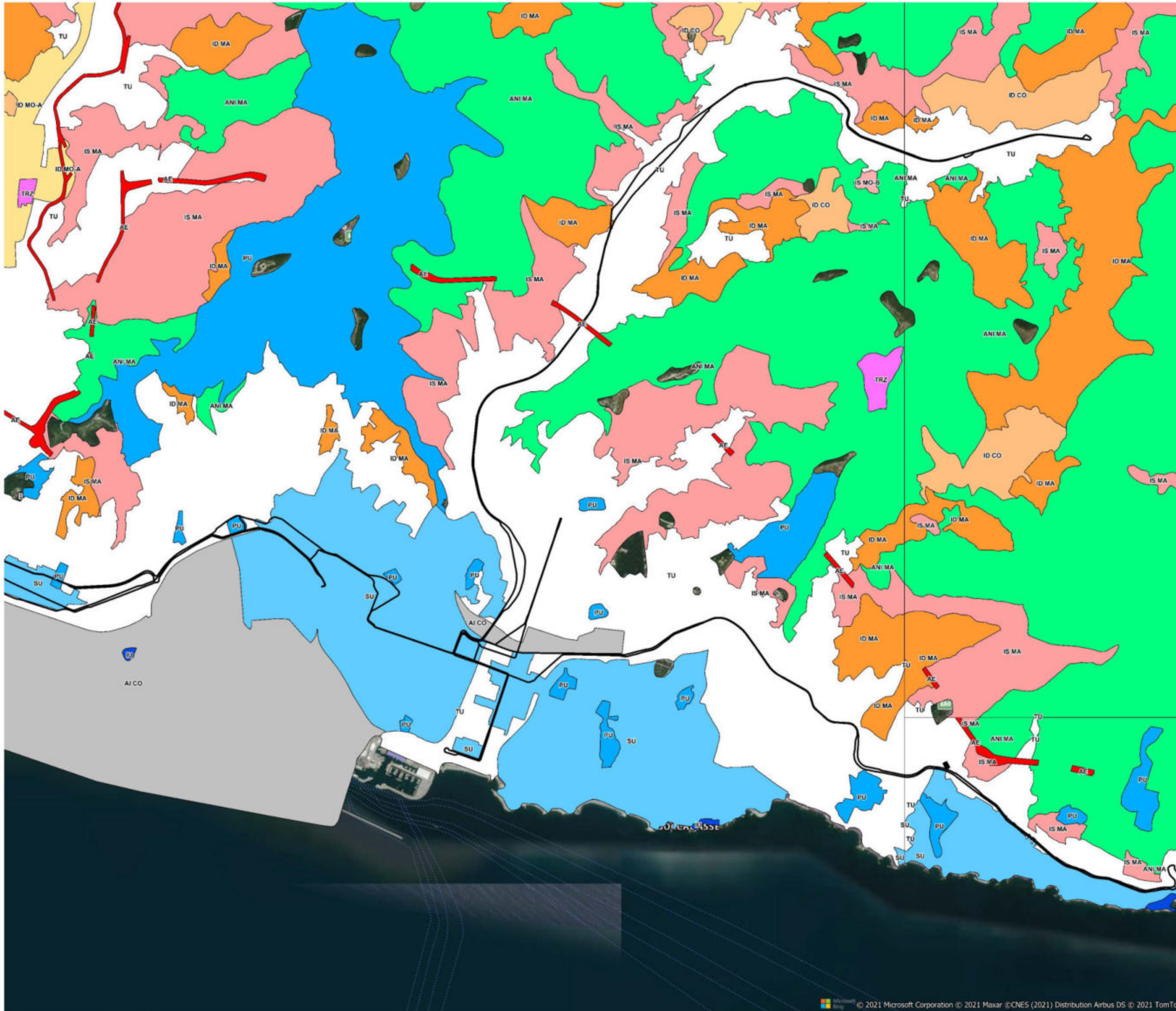
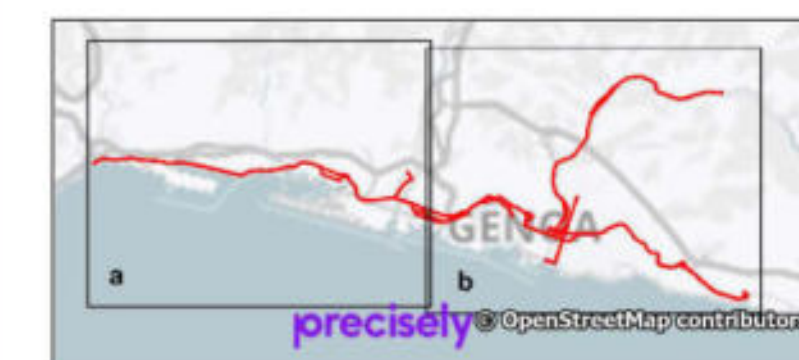


COMUNE DI GENOVA

PROGETTAZIONE DEFINITIVA DEL SISTEMA DEGLI ASSI DI FORZA PER IL TRASPORTO PUBBLICO LOCALE (RETE FILOVIARIA E STRUTTURE)

STUDIO DI FATTIBILITA' AMBIENTALE

Tavola 1b – PTCP Assetto insediativo



Legenda

Zonizzazione assetto insediativo

	AE		IS MA
	AI CO		IS MA CPA
	AI MA		IS MA sat
	ANI CE		IS MO-B
	ANI MA		IS TR-TU
	ANI MO-B		NI CE
	ANI TR-AI		NI CO
	ANI TR-ID		NI MA
	ID CE		NI MO-A
	ID CO		PU
	ID MA		SU
	ID MO-A		TRZ
	ID TR-TU		TU
	IS CE		

Progetto

- Tracciato in progetto
- Parcheggio Campanule

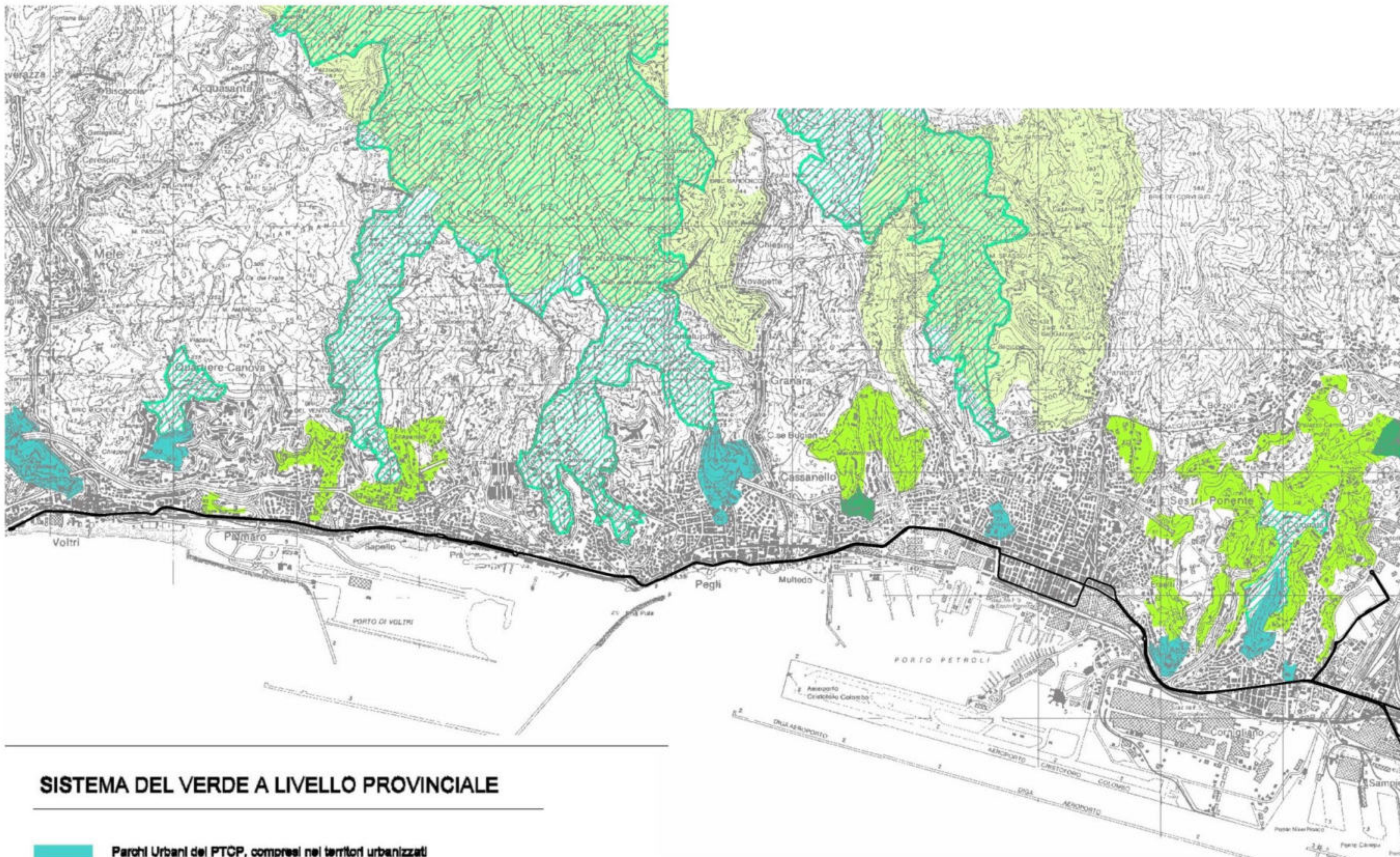
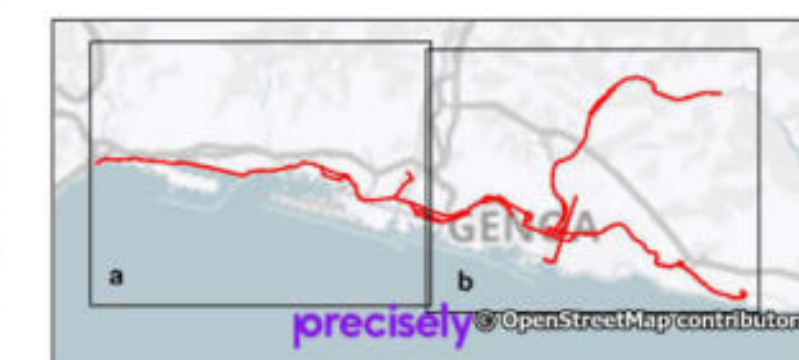


COMUNE DI GENOVA

PROGETTAZIONE DEFINITIVA DEL SISTEMA DEGLI ASSI DI FORZA PER IL TRASPORTO PUBBLICO LOCALE (RETE FILOVIARIA E STRUTTURE

STUDIO DI FATTIBILITA' AMBIENTALE

Tavola 2a -- PTCG Sistema del verde



Legenda

Progetto

- TRACCIATO_FILOVIA
- Parcheggio Campanule

SISTEMA DEL VERDE A LIVELLO PROVINCIALE

- Parchi Urbani del PTCP, compresi nei territori urbanizzati
 - Parchi urbani territoriali previsti nei piani urbanistici comunali (Genova, P.eve Ligure, Sori, S.Margherita, Chiavari, Cogorno, Sestri Levante)
 - Aree verdi strutturate nell'ambito dei sistemi insediativi urbani (DF)
 - Aree rurali libere nei sistemi insediativi urbani (DF)
 - Ambiti fluviali con caratteri naturali nei sistemi insediativi urbani (DF)
-
- Siti di importanza comunitaria individuati ex D.M. 03.04.2000.



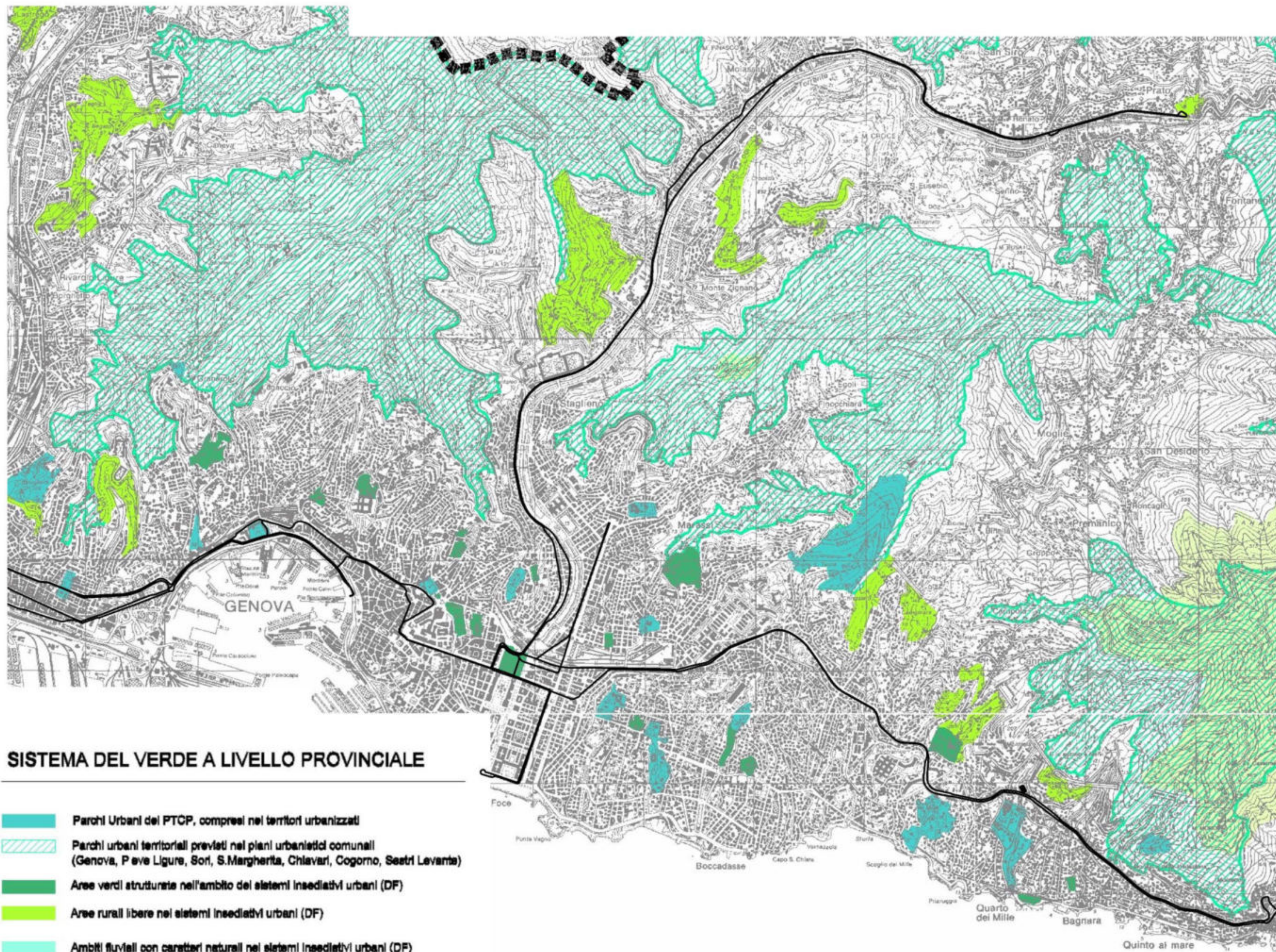


COMUNE DI GENOVA

PROGETTAZIONE DEFINITIVA DEL SISTEMA DEGLI ASSI DI FORZA PER IL TRASPORTO PUBBLICO LOCALE (RETE FILOVIARIA E STRUTTURE

STUDIO DI FATTIBILITA' AMBIENTALE

Tavola 2b – PTCP Assetto insediativo



SISTEMA DEL VERDE A LIVELLO PROVINCIALE

- Parchi Urbani del PTCP, compresi nei territori urbanizzati
- Parchi urbani territoriali previsti nei piani urbanistici comunali (Genova, Pave Ligure, Sorì, S.Margherita, Chiavari, Cogorno, Sestri Levante)
- Aree verdi strutturate nell'ambito dei sistemi insediativi urbani (DF)
- Aree rurali libere nei sistemi insediativi urbani (DF)
- Ambiti fluviali con caratteri naturali nei sistemi insediativi urbani (DF)

Siti di importanza comunitaria individuati ex D.M. 03.04.2000,

Legenda

Progetto

- Tracciato in progetto
- Parcheggio Campanule

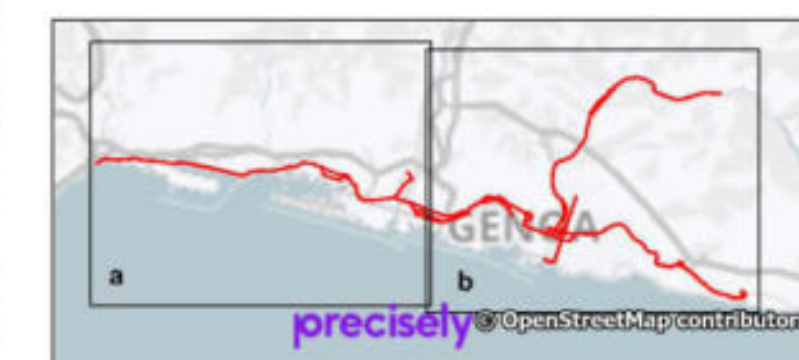


COMUNE DI GENOVA

PROGETTAZIONE DEFINITIVA DEL SISTEMA DEGLI ASSI DI FORZA PER IL TRASPORTO PUBBLICO LOCALE (RETE FILOVIARIA E STRUTTURE

STUDIO DI FATTIBILITA' AMBIENTALE

Tavola 3a -- PAI BACINI LIGURI: FASCE DI
INONDABILITA'



Legenda

Progetto

- TRACCIATO_FILOVIA
- Parcheggio Campanule

- Fascia A inondabile per T=50 anni
- Fascia A star(As -A3) aree storicamente inondate non studiate
- Fascia B inondabile per T=200 anni
- Ambito normativo BB
- Ambito normativo B0
- Fascia B1- Aree interessate da flussi fuori alveo con bassa velocita' di scorrimento con tempo di ritorno di 50 anni
- Fascia B2- Aree interessate da flussi fuori alveo con bassa velocita' di scorrimento con tempo di ritorno di 200 anni
- Fascia B star (B3)- Aree storicamente inondate non studiate
- Fascia C inondabile per T=500 anni
- Fascia C1 - Aree storicamente inondate
- Fascia C2- Aree soggette ad eventi idrologici 500
- Fascia C4 - aree ex inondabili
- Fascia ZA - Aree allagabili
- Ambito normativo BB - carenza opere strutturali
- Fascia Bv inondabile per Tr = 200 anni derivante da studio esteso ai fini dei pareri ex art.15 comma 3 norme Piano

Microsoft © 2021 Microsoft Corporation © 2021 Maxar ©CNES (2021) Distribution Airbus DS



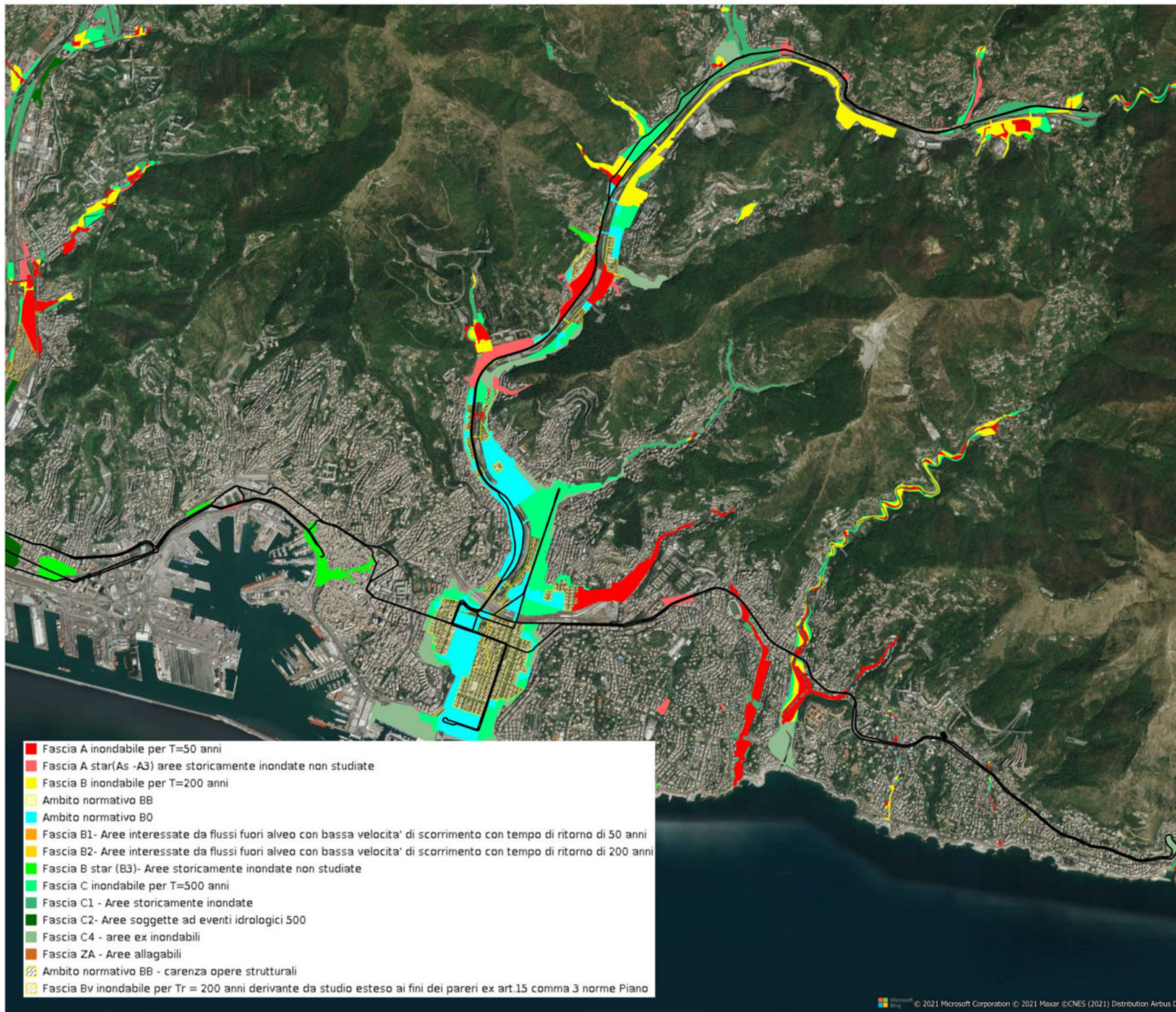


COMUNE DI GENOVA

PROGETTAZIONE DEFINITIVA DEL SISTEMA DEGLI ASSI DI FORZA PER IL TRASPORTO PUBBLICO LOCALE (RETE FILOVIARIA E STRUTTURE

STUDIO DI FATTIBILITA' AMBIENTALE

Tavola 3b -- PAI BACINI LIGURI: FASCE DI
INONDABILITA'



- Fascia A inondabile per T=50 anni
- Fascia A star (As -A3) aree storicamente inondate non studiate
- Fascia B inondabile per T=200 anni
- Ambito normativo BB
- Ambito normativo B0
- Fascia B1- Aree interessate da flussi fuori alveo con bassa velocita' di scorrimento con tempo di ritorno di 50 anni
- Fascia B2- Aree interessate da flussi fuori alveo con bassa velocita' di scorrimento con tempo di ritorno di 200 anni
- Fascia B star (B3)- Aree storicamente inondate non studiate
- Fascia C inondabile per T=500 anni
- Fascia C1 - Aree storicamente inondate
- Fascia C2- Aree soggette ad eventi idrologici 500
- Fascia C4 - aree ex inondabili
- Fascia ZA - Aree allagabili
- Ambito normativo BB - carenza opere strutturali
- Fascia Bv inondabile per Tr = 200 anni derivante da studio esteso ai fini dei pareri ex art.15 comma 3 norme Piano

Legenda

Progetto

- Tracciato in progetto
- Parcheggio Campanule

Microsoft © 2021 Microsoft Corporation © 2021 Maxar ©CNES (2021) Distribution Airbus DS

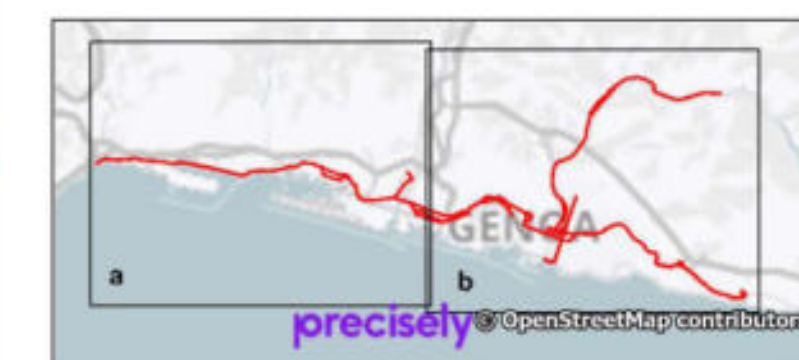


COMUNE DI GENOVA

**PROGETTAZIONE DEFINITIVA
DEL SISTEMA DEGLI ASSI DI
FORZA PER IL TRASPORTO
PUBBLICO LOCALE (RETE
FILOVIARIA E STRUTTURE**

STUDIO DI FATTIBILITA' AMBIENTALE

Tavola 4a -- PAI BACINI LIGURI: CARTA DELLA
SUSCETTIVITA' AL DISSESTO



Legenda

Progetto

- TRACCIATO_FILOVIA
- Parcheggio Campanule

- Pg0: Suscettività al dissesto molto bassa
- Pg1: Suscettività al dissesto bassa
- Pg2: Suscettività al dissesto media
- Pg3: Suscettività al dissesto elevata
- Pg3a
- Pg3b
- Pg3a1 (Prov Ge)
- Pg4: Suscettività al dissesto molto elevata
- S: Speciale
- PTM: aree interessata dal PTAMC- Piano Territoriale Ambiente Marino e Costiero

Microsoft © 2021 Microsoft Corporation © 2021 Maxar © CNES (2021) Distribution Airbus DS



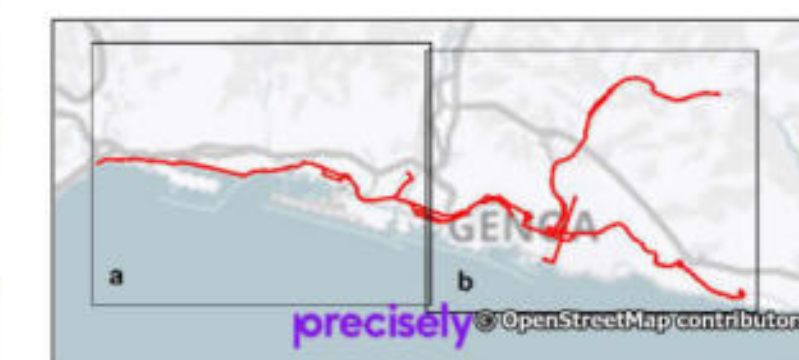


COMUNE DI GENOVA

PROGETTAZIONE DEFINITIVA DEL SISTEMA DEGLI ASSI DI FORZA PER IL TRASPORTO PUBBLICO LOCALE (RETE FILOVIARIA E STRUTTURE

STUDIO DI FATTIBILITA' AMBIENTALE

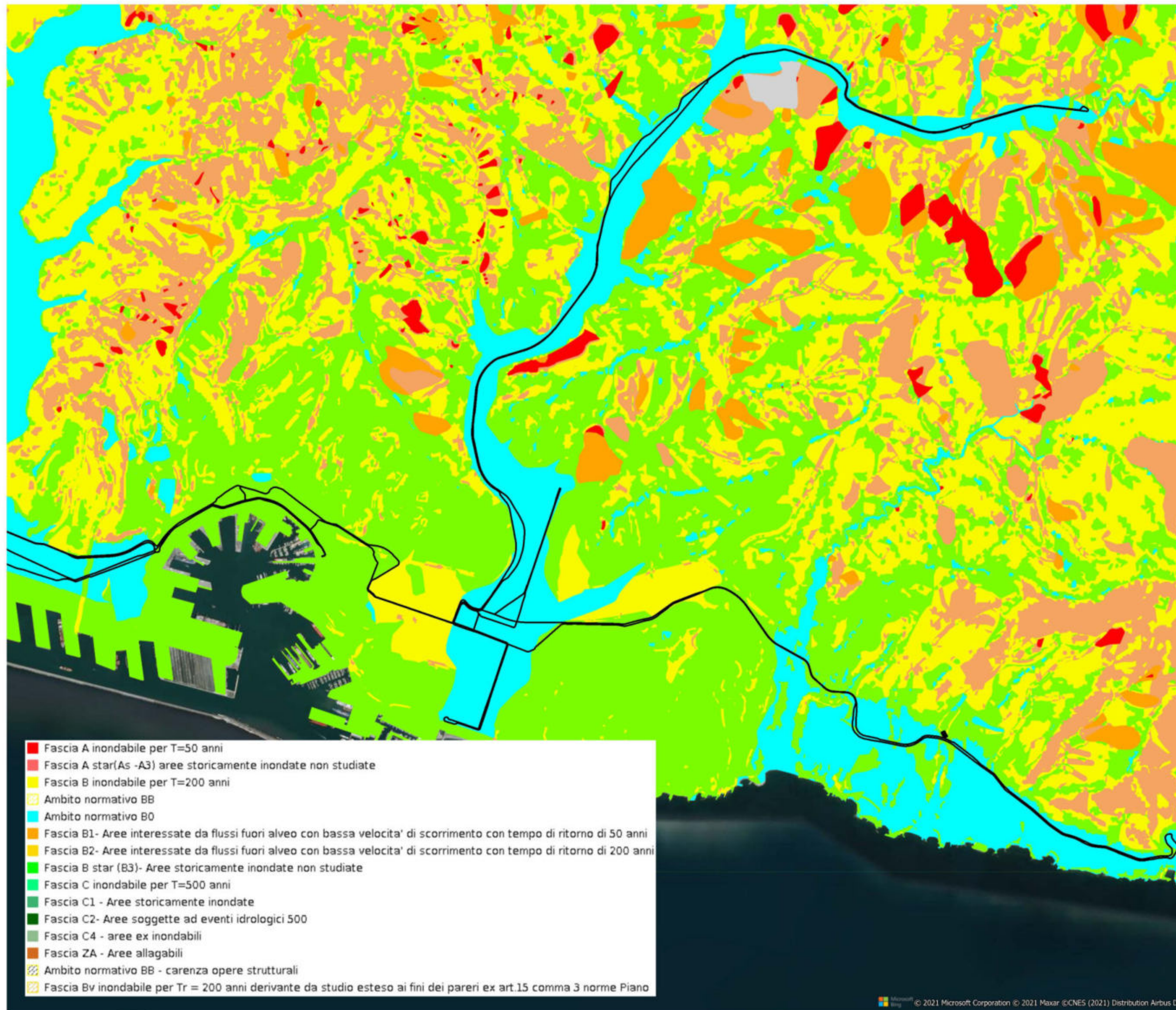
Tavola 4b -- PAI BACINI LIGURI: FASCE DI
INONDABILITA'



Legenda

Progetto

- Tracciato in progetto
- Parcheggio Campanule



- Fascia A inondabile per T=50 anni
- Fascia A star (As -A3) aree storicamente inondate non studiate
- Fascia B inondabile per T=200 anni
- Ambito normativo BB
- Ambito normativo B0
- Fascia B1- Aree interessate da flussi fuori alveo con bassa velocita' di scorrimento con tempo di ritorno di 50 anni
- Fascia B2- Aree interessate da flussi fuori alveo con bassa velocita' di scorrimento con tempo di ritorno di 200 anni
- Fascia B star (B3)- Aree storicamente inondate non studiate
- Fascia C inondabile per T=500 anni
- Fascia C1 - Aree storicamente inondate
- Fascia C2- Aree soggette ad eventi idrologici 500
- Fascia C4 - aree ex inondabili
- Fascia ZA - Aree allagabili
- Ambito normativo BB - carenza opere strutturali
- Fascia Bv inondabile per Tr = 200 anni derivante da studio esteso ai fini dei pareri ex art.15 comma 3 norme Piano

© 2021 Microsoft Corporation © 2021 Maxar ©CNES (2021) Distribution Airbus DS



COMUNE DI GENOVA

PROGETTAZIONE DEFINITIVA DEL SISTEMA DEGLI ASSI DI FORZA PER IL TRASPORTO PUBBLICO LOCALE (RETE FILOVIARIA E STRUTTURE)

STUDIO DI FATTIBILITA' AMBIENTALE

Tavola 5a -- Vincoli paesaggistici



Legenda

Progetto

- Tracciato in progetto
- Parcheggio Campanule
- Fascia di 150 m

Vincoli paesaggistici (Dlgs 42/04 e smi)

- Bellezze Singole Puntuali
- Bellezze Singole
- Bellezze di Insieme
- Vincolo archeologico
- Vincolo archeologico puntuale
- Vincoli architettonici puntuali

Vincoli ope legis (art. 142 Dlgs 42/04)

- Territori costieri (c.1 lett. a)
- Corsi d'acqua (c.1 lett. c)
- Foreste e boschi (c.1 lett. g)
- Zone gravate da usi civici (c.1 lett. h)

Microsoft Bing © 2021 Microsoft Corporation © 2021 Maxar ©CNES (2021) Distribution Airbus DS

MANDATARIA



MANDANTI





COMUNE DI GENOVA

PROGETTAZIONE DEFINITIVA DEL SISTEMA DEGLI ASSI DI FORZA PER IL TRASPORTO PUBBLICO LOCALE (RETE FILOVIARIA E STRUTTURE)

STUDIO DI FATTIBILITA' AMBIENTALE

Tavola 5b -- Vincoli paesaggistici



Legenda

Progetto

- Tracciato in progetto
- Parcheggio Campanule
- Fascia di 150 m

Vincoli paesaggistici (Dlgs 42/04 e smi)

- Bellezze Singole Puntuali
- Bellezze Singole
- Bellezze di Insieme
- Vincolo archeologico
- Vincolo archeologico puntuale
- Vincoli architettonici puntuali

Vincoli ope legis (art. 142 Dlgs 42/04)

- Territori costieri (c.1 lett. a)
- Corsi d'acqua (c.1 lett. c)
- Foreste e boschi (c.1 lett. g)
- Zone gravate da usi civici (c.1 lett. h)

Microsoft © 2021 Microsoft Corporation © 2021 Maxar © CNES (2021) Distribution Airbus DS

MANDATARIA



MANDANTI



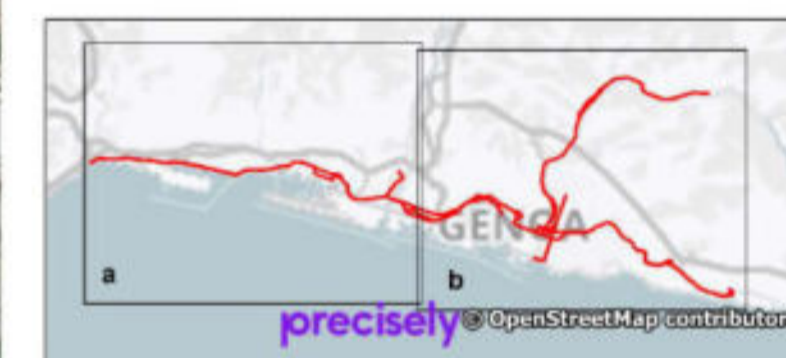


COMUNE DI GENOVA

**PROGETTAZIONE DEFINITIVA
DEL SISTEMA DEGLI ASSI DI
FORZA PER IL TRASPORTO
PUBBLICO LOCALE (RETE
FILOVIARIA E STRUTTURE**

STUDIO DI FATTIBILITA' AMBIENTALE

Tavola 6a -- Sistema delle aree protette e/o
tutelate



Legenda

Progetto

- Tracciato in progetto
- Parcheggio Campanule

Aree protette (EUAP)

- Parchi Naturali sommersi (GAPN)

**Aree protette terrestri - Banca dati
Regione Liguria aggiornata al 2019**

- Area Protetta terrestre

Siti natura 2000

- Zona Speciale di Conservazione (ZSC)



© 2021 Microsoft Corporation © 2021 Maxar © CNES (2021) Distribution Airbus-DS



COMUNE DI GENOVA

PROGETTAZIONE DEFINITIVA DEL SISTEMA DEGLI ASSI DI FORZA PER IL TRASPORTO PUBBLICO LOCALE (RETE FILOVIARIA E STRUTTURE)

STUDIO DI FATTIBILITA' AMBIENTALE

Tavola 5b -- Sistema delle aree protette e/o
tutelate



Legenda

Progetto

- Tracciato in progetto
- Parcheggio Campanule

Aree protette (EUAP)

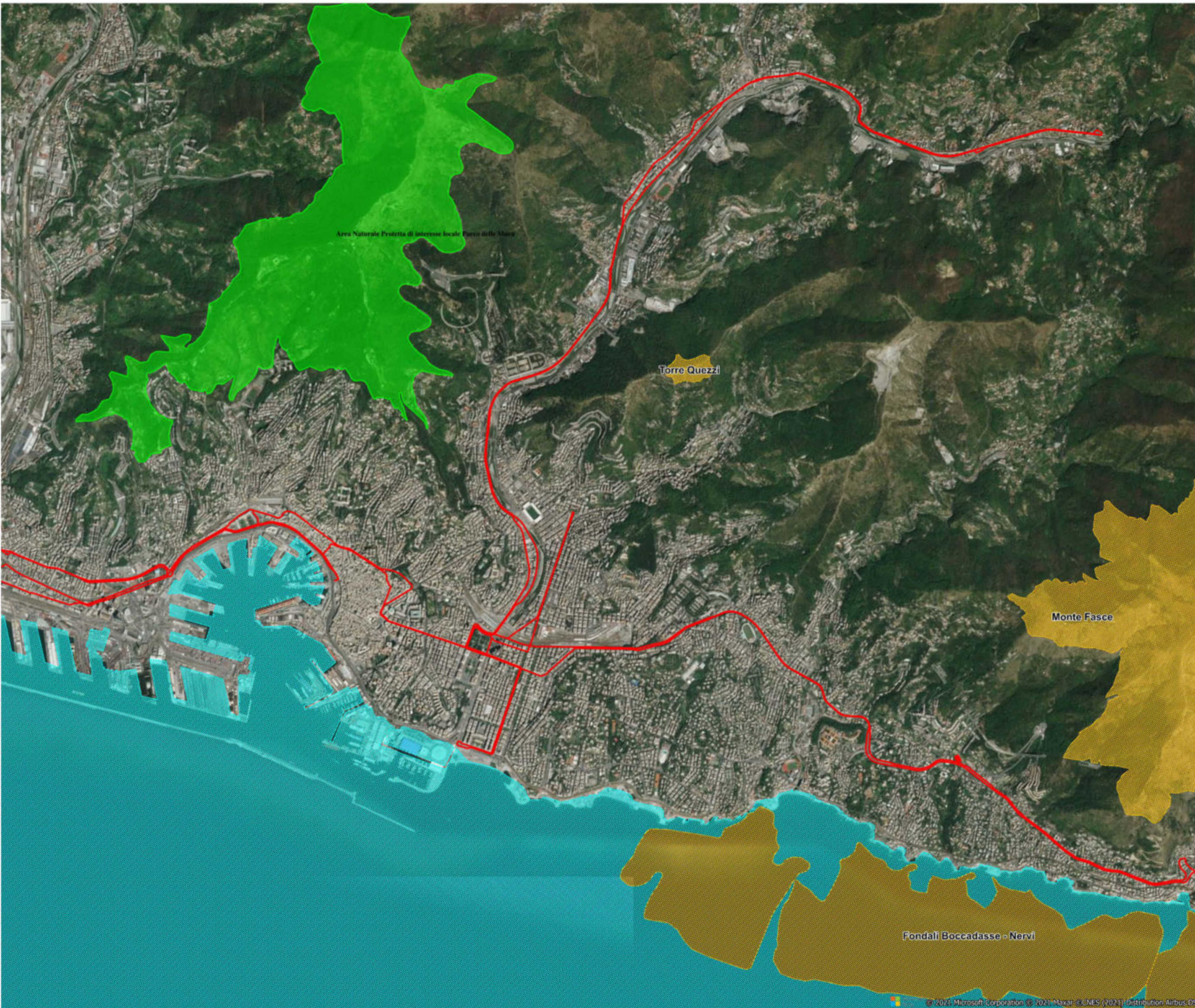
- Parchi Naturali sommersi (GAPN)

Aree protette terrestri - Banca dati Regione Liguria aggiornata al 2019

- Area Protetta terrestre

Siti natura 2000

- Zona Speciale di Conservazione (ZSC)





COMUNE DI GENOVA

**PROGETTAZIONE DEFINITIVA
DEL SISTEMA DEGLI ASSI DI
FORZA PER IL TRASPORTO
PUBBLICO LOCALE (RETE
FILOVIARIA E STRUTTURE**

STUDIO DI FATTIBILITA' AMBIENTALE

Tavola 7a--Reticolo idrografico



Legenda

- Tracciato in progetto
- Parcheggio Campanule
- Bacini idrografici
- Reticolo idrografico naturale

Microsoft © 2021 Microsoft Corporation © 2021 Maxar ©CNES (2021) Distribution Airbus DS

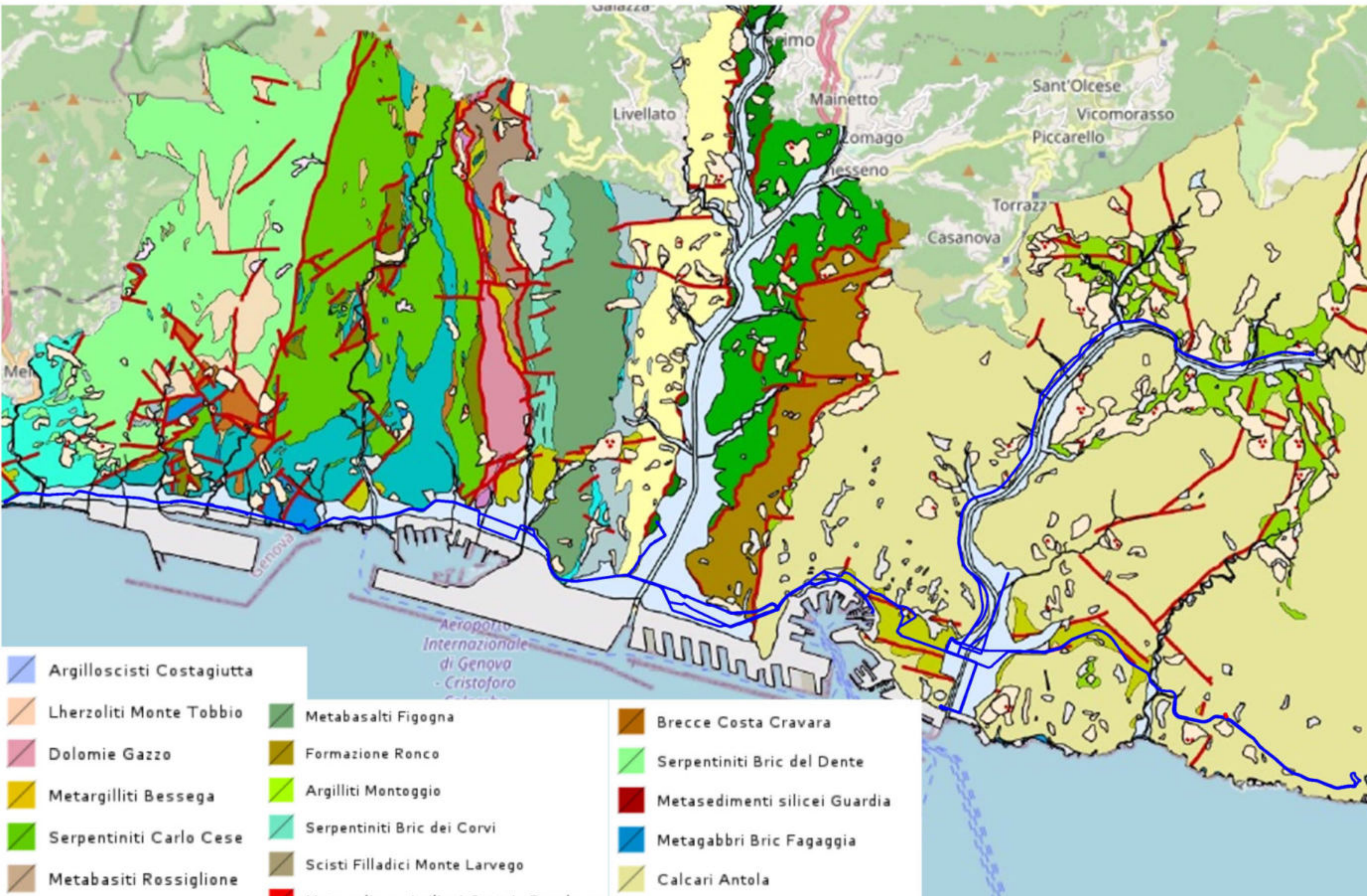


COMUNE DI GENOVA

**PROGETTAZIONE DEFINITIVA
DEL SISTEMA DEGLI ASSI DI
FORZA PER IL TRASPORTO
PUBBLICO LOCALE (RETE
FILOVIARIA E STRUTTURE**

STUDIO DI IMPATTO AMBIENTALE

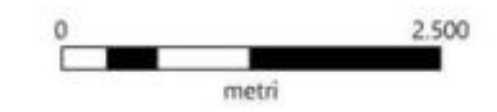
Tavola 8 -- Carta geologica d'insieme



- | | | |
|--------------------------|--|-------------------------------|
| Argiloscisti Costagiutta | Metabasalti Figogna | Breccie Costa Cravara |
| Lherzoliti Monte Tobbio | Formazione Ronco | Serpentiniti Bric del Dente |
| Dolomie Gazzo | Argilliti Montoggio | Metasedimenti silicei Guardia |
| Metargilliti Bessega | Serpentiniti Bric dei Corvi | Metagabbri Bric Fagaggia |
| Serpentiniti Carlo Cese | Scisti Filladici Monte Larvego | Calcari Antola |
| Metabasiti Rossiglione | Metasedimenti silicei Osteria Zucchero | Breccie S. Pietro ai Prati |
| Calcari Voltaggio | Metacalcari Erzelli | Serpentinoscisti Case Bardane |
| Formazione Molare | Quarzoscisti S. Alberto | Calcescisti Val Branega |
| Calcescisti di Voltri | Metagabbri Colma-Gatto | Argilliti Mignanego |
| Metabasiti Val Varena | Metabasalti Cravasco | Argilliti Montanesi |
| Argille Ortovero | Metagabbri Carpenara | Argiloscisti Murta |
| Calcari Gallaneto | Metagabbri Faiallo-Buzzano | |

- GEOLOGIA: FAGLIE
-
- GEOLOGIA: QUATERNARIO SOVRAIMPOSTO
- Riporti artificiali e discariche - Depositi vari rimaneqqiati

- Legenda**
- Tracciato in progetto
- Parcheggio Campanule



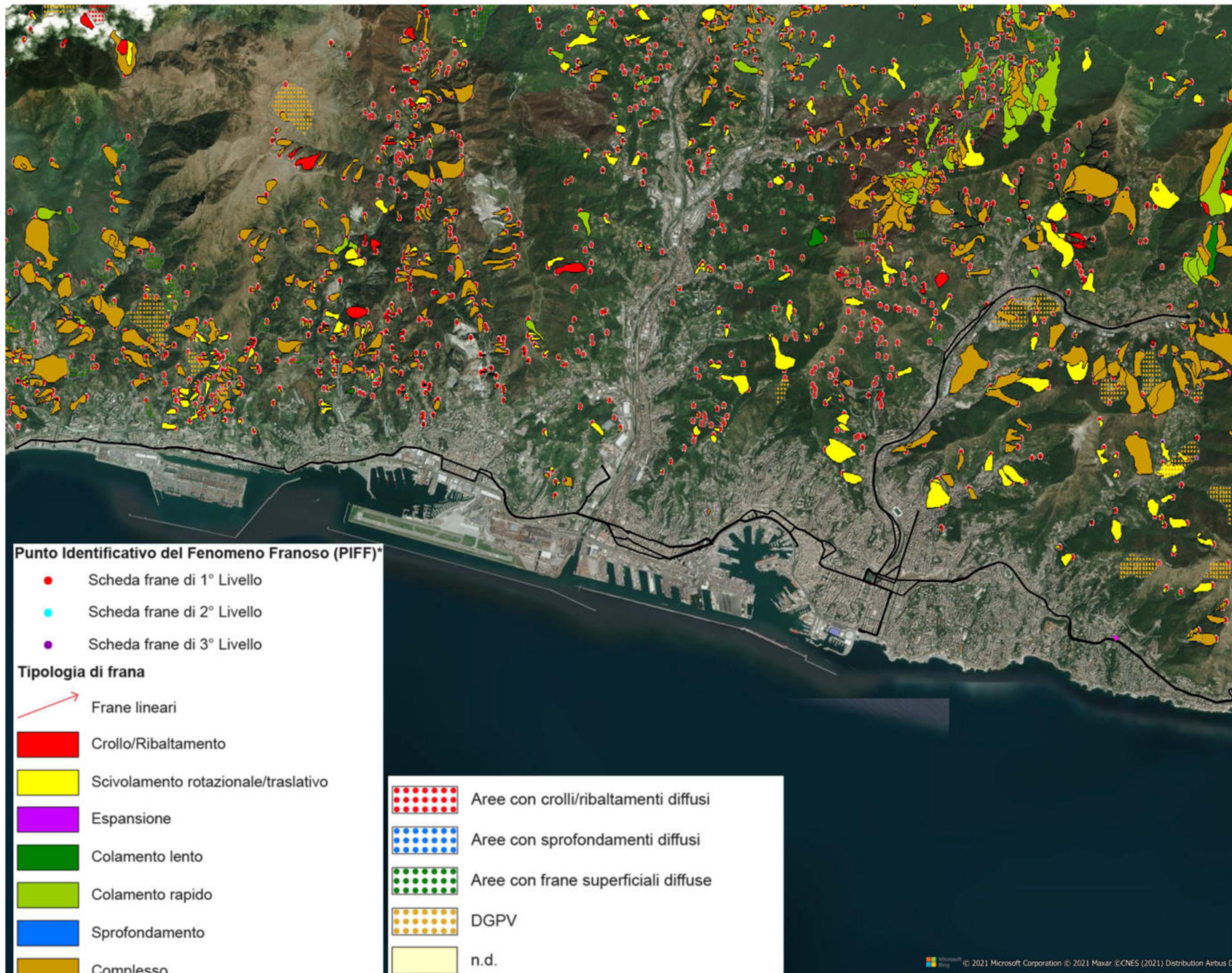
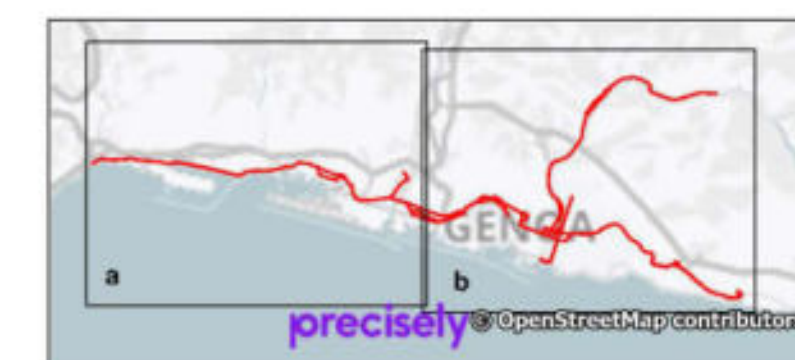


COMUNE DI GENOVA

PROGETTAZIONE DEFINITIVA DEL SISTEMA DEGLI ASSI DI FORZA PER IL TRASPORTO PUBBLICO LOCALE (RETE FILOVIARIA E STRUTTURE)

STUDIO DI FATTIBILITA' AMBIENTALE

Tavola 9-- Aree di dissesto da banca dati IFFI



Punto Identificativo del Fenomeno Franoso (PIFF)*

- Scheda frane di 1° Livello
- Scheda frane di 2° Livello
- Scheda frane di 3° Livello

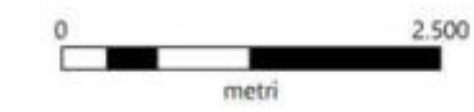
Tipologia di frana

- ↗ Frane lineari
- Crollo/Ribaltamento
- Scivolamento rotazionale/traslattivo
- Espansione
- Colamento lento
- Colamento rapido
- Sprofondamento
- Complesso

- Aree con crolli/ribaltamenti diffusi
- Aree con sprofondamenti diffusi
- Aree con frane superficiali diffuse
- DGPV
- n.d.

Legenda

- Tracciato in progetto
- Parcheggio Campanule



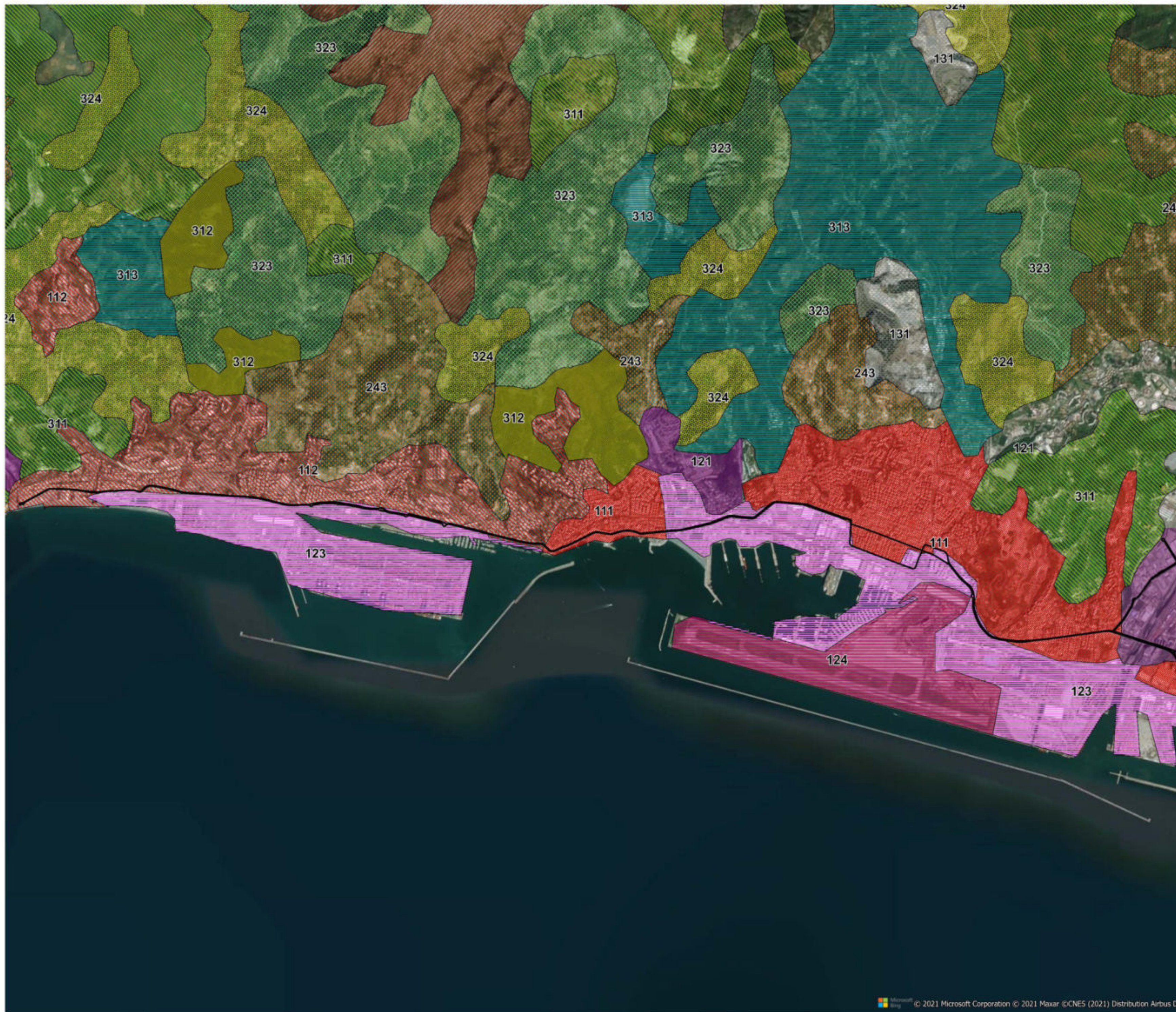
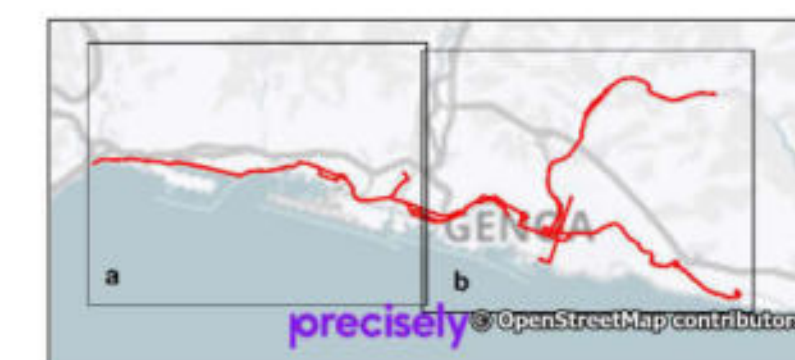


COMUNE DI GENOVA

**PROGETTAZIONE DEFINITIVA
DEL SISTEMA DEGLI ASSI DI
FORZA PER IL TRASPORTO
PUBBLICO LOCALE (RETE
FILOVIARIA E STRUTTURE**

STUDIO DI FATTIBILITA' AMBIENTALE

Tavola 10a -- Uso del suolo



Legenda

- Tracciato di progetto
- Parcheggio Campanule

Corine Land Cover 2018

- 111 - Zone residenziali a tessuto continuo
- 112 - Zone residenziali a tessuto discontinuo e rado
- 121 - Aree industriali, commerciali e dei servizi pubblici e privati
- 123 - Aree portuali
- 124 - Aeroporti
- 131 - Aree estrattive
- 223 - Oliveti
- 242 - Sistemi colturali e particellari complessi
- 243 - Aree prevalentemente occupate da colture agrarie con presenza di spazi nat
- 311 - Boschi di latifoglie
- 312 - Boschi di conifere
- 313 - Boschi misti di conifere e latifoglie
- 321 - Aree a pascolo naturale e praterie
- 323 - Aree a vegetazione sclerofila
- 324 - Aree a vegetazione boschiva ed arbustiva in evoluzione

Microsoft © 2021 Microsoft Corporation © 2021 Maxar ©CNES (2021) Distribution Airbus DS



COMUNE DI GENOVA

PROGETTAZIONE DEFINITIVA DEL SISTEMA DEGLI ASSI DI FORZA PER IL TRASPORTO PUBBLICO LOCALE (RETE FILOVIARIA E STRUTTURE)

STUDIO DI FATTIBILITA' AMBIENTALE

Tavola 10b -- Uso del suolo



Legenda

- Tracciato di progetto
- Parcheggio Campanule

Corine Land Cover 2018

- 111 - Zone residenziali a tessuto continuo
- 112 - Zone residenziali a tessuto discontinuo e rado
- 121 - Aree industriali, commerciali e dei servizi pubblici e privati
- 123 - Aree portuali
- 124 - Aeroporti
- 131 - Aree estrattive
- 223 - Oliveti
- 242 - Sistemi culturali e particellari complessi
- 243 - Aree prevalentemente occupate da colture agrarie con presenza di spazi nat
- 311 - Boschi di latifoglie
- 312 - Boschi di conifere
- 313 - Boschi misti di conifere e latifoglie
- 321 - Aree a pascolo naturale e praterie
- 323 - Aree a vegetazione sclerofila
- 324 - Aree a vegetazione boschiva ed arbustiva in evoluzione



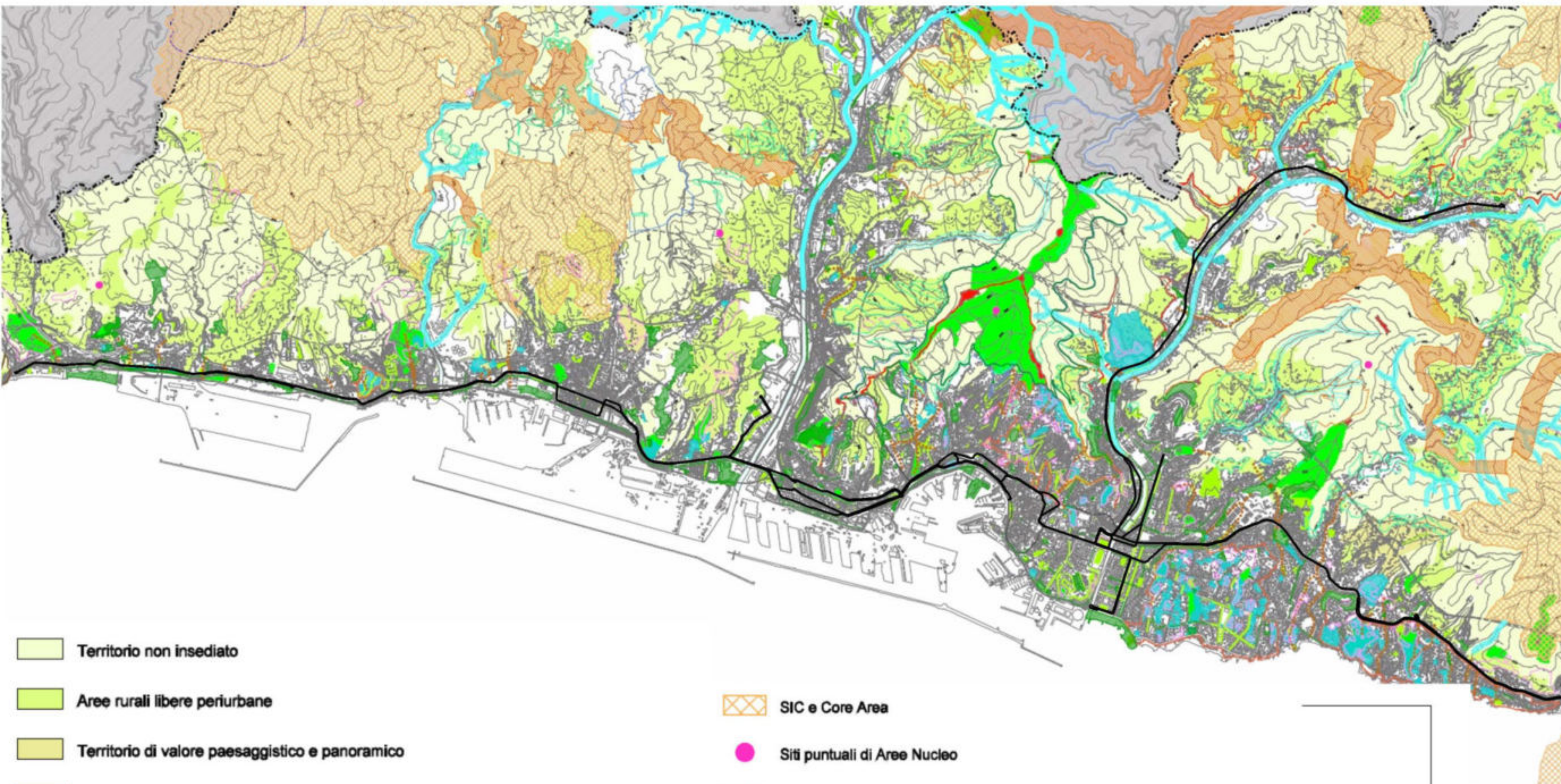


COMUNE DI GENOVA

PROGETTAZIONE DEFINITIVA DEL SISTEMA DEGLI ASSI DI FORZA PER IL TRASPORTO PUBBLICO LOCALE (RETE FILOVIARIA E STRUTTURE

STUDIO DI FATTIBILITA' AMBIENTALE

Tavola 11 -- Sistema del verde



- | | |
|---|---|
| Territorio non insediato | SIC e Core Area |
| Aree rurali libere periurbane | Siti puntuali di Aree Nucleo |
| Territorio di valore paesaggistico e panoramico | Corridoi ecologici spazi aperti |
| Territori di cornice costiera (C del PTC provinciale) | Corridoi ecologici boschi |
| Territori urbani con verde connotante (U del PTC provinciale) | Corridoi ecologici acqua |
| Aree verdi strutturate storiche e/o soggette a vincolo | Tappe di attraversamento spazi aperti |
| Aree verdi strutturate urbane e periurbane | Tappe di attraversamento boschi |
| Viali alberati esistenti | Tappe di attraversamento acqua |
| Verde di progetto (SIS-S) | Zone di Protezione Speciale - ZPS |
| Viali alberati di progetto | Connessioni ecologiche da salvaguardare e/o ripristinare |
| Manufatti storici del Sistema delle Fortificazioni Genovesi ed Acquedotto Storico | Aree Ecotonali |
| Parchi Urbani (PU del PTCP, PU del PTC e PP del Sistema dei Servizi Pubblici del PUC) | Zone Protette Provinciali - ZPP |
| Aree ripariali di fruizione pubblica | Aree Protette: Parco Regionale del Monte Beigua e Area di Protezione Locale |

Legenda

- Tracciato in progetto
- Parcheggio Campanule

RETE ECOLOGICA

