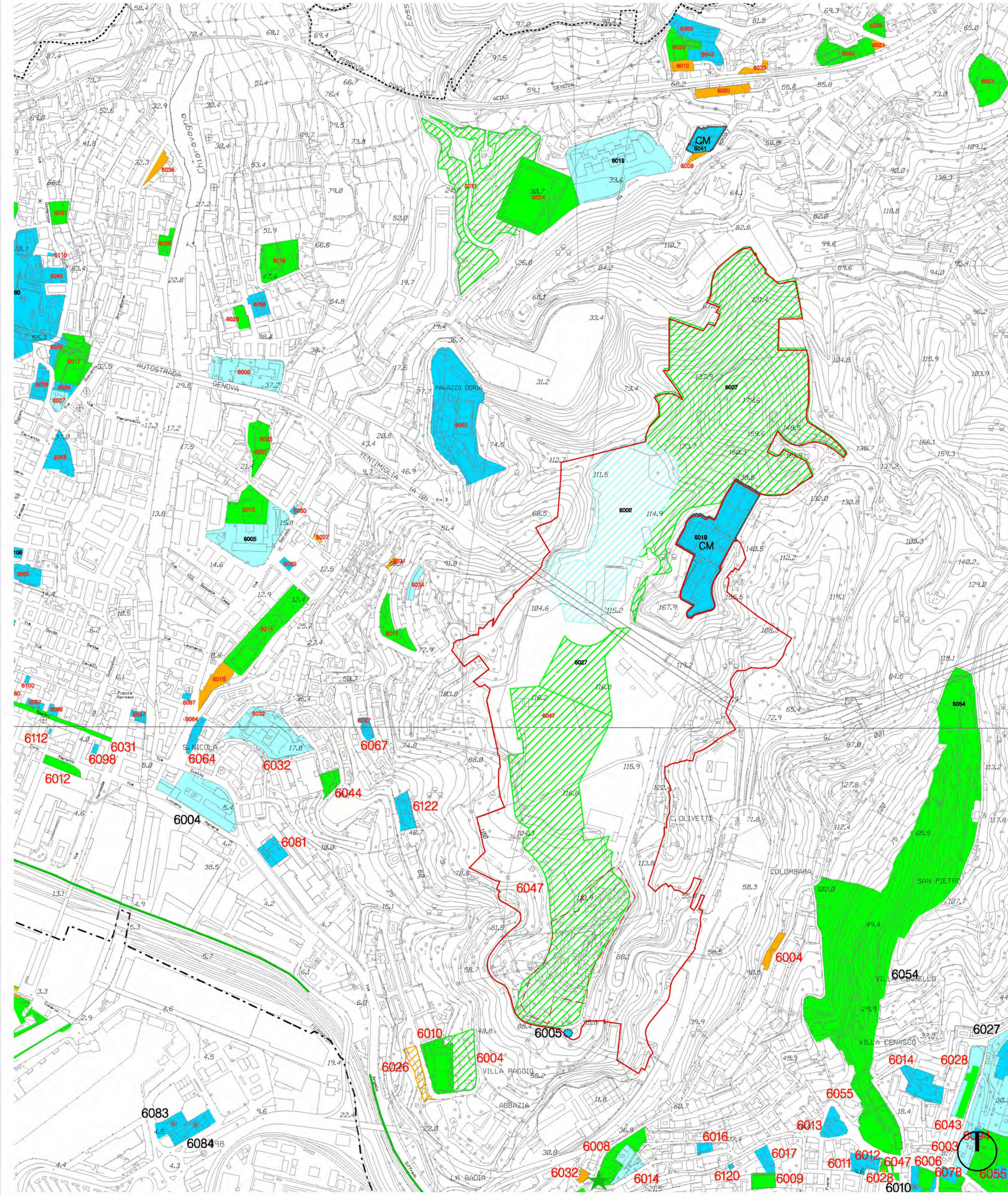


LEGENDA

- AMBITI DEL TERRITORIO EXTRAURBANO**
 - AC-NI ambito di conservazione del territorio non insediato
 - AC-VP ambito di conservazione del territorio di valore paesaggistico e panoramico
 - AR-PA ambito di riqualificazione delle aree di produzione agricola
 - AR-PR (a) ambito di riqualificazione del territorio di presidio ambientale
 - AR-PR (b) ambito di riqualificazione del territorio di presidio ambientale
- AMBITI DEL TERRITORIO URBANO**
 - AC-CS ambito di conservazione del centro storico urbano
 - AC-VU ambito di conservazione del verde urbano strutturato
 - AC-US ambito di conservazione dell'impianto urbano storico
 - AC-AR ambito di conservazione Antica Romana
 - AC-IU ambito di conservazione dell'impianto urbanistico
 - AR-UR ambito di riqualificazione urbanistica - residenziale
 - AR-PU ambito di riqualificazione urbanistica produttivo - urbano
 - AR-PI ambito di riqualificazione urbanistica produttivo - industriale
 - ACO-L ambito complesso per la valorizzazione del litorale
- SERVIZI PUBBLICI**
 - SIS-S servizi pubblici territoriali e di quartiere e parcheggi pubblici
 - SIS-S servizi pubblici territoriali e di quartiere di valore storico paesaggistico
 - CM SIS-S servizi cimiteriali
 - n° distretto di trasformazione
 - rete idrografica
 - limiti amministrativi: Municipi
 - limiti amministrativi: Comune
- AMBITI SPECIALI**
 - parchi di interesse naturalistico e paesaggistico
 - unità insediativa di identità paesaggistica
 - macro area paesaggistica
 - n° ambito con disciplina urbanistica speciale
 - fascia di protezione "A" stabilimenti a rischio rilevante
 - fascia di protezione "B" stabilimenti a rischio rilevante
 - aree di osservazione stabilimenti a rischio di incidente rilevante (Variante PTC della Provincia - D.C.P. 39/2008)
 - ambito portuale
 - aree di esproprio-cantiere relative a opere infrastrutturali
- INFRASTRUTTURE**
 - autostrada esistente
 - autostrada di previsione
 - ferrovia e trasporto pubblico in sede propria esistente
 - ferrovia di previsione
 - trasporto pubblico in sede propria di previsione
 - SIS-I viabilità principale esistente
 - SIS-I viabilità principale di previsione
 - SIS-I viabilità di previsione
 - n° nodi infrastrutturali
 - assi di relazione città-porto di previsione
 - assi di relazione città-porto da concertare con Intesa L.84/94

SETTORE N° 1 - AREA N°11 PTC/IP/ACL
PERIMETRO PARCO SCIENTIFICO TECNOLOGICO DI ERZELLI

PUC VIGENTE - SISTEMA DEI SERVIZI PUBBLICI



PUC VIGENTE - SISTEMA DEI SERVIZI PUBBLICI

LEGENDA

- SERVIZI DI ISTRUZIONE ESISTENTI
- SERVIZI DI ISTRUZIONE PREVISTI
- SERVIZI DI INTERESSE COMUNE ESISTENTI
- SERVIZI DI INTERESSE COMUNE PREVISTI
- CM CIMITERI
- SERVIZI DI VERDE PUBBLICO GIOCO SPORT E SPAZI PUBBLICI ATTREZZATI ESISTENTI
- SERVIZI DI VERDE PUBBLICO GIOCO SPORT E SPAZI PUBBLICI ATTREZZATI PREVISTI
- PARCO NATURALE REGIONALE DEL BEIGLIA
- PARCHEGGI ESISTENTI
- PARCHEGGI PREVISTI
- SISTEMA SPECIALE DI SMALTIMENTO DEI RIFIUTI
- PREVISIONI INIZIATIVE IN ITINERE
- 2013 PARCHEGGI CON SERVIZI IN COPERTURA il numero superiore indica il servizio posto in copertura il parcheggio e' indicato dal numero inferiore
- 2008
- 1023 SERVIZI A LIVELLO DI QUARTIERE
- 1045 SERVIZI A LIVELLO TERRITORIALE
- SERVIZI PRIVATI NON COMPUTATI
- RETE DI COMPLEMENTAMENTO DEI VIALI
- RETE DEI PICCOLI PROGETTI
- CONFINE EX CIRCOSCRIZIONE
- LIMITE DI CENTRO ABITATO
- CONFINE DI COMUNE

00	EMISSIONE	29-10-2019
REV	DESCRIZIONE DELLA REVISIONE	DATA

	DATA	ENTE	SIGLA/NOME	FIRMA
REDAZIONE	29-10-2019		CAPUTO PART. INT.	
CONTROLLO				
AUTORIZZAZIONE				

DOCUMENTI SOSTITUTIVI	Unità di misura (mm)	Formato A1	Scala disegno 1:5000	Scala PLO 1:1
-----------------------	----------------------	------------	----------------------	---------------

Soggetto promotore: GENOVA HIGH TECH S.p.A. GREAT CAMPUS

Consulenti: CAPUTO PARTNERSHIP INTERNATIONAL architettura paesaggio interior urban design

20154 Milano MI - Viale Eivessa 18

Consulenti: RINA, ITEC engineering, STUDIO ASSOCIATO BELLINI

PARCO SCIENTIFICO TECNOLOGICO DI GENOVA - ERZELLI

PIANO TERRITORIALE DEGLI INSEDIAMENTI PRODUTTIVI
AREA CENTRALE LIGURE
AREA DI INTERVENTO N°11
Settore n°1

NUOVO SCHEMA DI ASSETTO URBANISTICO - S.A.U.
Settore n.1 - Area n.11 del PTC IP ACL

INQUADRAMENTO URBANISTICO
PUC vigente: assetto urbanistico e sistema dei servizi pubblici

0.1	SAU	GEN	000	PUR	URB	00
Numero	Subsettore	Opera	Lotto Opera	Fase progett.	Tipo progett.	Rev.