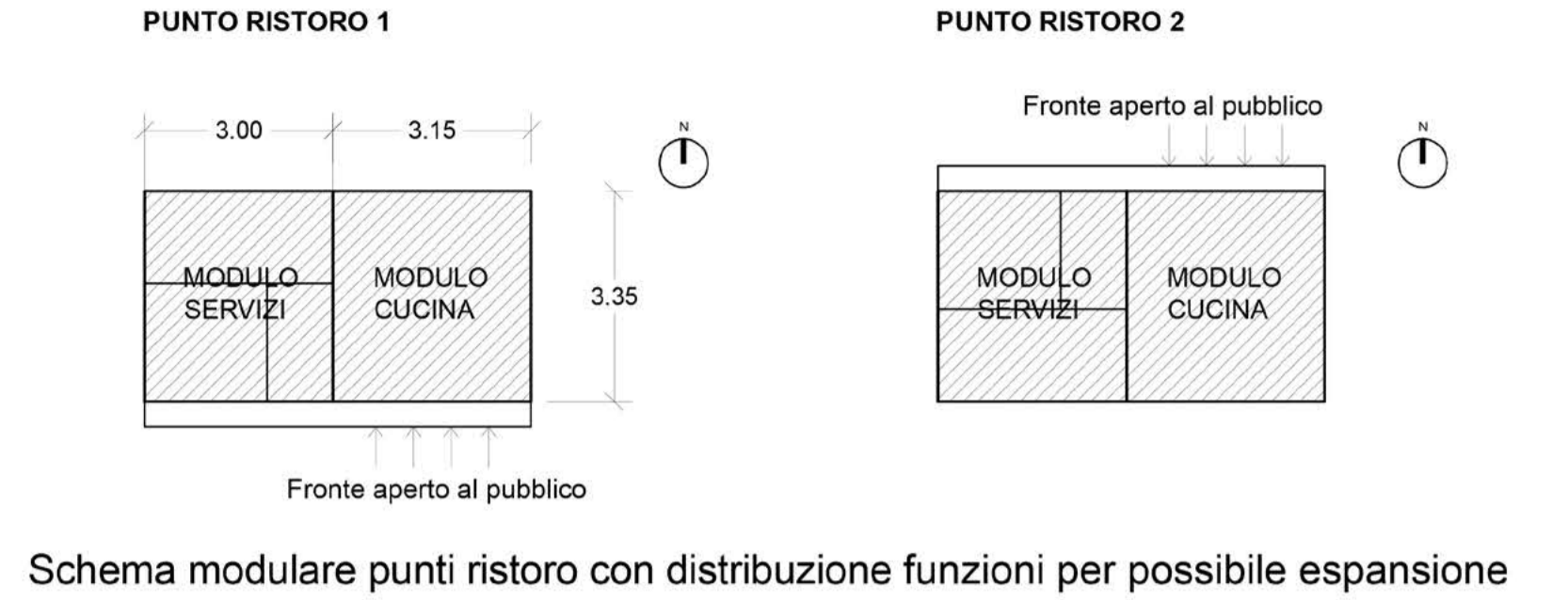
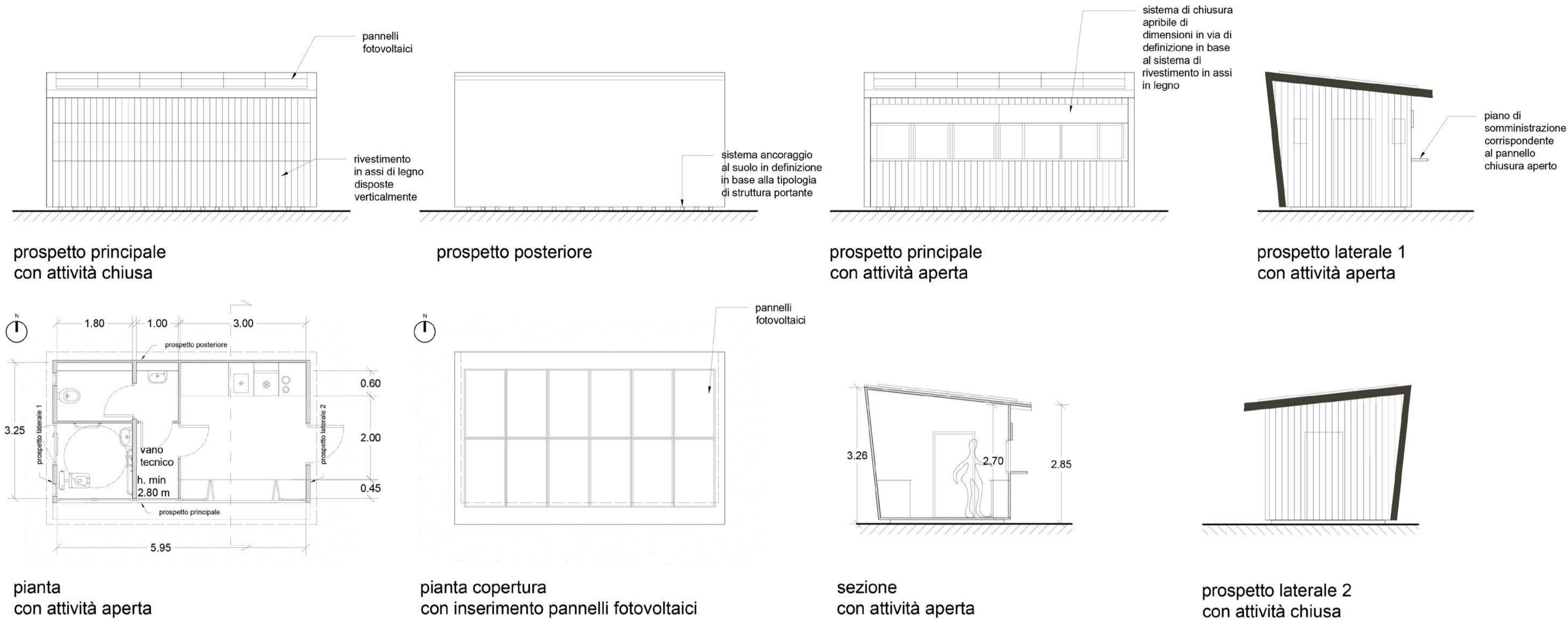


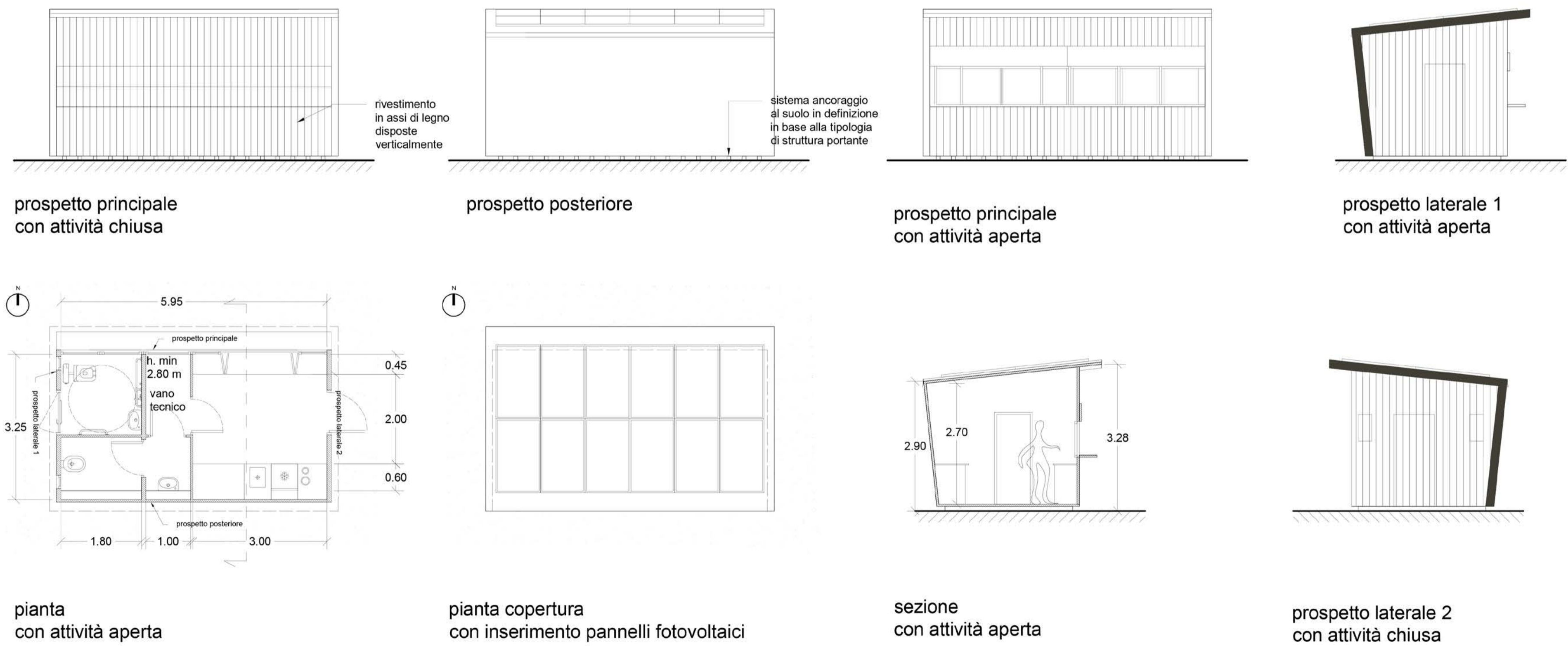
**PUNTO RISTORO**

**TIPOLOGIA CON PROSPETTO PRINCIPALE CON ORIENTAMENTO PREVALENTEMENTE A SUD**



Schema modulare punti ristoro con distribuzione funzioni per possibile espansione

**TIPOLOGIA CON PROSPETTO PRINCIPALE CON ORIENTAMENTO PREVALENTEMENTE A NORD**



**N.B. alcune misure potranno subire lievi modifiche in corso di progettazione esecutiva e in base al sistema costruttivo e struttura portante entrambi in via di definizione**

01	10/2021	PRIMA EMISSIONE	Geol. S. Bini, S. Bruzzone, A. Franchina, Arch. G. Franchina, G. Blassi, M. Ciotti, I. Biondi, M. Pirella, S. Guarna, S. Lorenzetti, G. Benedetti, D. Nicora, Ing. M. Reggio, Ing. M. Bernardini, Dott. For. P. P. Grignani, P. Musso, Geom. M. Pastorini, A. Ratti, M. Terenzi, A. Corti, B. Cavaglia, G. Stragapede, M. Darrigo, Funz. Amm. A. Ruggiero, Amm. C. Marini	Geol. S. Bini, S. Bruzzone	Geol. G. Grassano, S. Bini	Geol. Grassano
Revisione	Data	Oggetto revisione	Redatto	Controllato	Verificato	Approvato
<b>COMUNE DI GENOVA</b>						
<b>DIREZIONE PROGETTI PER LA CITTA'</b>						Direttore Arch. Giuseppe CARDONA
<b>SETTORE IDROGEOLOGIA E GEOTECNICA, ESPROPRI E VALLATE</b>						Dirigente Geol. Giorgio GRASSANO
Comitenti			ASSESSORATO AL BILANCIO, LAVORI PUBBLICI, MANUTENZIONI, VERDE PUBBLICO	Assessore P. Picocchi		
			ASSESSORATO AL COMMERCIO, ARTIGIANATO, TUTELA E SVILUPPO VALLATE, GRANDI EVENTI	Assessore P. Bordilli		
			ASSESSORATO ALLE POLITICHE CULTURALI, POLITICHE DELL'ISTRUZIONE, POLITICHE PER I GIOVANI	Assessore B. Grosso		
			ASSESSORATO ALLO SVILUPPO ECONOMICO, TURISMO E MARKETING TERRITORIALE	Assessore L. Gaggero		
UFFICIO INTERVENTI DI VALORIZZAZIONE DEL TERRITORIO						Responsabile Geol. S. Bruzzone
CAPO PROGETTO	Geol. Sara Bini		RESPONSABILE UNICO DEL PROCEDIMENTO	Geol. Giorgio Grassano		
Progetto ARCHITETTONICO GENERALE	Responsabile Geol. Sara Bini Collaboratori: Arch. Giorgia Franchina, Arch. Giovanna Biasi		Progetto IMPIANTO IDRICO	Professionista esterno incaricato: Ing. Valerio Dall'Asen - IRETI S.p.A., Ing. Giorgio Puppo - IRETI S.p.A. Collaboratori:		
Progetto GEOTECNICO - GEOLGICO	Responsabile Geol. Antonietta Franze' Collaboratori Geol. Sara Bini, Geol. Stefano Bruzzone		FORNITURA ELETTRICA E PROGETTAZIONE DI RETE	Professionista esterno incaricato: Ing. Luigi Calciogno ENEL Distribuzione S.p.A.		
Progetto IDRAULICO - IDROGEOLOGICO	Responsabile Ing. Marianna Reggio		Progettazione ELETTRICA e IDRICO SANITARIA (allacci scarichi fosse imhoff)	Professionista esterno incaricato: Studio Associato di Ingegneria		
Coordinamento Enti esterni e professionisti esterni per la parte strutturale e impiantistica:	Geol. Stefano Bruzzone		ing. Ottonello T&T	Progettisti: Ing. Tatiana Ottonello, Ing. Giulio Rabagliati Collaboratori: Geom. Filippo Paterno, Arch. Gabriella Repetto		
Progetto aspetti VEGETAZIONALI	Responsabile Dott. For. Pierpaolo Orignani Collaboratori Dott. For. Fausto Musso		in fase di progettazione:	Responsabile Geom. Marco Terenzi Collaboratori: Geol. Sara Bini, Geol. Stefano Bruzzone, Geol. Antonietta Franze', Arch. Giorgia Franchina, Dott. For. Fausto Musso, Arch. Marzia Coletti, Geom. Alessandra Ratti		
Progetto ABBATTIMENTO BARRIERE ARCHITETTONICHE E ATTRAVERSAMENTI PEDONALI	Responsabile Ing. Maurizio Bernardoni Collaboratori Arch. Marzia Coletti		Rilievi topografici:	Responsabile Arch. Ivano Bareggi, Collaboratori: Geom. Antonella Conti, Geom. Bartolomeo Cavaglia, Arch. Matteo Previtera, Geom. Giuseppe Stragapede		
Progetto SISTEMI DI VIDEOSORVEGLIANZA	Responsabile Geom. Mauro Pastorini Collaboratori: Geom. Alessandra Ratti		Rilievi topografici	Professionista esterno incaricato: Studio Tecnico Goso Ingegneri e Geometri		
Progetto PAESAGGISTICO	Professionista esterno incaricato: Arch. Giulia Sasso		ATTI E PROCEDURE DI ESPROPRIO	Responsabile Arch. Silvia Guerra Collaboratori: Arch. Emiliano Benedetti, Geom. Matteo Darrigo, Arch. Daria Nicora, Arch. Simoretta Leverato, Funz. Amm. Anna Ruggiero, Amm. Claudia Martini		
Progetto STRUTTURE	Professionista esterno incaricato: Ing. Marco Pedemonte					
Intervento/Opera	INTERVENTO DI VALORIZZAZIONE DELLE FORTIFICAZIONI GENOVESI CON SENTIERISTICA ATTREZZATA E COLLEGAMENTI CON LA CITTA' E LE VARIE VALLATE CIRCOSTANTI				Municipio	
Intervento sinergico:	RIQUALIFICAZIONE DELL'ACQUEDOTTO STORICO DELLA VAL BISAGNO - 1° LOTTO				Varie	
Oggetto della tavola	VALORIZZAZIONE DELLE FORTIFICAZIONI GENOVESI				N° prog. tav.	N° tot. tav.
PUNTO RISTORO					Scala	Data
					1:50	Novembre 2021
Livello Progettazione	DEFINITIVO DA APPALTO				TAV. AB 04 D-GTec	
Codice MOGE 20712	Codice PROGETTO					