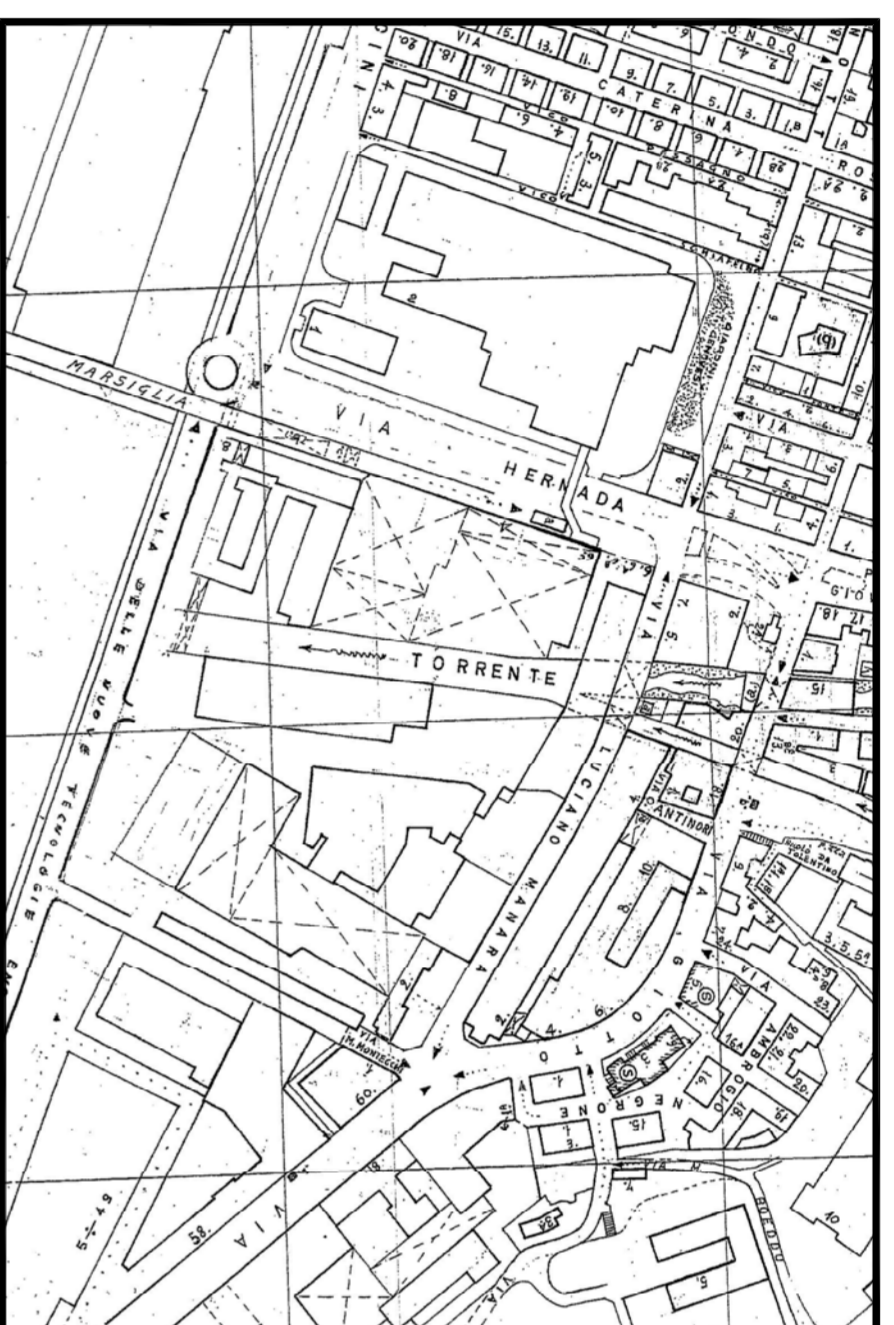
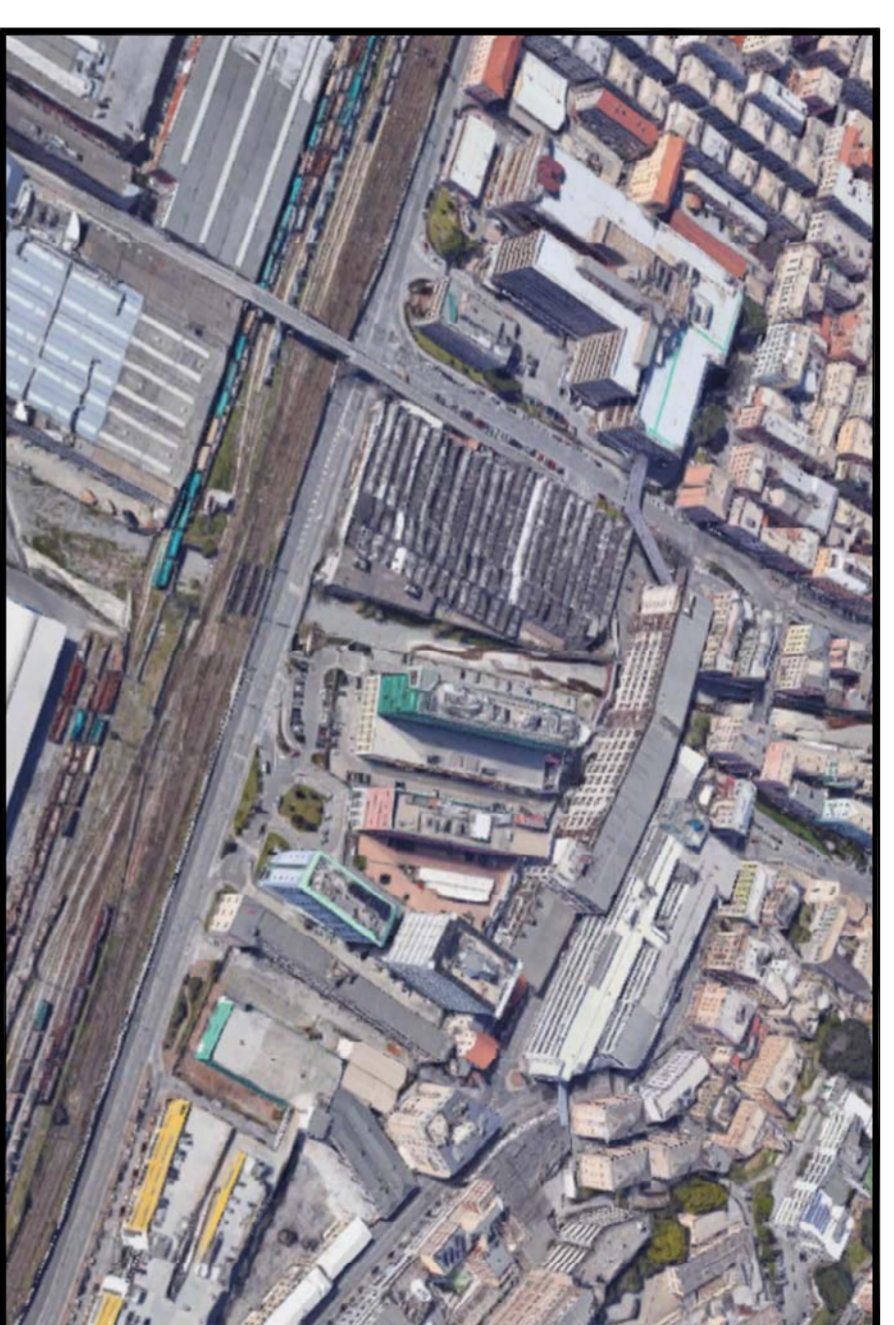


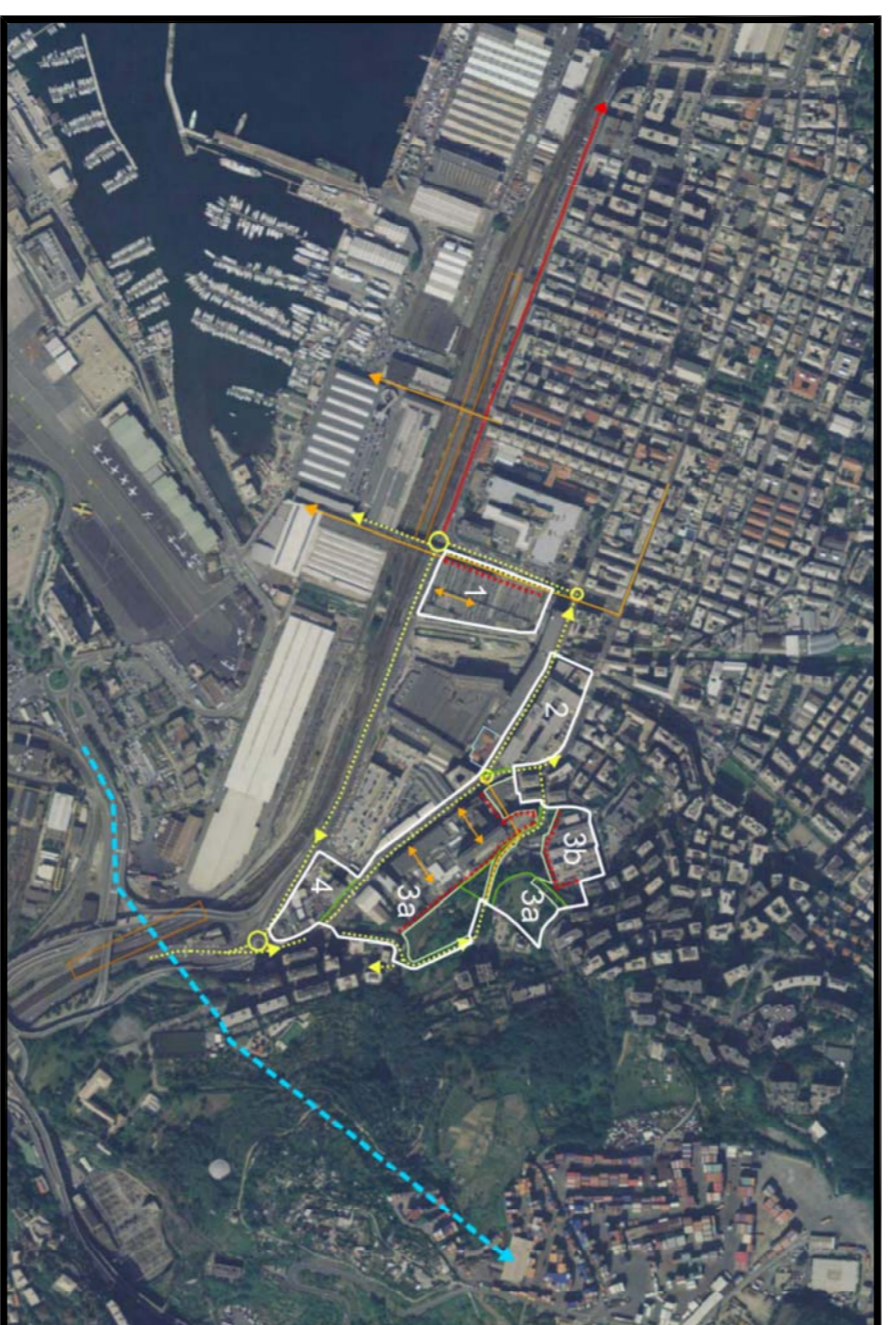
STRALCIO Tav. 36 del P.U.C. vigente - ASSETTO URBANISTICO
DISTRETTO n° 06 - Nuova Sestri Ponente



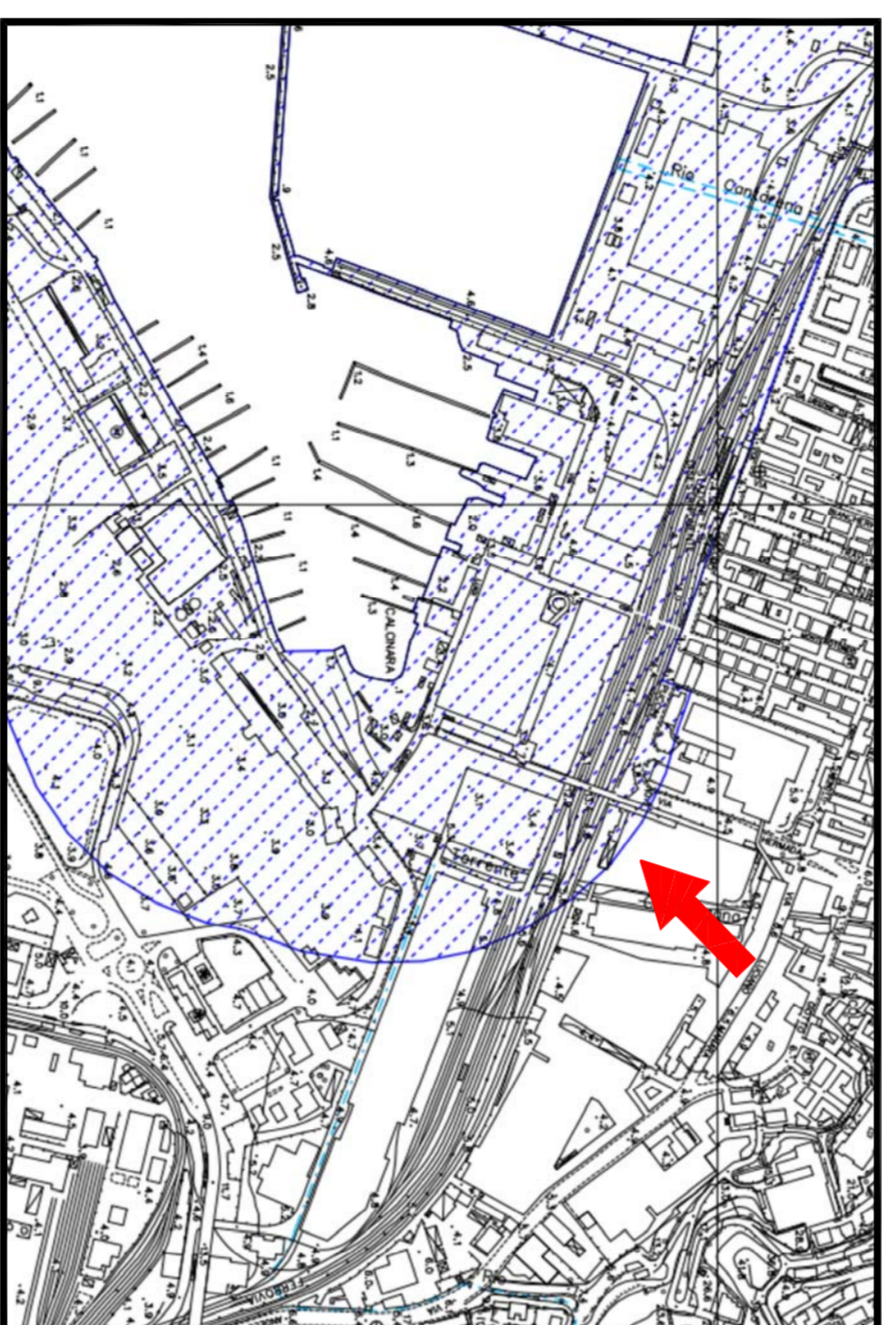
STRALCIO TOPONOMASTICA - Via Marsiglia 4 - Via Hermada 8 -
Passo Carrato n° 25939 / 2019



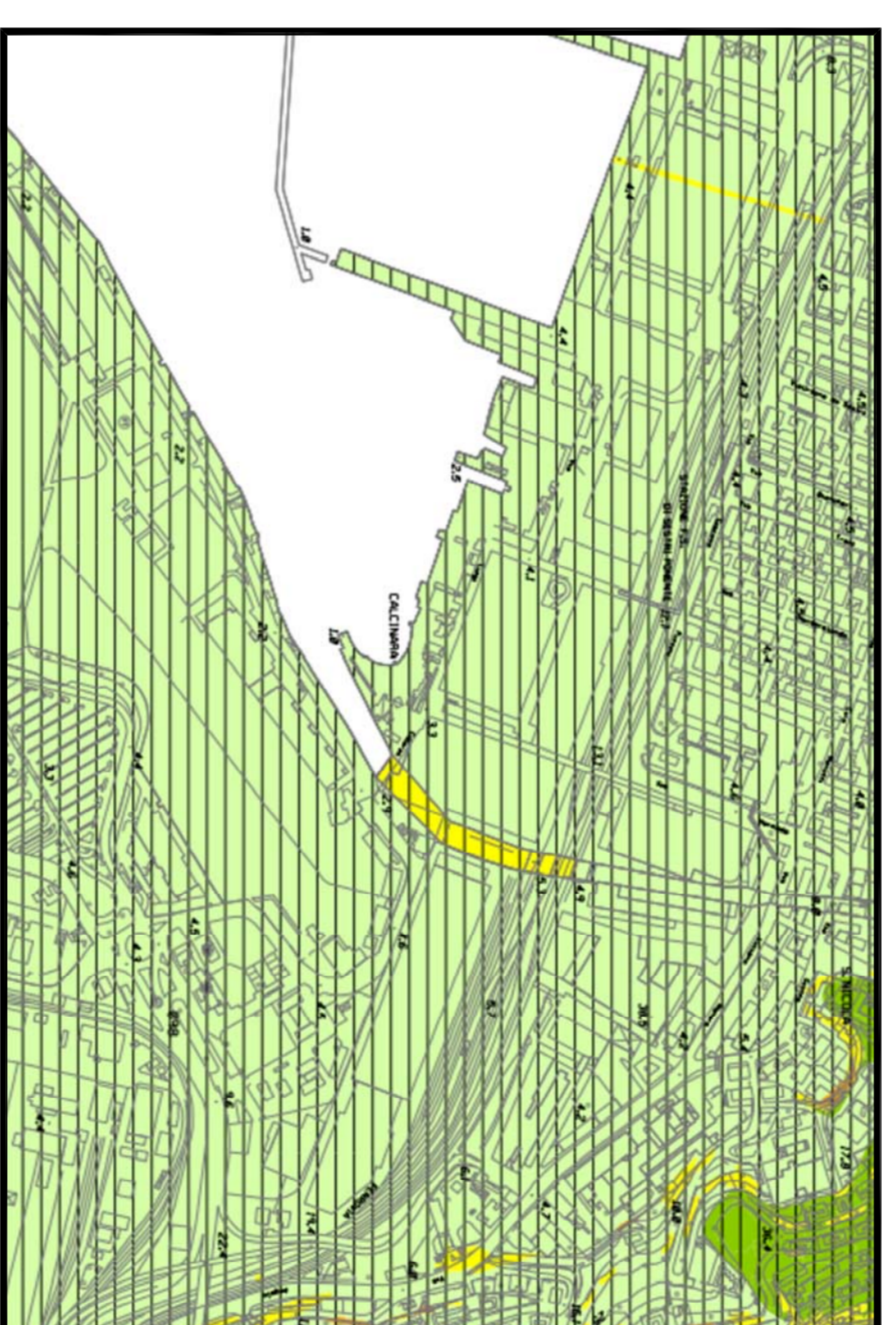
VISTA AEREA - CALCINARA - a Sestri. P.



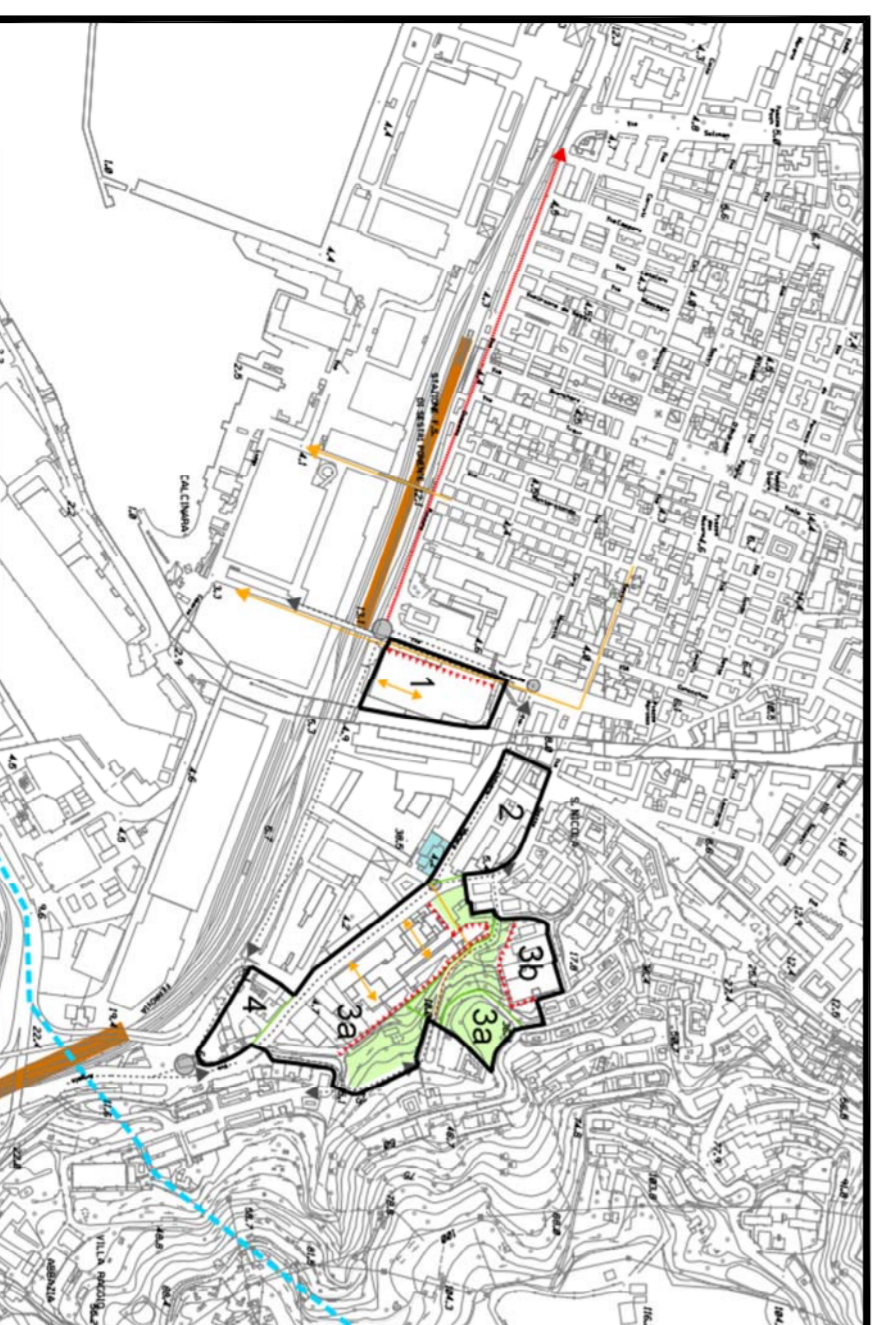
STRALCIO Norme di Congruenza Distretti - DISTRETTO 06 - Nuova
Sestri Ponente - Municipio VI Medio Ponente - SETTORE n° 1



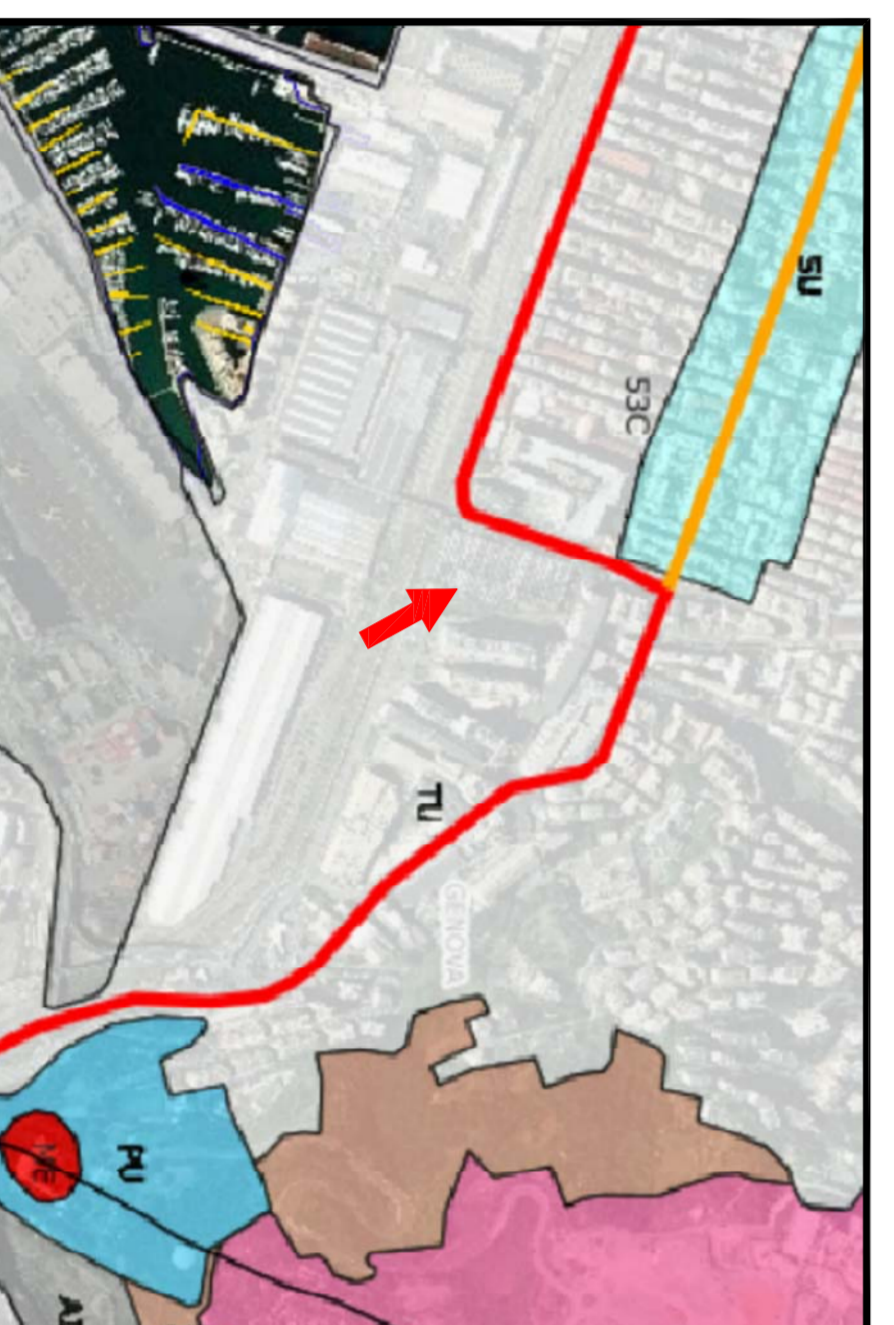
STRALCIO Tav. 36 del Piano Comunale dei Beni Paesaggistici soggetti
a Tutela - D.Lgs. 42/2004 - Art. 142 - 300 mt. dalla Linea di Costa



STRALCIO Tav. 36 del P.U.C. vigente - ZONIZZAZIONE GEOLOGICA
e SUSCETTIVITA' D'USO del TERRITORIO



STRALCIO Norme di Congruenza Distretti - DISTRETTO 06 - Nuova
Sestri Ponente - Municipio VI Medio Ponente - SETTORE n° 1



STRALCIO P.T.C.P. - Ambito 53 C - Assetto Insediativo - zona TU

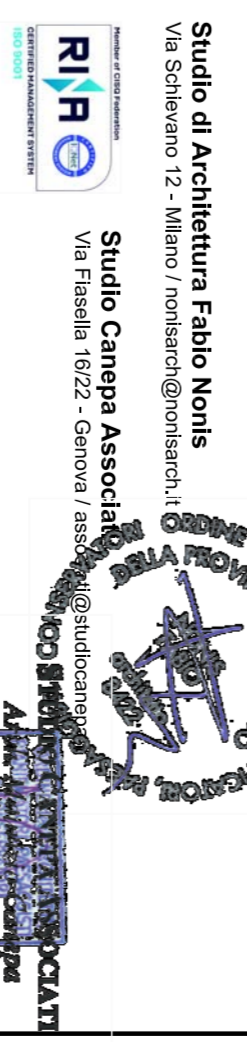


STRALCIO P. di B. del T. Chiaravagna - VARIANTE ad EFFICACIA
SOSPESA D.d.D.G. n° 175 del 25.06.2018



COMUNE DI GENOVA

ESSELUNGA S.p.A.



PROGETTO IMPIANTI ELETTRICI E MECCANICI
Via Spello Piodo 10 - Novara / planning@studiospinning.it
Planning S.r.l.

PROGETTO STRUTTURE PREVENZIONE INCENDI
Via Fiasella 16/22 - Genova / associati@studiocanepa.it
Studio Canepa Associati

IMPATTO TRASPORTISTICO
Via Corsica 10/2 - Genova / associati@studiodenverto.com
Studio Denver & Associati

ACUSTICA
Ing. Marco Mastretta
Sai. Medicea S. Anna 17a - Genova / marco.mastretta@grmstudio.it

GEOLOGIA
Ing. Simona Seravalli
Via Sant'Ilario 84/3 - Genova / simonasera@grmstudio.it

IDRAULICA
Studio di Geologia Dott.ssa Elisabetta Barbora
Via L. Chiaro 31/6 - Genova / elisabetta@grmstudio.it

ITEC-engineering
Via A. Cecchi 7/9 8129 Genova / itec@tec-engineering.it

EDIFICIO EX COGNITEX - VIA HERMADA N°8
NUOVA GRANDE STRUTTURA DI VENDITA DI GENERI ALIMENTARI CON AREE ACCESSORIE E PERTINENZIALI OLTRE AD OPERE DI SISTEMAZIONE IDRAULICA DEL TORRENTE CHIARA VAGNA (NUOVO ARGINE DESTRO), PARCHEGGIO E VERDE PUBBLICO

Oggetto tavola

STRALCI PLANIMETRICI

Scala 1:3000

Data Emisione 14/01/2022

Numero Revisione R.00

4.1_R00