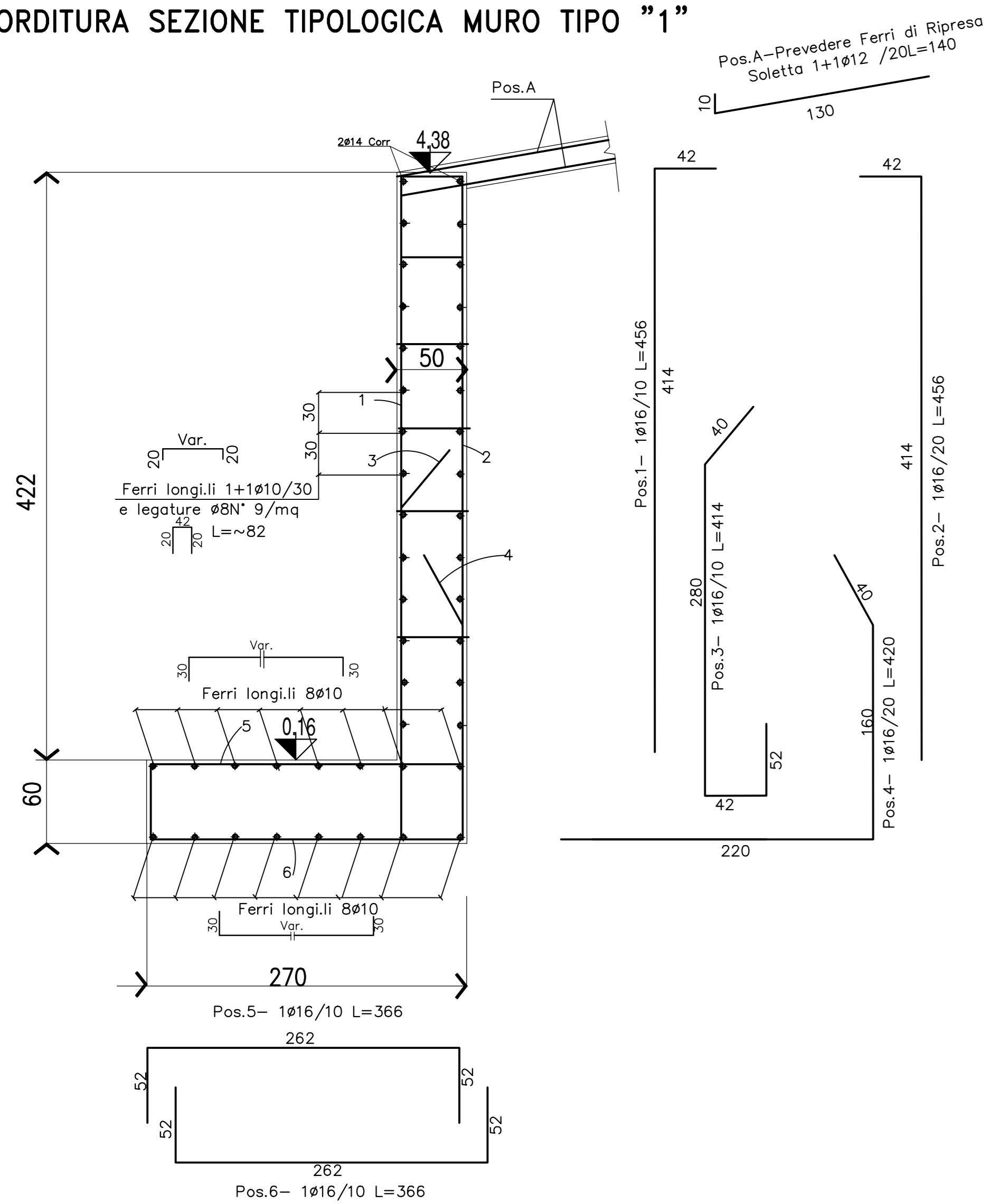
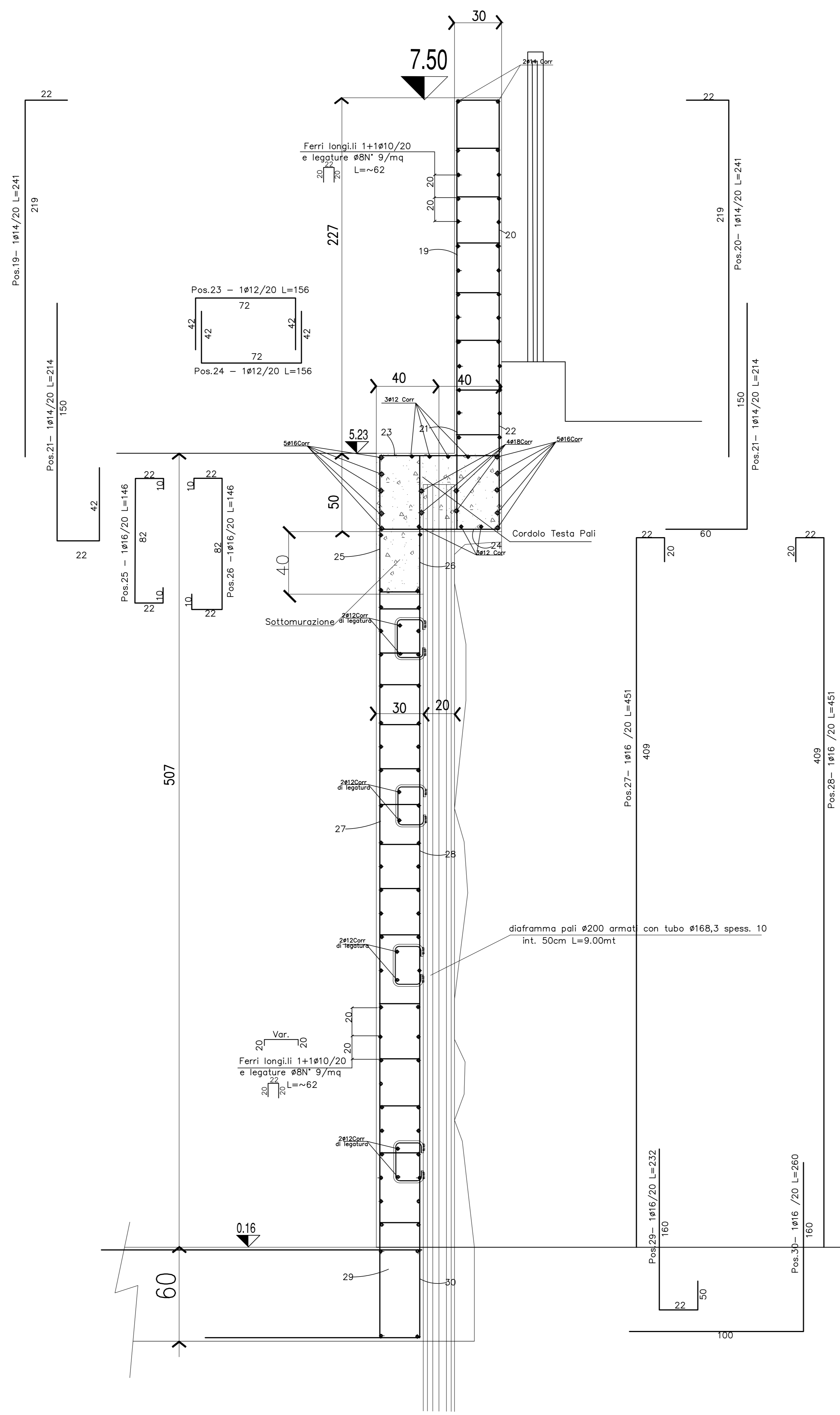


ORDITURA SEZIONE TIPOLOGICA MURO TIPO "1"

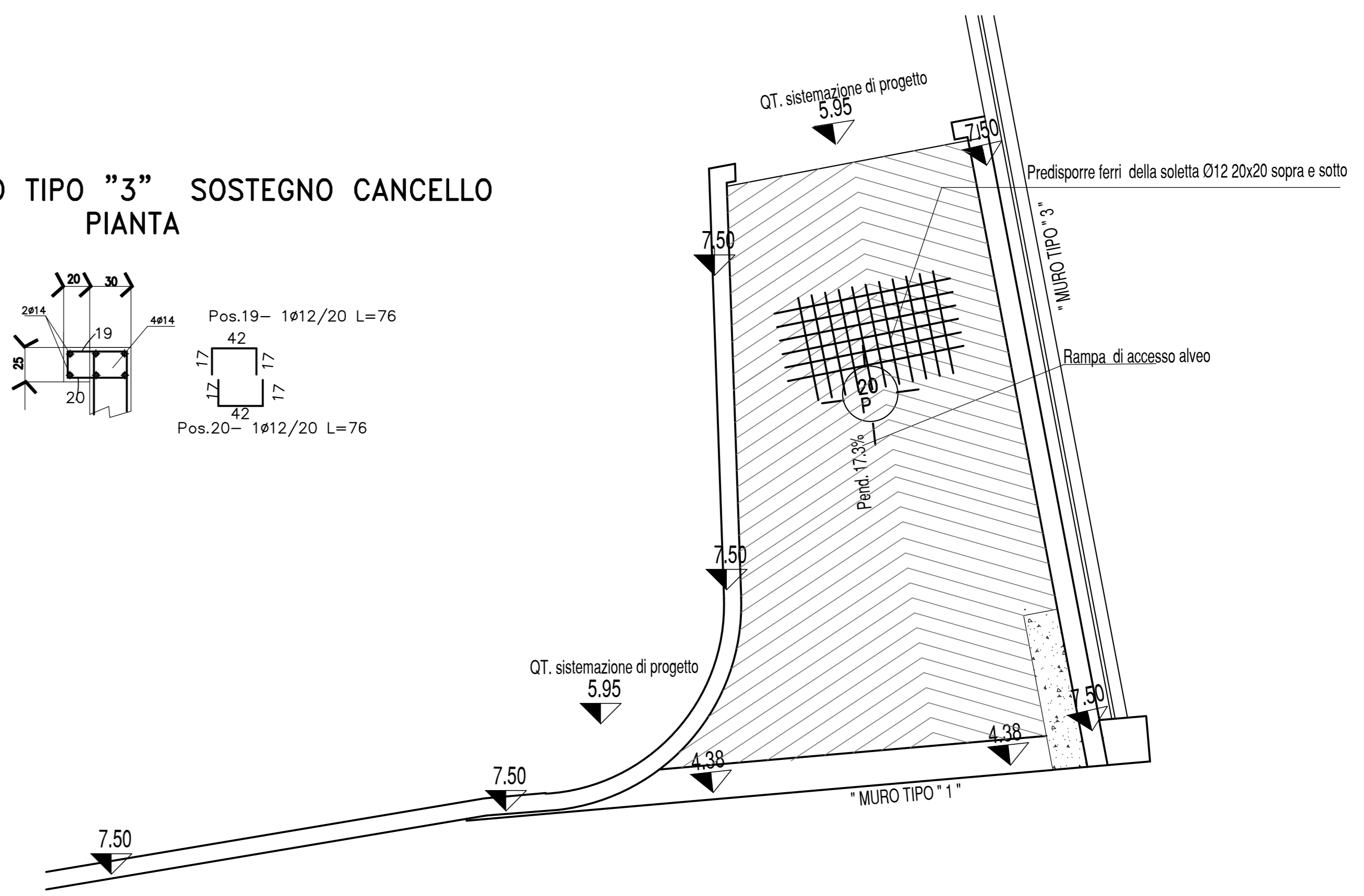
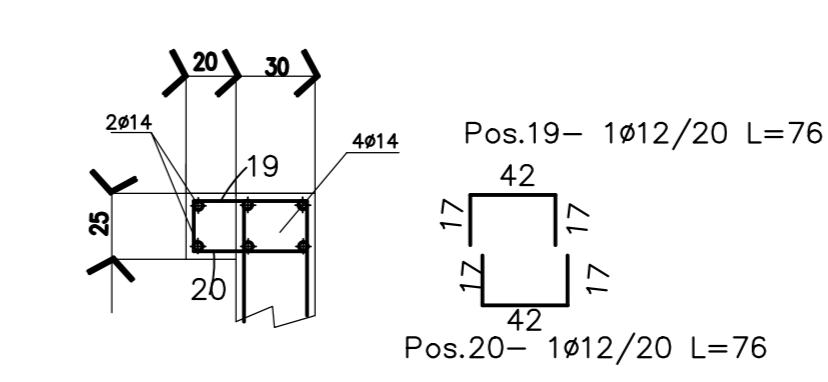


ORDITURA COSTRUTTIVA SEZIONE C-C DIAFRAMMA

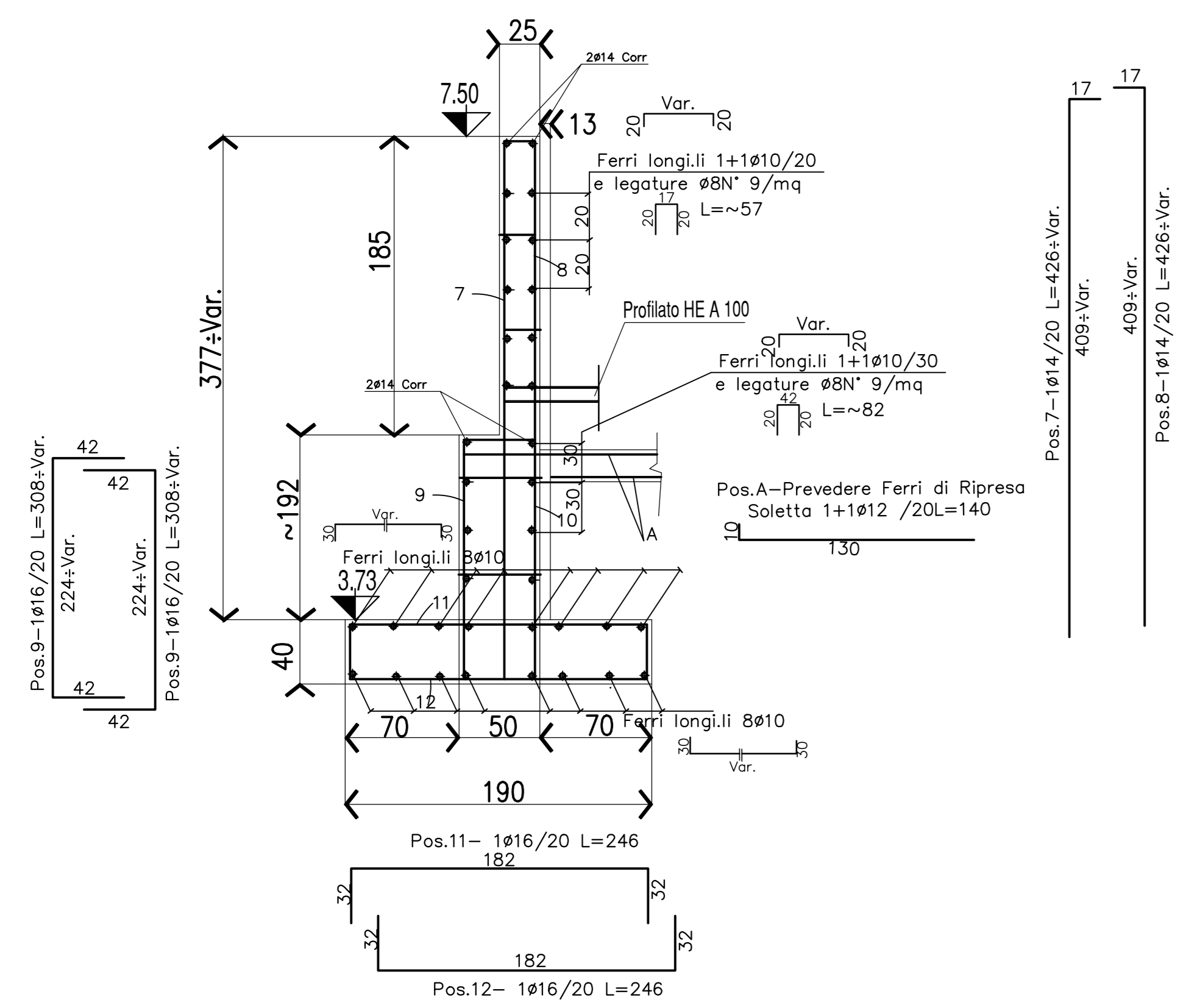


ORDITURA RAMPA DI ACCESSO ALL'ALVEO

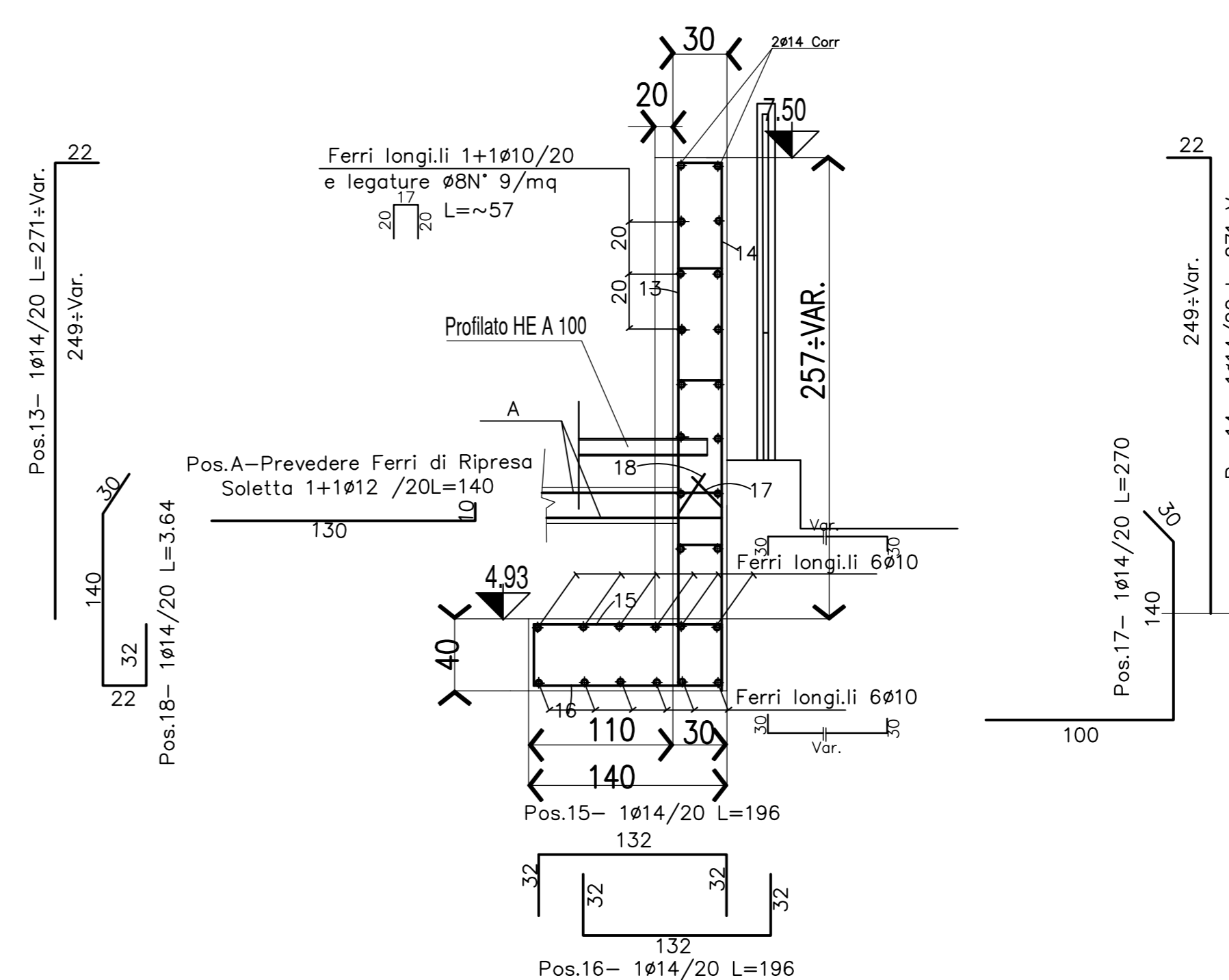
ORDITURA MURO TIPO "3" SOSTEGNO CANCELLO PIANTA



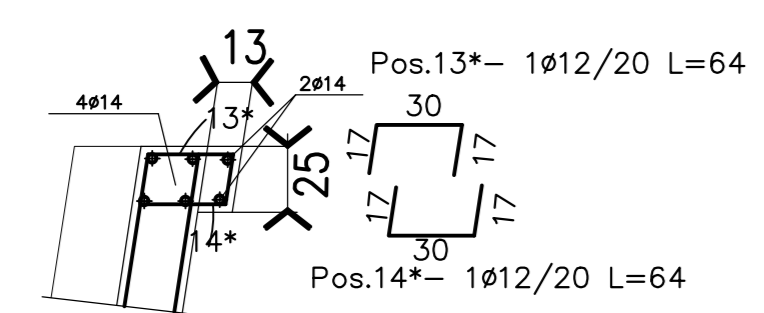
ORDITURA SEZIONE TIPOLOGICA MURO TIPO "2"



ORDITURA SEZIONE TIPOLOGICA MURO TIPO "3"



ORDITURA MURO TIPO "2" SOSTEGNO CANCELLO PIANTA



Vita Utile di Progetto	50 anni (Strutture di Classe II)
Resistenza al Fuoco	Non Richiesta
Classificazione Sismica	Zona 3
CALCESTRUZZO	Prestazione garantita in conformità alle UNI EN 206-1
Classe di Resistenza	C32/40 (ex Rck 350 Kg/cm²)
Classe di Consistenza	S4 (Stumpo 160±200 mm)
Classe di Esposizione	Classe XC4 Copriferro >3 cm
Classe Contenuto in Cloruri	Cl 0,20+0,40
Diametro max. Inerti	Dmax <32 mm
Eventuali Additivi	Superfluidificante (dos. <5 gr/kg cemento)
ACCIAIO	B 450 C (ex FeB 44 K controllato in stabilimento)
Tondo ferro per C.A.	B 450 C (ex FeB 44 K controllato in stabilimento)
N.B. Sarà cura del Direttore di Cantiere provvedere alla conservazione delle etichette di riconoscimento a corredo delle eventuali barre presagomate in fornitura	
PRESCRIZIONI PER FORNITURE DI ACCIAIO PRELAVORATO	
Prima della messa in produzione di quanto al presente elaborato grafico l'Appaltatore dovrà fornire al Committente ed alla Direzione Lavori i nominativi delle officine di "preparazione" dell'acciaio per C.A. coinvolte nelle forniture.	
Preventivamente all'avvio dei lavori dette Officine dovranno presentare copia della seguente documentazione:	
<input type="checkbox"/> Attestazione di Demanda Attività di Centro di Trasformazione* rilasciata dal Servizio Tecnico Centrale del Consiglio Superiore dei LL.PP. <input type="checkbox"/> Certificazione UNI EN ISO 9001	
Sarà obbligatorio per le Officine l'impiego di prodotti assoggettati a marcatura CE secondo le norme armonizzate UNI EN 10025, UNI EN 10210, UNI EN 10219-1 o comunque assoggettati al rilascio di Attestazione di Qualifica, sempre a cura del Servizio Tecnico Centrale del Consiglio Superiore dei LL.PP.	
Rimane a carico del Direttore Tecnico di dette Officine garantire la rintracciabilità della provenienza dei materiali e delle prove eseguite su suddetti materiali.	

VERIFICARE SUL POSTO QUOTE, MISURE E CORRISPONDENZE

PRIMA EMISSIONE

20/12/2021

STUDIO CANEPA ASSOCIATI

Ing. Giovanni Canepe - arch. Maurizio Canepe - Ing. Giovanni G. Canepe
Via Domenico Fisella 1622 - 16121 Genova - Tel. 010/591.227 - Fax. 010/591.654
e-mail: canepe@canepaassociati.it - canepa@canepaassociati.it

ESSELUNGA s.p.a.

PROGETTO URBANISTICO OPERATIVO SETTORE 1 DISTRETTO 06
NUOVA SILETTE PONTETTO - AREA DI C/OBBIATE - Via Feltrina - 16010 GENOVA
NUOVA GRANDE STRUTTURA DI VENTURA CON AREA E PARCHEGGIO PERTINENZIALE
OPERE DI SANITAZIONE E AERAZIONE IN SPONDA DESTRA DEL TORRENTE CHIAVAVAGNA

OGGETTO: Muro d'Argine in Sponda Destra del Torr. Chiaravagna

RAMPA ACCESSO ALVEO LATO NORD
PLACCCAGGIO DIAFRAMMA E MURI - CARPENTERIA - ORDITURA

SCALE: 1:100