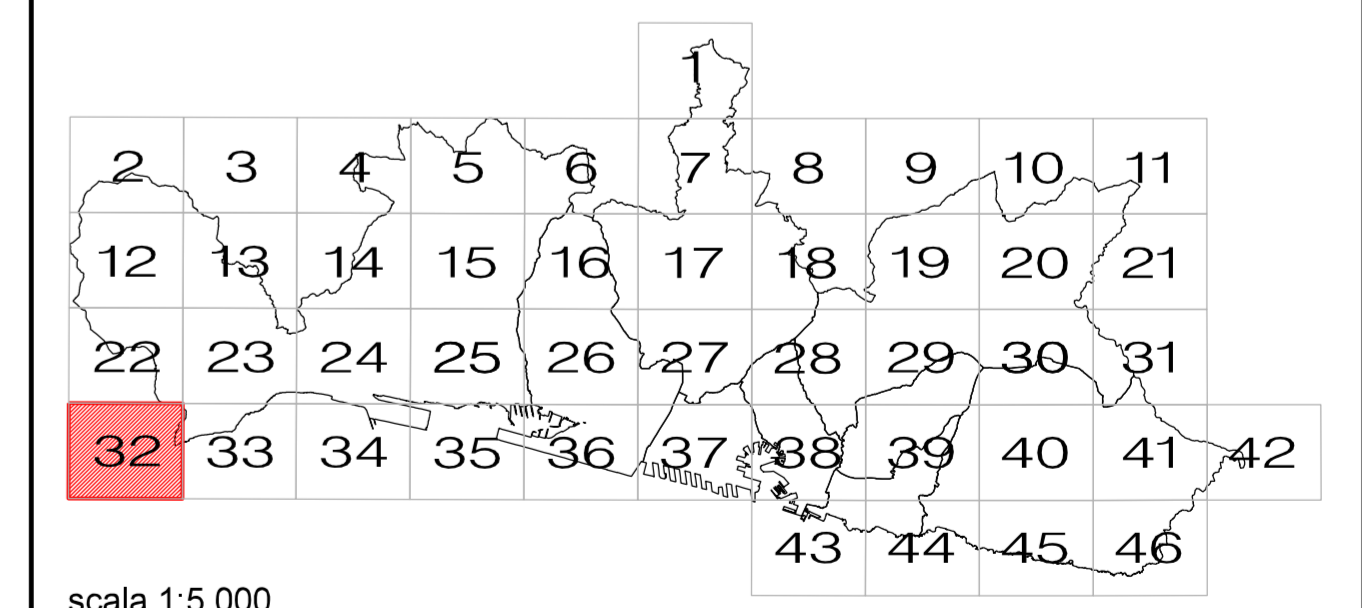




LEGENDA

- Zona A: Aree con suscettività d'uso non condizionata
- Zona B: Aree con suscettività d'uso parzialmente condizionata
- Zona C: Aree con suscettività d'uso limitata
- Zona D: Aree con suscettività d'uso limitata e/o condizionata all'adozione di cautele specifiche
- Zona E: Aree con suscettività d'uso fortemente condizionata
- Zona urbanizzata
- Limiti amministrativi: Comune e Municipi

**PIANO URBANISTICO COMUNALE**



scala 1:5.000

ZONIZZAZIONE GEOLOGICA E  
SUSCETTIVITA' D'USO DEL TERRITORIO  
(RECEPIMENTO DELLA PIANIFICAZIONE DI BACINO AL 31/12/2022)

Direzione Urbanistica

Rilievo base: Carta Tecnica Regione Liguria (Aut.n. 5 del 18.01.2010)

STRUTTURA DEL PIANO - LIVELLO 3