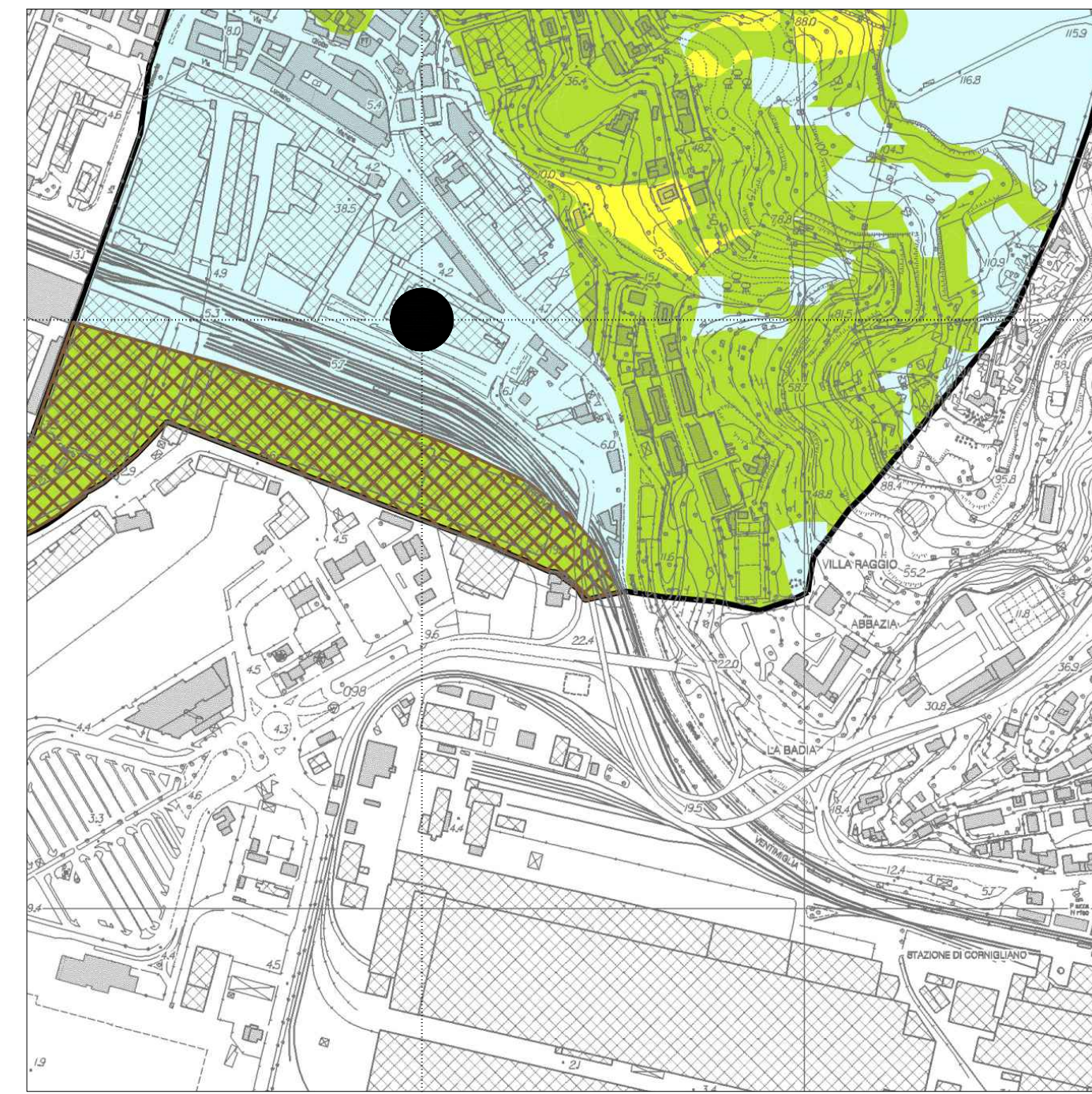
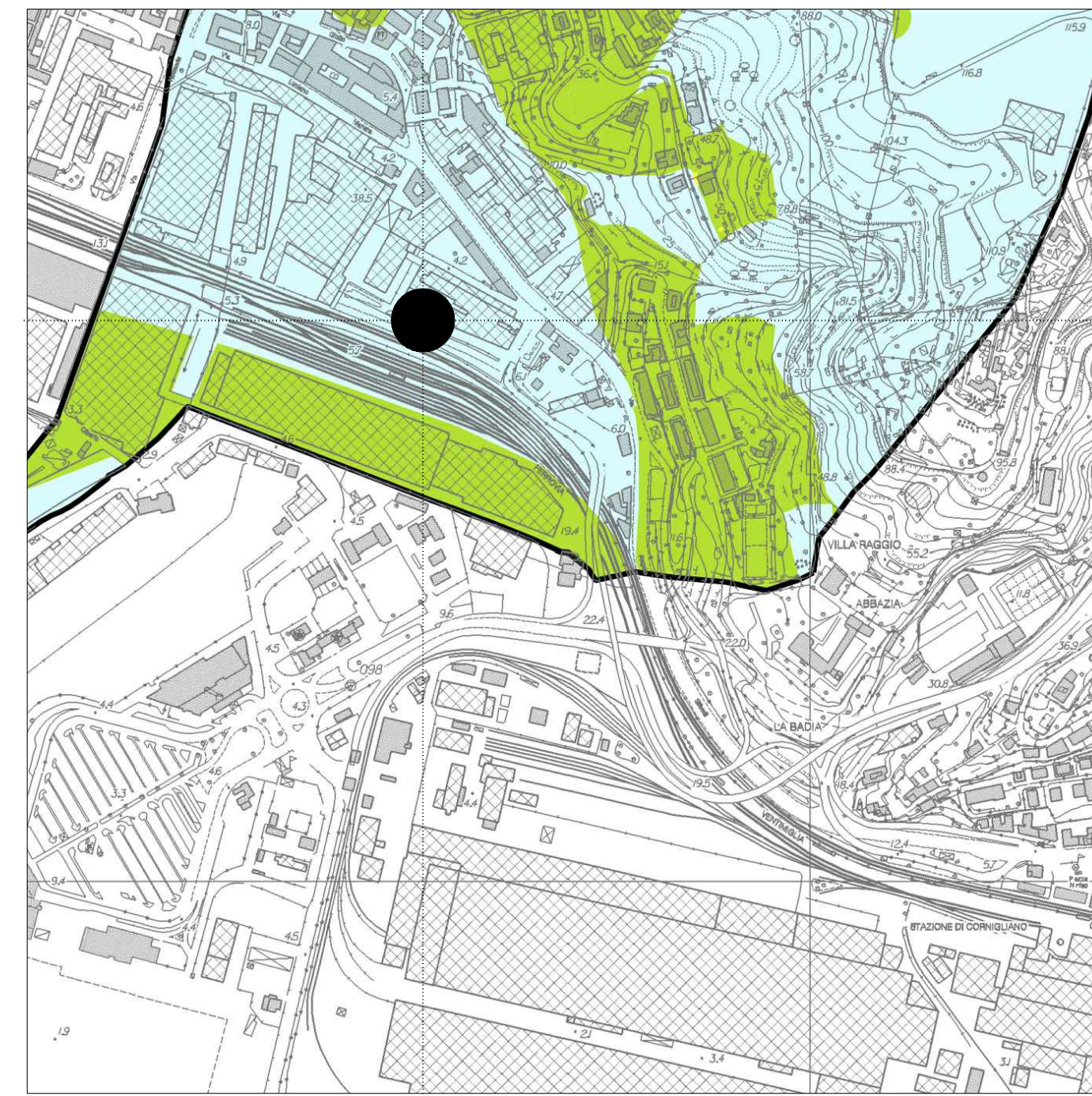


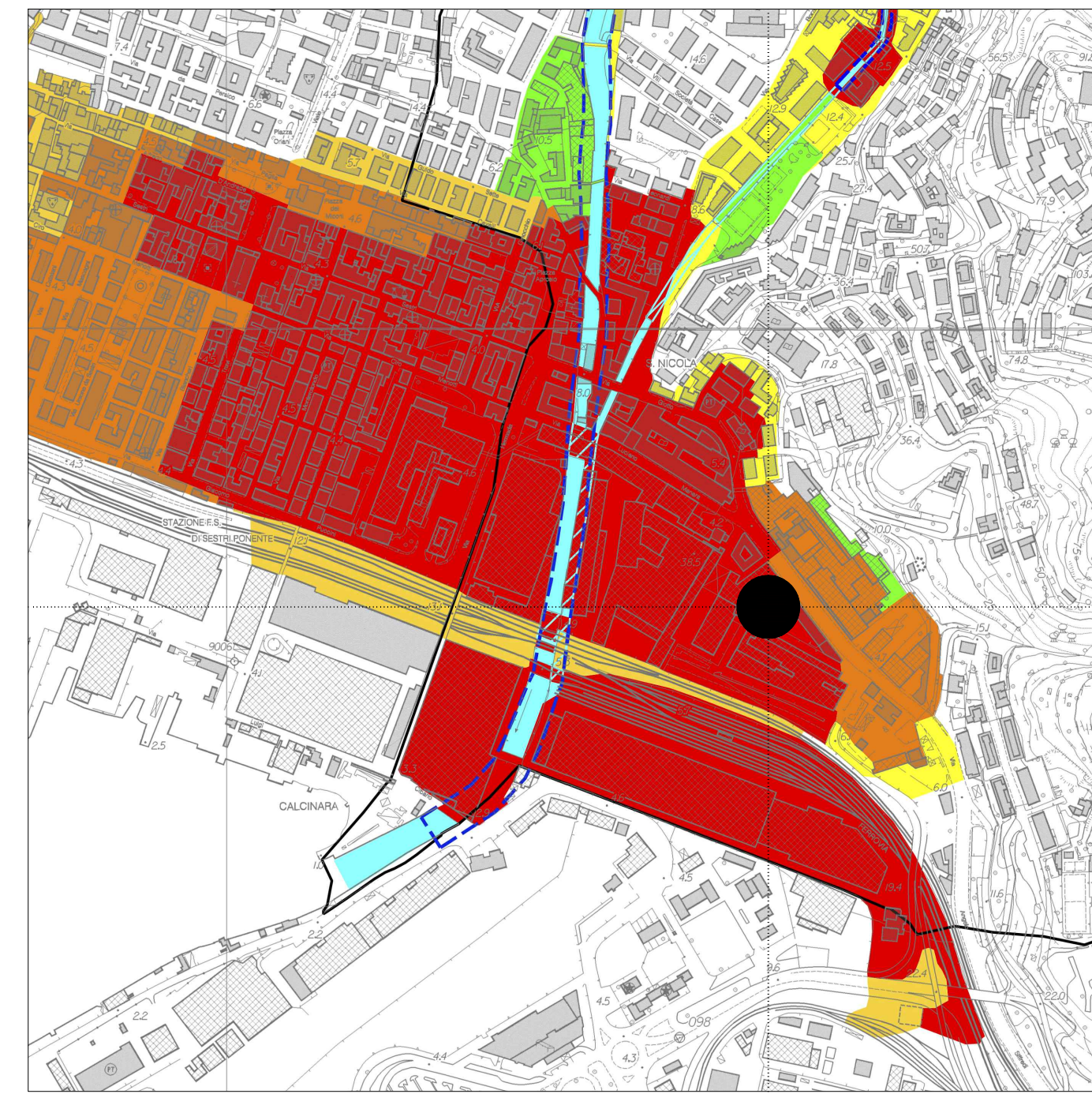
Stralcio di C.T.R.



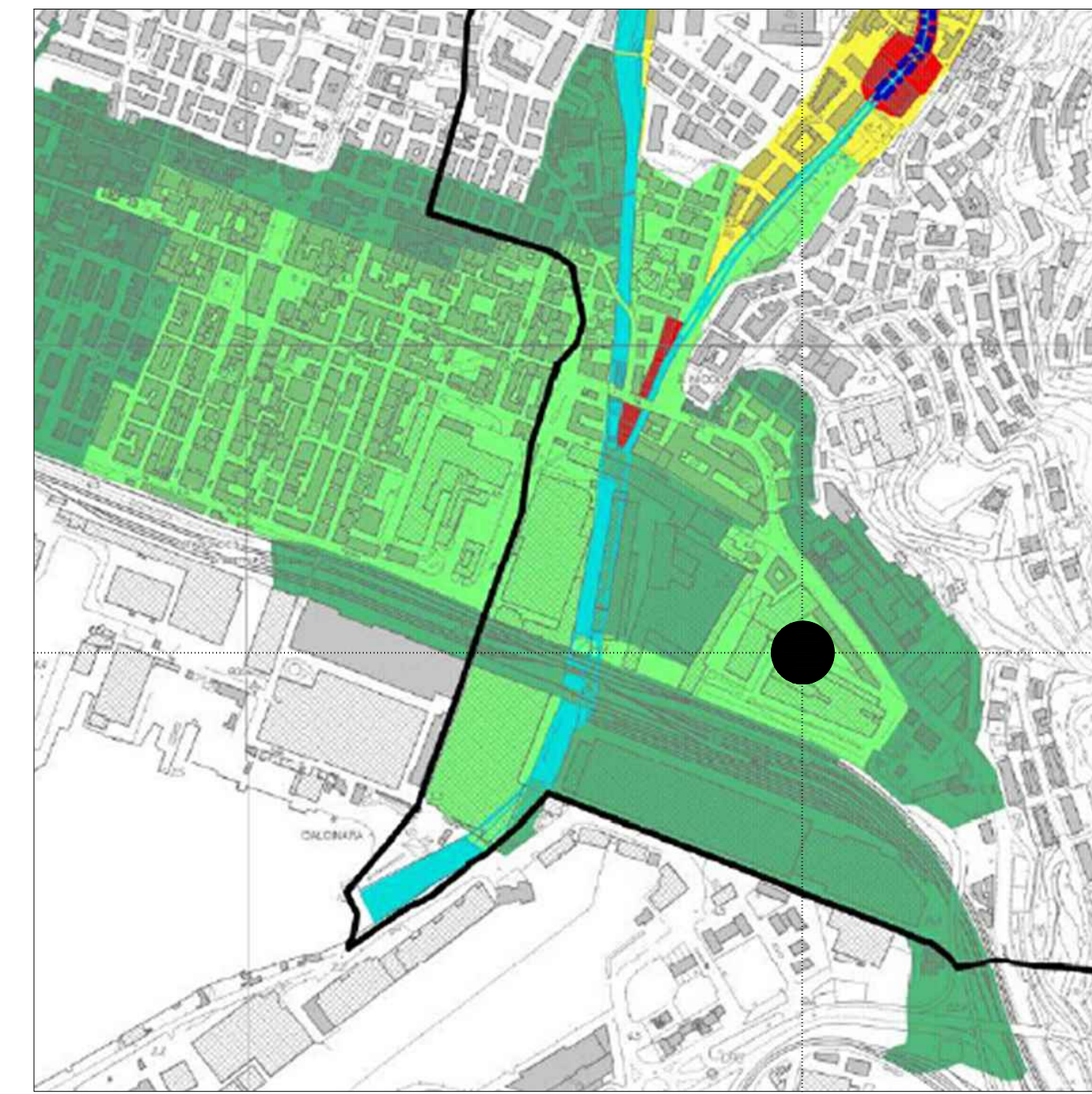
Stralcio di P.d.B. - Carta della suscettività al dissesto
Susceptività molto bassa (Pg0)



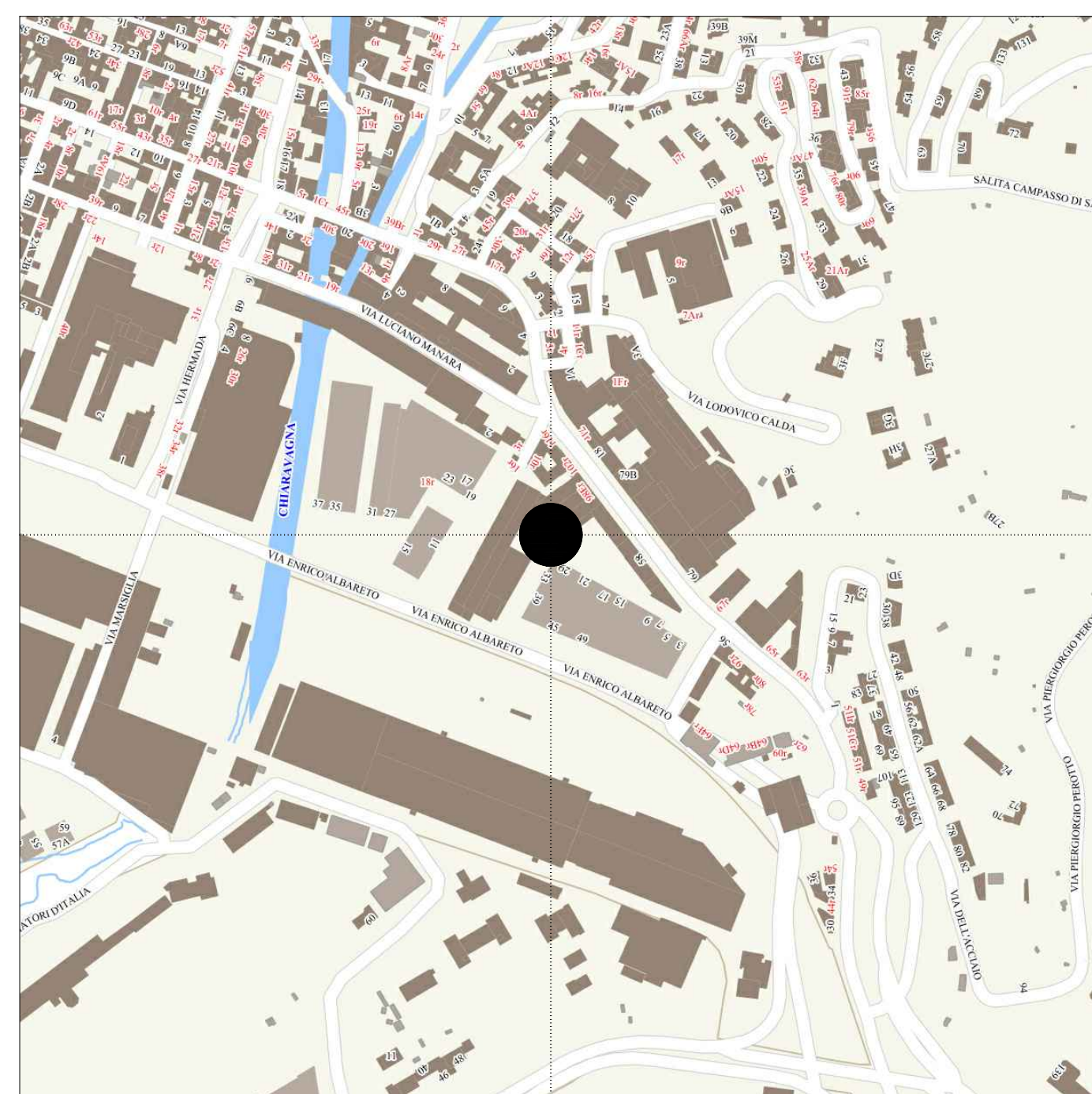
Stralcio di P.d.B. - Carta del rischio Geologico
Rischio lieve o trascurabile (R0)



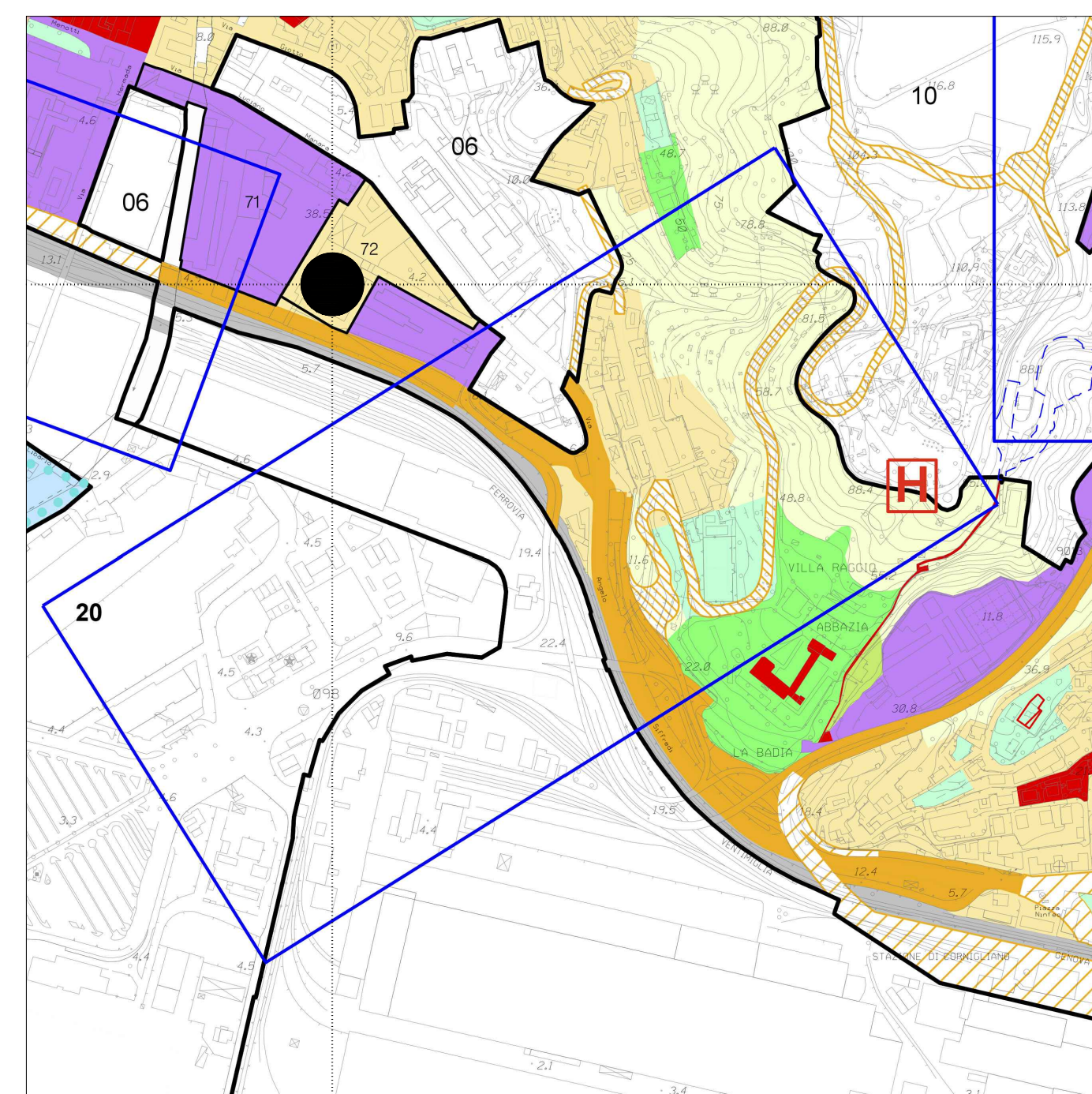
Stralcio di P.d.B. - Fasce di inondabilità
Fascia A - Pericolosità idraulica molto elevata (P3)



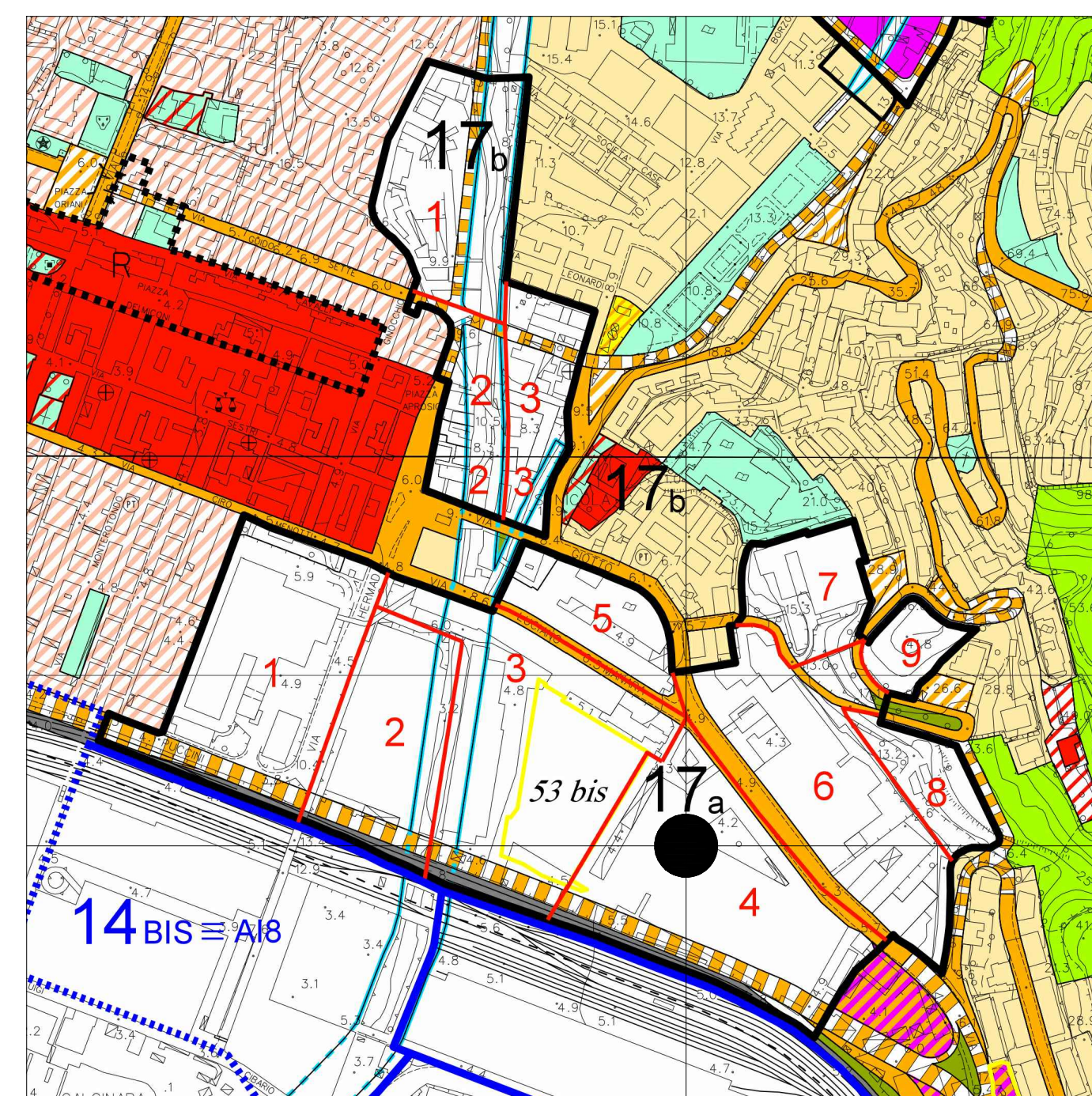
Carta delle fasce di inondabilità
Riperimetrazione preventiva
Fascia C - Pericolosità idraulica bassa (P1)



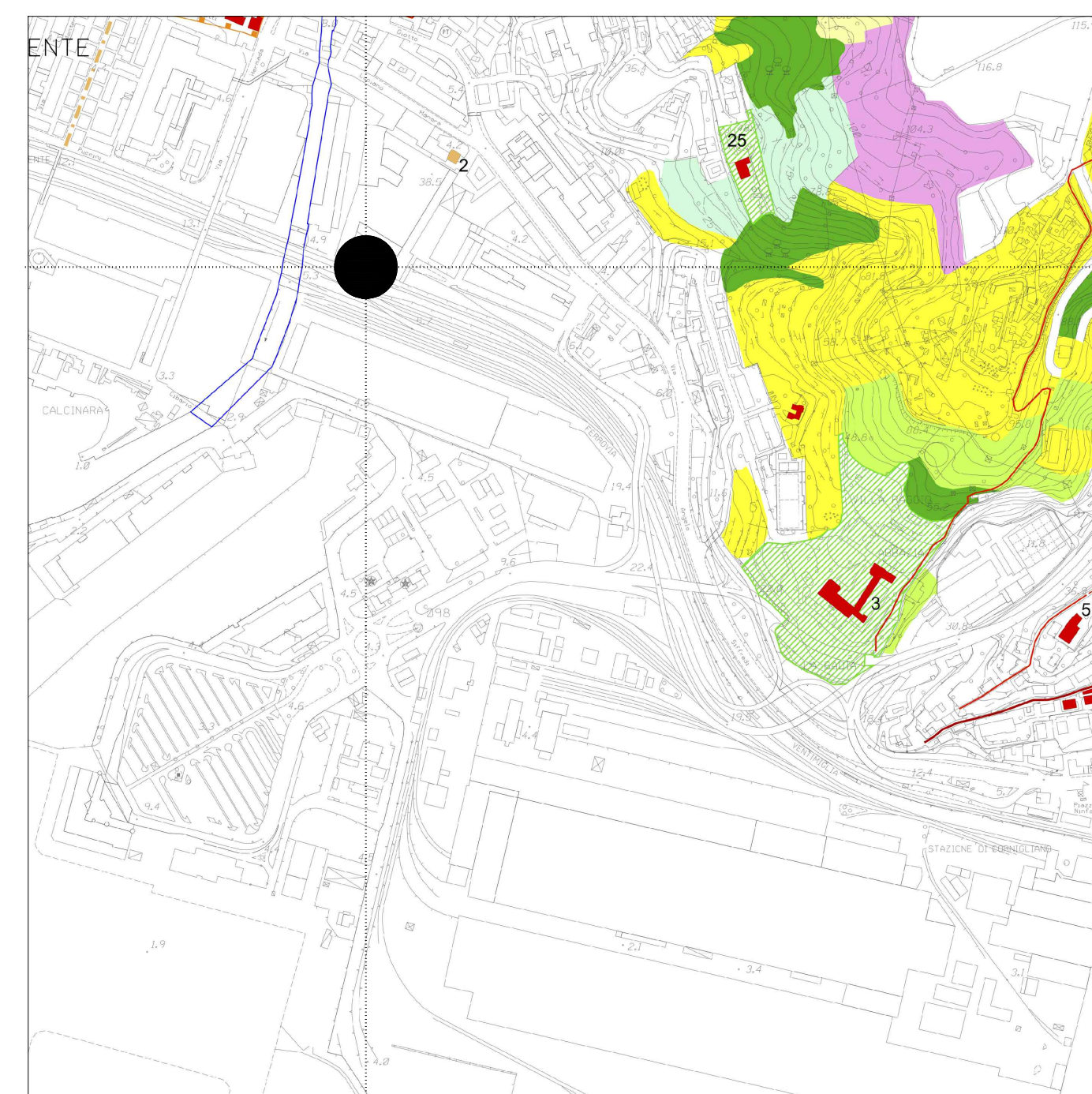
Stralcio di TOPONOMASTICA



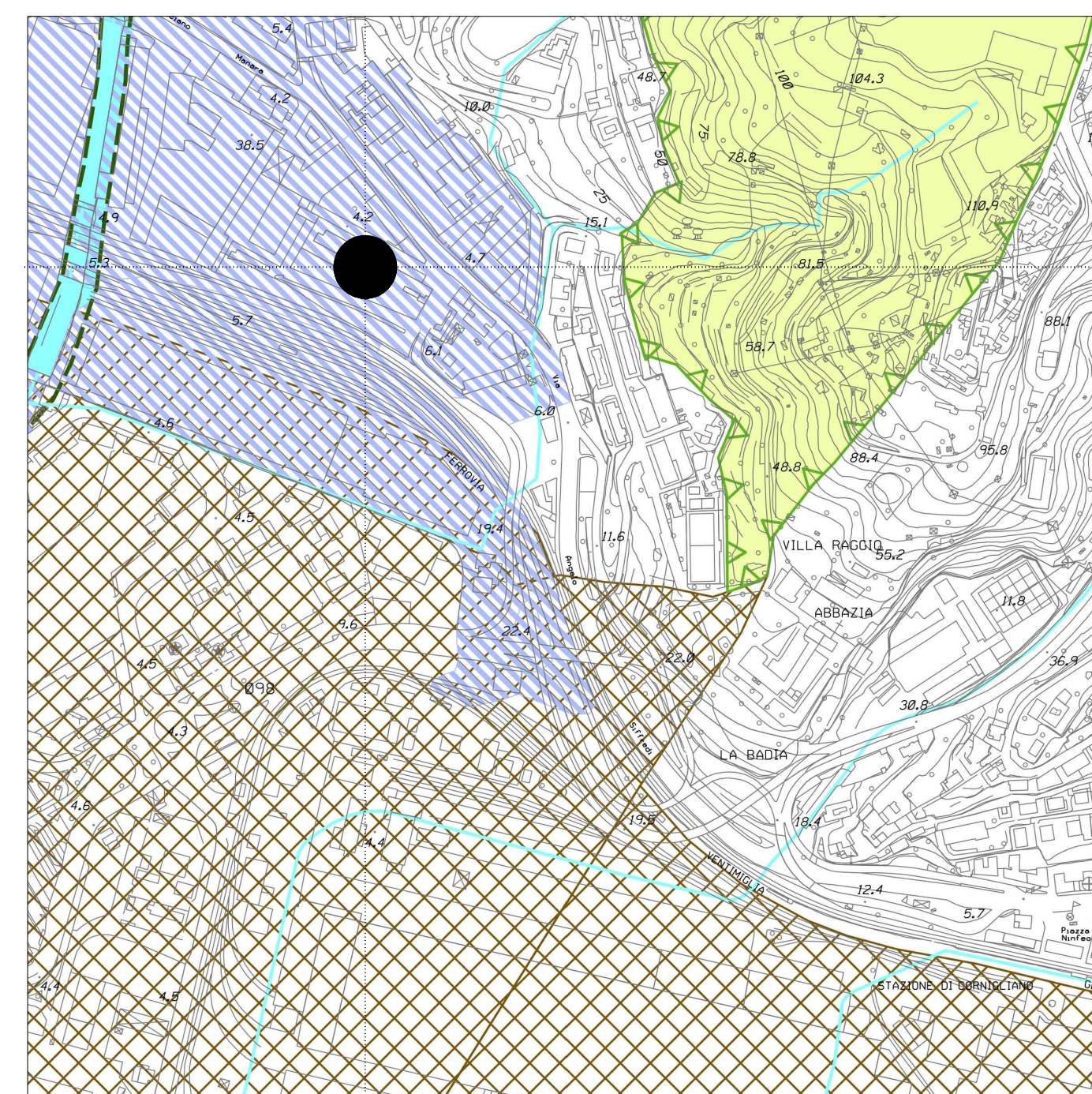
Stralcio di P.U.C. 2015 - Assetto urbanistico
Norma speciale n. 72 - AR-UR ambito di riqualificazione urbanistica - residenziale



Stralcio di P.U.C. 2000
Distretto Aggregato 17 - Subsettore 4

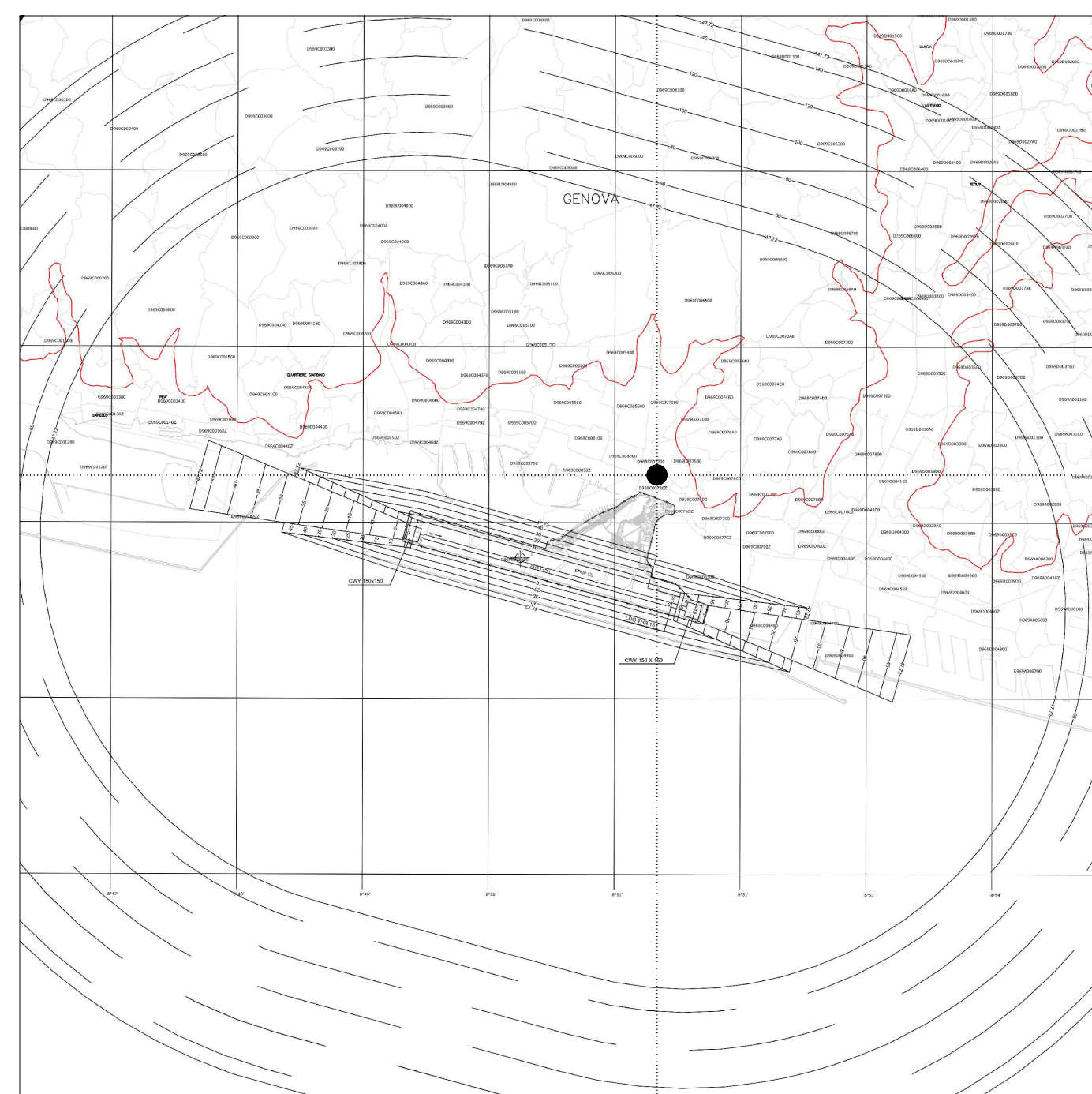


Stralcio di P.U.C. 2015 - Livello paesaggistico puntuale

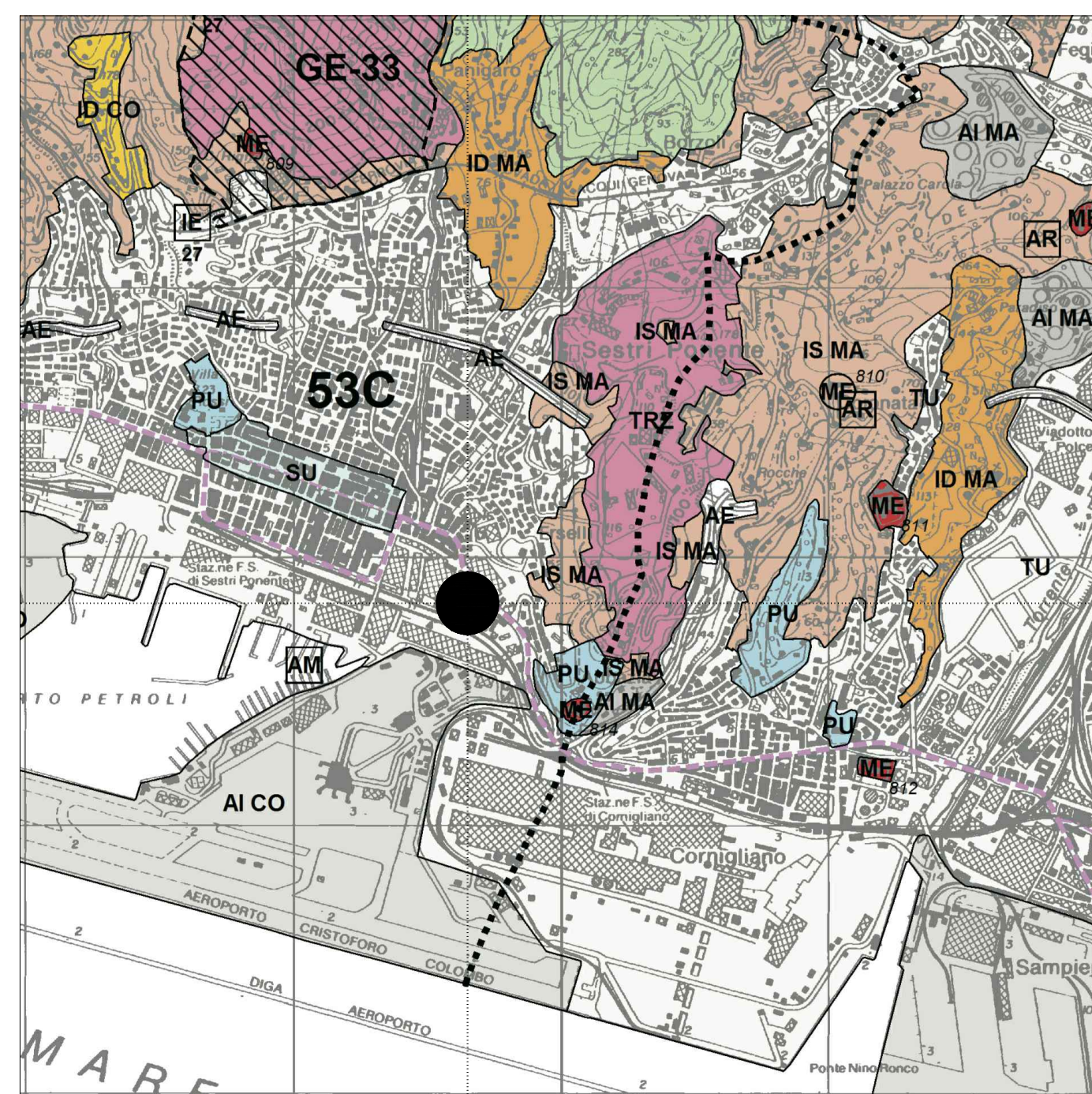


Stralcio di P.U.C. 2015 - Vincoli geomorfologici ed idraulici
Aree inondabili con diversi tempi di ritorno

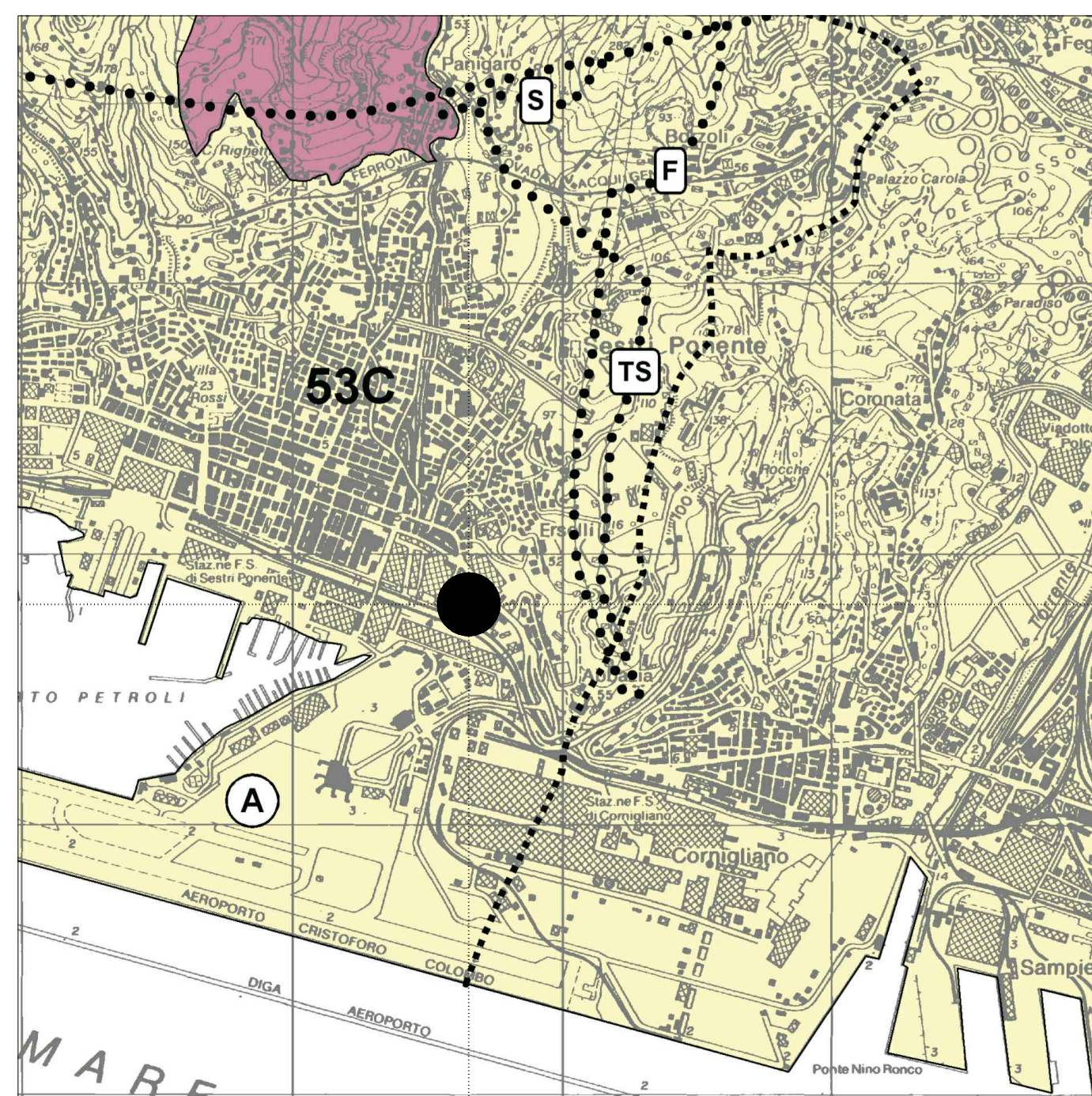
Area oggetto di intervento



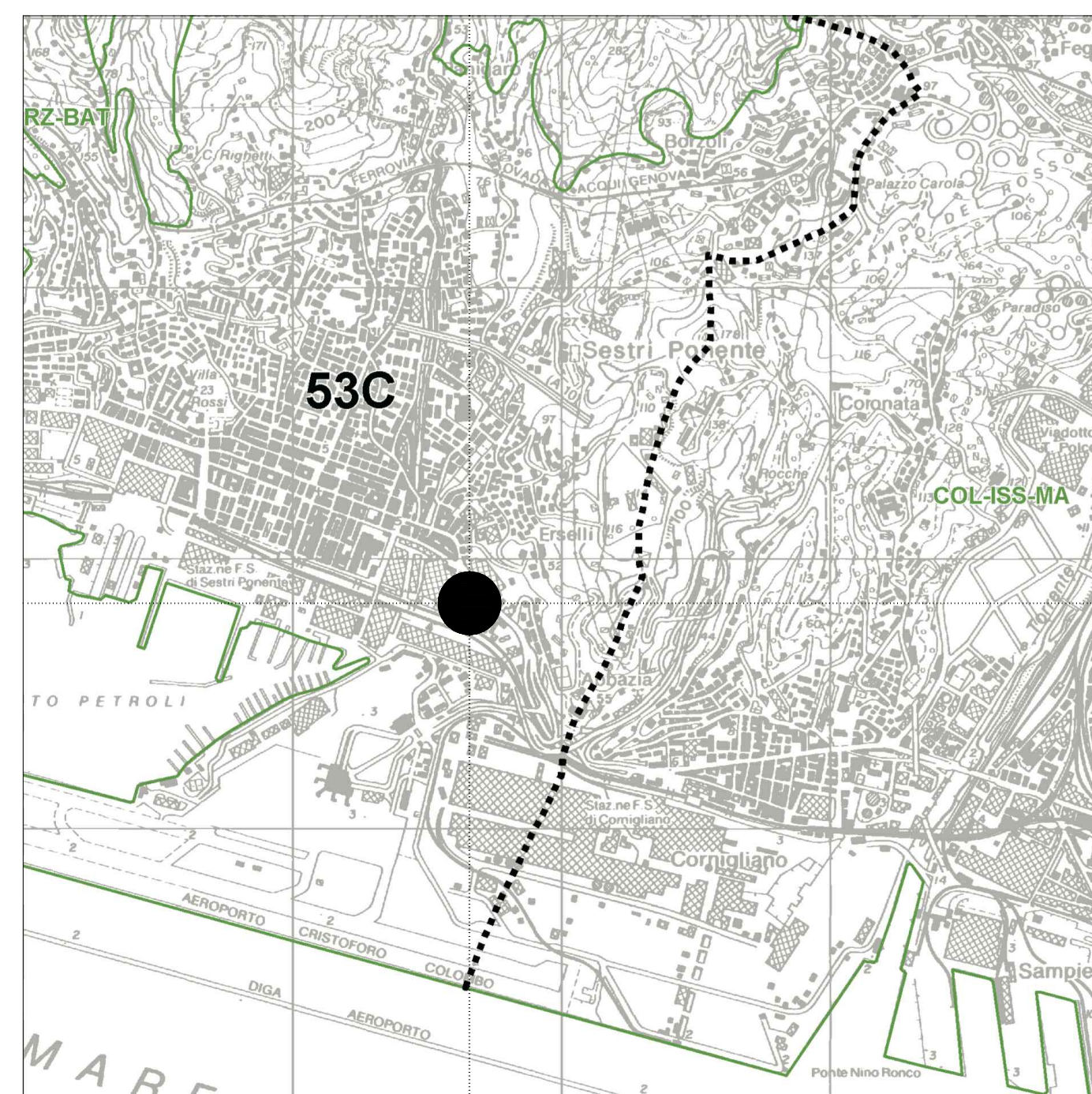
Stralcio MAPPA DI VINCOLO AEROPORTUALE - E.N.A.C.
Codifica area: D969C007200 Sezione: C Foglio: 72



Stralcio di P.T.C.P. - Assetto insediativo - Ambito 53C
Zonizzazione: TU

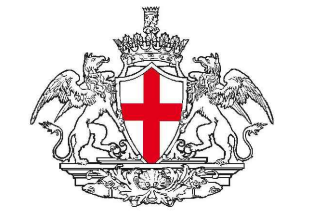


Stralcio di P.T.C.P. - Assetto geomorfologico - Ambito 53C
Zonizzazione: MO-B



Stralcio di P.T.C.P. - Assetto vegetazionale - Ambito 53C
Zonizzazione: COL-ISS-MA

COMUNE DI GENOVA



Progetto
PROGETTO URBANISTICO OPERATIVO (P.U.O.)
Ambito con Disciplina Urbanistica Speciale n.72

RIQUALIFICAZIONE AREA "EX ESAOTE"

Oggetto
INQUADRAMENTO CARTOGRAFICO

Tavola	Scala	Data
A_SU01	Varie	Luglio 2020

Soggetto proponente - proprietario:
TALEA S.p.A. con Socio Unico
SEDE LEGALE: Corso Ricci n. 211R - SAVONA (SV)
SEDE AMMINISTRATIVA: Via Val Lerone n. 30 - GENOVA (GE)
CFP/P.IVA: 0255130963

TALEA Soc. di Gestione Immobiliare s.p.a.
Sede Legale: SAVONA - Corso A. Ricci, 211 R
Sede Amministrativa: ARENZANO (GE) - Via Val Lerone, 30
C.F.: 0255130963 - P.I.: 01254600965

Progetto architettonico:
LAB s.r.l. Società unipersonale
LEGALE RAPPRESENTANTE: ARCH. ACHILLE BONARDI
SEDE LEGALE: Via Po, 11 - GENOVA (GE)
CFP/P.IVA: 027420162

LAB s.r.l. società unipersonale

DIRETTORE TECNICO: ARCH. ACHILLE BONARDI