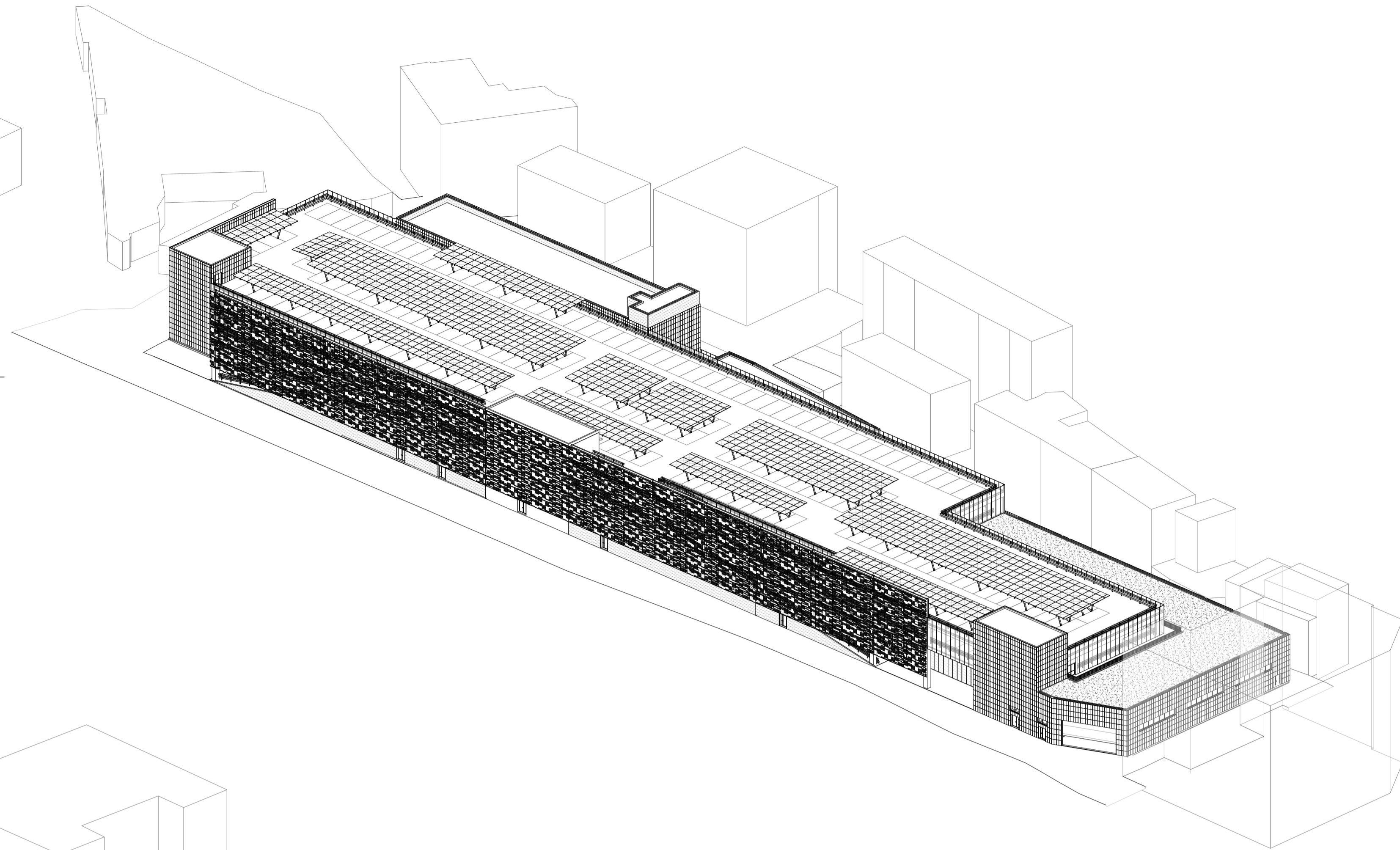
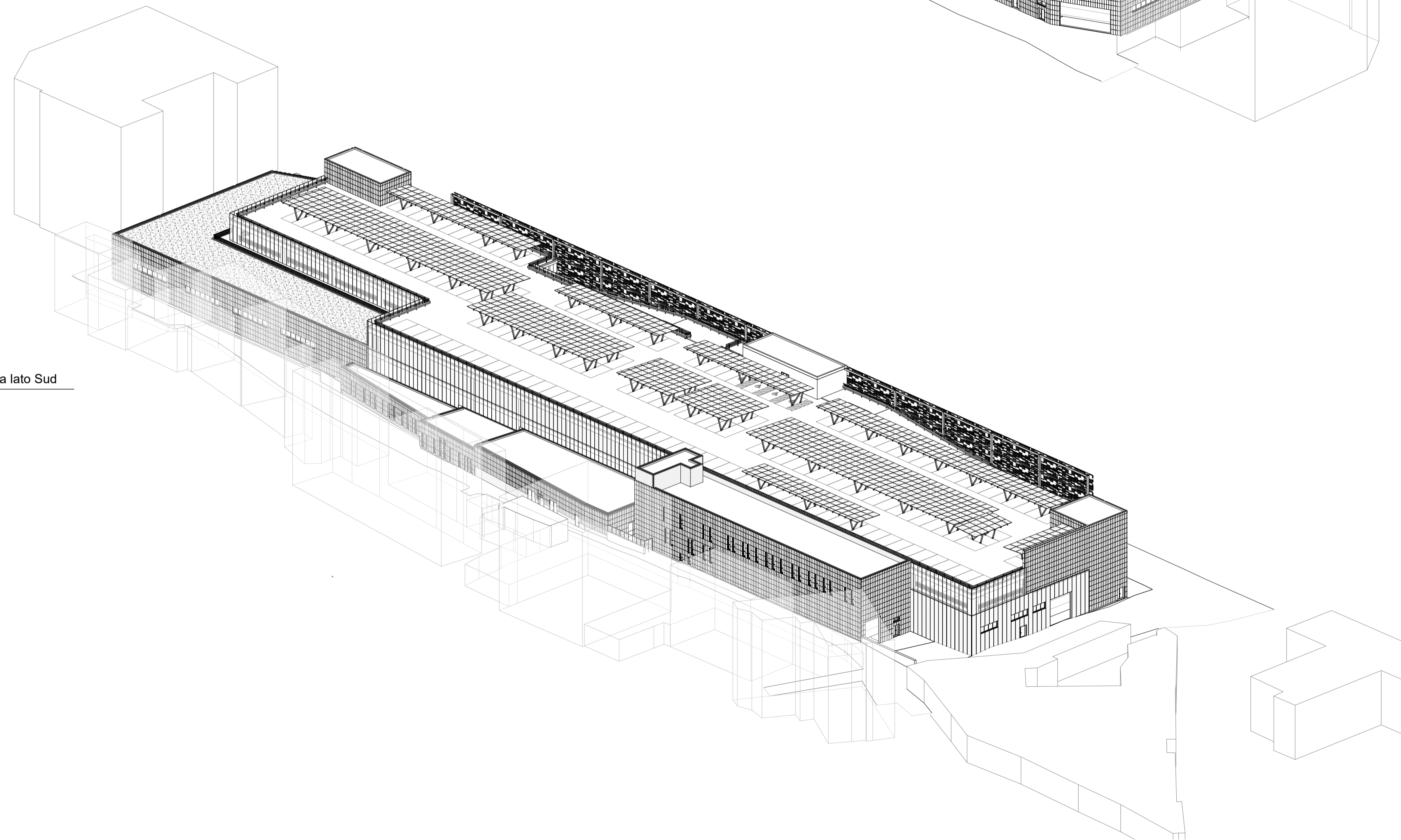


1 Assonometria lato Nord
Scala



2 Assonometria lato Sud
Scala



Finanziato dall'Unione europea NextGenerationEU
 Ministero delle Infrastrutture e dei Trasporti
 Italiadomani
 Finanziato dal Unione Europea dell'iniziativa NextGenerationEU
 Misura M2C2 - 4.2 Sviluppo trasporto rapido di Massa

CUP B31E20000230001
 COMMITTENTE: IL RESPONSABILE UNICO DEL PROCEDIMENTO ALBERTO BITOSSÌ
 IL DIRETTORE ESECUTORE DEL CONTRATTO ANTONIO ROSSA

PROGETTAZIONE DEFINITIVA DEL SISTEMA DEGLI ASSI DI FORZA PER IL TRASPORTO PUBBLICO LOCALE (RETE FILOVIARIA E STRUTTURE CONNESSE)

PROGETTAZIONE MANDATARIA
 MANDANTE MANDANTE MANDANTE

ABDR Architetti Associati s.r.l.

STUDIO ARCHITETTONICO
 DEPOSITO STAGLIENO - OFFICINA PARCHEGGIO
 VISTA ASSONOMETRICA

IL PROGETTISTA RESPONSABILE DELL'INTEGRAZIONE
 Dott. Ing. Luca Bernardini

COMMESSA LOTTO FASE ENTE TIPO DOC. OPERA/DISCIPLINA PROGR. REV.
 E21D 05 D Z3 DX FA1500 016 A

Revis.	Descrizione	Redatto	Data	Verificato	Data	Approvato	Data
A	Emissione	ABDR s.r.l.	29/06/23	P. Desideri	29/06/23	A. Peresso	29/06/23

