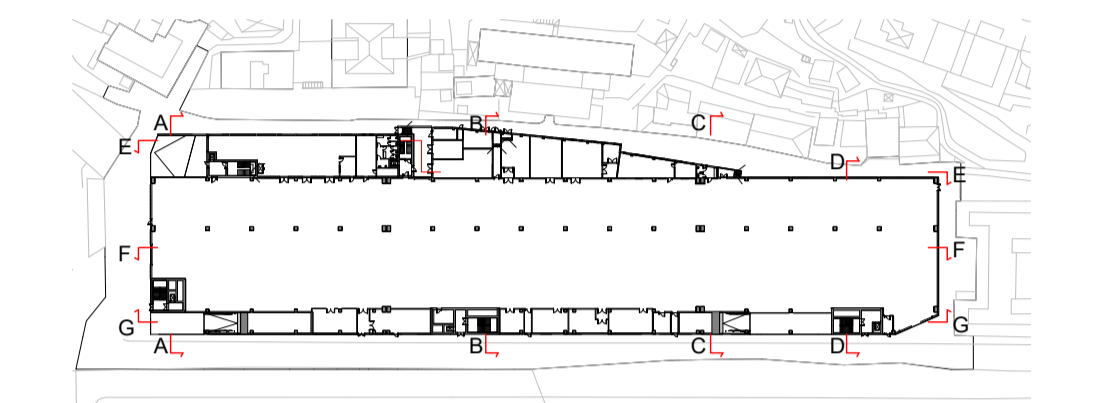


1 Sezione F-F'
Scala 1 : 100

LEGENDA

<p>Codifica ambienti</p> <p>Nome mq. area Area</p> <p>RO1 Finitura verticale RO2 Finitura pavimentazione CO1 Finitura soffitti ZOO Finitura ballastop</p> <p>Codifica pacchetti orizzontali</p> <p>PO - Pacchetto Orizzontale CO - Copertura Orizzontale XX - Numero progressivo</p> <p>Codifica pacchetti verticali</p> <p>ME - Pacchetto verticale (esterno) MI - Pacchetto verticale (interno) XX - Numero progressivo</p> <p>--- Confine area di progetto --- Distanza 10.00 m da edifici esistenti</p> <p>Quote di riferimento</p> <p>0.00 Quota di progetto = +21.40 mt</p>	<p>Simboli Grafici</p> <p>0.00 Quota altimetrica - finito (sezione) 0.00 Quota altimetrica - rustico (sezione) 0.00 Quota altimetrica - finito (pavimenti)</p> <p>Identificazione sezione</p> <p>01 N° disegno 018 N° tavola</p> <p>Identificazione disegno</p> <p>N Titolo disegno N - numero disegno</p>
---	---

N.B. TUTTE LE QUOTE DEVONO ESSERE VERIFICATE IN CANTIERE.



Finanziato dall'Unione europea NextGenerationEU
Ministero delle Infrastrutture e dei Trasporti
Italiadomani

Finanziato dal Comune di Genova
Misura M2C2 - 4.2 Sviluppo trasporto rapido di Massa

COMMITTENTE: **COMUNE DI GENOVA**
IL RESPONSABILE UNICO DEL PROCEDIMENTO **ALBERTO BITOSSI**
IL DIRETTORE ESECUTORE DEL CONTRATTO **ANTONIO ROSSA**

PROGETTAZIONE DEFINITIVA DEL SISTEMA DEGLI ASSI DI FORZA PER IL TRASPORTO PUBBLICO LOCALE (RETE FIOVIARIA E STRUTTURE CONNESSE)

PROGETTAZIONE: **MANDATARIA**
ITALFERRA
GRUPPO FERROVIE dello STATO ITALIANI

MANDANTE: **MANDANTE**
GENERAL **CFI** **ABDR**

ABDR Architetti Associati s.r.l.

STUDIO ARCHITETTONICO
DEPOSITO STAGLIENO - OFFICINA PARCHEGGIO
SEZIONI LONGITUDINALE - 1/2

IL PROGETTISTA RESPONSABILE DELL'INTEGRAZIONE
Dott. Ing. Luca Bernardini

SCALA: 1:100

COMMESSA	LOTTO	FASE	ENTE	TIPO DOC.	OPERA/DISCIPLINA	PROGR.	REV.
E21D	05	D	Z3	ZA	FA1500	034	A

Revis.	Descrizione	Redatto	Data	Verificato	Data	Approvato	Data	Autorizz.	Data
A	Emissione	ABDR s.r.l.	29/06/23	P. Desideri	29/06/23	A. Peresso	29/06/23	Aut. Gen. n° 6029	29/06/23